



STATUTÁRNÍ MĚSTO LIBEREC

# 41.2 ZMĚNA ZÁVAZNÉ ČÁSTI ÚZEMNÍHO PLÁNU MĚSTA LIBEREC

**OPATŘENÍ OBECNÉ POVAHY**

**POŘIZOVATEL:**

MAGISTRÁT MĚSTA LIBEREC  
STAVEBNÍ ÚŘAD (SU)

**PROJEKTANT:**

SAUL s.r.o. Liberec  
Ing. arch Jiří Plašil

LIBEREC • říjen 2011

**CJ SUUP/7125/032296/11-Le**

Za pořizovatele:

.....  
Adam Lenert

## 41. 2 ZMĚNA ÚZEMNÍHO PLÁNU MĚSTA LIBEREC

Zastupitelstvo města Liberec, příslušné podle § 6 odst. 5 písm. c) zákona č. 183/2006 Sb., o územním plánování a stavebním řádu (dále jen „stavební zákon“), za použití § 43 odst. 4 stavebního zákona, § 13 a přílohy č.7 vyhlášky č.500/2006 Sb., o územně analytických podkladech, územně plánovací dokumentaci a způsobu evidence územně plánovací činnosti, § 171 a následujících zákona č.500/2004 Sb., správní řád, ve spojení s ustanovením § 185 odst. 4 stavebního zákona,

### v y d á v á

tuto **41. 2 změnu územního plánu města Liberec**, schváleného usnesením Zastupitelstva města Liberec č. 94/02 dne 25.6.2002, jehož závazná část byla vydána obecně závaznou vyhláškou Města Liberec č. 2 /2002, a změněného 3. změnou územního plánu města Liberec, schválenou usnesením Zastupitelstva města Liberec č.27/04 dne 24.2.2004, jejíž závazná část byla vydána obecně závaznou vyhláškou Města Liberec č.1/2004 a dále změněného 4. změnou územního plánu města Liberec, schválenou usnesením Zastupitelstva města Liberec č.28/04 dne 24.2.2004, jejíž závazná část byla vydána obecně závaznou vyhláškou Města Liberec č.2/2004 a dále změněného 5., 6., 7a. a 10. změnou územního plánu města Liberec, schválených usneseními Zastupitelstva města Liberec č. 91/05 a 92/05 dne 26.5.2005, jejichž závazná část byla vydána obecně závaznou vyhláškou Města Liberec č.1/2005 a dále změněného 2. a 15. změnou územního plánu města Liberec, schválených usneseními Zastupitelstva města Liberec č. 124/05 a 125/05 dne 30.6.2005 a dále změněného 7c. a 17. změnou územního plánu města Liberec, schválenými usneseními Zastupitelstva města Liberec č. 180/05 a 183/05 dne 29.9.2005, jejichž závazná část byla vydána obecně závaznou vyhláškou Města Liberec č.4/2005 a dále změněného 7b. a 13. změnou územního plánu města Liberec, schválených usneseními Zastupitelstvem města Liberec č. 217/05 a 218/05 dne 24.11.2005, jejichž závazná část byla vydána obecně závaznou vyhláškou Města Liberec č.5/2005 a dále změněného 14a. změnou územního plánu města Liberec, schválenou usnesením Zastupitelstva města Liberec č.240/05 dne 15.12.2005, jejíž závazná část byla vydána obecně závaznou vyhláškou Města Liberec č.10/2005 a dále změněného 23. změnou územního plánu města Liberec, schválenou usnesením Zastupitelstva města Liberec č.54/06 dne 30.3.2006, jejíž závazná část byla vydána obecně závaznou vyhláškou Města Liberec č.1/2006 a dále změněného 16. změnou územního plánu města Liberec, schválenou usnesením Zastupitelstva města Liberec č.75/06 dne 27.4.2006, jejíž závazná část byla vydána obecně závaznou vyhláškou Města Liberec č.2/2006 a dále změněného 11. změnou územního plánu města Liberec, schválenou usnesením Zastupitelstva města Liberec č.92/06 dne 25.5.2006, jejíž závazná část byla vydána obecně závaznou vyhláškou Města Liberec č.3/2006 a dále změněného 19. změnou územního plánu města Liberec, schválenou usnesením Zastupitelstva města Liberec č.134/06 dne 29.6.2006, jejíž závazná část byla vydána obecně závaznou vyhláškou Města Liberec č.4/2006 a dále změněného 26. změnou územního plánu města Liberec, schválenou usnesením Zastupitelstva města Liberec č.215/06 dne 30.11.2006, jejíž závazná část byla vydána obecně závaznou vyhláškou Města Liberec č.5/2006 a dále změněného 18a. a 18b. změnou územního plánu města Liberec, schválených usneseními Zastupitelstva města Liberec č.237/06 a 238/06 dne 21.12.2006, jejíž závazná část byla vydána obecně závaznou vyhláškou Města Liberec č.6/2006 a dále upraveného 27. změnou územního plánu města Liberec, vydanou opatřením obecné povahy Zastupitelstvem města Liberec na základě usnesení č.12/07 ze dne 25.1.2007 a dále upraveného 34. změnou územního plánu města Liberec, vydanou opatřením obecné povahy Zastupitelstvem města Liberec na základě usnesení č.190/07 ze dne 29.11.2007 a dále upraveného 40. změnou územního plánu města Liberec, vydanou opatřením obecné povahy Zastupitelstvem města Liberec na základě usnesení č.61/08 ze dne 27.3.2008 a dále upraveného 32. změnou územního plánu města Liberec, vydanou opatřením obecné povahy Zastupitelstvem města Liberec na základě usnesení č.130/08 ze dne 26.6.2008 a dále upraveného 42. změnou územního plánu města Liberec, vydanou opatřením obecné povahy Zastupitelstvem města Liberec na základě

usnesení č.131/08 ze dne 26.6.2008 a dále upraveného 50. změnou územního plánu města Liberec, vydanou opatřením obecné povahy Zastupitelstvem města Liberec na základě usnesení č. 8/09 ze dne 29.1.2009 a dále upraveného 29. změnou územního plánu města Liberec, vydanou opatřením obecné povahy Zastupitelstvem města Liberec na základě usnesení č. 138/09 ze dne 25.6.2009. Dále upraveného 21. změnou územního plánu města Liberec, vydanou opatřením obecné povahy Zastupitelstvem města Liberec na základě usnesení č. 192/09 ze dne 24.9.2009. Dále upraveného 41. změnou územního plánu města Liberec, vydanou opatřením obecné povahy Zastupitelstvem města Liberec na základě usnesení č. 193/09 ze dne 24.9.2009. Dále upraveného 47. změnou územního plánu města Liberec, vydanou opatřením obecné povahy Zastupitelstvem města Liberec na základě usnesení č. 194/09 ze dne 24.9.2009. Dále upraveného 29.B změnou územního plánu města Liberec, vydanou opatřením obecné povahy Zastupitelstvem města Liberec na základě usnesení č. 17/10 ze dne 28.1.2010. Dále upraveného 37. změnou územního plánu města Liberec, vydanou opatřením obecné povahy Zastupitelstvem města Liberec na základě usnesení č. 18/10 ze dne 28.1.2010. Dále upraveného 56C. změnou územního plánu města Liberec, vydanou opatřením obecné povahy Zastupitelstvem města Liberec na základě usnesení č. 175/10 ze dne 24.6.2010. Dále upraveného 39. změnou územního plánu města Liberec, vydanou opatřením obecné povahy Zastupitelstvem města Liberec na základě usnesení č. 206/10 ze dne 16.9.2010. Dále upraveného 43. změnou územního plánu města Liberec, vydanou opatřením obecné povahy Zastupitelstvem města Liberec na základě usnesení č. 207/10 ze dne 16.9.2010. Dále upraveného 45. změnou územního plánu města Liberec, vydanou opatřením obecné povahy Zastupitelstvem města Liberec na základě usnesení č. 208/10 ze dne 16.9.2010. Dále upraveného 46. změnou územního plánu města Liberec, vydanou opatřením obecné povahy Zastupitelstvem města Liberec na základě usnesení č. 209/10 ze dne 16.9.2010. Dále upraveného 48B. změnou územního plánu města Liberec, vydanou opatřením obecné povahy Zastupitelstvem města Liberec na základě usnesení č. 210/10 ze dne 16.9.2010. Dále upraveného 53. změnou územního plánu města Liberec, vydanou opatřením obecné povahy Zastupitelstvem města Liberec na základě usnesení č. 211/10 ze dne 16.9.2010. Dále upraveného 63. změnou územního plánu města Liberec, vydanou opatřením obecné povahy Zastupitelstvem města Liberec na základě usnesení č. 91/11 ze dne 28.4.2011. Dále upraveného 65. změnou územního plánu města Liberec, vydanou opatřením obecné povahy Zastupitelstvem města Liberec na základě usnesení č. 92/11 ze dne 28.4.2011. Dále upraveného 38. změnou územního plánu města Liberec, vydanou opatřením obecné povahy Zastupitelstvem města Liberec na základě usnesení č. ze dne 30.6.2011. Dále upraveného 49.A změnou územního plánu města Liberec, vydanou opatřením obecné povahy Zastupitelstvem města Liberec na základě usnesení č. 187/2011 ze dne 8.9.2011. Dále upraveného 44. změnou územního plánu města Liberec, vydanou opatřením obecné povahy Zastupitelstvem města Liberec na základě usnesení č.xxxx ze dne 27.10.2011. Dále upraveného 56.D změnou územního plánu města Liberec, vydanou opatřením obecné povahy Zastupitelstvem města Liberec na základě usnesení č.xxxx ze dne 27.10.2011.

## **A. Vymezení zastavěného území**

- neuplatňuje se

## **B. Koncepce rozvoje území města**

Závazná část územního plánu města Liberec – D – Regulativy funkčního a prostorového uspořádání území – se v důsledku dílčích změn provedených v 41. 2.Změně doplňuje v kapitole **5.2 Limity využití území** na str.57 v odstavci 2. následovně:

Při umístování staveb pro bydlení v lokalitě 41. 2 bude v rámci ÚŘ měřením hluku prokázáno dodržování hygienických limitů hluku v chráněných venkovních prostorech a v chráněných venkovních prostorech staveb.

### C. Urbanistická koncepce

Zastavitelné plochy vymezené ve výkresu č.1 grafické části územního plánu města Liberec se 41-2.Změnou rozšiřují o navrženou lokalitu 41. 2.Změny dle následující tabulky:

Označení lokality podle 41. 2 změny	Funkční využití podle 41. 2 změny	Katastrální území
41.2*	Bydlení venkovské BV	Rochlice u Liberce

Pozn.: \*Jedná se o změnu navržené funkce zastavitelné plochy 80 a nezastavitelné plochy 101 navržené v ÚPML

### D. Koncepce veřejné infrastruktury

- neuplatňuje se

### E. Koncepce uspořádání krajiny

- neuplatňuje se

### F. Stanovení podmínek pro využití ploch

- neuplatňuje se

### G. Vymezení VPS a VPO, pro které lze práva k pozemkům a stavbám vyvlastnit

- neuplatňuje se

### H. Vymezení VPS a VPO, pro které lze uplatnit předkupní právo

- neuplatňuje se

### I. Vymezení ploch územních rezerv, včetně podmínek jeho prověření

- neuplatňuje se

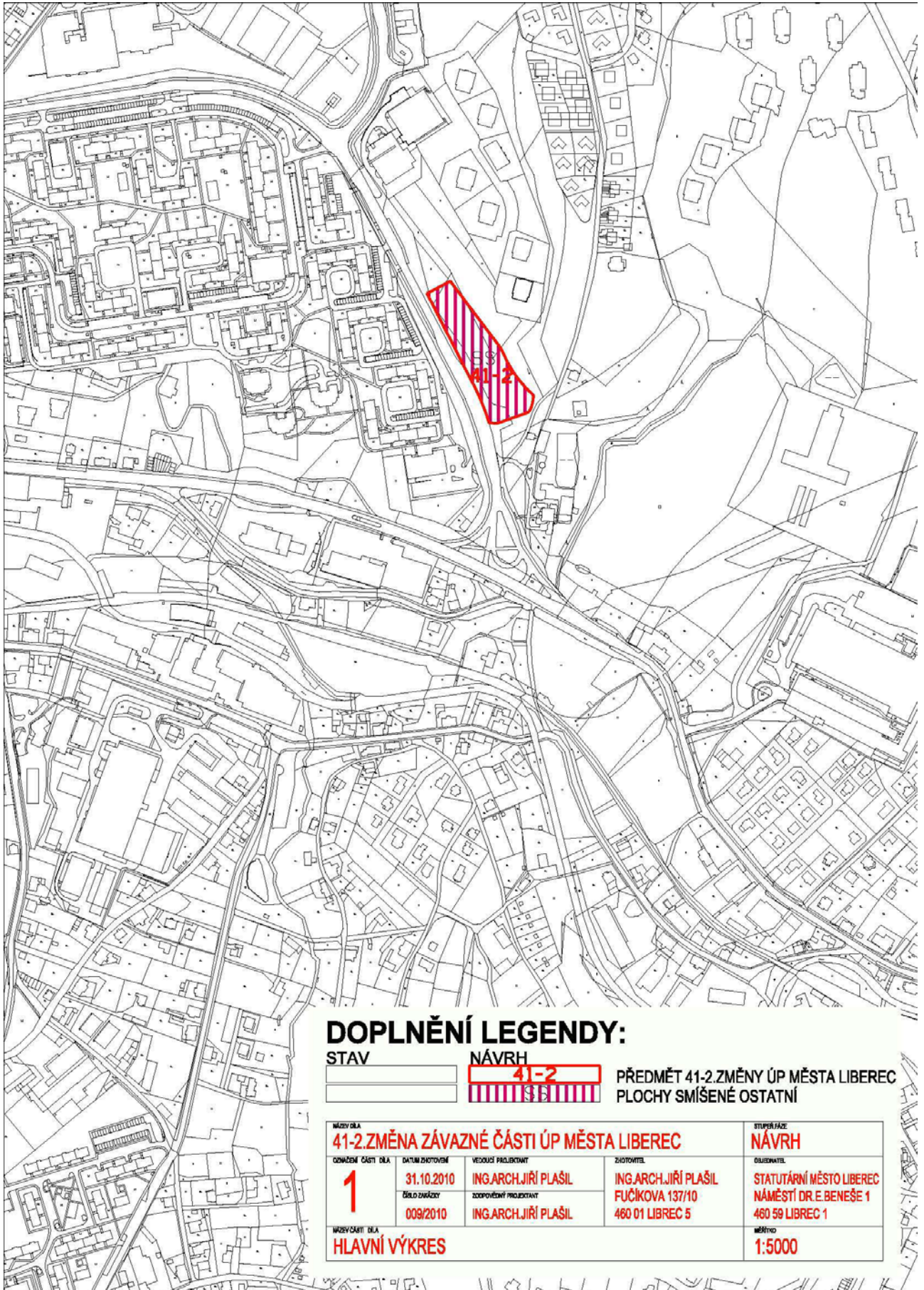
### J. Vymezení ploch a koridorů k prověření RP, územní studii

- neuplatňuje se

### K. Údaje o počtu listů a výkresů územního plánu

Textová část 41. 2 změny územního plánu města Liberec obsahuje 3 strany textu. Grafická část 4.2 změny územního plánu města Liberec obsahuje 1 výkres (1 list formátu A4).

Součástí 41. 2 změny ÚPML Liberec je výkres grafické části – „Hlavní výkres, 1 : 5 000, 1 x A4“





## Odůvodnění

Odůvodnění opatření obecné povahy, kterým se vydává 41.2 změna územního plánu města Liberec, obsahuje textovou a grafickou část.

### A. Textová část

Textová část odůvodnění 41.2 změny územního plánu Liberec obsahuje 9 stran textu a 3 stany grafických příloh.

#### 1. Postup při pořízení změny

Pořízení 41. změny územního plánu územního plánu města Liberec (dále jen ÚPML), bylo schváleno usnesením Zastupitelstva města Liberec č. 46/07 dne 29.3.2007. Ve smyslu tohoto usnesení byl v souladu se stavebním zákonem zahájen proces pořízení změny územního plánu. Pro spolupráci v procesu pořizování ÚPML a jeho změn je určen zastupitel - Ing. Ivo Palouš.

Ve spolupráci s odborem strategie a územní koncepce byl zpracován a následně zákonným způsobem projednán návrh zadání 41. změny ÚPML. Na základě výsledku projednání návrhu zadání s dotčenými orgány byl upraven návrh zadání 41. změny. Vzhledem k nesouhlasu odboru životního prostředí s podnětem 41.2 byla změna rozdělena na dvě části, kdy každá z nich byla dále pořizována samostatně jako změna č. 41.1. a 41.2. U změny 41.2 nechal žadatel zpracovat odborné biologické zhodnocení, ve kterém byly zjištěny nové skutečnosti, na jejichž základě došlo odborem životního prostředí k přehodnocení nesouhlasného stanoviska.

Dne 29.4.2010 na 4. zasedání zastupitelstva města Liberec bylo schváleno usnesením č. 98/10 zadání 41.2. změny ÚPML. Na základě schváleného zadání byl autorizovaným projektantem zpracován návrh 41.2 změny ÚPML. Dne 5.1.2011 se konalo společné jednání o návrhu 41.2 změny ÚPML. Na základě jednání a následně doručených stanovisek dotčených orgánů byl upraven návrh změny. Dne 4.8.2011 byla předložena upravená dokumentace návrhu 41.2 změny ÚPML, Krajskému úřadu Libereckého kraje k posouzení podle § 51 stavebního zákona. Dne 4.9.2010 byl Krajským úřadem Libereckého kraje vydán souhlas s předloženým návrhem 41.2 změny a tím mohlo být zahájeno řízení o vydání 41.2 změny. Veřejné projednání změny bylo vypsáno na 1.12.2011

#### 2. Vyhodnocení souladu s politikou územního rozvoje a územně plánovací dokumentací vydanou krajem, vyhodnocení koordinace využívání území z hlediska širších vztahů.

##### Vyhodnocení souladu s politikou územního rozvoje.

Politika územního rozvoje ČR 2008 (PÚR ČR) byla schválena usnesením vlády ČR č. 929 ze dne 20.7.2009. Území obce Liberec je v PÚR ČR zahrnuto do rozvojové oblasti OB7 Liberec. Jedná se o území s koncentrací obyvatelstva a ekonomických činností se silnou rozvojovou dynamikou krajského města. Úkolem pro územní plánování je zde řešení napojení rozvojové oblasti na modernizované železniční trati ve směru na Prahu a Hradec Králové, což se netýká předmětných lokalit 41.2.Změny. Navržený dopravní koridor S11 pro kapacitní silnici D8 - Děčín - Česká Lípa - Bílý Kostel nad Nisou - Liberec - R35 je trasován mimo řešené území 41.2 změny.

##### Vyhodnocení souladu s ÚPD vydanou Libereckým krajem

Zásady územního rozvoje (ZÚR) Libereckého kraje zpracované v roce 2007 společností SAUL s.r.o. dosud nebyly schváleny. Žádné požadavky ze ZÚR pro řešené území 41.2 změny nevyplývají. 41.2 změna je v souladu s koncepcemi této dokumentace v aktuálním stavu, lokalita 41.2 změny přímo nezasahuje do ploch nadregionálních a regionálních prvků ÚSES ani do koridorů nadřazené infrastruktury navržených v této dokumentaci. Soulad s nadřazenou dokumentací bude nadále sledován.

### **Vyhodnocení širších vztahů**

Lokality 41.2 změny ÚPML nepřesahují hranici správního území města a nemají vliv na širší vztahy území.

### **Vyhodnocení souladu se strategickými dokumenty**

V 41.2 změně jsou respektovány územní dopady ze schválených rozvojových programů zabývajících se rozvojem města (Strategie rozvoje SML 2007-2020 schválená 13.12.2007). Změna v lokalitě 41.2 je iniciována soukromým subjektem, avšak přispěje k celospolečensky žádoucímu víceúčelovému využití prostoru obytného souboru Rochlice

### **3. Vyhodnocení souladu s cíli a úkoly územního plánování**

Z hlediska odstavce 14 PÚR ČR lokalita 41.2. změny přirozeně doplňuje urbanistickou strukturu dotčeného území.

Z hlediska odstavce 19 PÚR ČR 41.2 změna, tím že návrhová lokalita je umístěna do proluky a nezasahuje do otevřené krajiny, nerozšiřuje nevhodně zastavěné území a nefragmentarizuje nezastavěné území. Dojde pouze k částečnému záboru veřejné zeleně, která bude v rámci celkové revitalizace území intenzivněji využita.

Z hlediska odstavce 20 PÚR ČR 41.2 změna umísťuje rozvojový záměr, který může významně ovlivnit charakter krajiny, do co nejméně konfliktní lokality v rámci dané části řešeného území.

Z hlediska odstavce 21 PÚR ČR 41.2 změna není v rozporu s vymezením souvislých pásů nezastavěného území v bezprostředním okolí města, způsobilých pro nenáročnou formu krátkodobé rekreace, pro vznik a rozvoj lesních porostů a zachování prostupnosti krajiny, lokalita 41.2 zabírá část pásu ochranné zeleně, přičemž není v rozporu s rekreačním využitím celého komplexu Zeleného údolí.

Z hlediska odstavce 28 PÚR ČR 41.2 změna zohledňuje nároky dalšího vývoje území jeho řešením ve všech potřebných dlouhodobých souvislostech, zvláštní pozornost věnuje rozvoji veřejné infrastruktury - doplnění vybavení obytného souboru Rochlice.

### **4. Vyhodnocení souladu s požadavky stavebního zákona a jeho prováděcích právních předpisů.**

41.2 změna je zpracovaná v souladu se zákonem č. 183/2006 Sb., jeho prováděcími předpisy a zvláštními právními předpisy.

### **5. Vyhodnocení souladu s požadavky zvláštních právních předpisů**

41.2 změna je v souladu s požadavky zvláštních právních předpisů a je v souladu se stanovisky dotčených orgánů podle zvláštních právních předpisů.

### **6. Údaje o splnění zadání**

Návrh 41.2 změny je zpracován na základě zadání 41.2 změny závazné části územního plánu města Liberec, které schválilo zastupitelstvo města Liberec usnesením č. 98/10 dne 29.4.2010.

Zadání 41.2 změny obsahuje 1 podnět ke změně v 1 jedné lokalitě v katastrálním území Rochlice u Liberce.

Návrh 41.2 změny vychází ze stávajícího charakteru a uspořádání urbanistické koncepce města.

## POPIS LOKALITY 41.2 ZMĚNY:

<b>Číslo lokality dle 41.2 změny</b>	<b>41.2</b>
Katastrální území	Rochlice u Liberce
Pozemky	2217/2 - část, 2217/5 - část, 2218/2 - část, 2218/3 - část
Velikost plochy (m <sup>2</sup> )	7561
Původní využití navržené v ÚPML	plochy dopravy a dopravní vybavenosti (PG) - návrh, plochy rekreační zeleně (ZR) - návrh
Nové využití navržené v 41.2 změně	plochy smíšené ostatní (SS) - návrh
Doporučená kapacita	15.000 m2 CUP
Dopravní přístupnost	napojení na stávající hlavní sběrnou komunikaci Dobiášova s návrhovou kategorii MS2 14/9/50 – bez vlivu na koncepci ÚPML
Napojení na inženýrské sítě	shodně se stávajícími plochami BM – bez vlivu na koncepci ÚPML
Poznámka	změna funkce zastavitelných resp. nezastavitelných ploch uvnitř zastavěného území – nerozšiřuje rozsah zastavitelného území ÚPML
Limity využití území	bezpečnostní pásmo a OP VTL plynovodu, OP radioreleových vysílačů, rozšíření dopravního prostoru Dobiášovy ulice pro umístění tramvajové trati

**7. Komplexní zdůvodnění přijatého řešení**

V rámci zpracování návrhu 41.2 změny je respektován požadavek Zadání na konkretizování rozsahu a vlivu navržených změn zastavitelného území na celkovou koncepci platného ÚPML, přitom je řešení koordinováno s aktuálním stavem územního plánu, tj. včetně schválených i rozjednaných změn a rozpracovaným novým ÚP Liberec.

Návrh 41.2 změny vychází ze stávajícího charakteru a uspořádání urbanistické koncepce města Liberce, vzhledem k rozsahu lokality ji výrazně neovlivňuje. V rámci zpracování návrhu byly dílčím způsobem měněny hranice ploch s rozdílným způsobem využití. Variantní řešení nebylo prověřováno.

Návrh 41.2 změny vychází ze stávajícího charakteru a uspořádání urbanistické koncepce dotčené části města Liberce - umožňuje rozšíření zde dlouhodobě nedostatečného lokálního centra. V řešeném území je nutno respektovat současnou výškovou a hmotovou proporcionalitu objektů v navazujícím území.

**Odůvodnění urbanistická koncepce a koncepce rozvoje území města**

Návrh 41.2 změny vychází ze stávajícího charakteru a uspořádání urbanistické koncepce města Liberce a vzhledem malému rozsahu a návaznostem navržených ploch ji výrazně neovlivňuje. Navržená lokalita 41.2 změny vhodně vytváří chybějící lokální centrum.

**Odůvodnění ochrany hodnot území – přírodní a kulturní hodnoty**

Realizací záměru 41.2 změny nedojde k dotčení přírodních a kulturních hodnot v řešeném území. Lokalita 41.2 nezasahuje do prvků v zájmu obecné i zvláštní ochrany přírody.

Lokalita 41.2 není dotčena OP lesa.

Na základě provedeného biologického zhodnocení (Ing. Vonička) se upouští od záměru zařazení dotčených ploch do prvků v zájmu obecné či zvláštní ochrany přírody.

**Odůvodnění koncepce veřejné infrastruktury - dopravní**

Dosavadní koncepce dopravy města Liberec stanovená v kapitole 6. Doprava textové části Územního plánu města Liberec – regulativy funkčního a prostorového uspořádání území založená na využití stávající sítě základních komunikací se v důsledku 41.2 změny nemění.



Dopravní napojení lokality 41.2 nevyžaduje změny v koncepci dopravy ÚPML. V zájmu realizovatelnosti záměru byly dopravně technicky posouzeny a prověřeny plánované kapacity funkčních ploch a jejich vliv na dopravní provoz z hlediska dostatečnosti a bezpečnosti komunikační sítě.

Lokalita bude přímo napojena na stávající hlavní sběrnou komunikaci Dobiášova s návrhovou kategorií MS2 14/9/50 – bez vlivu na koncepci ÚPML, rozšíření dopravního prostoru Dobiášovy ulice pro umístění tramvajové trati bude řešeno na opačné straně uličního profilu.

Na přilehlé straně této hlavní komunikace bude respektován prostor pro umístění potenciálních chodníků, cyklostezek a uličních stromořadí.

Na jižním okraji vymezení lokality 41.2 respektuje již vybudovanou veřejně prospěšnou stavbu D27 – Nad Zeleným údolím.

Na severním okraji vymezení lokality 41.2 respektuje potenciální umístění měnírny pro napájení novostavby tramvajové tratě „Fügnerova – U Lomu – Krejčího – Dobiášova“ (sídlíště Rochlice II) a její výhledové prodloužení do Vesce a Doubí (Makro).

### **Odůvodnění koncepce veřejné infrastruktury – technické vybavení**

Dosavadní koncepce technické infrastruktury města Liberec stanovená v kapitole 7. Technická infrastruktura textové části územního plánu města Liberec – regulativy funkčního a prostorového uspořádání území se v důsledku 41.2 změny nemění.

41.2. Změna jako celek vzhledem k charakteru a kapacitě ploch nevyžaduje změnu koncepce zásobování energiemi ani změny v koncepci řešení vodovodů a kanalizace v platném ÚPML. Koncepční řešení energetiky vychází ze schválené koncepce energetiky a spojů platného ÚPML, způsob zásobování energiemi je stanoven regulativy v oblastech zásobování energiemi. Při řešení odkanalizování se bude vycházet ze schváleného Plánu rozvoje vodovodů a kanalizací Libereckého kraje (odkanalizování oddílnou kanalizací). Textová část platného ÚPML se z hlediska této problematiky v důsledku dílčích změn provedených v 41.2. Změně nemění.

Dotčené území lokality 41.2 je zasaženo trasami kapacitních inženýrských sítí (VTL, VVN) s vymezenými příslušnými ochrannými pásmy, která budou respektována.

Navržené rozvojové záměry budou respektovat požadavky a zásady koncepce nakládání s odpady stanovené v Územním plánu města Liberec.

### **Odůvodnění občanského vybavení**

Koncepce občanského vybavení veřejné infrastruktury stanovená platným ÚPML se v důsledku 41.2 změny nemění.

Předmětem změny je návrh ploch smíšených ostatních (SS), v jejichž rámci lze podle záměru vlastníka umisťovat i zařízení občanského vybavení veřejné infrastruktury.

### **Odůvodnění návrhu řešení požadavků civilní ochrany**

Podmínky pro činnosti na území města Liberec z hlediska civilní ochrany se v důsledku 41.2 změny nemění. Pro 41.2 změnu platí řešení požadavků civilní ochrany schválené ÚPML.

41.2 změna nevyvolává speciální požadavky vyplývající ze zvláštních předpisů.

Lokalita 41.2 je vymezena mimo stanovená záplavová území 100-leté vody. Obecně vymezení záplavového území je nutno považovat pro ÚP pouze za informativní s ohledem na způsob jeho vymezení nad mapovým podkladem jiného měřítko, který se výrazně míjí s katastrální mapou, použitou jako podklad ÚP.

Konstatování, že zastavitelná plochy se podle ÚP nachází v záplavovém území znamená, že přípustnost zástavby v aktivní a pasivní zóně záplavového území bude vycházet z podmínek uvedených ve stanovení záplavového území a omezení vyplývajících z vodního zákona do doby, než se v dalších stupních projektové přípravy prokáže konkrétní zasažení pozemků individuálním posouzením průtočného profilu toku v daném místě.

### **Odůvodnění koncepce uspořádání krajiny**

Koncepce uspořádání krajiny platného ÚPML se v důsledku 41.2.Změny nemění. Část lokality 41.2 situovaná na nezastavěných a nezastavitelných plochách zeleně je umístěna v proluce zastavěného území. Lokalita 41.2 se nedotýká lesních pozemků (PUPFL) a nezasahuje do OP lesa.

Realizaci záměru nedojde k narušení současného charakteru krajinného rázu ani k narušení celoměstské kostry zeleně.

Realizace lokality 41.2 ve svých důsledcích neznemožní průchodnost krajiny a neomezí vedení pěších a cyklistických tras. Zachování kvalitní solitérní zeleně na ploše lokality je zahrnuto do obecných podmínek ÚPML.

### **Odůvodnění veřejného prostranství**

Platný územní plán byl zpracován před účinností zákona č. 183/2006 Sb., vyhlášek č. 500 a č. 501/2006 Sb., a vyhlášky 269/2009 Sb., a tedy nepracuje s pojmem funkční plochy veřejné prostranství.

Vzhledem k malým izolovaným plochám jednotlivých lokalit bez návazností na celkovou koncepci nejsou 41.2 změnou řešeny plochy veřejného prostranství.

### **Odůvodnění stanovení podmínek pro využití ploch s rozdílným způsobem využití**

V Zadání 41.2 změny nebyly požadovány a ani z řešení 41.2 změny nevyplývaly změny ve stanovení podmínek pro využití ploch s rozdílným způsobem využití platného ÚPML.

### **Odůvodnění vymezení VPS a VPO**

V Zadání 41.2 změny nebyly požadovány a ani z řešení 41.2 změny nevyplývaly změny ve vymezení veřejně prospěšných staveb, veřejně prospěšných opatření a asanačí platného ÚPML.

Vymezení lokality 41.2 respektuje již vybudovanou veřejně prospěšnou stavbu D27 – Nad Zeleným údolím i potenciální umístění měnirny pro napájení novostavby tramvajové tratě.

41.2 změna nevyvolává požadavky na asanační zásahy.

### **Odůvodnění vymezení ploch a koridorů k prověření regulačním plánem a územní studií.**

Ve schváleném Zadání 41-2 změny nebyly uplatněny a ani z řešení 41-2 změny nevyplývaly požadavky na prověření ploch a koridorů regulačním plánem nebo územní studií, neboť se jedná o funkčně i prostorově homogenní lokalitu s přímým napojením na dopravní a technickou infrastrukturu.

## **8. vyhodnocení vlivů na udržitelný rozvoj území spolu s informací, zda a jak bylo respektováno stanovisko k vyhodnocení vlivů na životní prostředí.**

Podle dostupných podkladů bylo při schvalování Zadání 41.2 změny konstatováno, že 41.2 změna nebude mít vliv na vyhlášené Ptačí oblasti ani evropsky významné lokality (NATURA 2000).

V Zadání 41.2 změny nebyla předpokládána nutnost provedení vyhodnocení vlivu záměru na životní prostředí podle zvláštního zákona. Z provedených doplňkových průzkumů, biologického zhodnocení (Ing. Vonička) a známých souvislostí v řešeném území nevyplývá podstatný vliv lokality 41.2 změny na životní prostředí. Vzhledem k charakteru a umístění záměru lze odborně odhadnout, že nebude podstatně ovlivňovat celkovou situaci ve městě a jeho dotčené části.

## 9. Vyhodnocení předpokládaných důsledků navrhovaného řešení na ZPF a PUPFL.

Vyhodnocení záborů ZPF na území města Liberec provedené podle zákona č.334/92 Sb., a prováděcí vyhlášky č.13/94 Sb. v kapitole B.18.Zemědělský půdní fond textové části platného ÚPML se v důsledku dílčích změn provedených v 41.2.Změně doplňuje následujícím způsobem:

Údaje platného ÚP se doplňují o následující lokality:

### 41.2 Rochlice u Liberce

plochy smíšené ostatní (SS) - jedná se o zmenšení zastavitelné plochy 80 a nezastavitelné plochy 101 v celkovém rozsahu lokality 41.2

Následné vyhodnocení důsledků navržených změn funkčního využití lokality 41.2 na zemědělský půdní fond (dále ZPF) je zpracováno v intencích vyhlášky MZP č.13/1994 Sb. ze dne 29.12.1993 (ve znění následných předpisů), kterou se upravují některé podrobnosti ochrany ZPF, dle §6 (postupy k zajištění ochrany ZPF při zpracování dokumentace staveb potřebné k vydání územního rozhodnutí, s náležitostmi dle 5.přílohy vyhlášky).

Výpočty plošných požadavků lokality jsou provedeny z digitalizovaného mapového podkladu. Uváděné údaje o plochách jsou oproti ÚPML uvedeny v m<sup>2</sup>, zaokrouhleně na celé m<sup>2</sup>.

**CELKOVÉ SESTAVENÍ PLOŠNÝCH POŽADAVKŮ DLE ZÁKL. DRUHŮ POZEMKŮ** (kapitola **Bilance odnětí dle struktury ZPF a HPJ** textové části platného ÚPML)

#### Sestavení zastavitelných ploch

celková výměra záboru	zábor ZPF celkem	z toho			nezemědělské pozemky celkem	z toho PUPFL	SZÚ
		orná půda	TTP	zahrady			

41-2

7561	6138	0	6138	0	1423	0	7561
------	------	---	------	---	------	---	------

zmenšení lokality 80 o

-4198	-3538	-0	-3538	-0	-660	-0	-4198
-------	-------	----	-------	----	------	----	-------

**Celkem zastavitelné plochy**

3363	2600	0	2600	0	763	0	3363
------	------	---	------	---	-----	---	------

#### Sestavení nezastavitelných ploch

celková výměra záboru	zábor ZPF celkem	z toho			nezemědělské pozemky celkem	z toho PUPFL	SZÚ
		orná půda	TTP	zahrady			

zmenšení lokality 101 o

-3363	-2600	-0	-2600	-0	-763	-0	-3363
-------	-------	----	-------	----	------	----	-------

**Celkem nezastavitelné plochy**

-3363	-2600	-0	-2600	-0	-763	-0	-3363
-------	-------	----	-------	----	------	----	-------

Záborová lokalita 41-2 se nenachází na ZP meliorované plošným drenážním odvodněním.

### KVALITA A KATEGORIZACE ZMĚNOU DOTČENÝCH POZEMKŮ ZPF

Jsou uvedeny pouze části lokality na ZPF.

**Charakteristiky BPEJ zastoupených v řešeném území lokalit – „plochy zastavitelné“:**

číslo lokality	kód BPEJ	třída ochrany ZPF	výměra
41-2	8.35.21	V.	6138

Pozn.: detailní rozdíly ve výměrách vyplývají z nepřesností mapových podkladů BPEJ - vyhodnocen dle CUZK

### CELKEM PLOCHA 41-2.ZMĚNY ÚPML

Třída ochrany ZPF	Plocha záboru ZPF	Podíl
I. + II. třída ochrany ZPF celkem	0	0%
III. až V. třída ochrany ZPF celkem	6138	100,00%
<b>Celkem zábor ZPF</b>	<b>6138</b>	<b>100,00%</b>

Záborová lokalita 41-2 se nedotýká lesních pozemků.

## **10. Rozhodnutí o námitkách a jejich odůvodnění**

- bude doplněno na základě VP

## **11. Vyhodnocení připomínek**

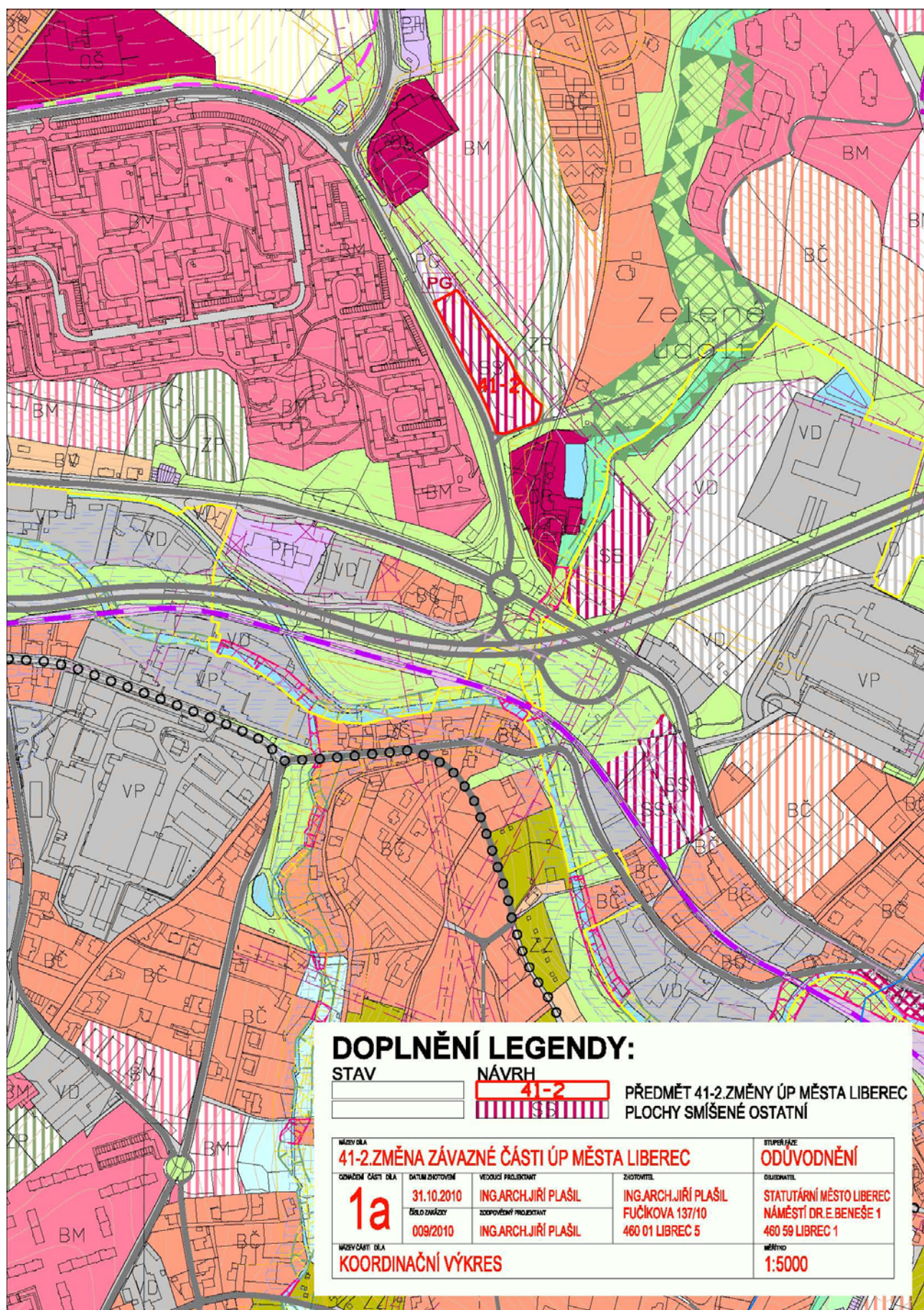
- bude doplněno na základě VP

## **B. Grafická část**

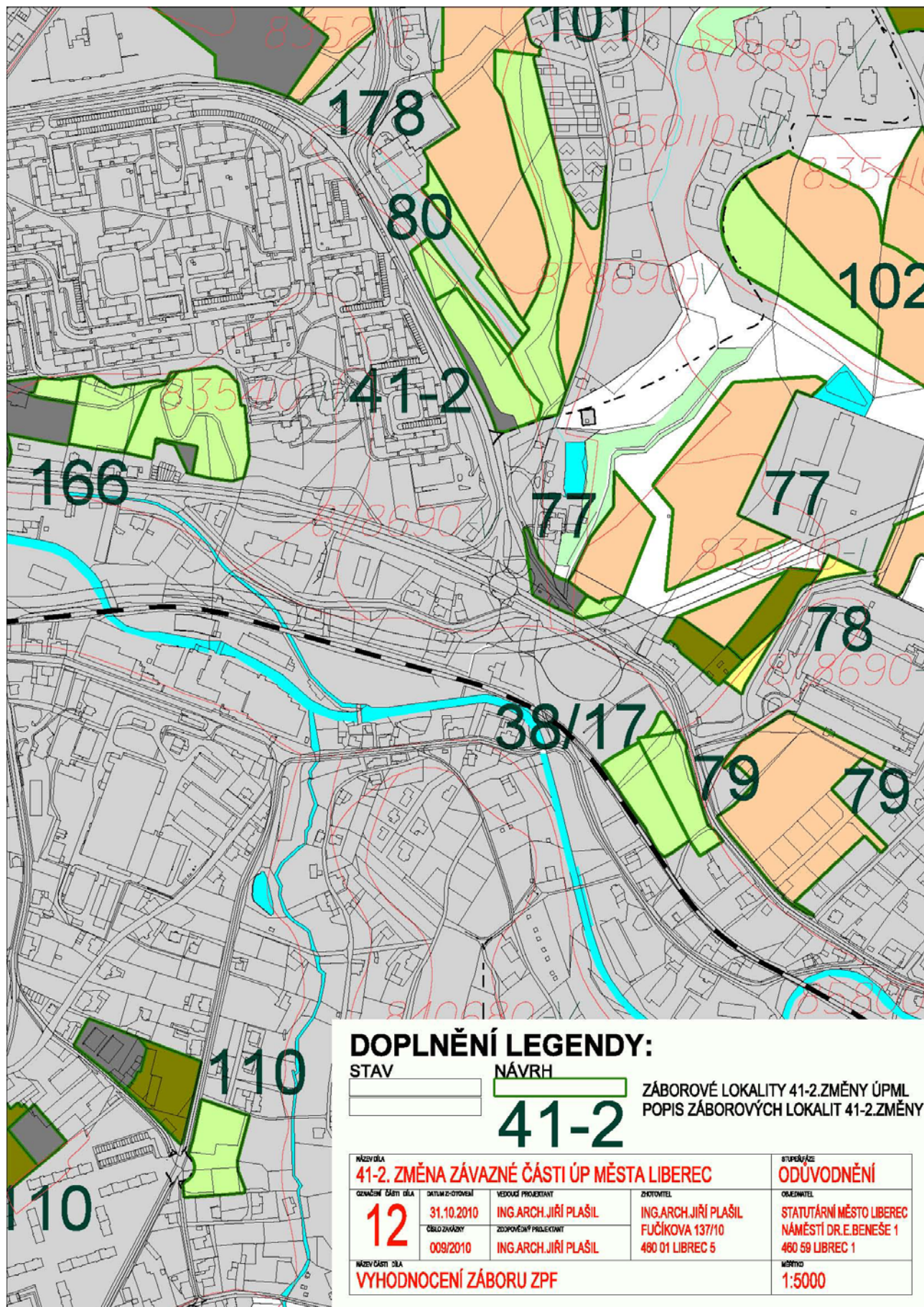
Grafickou část tvoří výkres „Koordinační výkres, 1 : 5 000, 1 x A4“ a výkres „Vyhodnocení záboru ZPF, 1 : 5 000, 1 x A4“, které jsou nedílnou součástí odůvodnění změny ÚPML.

NÁVRH





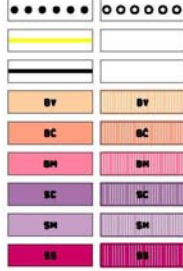






**LEGENDA:**

STAV NÁVRH



HRANICE ŘEŠENÉHO ÚZEMÍ  
 HRANICE SEKTORŮ MĚSTA  
 HRANICE ZASTAVĚNÉHO ÚZEMÍ K 30.10.2000  
 PLOCHY BYDLENÍ VENKOVSKÉHO  
 PLOCHY BYDLENÍ ČISTÉHO  
 PLOCHY BYDLENÍ MĚSTSKÉHO  
 PLOCHY SMÍŠENÉ CENTRÁLNÍ  
 PLOCHY SMÍŠENÉ MĚSTSKÉ  
 PLOCHY SMÍŠENÉ OSTATNÍ - SLUŽBY, OBCHOD A DROBNÁ VÝROBA

PLOCHY VEŘEJNÉ VYBAVENOSTI  
 OBCHODNÍ ZAŘÍZENÍ, SLUŽBY OS  
 ZDRAVOTNICTVÍ, SOCIÁLNÍ OZ  
 PÉČE  
 VĚSTNÍMĚLNKA OV  
 SMOLNÝNÁŘSKÝ ÚST  
 KULTURA, VĚDA OK

PLOCHY OSTATNÍ ZVLÁŠTNÍ VYBAVENOSTI  
 ZOOLOGICKÁ ZAHRADA NZ  
 BOTANICKÁ ZAHRADA NB  
 MĚLÁ, NESTROJNÝCH ZACHRANĚNÝCH SYSTÉMŮ NA  
 MĚLÁ ANEŽKA  
 MĚLÁ, TECHNICKÉ UNIVERZITY NU  
 MĚLÁ, VÝSTAVNÍ  
 MĚLÁ, NEMOCNICE NN

PLOCHY PRACOVNÍCH AKTIVIT  
 PLOCHY PRŮMYŠLÉ VÝROBY  
 PRŮMYŠLÉ MĚLÁ, ZÁVODY  
 PLOCHY OSOBNÍ VÝROBY  
 SOUVISLIVÉ PRŮMYŠLENÉ  
 PRŮMYŠLENÉ, STAVENIČNÍ

PLOCHY ZEMĚDĚLSKÉ A LESNICKÉ VÝROBY  
 PLOCHY ZEMĚDĚLSKÉ VÝROBY  
 ZEMĚDĚLSKÉ MĚLÁ, STANICE  
 PLOCHY LESNICKÉ VÝROBY  
 LESNICKÉ MĚLÁ, TV

PLOCHY SPORTU A REKREACE  
 MĚLÁ, KOUPELIŠTĚ BK  
 MĚLÁ, SPORTOVNÍ  
 MĚLÁ, GOLFOU BG

PLOCHY ZAHRÁDEK A CHATOVÝCH OSAD  
 ZAHRÁDKY A ZAHRÁDKOVÉ ZZ  
 CHATY A CHATOVÉ OSADY ZS

PLOCHY DOPRAVY A DOPRAVNÍ VYBAVENOSTI - ŘEŠENY VE VÝKRESE Č. 2, 3  
 KOMUNIKACE SBĚRNÉ (B2) A OBSLUŽNÉ (C2)

KOMUNIKACE OSTATNÍ (C3, D1,2,3)

KOMUNIKACE SBĚRNÉ PÁTEŘNÍ A SBĚRNÉ PRŮBĚH V TUNELU  
 KOMUNIKACE OSTATNÍ - průběh v tunelu

OCHRANNÁ PÁSMA KOMUNIKACÍ  
 PÁSMO ÚZEMNÍ OCHRANY PRO OBCHVATOVOU KOMUNIKACI

PLOCHY ŽELEZNIČNÍCH TRATÍ, STANIC A ZAŘÍZENÍ  
 ŽELEZNIČNÍ TRATĚ PRO SYSTÉM REGIOTRAM

TRAMVAJOVÉ TRATĚ  
 LANOVÁ DRÁHA KABINOVÁ  
 LANOVÁ DRÁHA SEDAČKOVÁ

PÁSMO ÚZEMNÍ OCHRANY PRO POZEMNÍ LANOVOU DRÁHU  
 LYŽÁŘSKÉ VLEKY

PLOCHY LETIŠTĚ A PÁSMO VZLETOVÉHO PROSTORU  
 HELIPIPORT - ZÁCHRANĚNÁ SLUŽBA

PÁSMO VZLETOVÉHO PROVOZU  
 PONISSKÁ CYKLOTRASA

PLOCHY PRO DOPRAVU  
 PLOCHY MHD  
 PLOCHY AUTOSBOVÉ DOPRAVY  
 PLOCHY SLUŽBY PRO DOPRAVU  
 VÝZNAMNÁ POKROKOVÁ PARKOVISTĚ

PLOCHY TECHNICKÉHO VYBAVENÍ  
 ZAŘÍZENÍ VODNÍ TV  
 ÚPRAVY VODY, ČIŠTĚNÍ TK  
 ZAŘÍZENÍ ELEKTROKIS  
 ZAŘÍZENÍ PLYNŮ TM

PLOCHY PŘÍRODY A KRAJINY  
 LESNÍ POROSTY  
 KRAJINNÁ ZELEŇ  
 TRAVNÍ POROSTY, OSTATNÍ PLOCHY V KRAJINĚ  
 ORNÁ PŮDA

PLOCHY URBANIZOVANÉ ZELENĚ  
 PLOCHY URBANIZOVANÉ ZELENĚ  
 PLOCHY A PÁSMO VÝROBY  
 ZELEŇ REKREACI ZR

OSTATNÍ MĚSTSKÁ ZELEŇ (KLINOVÁ, IZOLAČNÍ)

PLOCHY URBANIZOVANÉ ZELENĚ  
 PLOCHY A PÁSMO VÝROBY  
 ZELEŇ REKREACI ZR

OSTATNÍ MĚSTSKÁ ZELEŇ (KLINOVÁ, IZOLAČNÍ)

VODNÍ PLOCHY A TOKY  
 VODNÍ TOKY A PLOCHY  
 ZÁPLAVOVÁ ÚZEMÍ

CHRÁNĚNÁ ÚZEMÍ A OCHRANNÁ PÁSMA



HRANICE CHKO JIZERSKÉ HORY  
 PŘÍRODNÍ PARK JEŠTĚD  
 NÁRODNÍ PŘÍRODNÍ REZERVACE KARLOVSKÉ BUCINY  
 PŘÍRODNÍ REZERVACE HAMRSTEJN  
 PŘÍRODNÍ REZERVACE JEŠTEDESKÉ BUKY  
 PŘÍRODNÍ PAMÁTKA TERASY JEŠTĚDU  
 PŘÍRODNÍ PAMÁTKA PANSKÝ LOM  
 CHRÁNĚNÁ LOŽIŠKOVÁ ÚZEMÍ DOBYVACÍ PROSTOR  
 OCHRANNÉ PÁSMO LOMU

OCHRANNÁ PÁSMA OSTATNÍ



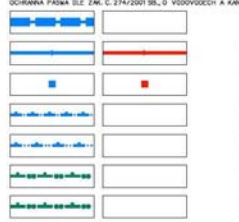
MĚSTSKÁ PAMÁTKOVÁ ZÓNA  
 OCHRANNÁ PÁSMA PROTI NEBEZPEČNÝM A KLAMAVÝM SVETLUM  
 OCHRANNÁ PÁSMA S OMEZENÍM VZDUŠNÝCH VEDENÍ  
 VNITŘNÍ ORNITOLOGICKÉ OCHRANĚNÉ PÁSMO  
 VNĚJŠÍ ORNITOLOGICKÉ OCHRANĚNÉ PÁSMO  
 OCHRANĚNÉ PÁSMO PROVOZNÍCH PLOCH LETIŠTĚ  
 OCHRANĚNÉ PÁSMO ZÁJMĚVÉHO ÚZEMÍ LETIŠTĚ  
 OCHRANĚNÉ PÁSMO ŽELEZNICE  
 OCHRANĚNÁ PÁSMA KOMUNIKACÍ (VE SMYSLU ZÁKONA Č. 13/1997 SB.)

ENERGETIKA A SPOJE - ŘEŠENA VE VÝKRESE Č. 7



OCHRANNÁ PÁSMA VRCHNÍHO VEDENÍ VVN, VN (110, 35 KV)/SITE KE ZRUŠENÍ  
 TRASA KABELU VVN 110 KV  
 OCHRANNÁ PÁSMA PLYNOVODU VTL, STL /SITE KE ZRUŠENÍ  
 VYSÍLAČ STÁVAJÍCÍ KV + TV  
 PŘÍJÍMAČ RADIOTELEOVÝCH SPOJŮ  
 TRASA RADIOTELEOVÝCH SPOJŮ  
 OCHRANĚNÉ PÁSMO RADIOKOMUNIKACÍ

ZÁSOBOVÁNÍ VODOU - ŘEŠENO VE VÝKRESE Č. 4:



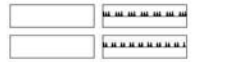
OCHRANĚNÁ PÁSMA DLE ZÁK. Č. 274/2001 SB., O VODOVODNÍCH A KANALIZACÍCH  
 VODOVODNÍ ŘÁD VE ŠTOLE  
 HLAVNÍ PŘÍVODNÍ ŘÁD  
 VODOJEM  
 PÁSMO HYGIENICKÉ OCHRANY VODNÍHO ZDROJE (PHO) I. STUPNĚ  
 PÁSMO HYGIENICKÉ OCHRANY VODNÍHO ZDROJE (PHO) II. STUPNĚ  
 OCHRANĚNÉ PÁSMO MINERÁLNÍCH VOD I. STUPNĚ  
 OCHRANĚNÉ PÁSMO MINERÁLNÍCH VOD II. STUPNĚ

ODKANALIZOVÁNÍ - ŘEŠENO VE VÝKRESE Č. 5:



OCHRANĚNÁ PÁSMA DLE ZÁK. Č. 274/2001 SB., O VODOVODNÍCH A KANALIZACÍCH  
 KMENOVÁ STOKA NOVÁ  
 VÝTLAČNÝ ŘÁD ODPADNÍCH VOD  
 ČERPAČÍ STANICE ODPADNÍCH VOD  
 OCHRANĚNÉ PÁSMO ČOV

KRAJINNÉ STABILIZAČNÍ ZÓNY - ŘEŠENO VE VÝKRESE Č. 9



ZÓNA PŘÍRODNÍ  
 ZÓNA KRAJINNÁ  
 ZÓNA KOMPROMISNÍ

**Poučení:**

Proti 41.2 změně územního plánu města Liberec, vydané formou opatření obecné povahy nelze podat opravný prostředek ( § 173 odst. 2 správního řádu ).

Bc. Martina Rosenbergová  
primátorka města Liberec

Bc. Jiří Šolc  
statutární náměstek primátorky

NÁVRH