

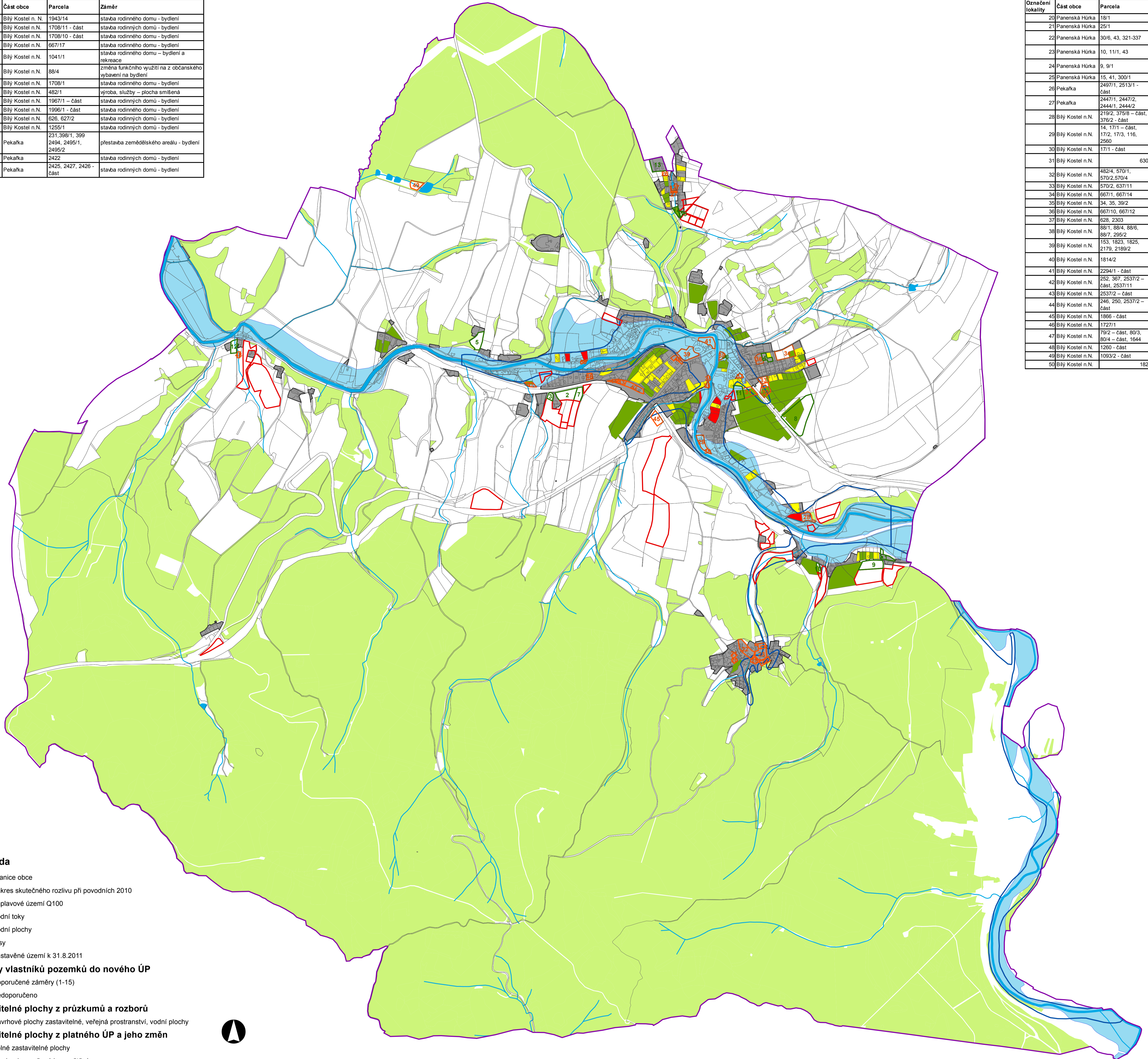
ZADÁNÍ ÚP BÍLÝ KOSTEL NAD NISOU VÝKRES ZÁMĚRŮ

Záměry (žádosti) vlastníků pozemků

Označení lokality	Část obce	Parcela	Záměr
1	Bílý Kostel n.N.	1943/14	stavba rodinného domu - bydlení
2	Bílý Kostel n.N.	1708/11 - část	stavba rodinných domů - bydlení
3	Bílý Kostel n.N.	1708/10 - část	stavba rodinného domu - bydlení
4	Bílý Kostel n.N.	667/17	stavba rodinného domu - bydlení
5	Bílý Kostel n.N.	1041/1	stavba rodinného domu - bydlení a rekreace
6	Bílý Kostel n.N.	88/4	změna funkčního využití na z občanského vybavení na bydlení
7	Bílý Kostel n.N.	1708/1	stavba rodinného domu - bydlení
8	Bílý Kostel n.N.	482/1	výroba, služby - plocha smíšená
9	Bílý Kostel n.N.	1967/1 - část	stavba rodinných domů - bydlení
10	Bílý Kostel n.N.	1996/1 - část	stavba rodinného domu - bydlení
11	Bílý Kostel n.N.	626, 627/2	stavba rodinných domů - bydlení
12	Bílý Kostel n.N.	1255/1	stavba rodinných domů - bydlení
13	Pekařka	231, 398/1, 399, 2494, 2495/1, 2495/2	přestavba zemědělského areálu - bydlení
14	Pekařka	2422	stavba rodinných domů - bydlení
15	Pekařka	2425, 2427, 2426 - část	stavba rodinných domů - bydlení

Záměry obce a z Průzkumů a rozborů 3/2012

Označení lokality	Část obce	Parcela	Záměr
20	Panenská Hůrka	18/1	Plocha bydlení
21	Panenská Hůrka	25/1	Plocha bydlení
22	Panenská Hůrka	30/6, 43, 321-337	Plochy smíšené obytné - nové využití zastavěných ploch
23	Panenská Hůrka	10, 11/1, 43	Plochy smíšené obytné - nové využití zastavěných ploch
24	Panenská Hůrka	9, 9/1	Plochy smíšené obytné - nové využití zastavěných ploch
25	Panenská Hůrka	15, 41, 300/1	Veřejné prostranství
26	Pekařka	2497/1, 2513/1 - část	Plocha bydlení
27	Pekařka	2447/1, 2447/2, 2444/1, 2444/2	Veřejné prostranství
28	Bílý Kostel n.N.	219/2, 375/6 - část, 376/2 - část	Plochy smíšené obytné - nové využití zastavěných ploch
29	Bílý Kostel n.N.	14, 17/1 - část, 17/2, 17/3, 116, 250/0	Výroba a sklady
30	Bílý Kostel n.N.	17/1 - část	Malá vodní elektrárna
31	Bílý Kostel n.N.	830	Plocha bydlení - změna využití návrhové plochy
32	Bílý Kostel n.N.	482/4, 570/1, 570/2, 570/4	Veřejné prostranství - změna využití návrhové plochy
33	Bílý Kostel n.N.	570/2, 637/11	Plocha bydlení
34	Bílý Kostel n.N.	667/1, 667/14	Plocha bydlení
35	Bílý Kostel n.N.	34, 35, 39/2	Veřejné prostranství
36	Bílý Kostel n.N.	667/10, 667/12	Plocha bydlení
37	Bílý Kostel n.N.	626, 2303	Veřejné prostranství
38	Bílý Kostel n.N.	88/1, 88/4, 88/6, 88/7, 295/2	Plochy smíšené obytné - nové využití zastavěných ploch
39	Bílý Kostel n.N.	153, 1823, 1826, 2179, 2189/2	Veřejné prostranství
40	Bílý Kostel n.N.	1814/2	Plochy občanského vybavení - kulturní zařízení
41	Bílý Kostel n.N.	2294/1 - část	Veřejné prostranství
42	Bílý Kostel n.N.	252, 367, 2537/2 - část, 2537/11	Výroba a sklady
43	Bílý Kostel n.N.	2537/2 - část	Veřejné prostranství
44	Bílý Kostel n.N.	246, 250, 2537/2 - část	Plocha bydlení
45	Bílý Kostel n.N.	199/6 - část	Plocha bydlení
46	Bílý Kostel n.N.	1727/1	Plocha bydlení
47	Bílý Kostel n.N.	79/2 - část, 80/3, 80/4 - část, 1644	COV - upřesnění vymezení
48	Bílý Kostel n.N.	1260 - část	Vodní plocha
49	Bílý Kostel n.N.	1093/2 - část	Vodní plocha
50	Bílý Kostel n.N.	182	Veřejné prostranství



Legenda

- hranice obce
- zákres skutečného rozlivu při povodních 2010
- záplavové území Q100
- vodní toky
- vodní plochy
- lesy
- zastavěné území k 31.8.2011
- Záměry vlastníků pozemků do nového ÚP**
- doporučené záměry (1-15)
- nedoporučeno
- Zastavitelné plochy z průzkumů a rozborů**
- návrhové plochy zastavitelné, veřejná prostranství, vodní plochy
- Zastavitelné plochy z platného ÚP a jeho změn**
- volné zastavitelné plochy
- plochy doporučené k vypuštění
- využitě zastavitelné plochy



1:10 000