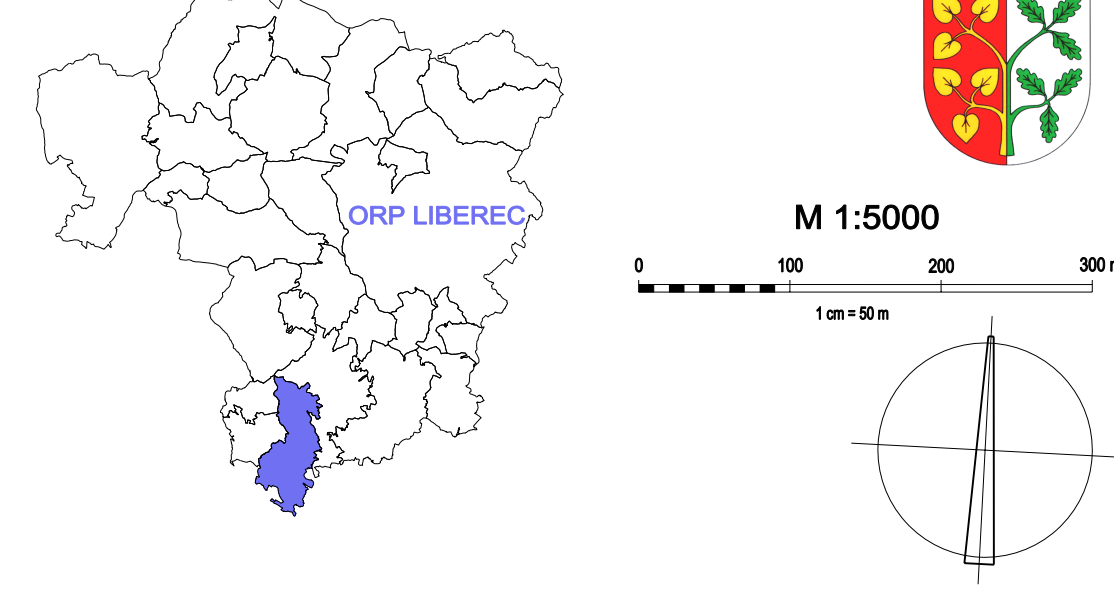
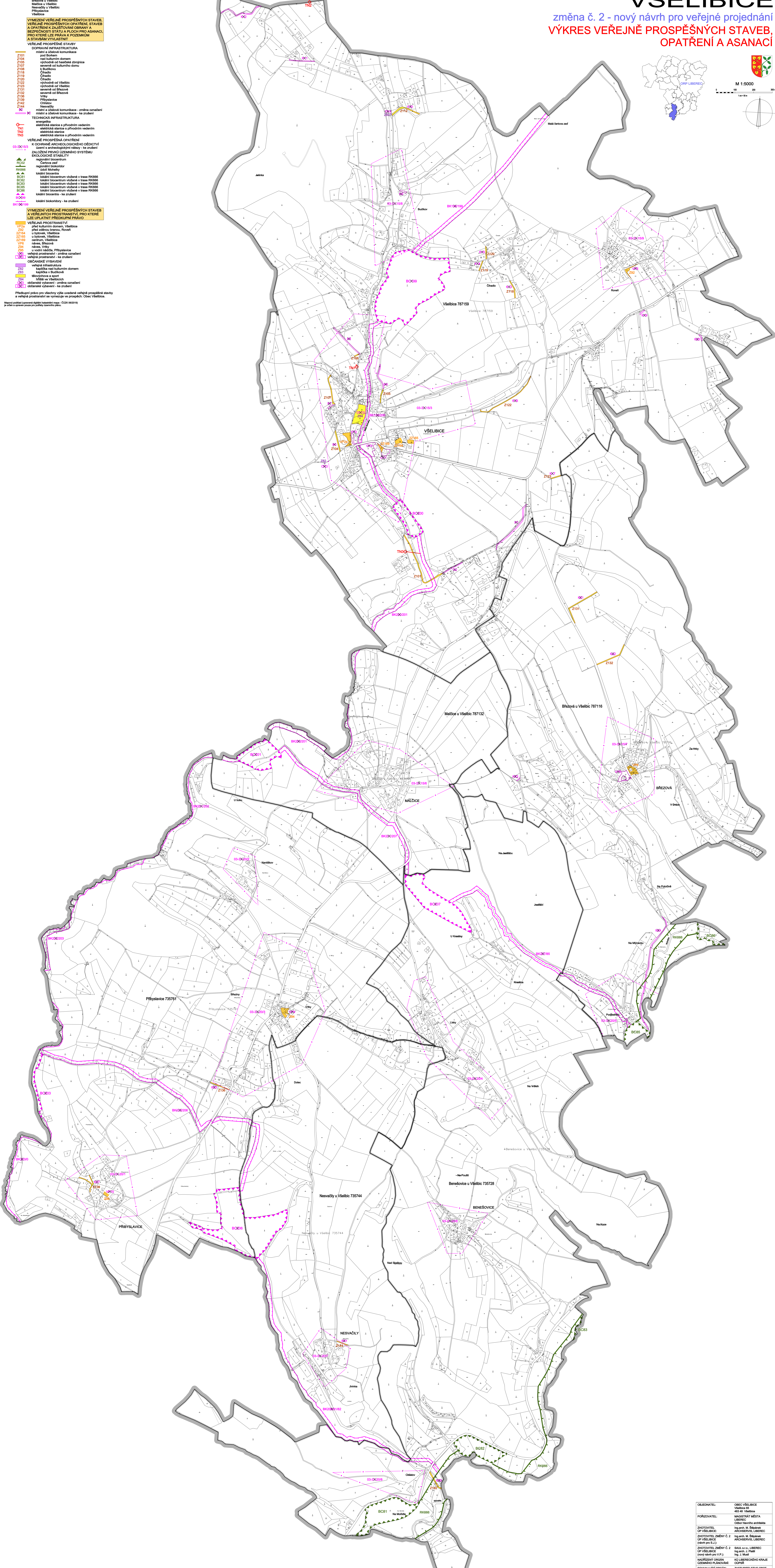


ÚZEMNÍ PLÁN VŠELIBICE

změna č. 2 - nový návrh pro veřejné projednání
VÝKRES VEŘEJNÉ PROSPĚŠNÝCH STAVEB,
OPATŘENÍ A ASANACÍ



- LEGENDA**
- HRANICE ÚZEMÍ OBCE**
HRANICE KATASTRÁLNÍCH ÚZEMÍ
- VYMEZENÍ VEŘEJNÉ PROSPĚŠNÝCH STAVEB, VEŘEJNÉ PROSPĚŠNÝCH OPATŘENÍ, STAVEB A OPATŘENÍ K ZAJIŠTĚNÍ OCHRANY A BEZPEČNOSTI STAVBY A PLOCH PRO ASANACI, PRO KTERÉ LZE PŘÁVA K POZEMLKŮM A STAVBÁM VYKÁZAT**
- VEŘEJNÉ PROSPĚŠNÉ STAVBY**
DOPRAVNÍ INFRASTRUKTURA
mimo a s účinnou komunikací
Z104 pod Botanik
Z106 pod kulturním domem
Z107 výhled od kulturního domu
Z108 výhled od kulturního domu
Z118 Čáslav
Z120 Čáslav
Z123 východní od Všelbic
Z124 východní od Všelbic
Z125 severní od Březové
Z126 Větr
Z129 Přibyslavice
Z132 Čáslav
Neravažky
mimo a účinnou komunikací - změna označení
- TECHNICKÁ INFRASTRUKTURA**
energetika
elektrická stanice s přírodním vedením
elektrická stanice
elektrická stanice s přírodním vedením
elektrická stanice
- VEŘEJNÉ PROSPĚŠNÉ OPATŘENÍ**
K OCHRANĚ ARCHEOLOGICKÉHO DĚDICTVÍ
základní archeologický systém - ka zrušení
- ECOLOGICKÉ STABILITY**
regionální biocentrum
Cesta zař
regionální biocentrum
lokální biocentrum
- BC21** lokální biocentrum včleněné v trase R0995
BC22 lokální biocentrum včleněné v trase R0995
BC23 lokální biocentrum včleněné v trase R0995
BC24 lokální biocentrum včleněné v trase R0995
BC25 lokální biocentrum včleněné v trase R0995
BC26 lokální biocentrum včleněné v trase R0995
BC27 lokální biocentrum - ka zrušení
- BIK001-019** lokální biocentrum - ka zrušení
- VYMEZENÍ VEŘEJNÉ PROSPĚŠNÝCH STAVEB A VEŘEJNÝCH PROSPĚŠNÝCH OPATŘENÍ, PRO KTERÉ LZE UPPLATNIT PŘEDKUPNÍ PRÁVO**
- VEŘEJNÁ PROSTŘANSTVÍ**
před kulturním domem, Všelibice
před zřezkou branou, Rovně
u bytoven, Všelibice
očekávaná, Všelibice
nábřeží, Březová
nábřeží, Větr
u nové budovy, Přibyslavice
veřejná prostranství - změna označení
veřejná prostranství - ka zrušení
- OBČANSKÉ VYBAVENÍ**
veřejná infrastruktura
kapitla pod kulturním domem
kapitla v Budčovicích
Mlýnský náhon
Větr ve Všelbicích
občanské vybavení - změna označení
občanské vybavení - ka zrušení
- Přidržují práva pro stávající výhled nezadané veřejné prostranství stávající a veřejná prostranství se vymezuje ve prospěch Obec Všelibice.**
- Měřítko podkladní karta: 1:5000
Měřítko výkresu: 1:5000
Měřítko výkresu: 1:5000



OBJEDNATEL:	OBEC VŠELIBICE
PORADYTEL:	MAGISTRÁT MĚSTA LIBEREC
ZHOTOVITEL:	Oficiální architektura
ÚP VŠELIBICE:	ARCHSERVIS LIBEREC
ZHOTOVITEL ZMĚNY Č. 2 ÚP VŠELIBICE (dříve pr. 3.1):	Ing. arch. M. Štěpánek ARCHSERVIS LIBEREC
ZHOTOVITEL ZMĚNY Č. 2 ÚP VŠELIBICE (nový návrh pro V.P.):	SALIS s.r.o. LIBEREC Ing. arch. J. Peřil Ing. J. Maudr
NADŘÍZENÝ ORGÁN ÚZEMNÍHO PLÁNOVACÍ OPATŘENÍ:	KO LIBERECRŮSKÉHO KRAJE
SCHVÁLEČI ORGÁN ZASTUPITELSTVÍ OBCE VŠELIBICE:	ZASTUPITELSTVÍ OBCE VŠELIBICE
ČÍSLO ZÁKAZY:	0402019
ČÍSLO VÝKRESU:	4