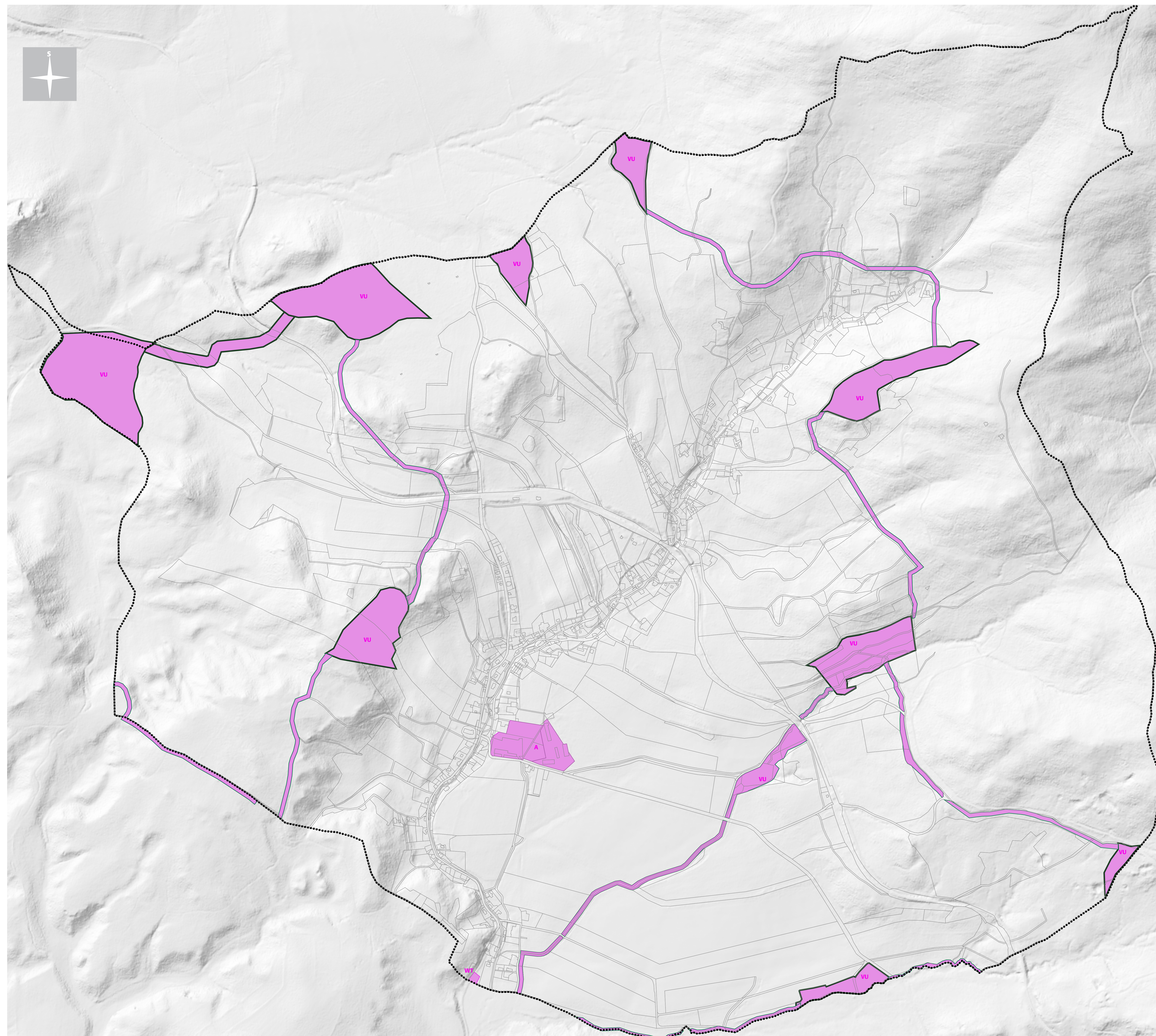


VÝKRES VEŘEJNĚ PROSPĚŠNÝCH STAVEB, OPATŘENÍ A ASANACÍ

ÚZEMNÍ PLÁN ZDISLAVA VE ZNĚNÍ ZMĚNY Č. 1

M 1 : 5 000
BŘEZEN 2022



- ÚZEMNĚ SPRÁVNÍ ČLENĚNÍ**
 hranice správního území obce ZDISLAVA
- VEŘEJNĚ PROSPĚŠNÉ STAVBY A OPATŘENÍ S MOŽNOSTÍ VYVLASTNĚNÍ (§170 SZ)**
 Vymezené plochy veřejně prospěšných opatření
 VU – založení prvků územního systému ekologické stability;
 WT – Vymezené plochy veřejně prospěšných staveb
 WT – technická infrastruktura – čistírna odpadních vod
- ASANACE**
 Vymezené plochy asanací

Záznam o účinnosti

správní orgán vydávající územní plán/změnu oprávněná úřední osoba pořizovatele	Zastupitelstvo obce Zdislav 1 Ing. Jan Sedlák Ing. Milena Morávková Ing. Václav Pivoňka Ing. Jan Čisal
--	---

projektant:
 Ing. arch. Jan Sedlák, projekční atelier
 spolupráce:
 Ing. arch. Michaela Stádlarová
 Ing. Milena Morávková
 Ing. Václav Pivoňka
 Ing. Jan Čisal