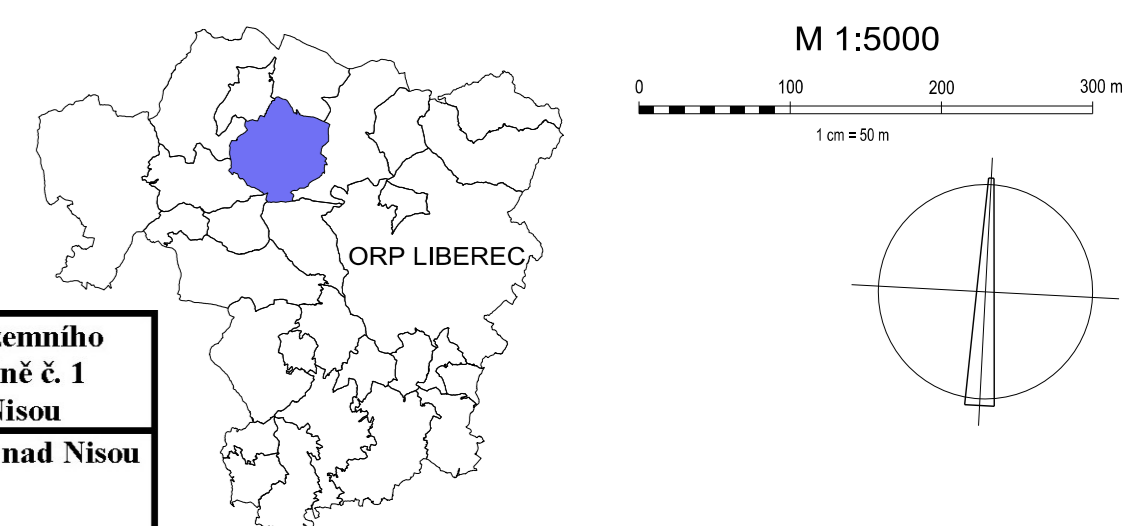


LEGENDA

- HRANICE**
 - HRANICE ÚZEMÍ OBCE
 - HRANICE KATASTRÁLNÍCH ÚZEMÍ
 - Bílý Kostel n.N., Pomezí v Hradci
- ZASTAVĚNÉ ÚZEMÍ K 29.11.2019**
 - ZASTAVĚNÉ PLOCHY
 - PLOCHY PŘÍSTAVBY
 - NEZASTAVĚNÉ PLOCHY (VČ. PLOCH ZMĚN V HRANICÍCH)
 - HRANICE PLOCH ZMĚN Č.1 (VČ. PLOCH ZMĚN V HRANICÍCH)
 - ÚZEMNÍ REZERVY ZMĚNY Č.1 (PLOCHY, KORIDORY)
- ÚZEMNÍ SYSTÉM EKOLOGICKÉ STABILITY**
 - metropolitní území
 - regionální biokoridor
 - regionální území
 - regionální biokoridor
 - lokální území
 - lokální biokoridor
 - lokální biokoridor
- DOPRAVNÍ INFRASTRUKTURA**
 - KORIDOR MEZINÁRODNÍHO VÝZNAMU - železniční osy - Liberec - Chrastava
 - Bílý Kostel nad Nisou - Hradecká nad Nisou, optická, elektrická
 - SILNICE - městní osy
 - CIKULOTRASY - příměstské silnice
 - CIKULOTRASY - turistické trasy
 - VOZNÍ TRASY
- PLOCHY S ROZDÍLNÝM ZPŮSOBEM VYUŽITÍ (plochy zastavěné a zastavěvané vč. území příslušné)**
 - PLOCHY BYDLENÍ - rodinné
 - PLOCHY BYDLENÍ - rodinné
 - PLOCHY REKREACE - rekreační
 - PLOCHY REKREACE - rekreační
 - PLOCHY OBČANSKÉHO VYBAVENÍ - veřejná infrastruktura
 - PLOCHY OBČANSKÉHO VYBAVENÍ - tělocvična a sport
 - PLOCHY OBČANSKÉHO VYBAVENÍ - komerční
 - PLOCHY OBČANSKÉHO VYBAVENÍ - klubový
 - PLOCHY SMĚŠNÉ - obytné
 - PLOCHY DOPRAVNÍ INFRASTRUKTURY - uliční
 - PLOCHY DOPRAVNÍ INFRASTRUKTURY - uliční a uličně komerční
 - PLOCHY DOPRAVNÍ INFRASTRUKTURY - uliční
 - PLOCHY VÝROBY A SKLADY - výroba a sklady
 - PLOCHY VÝROBY A SKLADY - zemědělská výroba
- PLOCHY S ROZDÍLNÝM ZPŮSOBEM VYUŽITÍ (plochy nezastavěné a nezastavěvané vč. území příslušné)**
 - PLOCHY VEŘEJNÝCH PROSTRANSTVÍ - rekreační
 - PLOCHY VEŘEJNÝCH PROSTRANSTVÍ - rekreační
 - PLOCHY ZEMĚDĚLSKÉ - orná půda a trvalé travní porosty
 - PLOCHY ZEMĚDĚLSKÉ - orná půda a trvalé travní porosty
 - PLOCHY LESNÍ
 - PLOCHY PŘÍRODNÍ
 - PLOCHY MIMOLESNÍ ZELENÉ
 - PLOCHY OCHRANNÉ ZELENÉ

VÝROKOVÁ ČÁST ÚZEMNÍHO PLÁNU BÍLÝ KOSTEL NAD NISOU

Úplné znění po změně č. 1
HLAVNÍ VÝKRES



Základní ovlivnění územního plánu Bílý Kostel nad Nisou po změně č. 1 územního plánu Bílý Kostel nad Nisou v ÚPD.

Zastupitelstvo obce Bílý Kostel nad Nisou dle usnesení č. 4 ze dne 25. 7. 2022

DATA NABÝTÍ ÚČINNOSTI ZMĚNY Č. 1 územního plánu Bílý Kostel nad Nisou:
16. 8. 2022

POŘIZOVATEL: Magistrát města Liberce

OBEDNATEL: OBCE BÍLÝ KOSTEL N. N.
805 31 Bílý Kostel nad Nisou

POŘIZOVATEL: MAGISTRÁT MĚSTA LIBEREC
050 000 0000

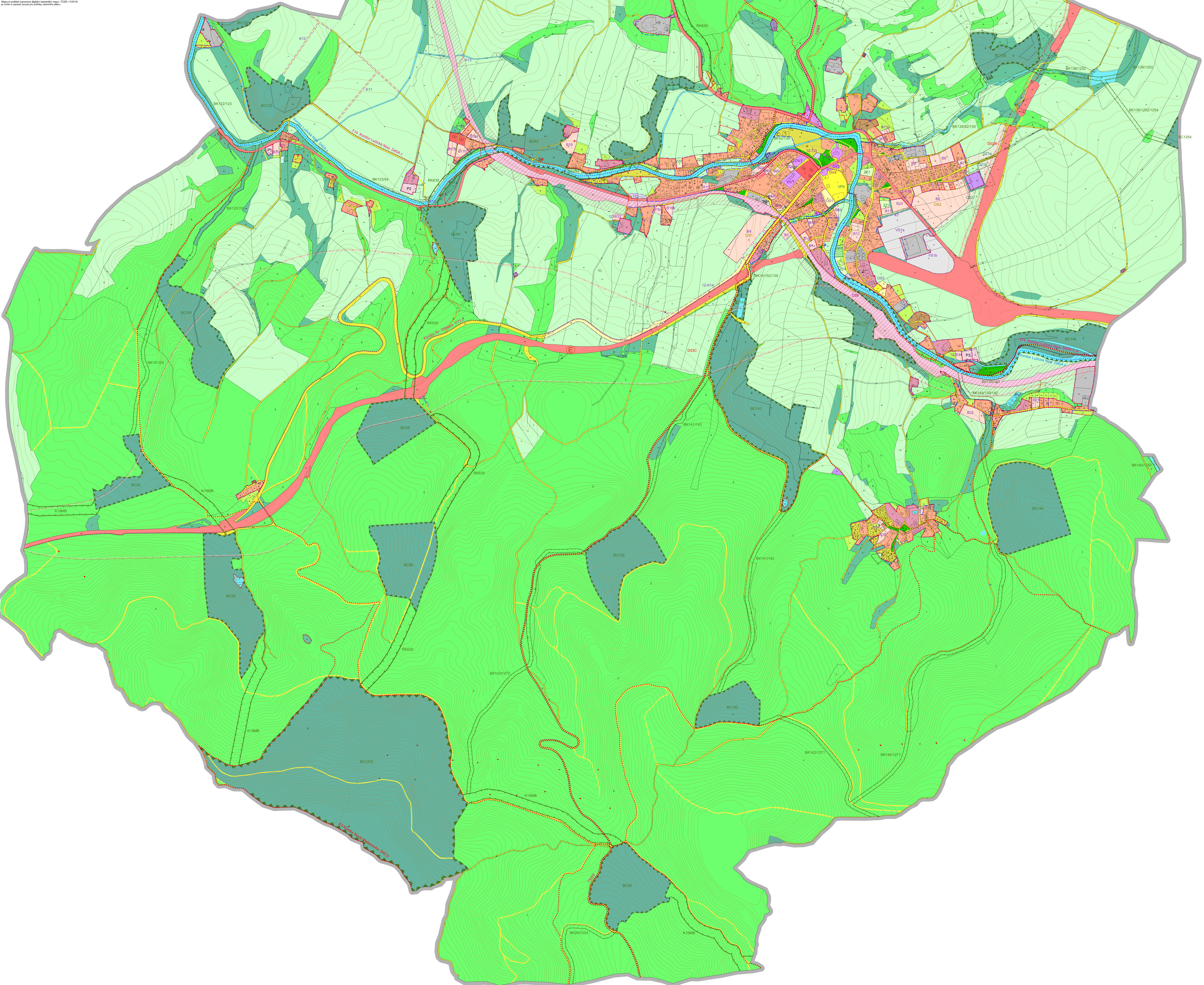
ZPRACOVATEL: Ing. arch. M. Štránský
050 000 0000

ZPRACOVATEL ZMĚNY Č. 1: Ing. arch. J. Páral
050 000 0000

KONTROLNÍ ORGÁN: KU LIBERECENSKÉHO KRAJE
050 000 0000

OBČANSKÝ ÚŘAD: ZASTUPITELSTVO OBCE
BÍLÝ KOSTEL N. N.
050 000 0000

OBČANSKÝ ÚŘAD: OBČANSKÝ ÚŘAD
050 000 0000



Měřítko: 1:5000