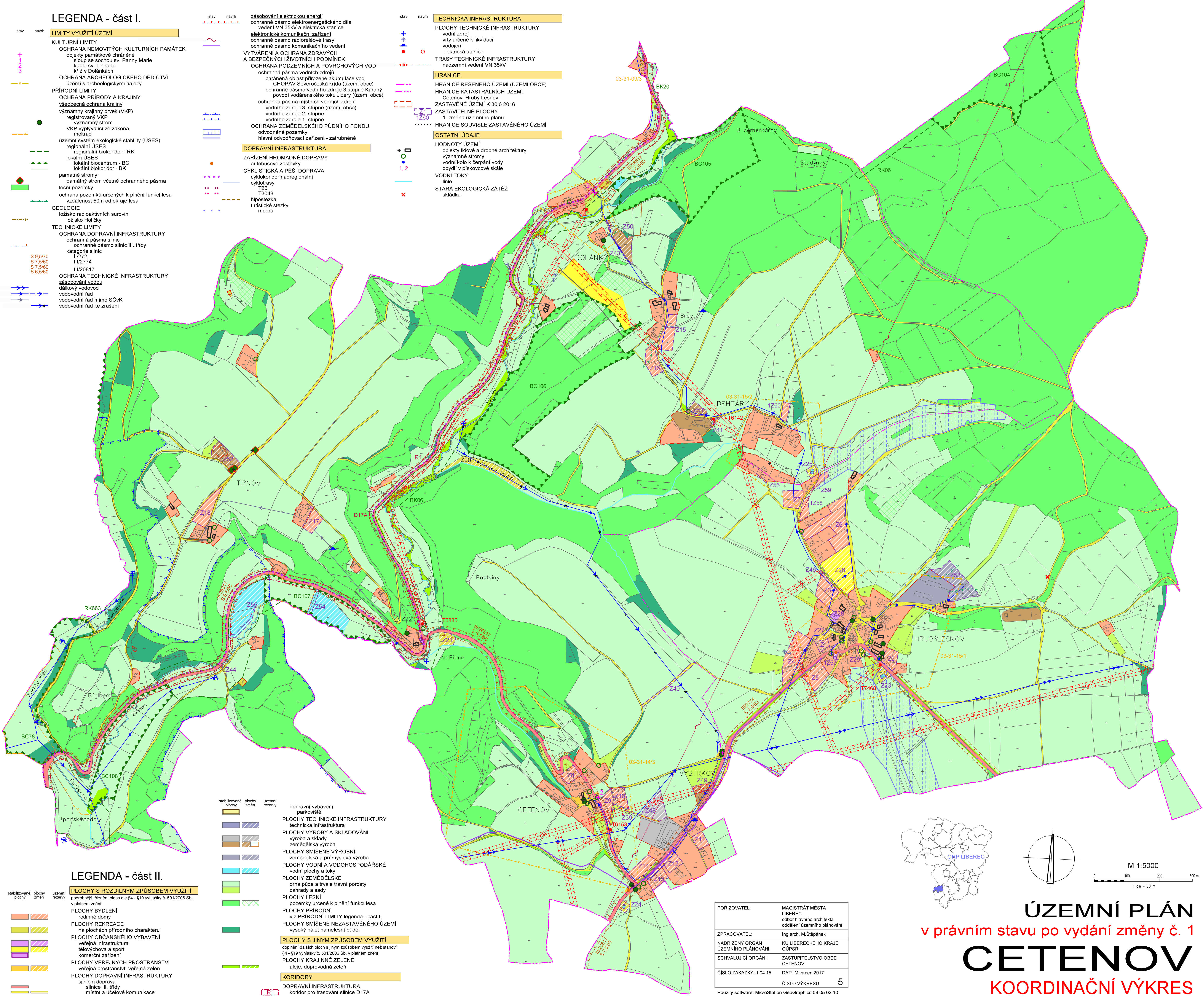


LEGENDA - část I.

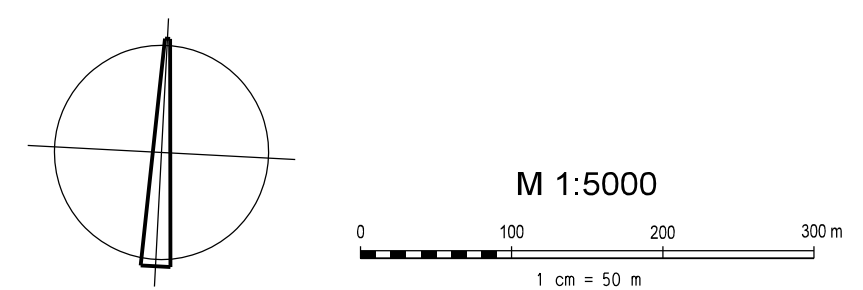
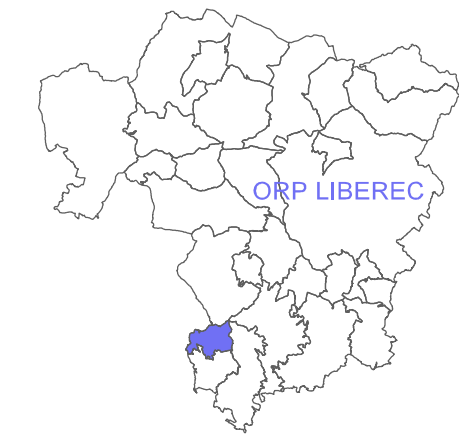
- | | | | |
|---|-------|--|-------|
| stav | návrh | stav | návrh |
| | | | |
| LIMITY VYUŽITÍ ÚZEMÍ | | TECHNICKÁ INFRASTRUKTURA | |
| KULTURNÍ LIMITY | | PLOCHY TECHNICKÉ INFRASTRUKTURY | |
| OCHRANA NEMOVITÝCH KULTURNÍCH PAMÁTEK | | vodní zdroj | |
| objekty památkově chráněné | | vrty určené k likvidaci | |
| sloup se sochou sv. Panny Marie | | vodojem | |
| kaple sv. Linhart | | elektrická stanice | |
| klášť v Dolánkách | | TRASY TECHNICKÉ INFRASTRUKTURY | |
| OCHRANA ARCHEOLOGICKÉHO DĚDICTVÍ | | nadzemní vedení VN 35kV | |
| území s archeologickými nálezy | | HRANICE | |
| PŘÍRODNÍ LIMITY | | HRANICE ŘEŠENÉHO ÚZEMÍ (ÚZEMÍ OBCE) | |
| OCHRANA PŘÍRODY A KRAJINY | | HRANICE KATASTRÁLNÍCH ÚZEMÍ | |
| všeobecná ochrana krajiny | | Cetenov, Hrubý Lesnov | |
| významný krajinný prvek (VKP) | | ZASTAVĚNÉ ÚZEMÍ K 30.6.2016 | |
| registrovaný VKP | | ZASTAVITELNÉ PLOCHY | |
| významný strom | | 1. změna územního plánu | |
| VKP vyplývající ze zákona | | HRANICE SOUVISLE ZASTAVĚNÉHO ÚZEMÍ | |
| mokřad | | OSTATNÍ ÚDAJE | |
| územní systém ekologické stability (ÚSES) | | HODNOTY ÚZEMÍ | |
| regionální ÚSES | | objekty lidové a drobné architektury | |
| lokální ÚSES | | významné stromy | |
| lokální biocentrum - BC | | vodní kolo k čerpaní vody | |
| lokální biokoridor - BK | | obydli v pískovcové skále | |
| památné stromy | | VODNÍ TOKY | |
| památný strom včetně ochranného pásma | | linie | |
| lesní pozemky | | STARÁ EKOLOGICKÁ ZÁTĚŽ | |
| ochrana pozemků určených k plnění funkcí lesa | | skládka | |
| vzdálenost 50m od okraje lesa | | | |
| GEOLOGIE | | | |
| ložisko radioaktivních surovin | | | |
| ložisko Holíčky | | | |
| TECHNICKÉ LIMITY | | | |
| OCHRANA DOPRAVNÍ INFRASTRUKTURY | | | |
| ochranná pásma silnic | | | |
| ochranné pásma silnic III. třídy | | | |
| kategorie silnic | | | |
| II/272 | | | |
| III/2774 | | | |
| III/26817 | | | |
| OCHRANA TECHNICKÉ INFRASTRUKTURY | | | |
| zásobování vodou | | | |
| dálkový vodovod | | | |
| vodovodní řad | | | |
| vodovodní řad mimo SČvK | | | |
| vodovodní řad ke zrušení | | | |

S 9,5/70
S 7,5/60
S 7,5/60
S 6,5/60



LEGENDA - část II.

- | | | | |
|---|-------|------------------------------------|-------|
| stav | návrh | stav | návrh |
| | | | |
| PLOCHY S ROZDÍLNÝM ZPŮSOBEM VYUŽITÍ | | KORIDORY | |
| podrobnější členění ploch dle §4 - §19 vyhlášky č. 501/2006 Sb. v platném znění | | DOPRAVNÍ INFRASTRUKTURA | |
| PLOCHY BYDLENÍ | | koridor pro trasování silnice D17A | |
| rodinné domy | | | |
| PLOCHY REKREACE | | | |
| na plochách přírodního charakteru | | | |
| PLOCHY OBČANSKÉHO VYBAVENÍ | | | |
| veřejná infrastruktura | | | |
| tělovýchova a sport | | | |
| komerční zařízení | | | |
| PLOCHY VEŘEJNÝCH PROSTRANSTVÍ | | | |
| veřejná prostranství, veřejná zeleň | | | |
| PLOCHY DOPRAVNÍ INFRASTRUKTURY | | | |
| silniční doprava | | | |
| silnice III. třídy | | | |
| místní a účelové komunikace | | | |
| PLOCHY S JINÝM ZPŮSOBEM VYUŽITÍ | | | |
| doplnění dalších ploch s jiným způsobem využití než stanovy §4 - §19 vyhlášky č. 501/2006 Sb. v platném znění | | | |
| PLOCHY KRAJINNÉ ZELENÉ | | | |
| aleje, doprovodná zeleň | | | |
| PLOCHY SMÍŠENÉ VÝROBNÍ | | | |
| zemědělská výroba | | | |
| zemědělská a průmyslová výroba | | | |
| PLOCHY VODNÍ A VODOHOSPODÁŘSKÉ | | | |
| vodní plochy a toky | | | |
| PLOCHY ZEMĚDĚLSKÉ | | | |
| orná půda a trvalé travní porosty | | | |
| zahrady a sady | | | |
| PLOCHY LESNÍ | | | |
| pozemky určené k plnění funkcí lesa | | | |
| PLOCHY PŘÍRODNÍ | | | |
| viz PŘÍRODNÍ LIMITY legenda - část I. | | | |
| PLOCHY SMÍŠENÉ NEZASTAVĚNÉHO ÚZEMÍ | | | |
| vysoký nálet na nelesní půdě | | | |
| PLOCHY STABILIZOVANÉ | | | |
| plochy změn | | | |
| územní rezezy | | | |



POŘIZOVATEL:	MAGISTRÁT MĚSTA LIBEREC odbor hlavního architekta oddělení územního plánování
ZPRACOVATEL:	Ing. arch. M. Štěpánek
NADŘÍZENÝ ORGÁN ÚZEMNÍHO PLÁNOVÁNÍ:	KÚ LIBERECKEHO KRAJE OÚPSŘ
SCHVALUJÍCÍ ORGÁN:	ZASTUPITELSTVO OBCE CETENOV
ČÍSLO ZAKÁZKY: 1 04 15	DATUM: srpen 2017
	ČÍSLO VÝKRESU: 5

Použitý software: MicroStation GeoGraphics 08.05.02.10

ÚZEMNÍ PLÁN
v právním stavu po vydání změny č. 1
CETENOV
KOORDINAČNÍ VÝKRES