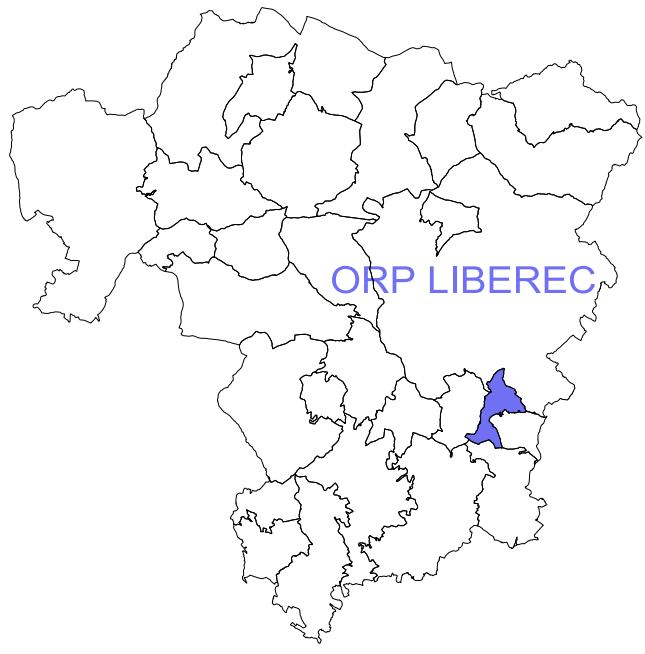
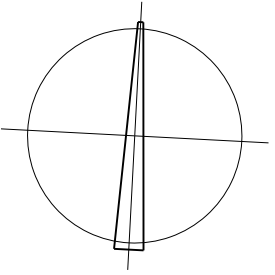
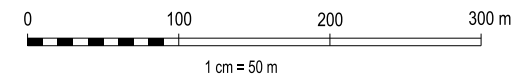


# ÚZEMNÍ PLÁN DLOUHÝ MOST

## ÚPLNÉ ZNĚNÍ PO VYDÁNÍ ZMĚNY Č.2

### KOORDINAČNÍ VÝKRES

M 1:5000



Záznam o účinnosti úplného znění územního plánu Dlouhý Most po změně č. 2 územního plánu Dlouhý Most

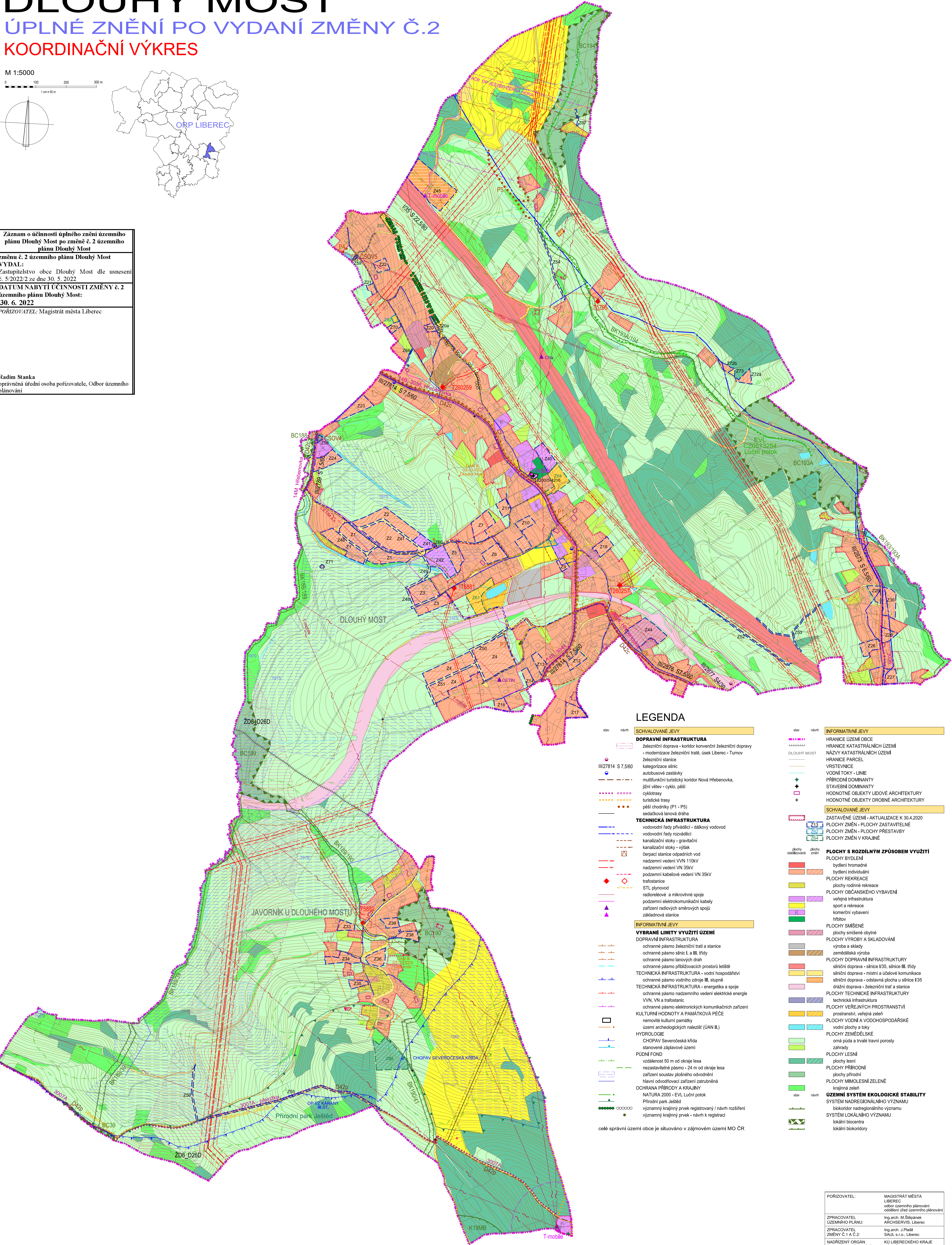
**VYDAL:**  
Zastupitelstvo obce Dlouhý Most dle usnesení č. 5/2022/2 ze dne 30. 5. 2022

**DATUM NABÝTÍ ÚČINNOSTI ZMĚNY č. 2 územního plánu Dlouhý Most:**  
**30. 6. 2022**

**POŘIZOVATEL:** Magistrát města Liberec

Radim Stanka  
oprávněná úřední osoba pořizovatele, Odbor územního plánování

Radim Stanka  
oprávněná úřední osoba pořizovatele, Odbor územního plánování



#### LEGENDA

- |      |       |   |      |       |   |
|------|-------|---|------|-------|---|
| stav | návrh | <b>SCHVALOVANÉ JEVY</b>                                   | stav | návrh | <b>INFORMATIVNÍ JEVY</b>                            |
|      |       | <b>DOPRAVNÍ INFRASTRUKTURA</b>                            |      |       | <b>HRANICE ÚZEMÍ OBCE</b>                           |
|      |       | železniční doprava - koridor konvenční železniční dopravy |      |       | <b>HRANICE KATASTRÁLNÍCH ÚZEMÍ</b>                  |
|      |       | - modernizace železniční tratě, úsek Liberec - Turnov     |      |       | <b>NÁZVY KATASTRÁLNÍCH ÚZEMÍ</b>                    |
|      |       | železniční stanice  |      |       | <b>HRANICE PARCEL</b>                               |
|      |       | III/27814 S 7,5/60  |      |       | <b>VRSTEVNICE</b>                                   |
|      |       | autobusové zastávky                                       |      |       | <b>VODŇÍ TOKY - LINIE</b>                           |
|      |       | multifunkční turistický koridor Nová Hřebenovka,          |      |       | <b>PŘÍRODNÍ DOMINANTY</b>                           |
|      |       | jižní větev - cyklo, pěší                                 |      |       | <b>STAVEBNÍ DOMINANTY</b>                           |
|      |       | cyklotrasy  |      |       | <b>HODNOTNÉ OBJEKTY LIDOVÉ ARCHITEKURY</b>          |
|      |       | turistické trasy  |      |       | <b>HODNOTNÉ OBJEKTY DROBNÉ ARCHITEKURY</b>          |
|      |       | pěší chodníky (P1 - P5)                                   |      |       | <b>SCHVALOVANÉ JEVY</b>                             |
|      |       | sedátková lanová dráha                                    |      |       | ZASTAVĚNÉ ÚZEMÍ - AKTUALIZACE K 30.4.2020           |
|      |       | <b>TECHNICKÁ INFRASTRUKTURA</b>                           |      |       | Z13   |
|      |       | vodovodní řady přiváděcí - dálkový vodovod                |      |       | Z62   |
|      |       | vodovodní řady rozváděcí                                  |      |       | Z64   |
|      |       | kanalizační řady - gravitační                             |      |       | <b>PLOCHY ZMĚN V KRAJINĚ</b>                        |
|      |       | kanalizační řady - výtlak                                 |      |       | <b>PLOCHY S ROZLIŠNÝM ZPŮSOBEM VYUŽITÍ</b>          |
|      |       | čerpací stanice odpadních vod                             |      |       | <b>PLOCHY BYDLENÍ</b>                               |
|      |       | nadzemní vedení VVN 110kV                                 |      |       | bydlení hromadné                                    |
|      |       | podzemní kabelové vedení VN 35kV                          |      |       | bydlení individuální                                |
|      |       | trafostanice  |      |       | <b>PLOCHY REKREACE</b>                              |
|      |       | STL slyševod  |      |       | plochy rodinné rekreace                             |
|      |       | radiolokové a mikrovlnné spoje                            |      |       | <b>PLOCHY OBČANSKÉHO VYBAVENÍ</b>                   |
|      |       | podzemní elektrokomunikační kabely                        |      |       | veřejná infrastruktura                              |
|      |       | zařízení radiolokových směrůvých spojů                    |      |       | sport a rekreace                                    |
|      |       | základnová stanice  |      |       | komerční vybavení                                   |
|      |       | <b>INFORMATIVNÍ JEVY</b>                                  |      |       | hřbitov   |
|      |       | <b>VYBRANÉ LIMITY VYUŽITÍ ÚZEMÍ</b>                       |      |       | <b>PLOCHY SMÍŠENÉ</b>                               |
|      |       | <b>DOPRAVNÍ INFRASTRUKTURA</b>                            |      |       | plochy smíšené obytné                               |
|      |       | ochranné pásmo železniční trati a stanice                 |      |       | <b>PLOCHY VÝROBY A SKLADOVÁNÍ</b>                   |
|      |       | ochranné pásmo silnic I. a III. třídy                     |      |       | výroba a sklady                                     |
|      |       | ochranné pásmo lanových drah                              |      |       | zemědělská výroba                                   |
|      |       | ochranné pásmo příbuzných prostorů letišť                 |      |       | <b>PLOCHY DOPRAVNÍ INFRASTRUKTURY</b>               |
|      |       | TECHNICKÁ INFRASTRUKTURA - vodní hospodářství             |      |       | silniční doprava - silnice I/35, silnice III. třídy |
|      |       | ochranné pásmo vodního zdroje III. stupně                 |      |       | silniční doprava - místní a účelové komunikace      |
|      |       | TECHNICKÁ INFRASTRUKTURA - energetika a spoje             |      |       | silniční doprava - odstavná plocha u silnice I/35   |
|      |       | ochranné pásmo nadzemního vedení elektrické energie       |      |       | dražní doprava - železniční trať a stanice          |
|      |       | VVN, VN a trafostanice                                    |      |       | <b>PLOCHY TECHNICKÉ INFRASTRUKTURY</b>              |
|      |       | ochranné pásmo elektronických komunikačních zařízení      |      |       | technická infrastruktura                            |
|      |       | <b>KULTURNÍ HODNOTY A PAMÁTKOVÁ PÉČE</b>                  |      |       | <b>PLOCHY VEŘEJNÝCH PROSTRANSTVÍ</b>                |
|      |       | nemovité kulturní památky                                 |      |       | prostranství, veřejná zeleň                         |
|      |       | území archeologických nalezišť (ÚAN II.)                  |      |       | <b>PLOCHY VODNÍ A VODOHOSPODÁŘSKÉ</b>               |
|      |       | <b>HYDROLOGIE</b>   |      |       | vodní plochy a toky                                 |
|      |       | CHOPAV Severočeská křída                                  |      |       | <b>PLOCHY ZEMĚDĚLSKÉ</b>                            |
|      |       | stanovené záplavové území                                 |      |       | orná půda a trvalé travní porosty                   |
|      |       | <b>PŮDNÍ FOND</b>   |      |       | zahrady   |
|      |       | vzdálenost 50 m od okraje lesa                            |      |       | <b>PLOCHY LESNÍ</b>                                 |
|      |       | nezastavitelné pásmo - 24 m od okraje lesa                |      |       | plochy lesní  |
|      |       | zařízení soustav plošného odvodnění                       |      |       | <b>PLOCHY PŘÍRODNÍ</b>                              |
|      |       | hlavní odvodňovací zařízení zatrubněná                    |      |       | plochy přírodní                                     |
|      |       | <b>OCHRANA PŘÍRODY A KRAJINY</b>                          |      |       | <b>PLOCHY MIKROLESNÍ ZELENĚ</b>                     |
|      |       | NATURA 2000 - EVL Luční potok                             |      |       | krajinná zeleň                                      |
|      |       | Přírodní park Ještěd                                      |      |       | <b>ÚZEMNÍ SYSTÉM EKOLOGICKÉ STABILITY</b>           |
|      |       | významný krajinný prvek registrovaný / návrh rozšíření    |      |       | <b>SYSTÉM NADREGIONÁLNÍHO VÝZNAMU</b>               |
|      |       | významný krajinný prvek - návrh k registraci              |      |       | blokový územní plánovací                            |
|      |       | <b>HYDROLOGIE</b>   |      |       | <b>SYSTÉM LOKÁLNÍHO VÝZNAMU</b>                     |
|      |       | CHOPAV Severočeská křída                                  |      |       | lokální biocentra                                   |
|      |       | stanovené záplavové území                                 |      |       | lokální biokoridory                                 |
|      |       | <b>PŮDNÍ FOND</b>   |      |       |   |
|      |       | vzdálenost 50 m od okraje lesa                            |      |       |   |
|      |       | nezastavitelné pásmo - 24 m od okraje lesa                |      |       |   |
|      |       | zařízení soustav plošného odvodnění                       |      |       |   |
|      |       | hlavní odvodňovací zařízení zatrubněná                    |      |       |   |
|      |       | <b>OCHRANA PŘÍRODY A KRAJINY</b>                          |      |       |   |
|      |       | NATURA 2000 - EVL Luční potok                             |      |       |   |
|      |       | Přírodní park Ještěd                                      |      |       |   |
|      |       | významný krajinný prvek registrovaný / návrh rozšíření    |      |       |   |
|      |       | významný krajinný prvek - návrh k registraci              |      |       |   |
|      |       | <b>HYDROLOGIE</b>   |      |       |   |
|      |       | CHOPAV Severočeská křída                                  |      |       |   |
|      |       | stanovené záplavové území                                 |      |       |   |
|      |       | <b>PŮDNÍ FOND</b>   |      |       |   |
|      |       | vzdálenost 50 m od okraje lesa                            |      |       |   |
|      |       | nezastavitelné pásmo - 24 m od okraje lesa                |      |       |   |
|      |       | zařízení soustav plošného odvodnění                       |      |       |   |
|      |       | hlavní odvodňovací zařízení zatrubněná                    |      |       |   |
|      |       | <b>OCHRANA PŘÍRODY A KRAJINY</b>                          |      |       |   |
|      |       | NATURA 2000 - EVL Luční potok                             |      |       |   |
|      |       | Přírodní park Ještěd                                      |      |       |   |
|      |       | významný krajinný prvek registrovaný / návrh rozšíření    |      |       |   |
|      |       | významný krajinný prvek - návrh k registraci              |      |       |   |
|      |       | <b>HYDROLOGIE</b>   |      |       |   |
|      |       | CHOPAV Severočeská křída                                  |      |       |   |
|      |       | stanovené záplavové území                                 |      |       |   |
|      |       | <b>PŮDNÍ FOND</b>   |      |       |   |
|      |       | vzdálenost 50 m od okraje lesa                            |      |       |   |
|      |       | nezastavitelné pásmo - 24 m od okraje lesa                |      |       |   |
|      |       | zařízení soustav plošného odvodnění                       |      |       |   |
|      |       | hlavní odvodňovací zařízení zatrubněná                    |      |       |   |
|      |       | <b>OCHRANA PŘÍRODY A KRAJINY</b>                          |      |       |   |
|      |       | NATURA 2000 - EVL Luční potok                             |      |       |   |
|      |       | Přírodní park Ještěd                                      |      |       |   |
|      |       | významný krajinný prvek registrovaný / návrh rozšíření    |      |       |   |
|      |       | významný krajinný prvek - návrh k registraci              |      |       |   |
|      |       | <b>HYDROLOGIE</b>   |      |       |   |
|      |       | CHOPAV Severočeská křída                                  |      |       |   |
|      |       | stanovené záplavové území                                 |      |       |   |
|      |       | <b>PŮDNÍ FOND</b>   |      |       |   |
|      |       | vzdálenost 50 m od okraje lesa                            |      |       |   |
|      |       | nezastavitelné pásmo - 24 m od okraje lesa                |      |       |   |
|      |       | zařízení soustav plošného odvodnění                       |      |       |   |
|      |       | hlavní odvodňovací zařízení zatrubněná                    |      |       |   |
|      |       | <b>OCHRANA PŘÍRODY A KRAJINY</b>                          |      |       |   |
|      |       | NATURA 2000 - EVL Luční potok                             |      |       |   |
|      |       | Přírodní park Ještěd                                      |      |       |   |
|      |       | významný krajinný prvek registrovaný / návrh rozšíření    |      |       |   |
|      |       | významný krajinný prvek - návrh k registraci              |      |       |   |
|      |       | <b>HYDROLOGIE</b>   |      |       |   |
|      |       | CHOPAV Severočeská křída                                  |      |       |   |
|      |       | stanovené záplavové území                                 |      |       |   |
|      |       | <b>PŮDNÍ FOND</b>   |      |       |   |
|      |       | vzdálenost 50 m od okraje lesa                            |      |       |   |
|      |       | nezastavitelné pásmo - 24 m od okraje lesa                |      |       |   |
|      |       | zařízení soustav plošného odvodnění                       |      |       |   |
|      |       | hlavní odvodňovací zařízení zatrubněná                    |      |       |   |
|      |       | <b>OCHRANA PŘÍRODY A KRAJINY</b>                          |      |       |   |
|      |       | NATURA 2000 - EVL Luční potok                             |      |       |   |
|      |       | Přírodní park Ještěd                                      |      |       |   |
|      |       | významný krajinný prvek registrovaný / návrh rozšíření    |      |       |   |
|      |       | významný krajinný prvek - návrh k registraci              |      |       |   |
|      |       | <b>HYDROLOGIE</b>   |      |       |   |
|      |       | CHOPAV Severočeská křída                                  |      |       |   |
|      |       | stanovené záplavové území                                 |      |       |   |
|      |       | <b>PŮDNÍ FOND</b>   |      |       |   |
|      |       | vzdálenost 50 m od okraje lesa                            |      |       |   |
|      |       | nezastavitelné pásmo - 24 m od okraje lesa                |      |       |   |
|      |       |   |      |       |   |