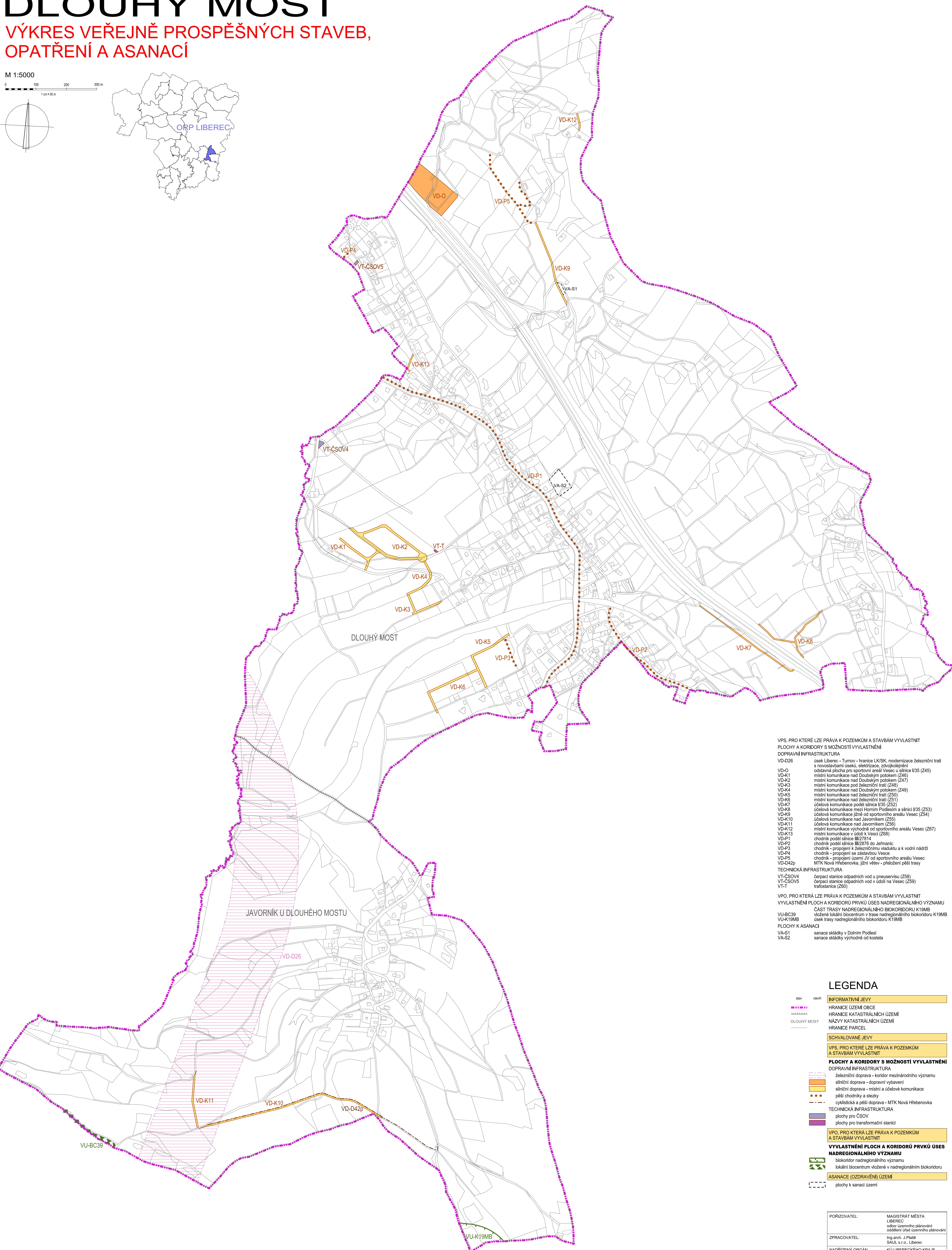
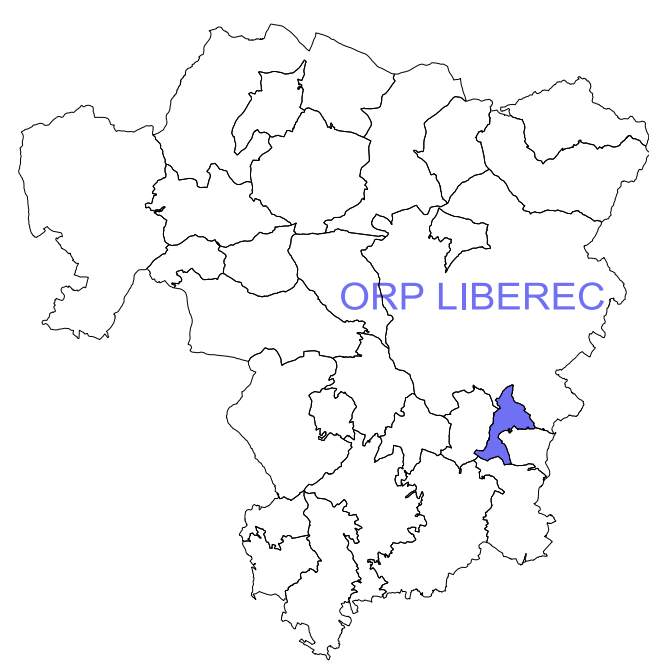
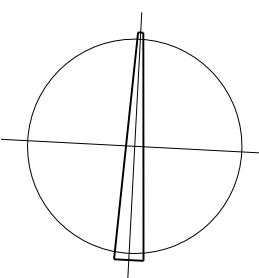
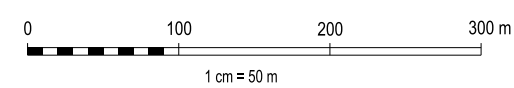


ÚZEMNÍ PLÁN - NÁVRH ZMĚNY Č.1

DLOUHÝ MOST

VÝKRES VEŘEJNĚ PROSPĚŠNÝCH STAVEB, OPATŘENÍ A ASANACÍ

M 1:5000



- VPS, PRO KTERÉ LZE PRÁVA K POZEMKŮM A STAVBÁM VYVLASTNIT
PLOCHY A KORIDORY S MOŽNOSTÍ VYVLASTNĚNÍ
- DOPRAVNÍ INFRASTRUKTURA**
- VD-D26 úsek Liberec - Turnov - hranice LK/ŠK, modernizace železniční trati s novostavbami úseku, elektrizace, zvukokolejní oddělovací plocha pro sportovní areál Vesec u silnice I/35 (Z45)
- VD-K1 místní komunikace nad Doubským potočkem (Z46)
- VD-K2 místní komunikace nad Doubským potočkem (Z47)
- VD-K3 místní komunikace pod železniční trati (Z48)
- VD-K4 místní komunikace nad Doubským potočkem (Z49)
- VD-K5 místní komunikace nad železniční trati (Z50)
- VD-K6 místní komunikace nad železniční trati (Z51)
- VD-K7 účelová komunikace podél silnice I/35 (Z52)
- VD-K8 účelová komunikace mezi Horním Podlesím a silnicí I/35 (Z53)
- VD-K9 účelová komunikace jižně od sportovního areálu Vesec (Z54)
- VD-K10 účelová komunikace nad Javorníkem (Z55)
- VD-K11 účelová komunikace nad Javorníkem (Z56)
- VD-K12 místní komunikace východně od sportovního areálu Vesec (Z67)
- VD-K13 místní komunikace v ulici k Veseli (Z68)
- VD-P1 chodník podél silnice III/27814
- VD-P2 chodník podél silnice III/2676 do Javorníka
- VD-P3 chodník - propojení k železničnímu vřaduktu a k vodní nádrži
- VD-P4 chodník - propojení se zastavbou Vesec
- VD-P5 chodník - propojení území JV od sportovního areálu Vesec
- VD-D42p MTK Nová Hřebonovka, železný vřetev - přeložení pěší trasy
- TECHNICKÁ INFRASTRUKTURA**
- VT-ČSOV4 čerpací stanice odpadních vod u pneuservisů (Z58)
- VT-ČSOV5 čerpací stanice odpadních vod v údolí na Vesec (Z59)
- VT-T trafostanice (Z60)
- VPO, PRO KTERÁ LZE PRÁVA K POZEMKŮM A STAVBÁM VYVLASTNIT
VYVLASTNĚNÍ PLOCH A KORIDORŮ PRVŮ ÚSEK NADREGIONÁLNÍHO VÝZNAMU
- ČÁST TRASY NADREGIONÁLNÍHO BIOKORIDORU K19MB
- VU-BC39 vložné lokální biocentrum v trase nadregionálního biokoridoru K19MB
- VU-K19MB úsek trasy nadregionálního biokoridoru K19MB
- PLOCHY K ASANACÍ**
- VA-S1 sanace skládky v Dolním Podlesí
- VA-S2 sanace skládky východně od křesla

LEGENDA

- stav návrh
- INFORMATIVNÍ JEVI**
- HRANICE ÚZEMÍ OBCE
- HRANICE KATASTRÁLNÍCH ÚZEMÍ
- NAZVY KATASTRÁLNÍCH ÚZEMÍ
- HRANICE PARCEL
- SCHVALOVANÉ JEVI**
- VPS, PRO KTERÉ LZE PRÁVA K POZEMKŮM A STAVBÁM VYVLASTNIT
- PLOCHY A KORIDORY S MOŽNOSTÍ VYVLASTNĚNÍ**
- DOPRAVNÍ INFRASTRUKTURA**
- železniční doprava - koridor mezinárodního významu
- silniční doprava - dopravní vybavení
- silniční doprava - místní a účelové komunikace
- pěší chodníky a stezky
- cyklistická a pěší doprava - MTK Nová Hřebonovka
- TECHNICKÁ INFRASTRUKTURA**
- plochy pro ČSOV
- plochy pro transformační stanice
- VPO, PRO KTERÁ LZE PRÁVA K POZEMKŮM A STAVBÁM VYVLASTNIT
- VYVLASTNĚNÍ PLOCH A KORIDORŮ PRVŮ ÚSEK NADREGIONÁLNÍHO VÝZNAMU**
- biokoridor nadregionálního významu
- lokální biocentrum vložné v nadregionálním biokoridoru
- ASANACE (OZDRAVENÍ) ÚZEMÍ**
- plochy k sanaci území

POŘIZOVATEL:	MAGISTRÁT MĚSTA LIBEREC odbor územního plánování oddělení úřad územního plánování
ZPRACOVATEL:	Ing. arch. J. Plašší SAUL s.r.o., Liberec
NADŘÍZENÝ ORGÁN ÚZEMNÍHO PLÁNOVÁNÍ:	KU LIBERECÉHO KRAJE OU/PSR
SCHVALLIČI ORGÁN:	ZASTUPITELSTVO OBCE DLOUHÝ MOST
ČÍSLO ZAKÁZKY: 10/2020	DATUM: únor 2021
	ČÍSLO VÝKRESU: 4