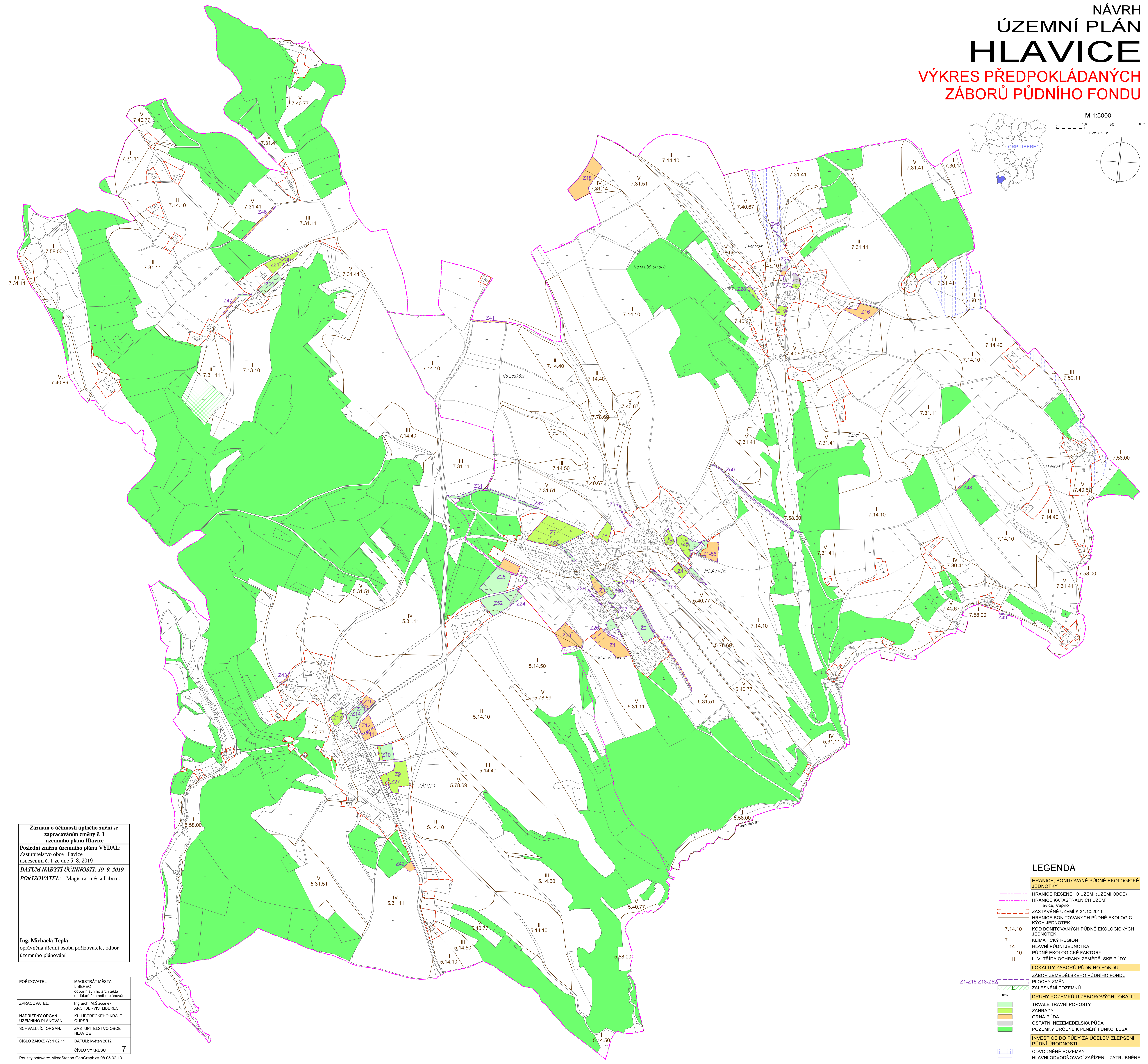
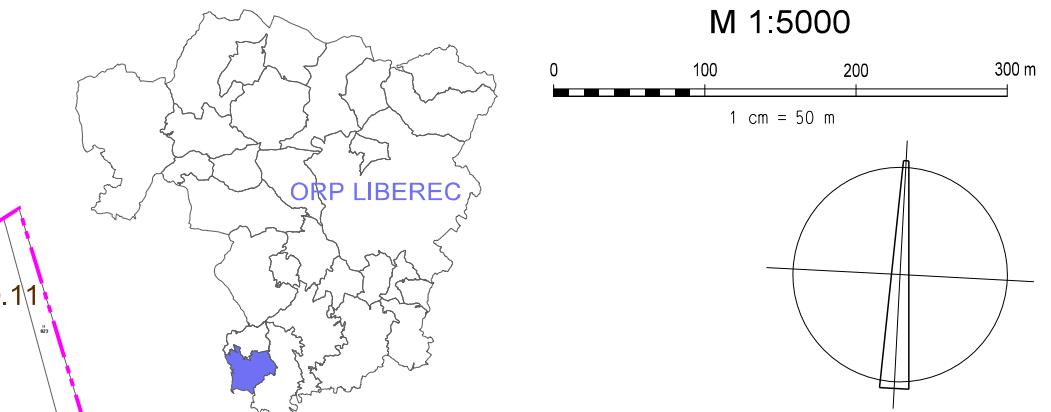


NÁVRH  
 ÚZEMNÍ PLÁN  
**HLAVICE**  
 VÝKRES PŘEDPOKLÁDANÝCH  
 ZÁBORŮ PŮDNÍHO FONDU



**Záznam o účinnosti úplného znění se zpracováním změny č. 1 územního plánu Hlavice**  
 Poslední změnu územního plánu VYDAL:  
 Zastupitelstvo obce Hlavice  
 usnesením č. 1 ze dne 5. 8. 2019  
**DATUM NABÝTÍ ÚČINNOSTI: 19. 9. 2019**  
**FORZÍZOVATEL:** Magistrát města Liberec

**Ing. Michaela Trepš**  
 oprávněná střední osoba pořizovatele, odbor územního plánování

**POŘIZOVATEL:** MAGISTRÁT MĚSTA LIBEREC  
 odbor územního plánování  
**ZPRACOVATEL:** Ing. arch. M. Štěpánek  
 ARCHISERVIS, LIBEREC  
**NADŘÍZENÝ ORGÁN ÚZEMNÍHO PLÁNOVÁNÍ:** KÚ LIBERECKÉHO KRAJE  
 DUPŠŘ  
**ŠKVALUJÍCÍ ORGÁN:** ZASTUPITELSTVO OBCE HLAVICE  
**ČÍSLO ZÁKAZKY:** 1 02 11 **DATUM:** květen 2012  
**ČÍSLO VÝKRESU:** 7  
 Použitý software: MicroStation GeoGraphics 08.05.02.10

- LEGENDA**
- HRANICE BONITOVANÉ PŮDNĚ EKOLOGICKÉ JEDNOTKY
  - HRANICE ŘEŠENÉHO ÚZEMÍ (ÚZEMÍ OBCE)
  - HRANICE KATASTRÁLNÍCH ÚZEMÍ Hlavice, Vápeno
  - ZASTAVĚNÉ ÚZEMÍ K 31.10.2011
  - HRANICE BONITOVANÝCH PŮDNĚ EKOLOGICKÝCH JEDNOTEK
  - KOD BONITOVANÝCH PŮDNĚ EKOLOGICKÝCH JEDNOTEK
  - KLIMATICKÝ REGION
  - HLAVNÍ PŮDNÍ JEDNOTKA
  - PŮDNĚ EKOLOGICKÉ FAKTORY
  - I - V: TRÍDA OCHRANY ZEMĚDĚLSKÉ PŮDY
  - LOKALITY ZÁBORŮ PŮDNÍHO FONDU**
  - ZÁBOR ZEMĚDĚLSKÉHO PŮDNÍHO FONDU
  - PLOCHY ZMĚN
  - ZALESNĚNÍ POZEMKŮ
  - DRUHY POZEMKŮ U ZÁBOROVÝCH LOKALIT**
  - TRVALE TRAVNÍ POROSTY
  - ZAHRADY
  - ORNÁ PŮDA
  - OSTATNÍ NEZEMĚDĚLSKÁ PŮDA
  - POZEMKY URČENÉ K PLNĚNÍ FUNKCÍ LESA
  - INVESTICE DO PŮDY ZA ÚČELEM ZLEPŠENÍ PŮDNÍ ÚRODNOSTI
  - ODVODNĚNÉ POZEMKY
  - HLAVNÍ ODVODNŮVACÍ ZARÍZENÍ - ZATRUBNĚNÉ