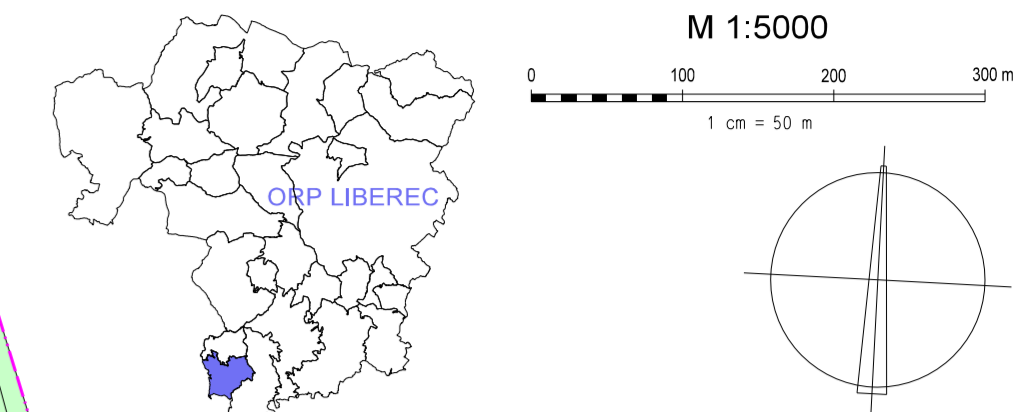


HLAVICE

HLAVNÍ VÝKRES



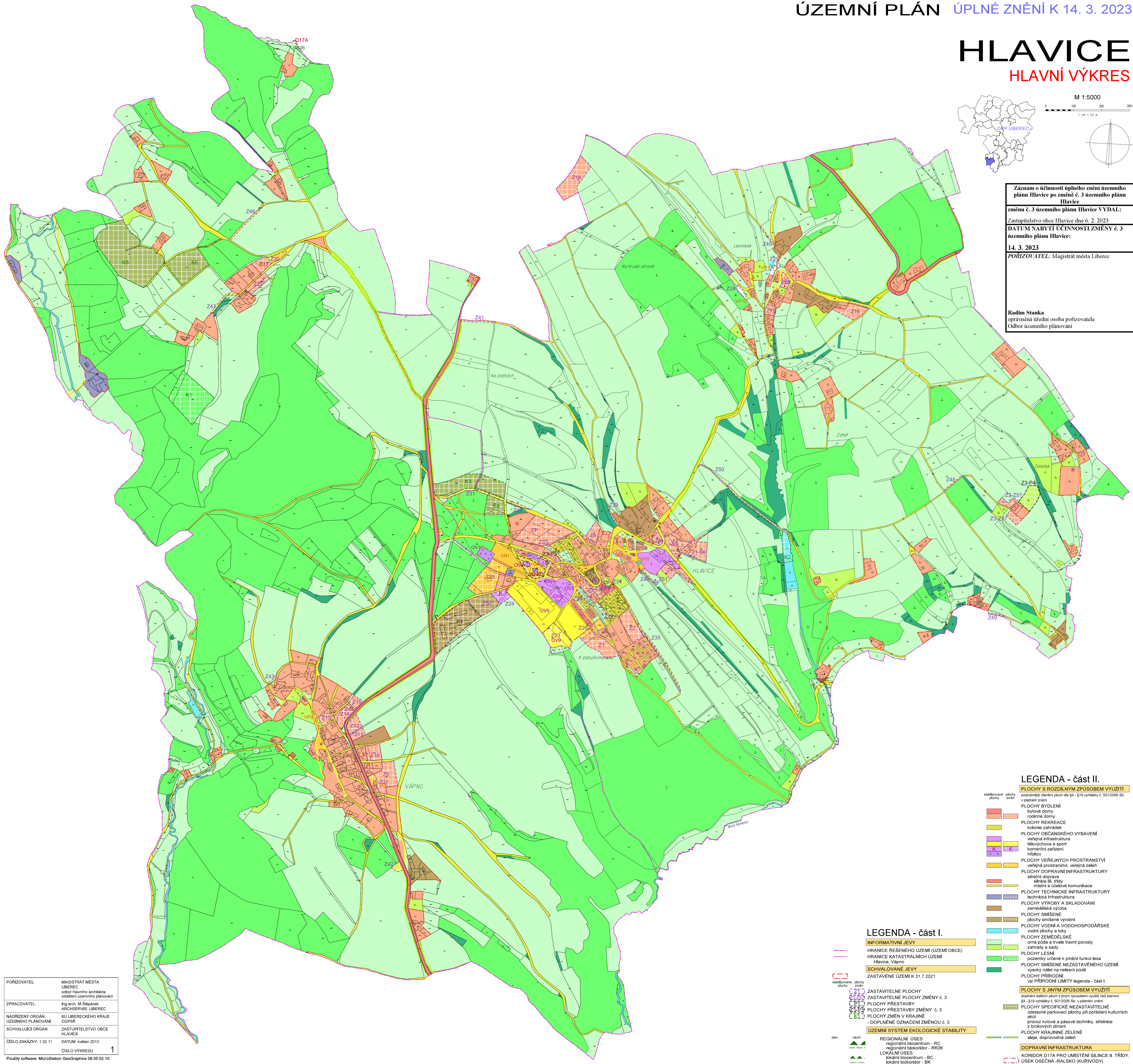
Záznam o účinnosti úplného znění územního plánu Hlavice po změně č. 3 územního plánu Hlavice

změnu č. 3 územního plánu Hlavice VYDAL:
Zastupitelstvo obce Hlavice dne 6. 2. 2023

DATUM NABYTÍ ÚČINNOSTI ZMĚNY č. 3 územního plánu Hlavice:
14. 3. 2023

POŘIZOVATEL: Magistrát města Liberec

Radim Stanka
oprávněná úřední osoba pořizovatele
Odbor územního plánování



POŘIZOVATEL: MAGISTRÁT MĚSTA LIBEREC
odbor hlavního architekta
oddělení územního plánování

ZPRACOVATEL: Ing. arch. M. Štěpánek
ARCHSERVIS, LIBEREC

NADŘÍZENÝ ORGÁN ÚZEMNÍHO PLÁNOVÁNÍ: KÚ LIBERECKÉHO KRAJE
OÚPSŘ

SCHVALUJÍCÍ ORGÁN: ZASTUPITELSTVO OBCE
HLAVICE

ČÍSLO ZAKÁZKY: 1 02 11 DATUM: květen 2013
ČÍSLO VÝKRESU: 1

Použitý software: MicroStation GeoGraphics 08.05.02.10

LEGENDA - část I.

INFORMATIVNÍ JEVY
HRANICE ŘEŠENÉHO ÚZEMÍ (ÚZEMÍ OBCE)
Hlavice, Vápno

SCHVALOVANÉ JEVY
ZASTAVĚNÉ ÚZEMÍ K 31.7.2021

ZASTAVITELNÉ PLOCHY
ZASTAVITELNÉ PLOCHY ZMĚNY č. 3
PLOCHY PŘESTAVBY
PLOCHY PŘESTAVBY ZMĚNY č. 3
PLOCHY ZMĚN V KRAJINĚ
- DOPLNĚNÉ OZNAČENÍ ZMĚNOU č. 3

ÚZEMNÍ SYSTÉM EKOLOGICKÉ STABILITY
regionální biocentrum - RC
regionální biokoridor - RK06
LOKÁLNÍ ÚSES
lokální biocentrum - BC
lokální biokoridor - BK

LEGENDA - část II.

PLOCHY S ROZDILNÝM ZPŮSOBEM VYUŽITÍ
v platném znění
podrobnější členění ploch dle §4 - §19 vyhlášky č. 501/2006 Sb.

PLOCHY BYDLENÍ
bytové domy
rodinné domy

PLOCHY REKREACE
kolonie zahradek

PLOCHY OBČANSKÉHO VYBAVENÍ
veřejná infrastruktura
tělovýchova a sport
komerční zařízení
řádkov

PLOCHY VEŘEJNÝCH PROSTRANSTVÍ
veřejná prostranství, veřejná zelen'

PLOCHY DOPRAVNÍ INFRASTRUKTURY
silniční doprava
silnice III. třídy
místní a účelové komunikace

PLOCHY TECHNICKÉ INFRASTRUKTURY
technická infrastruktura

PLOCHY VÝROBY A SKLADOVÁNÍ
zemědělská výroba

PLOCHY SMÍŠENÉ
plochy smíšené výrobní

PLOCHY VODNÍ A VODOHOSPODÁRSKÉ
vodní plochy a toky

PLOCHY ZEMĚDĚLSKÉ
orná půda a trvalé travní porosty
zahradky a sady

PLOCHY LESNÍ
pozemky určené k plnění funkcí lesa

PLOCHY SMÍŠENÉ NEZASTAVĚNÉHO ÚZEMÍ
vysoký nálet na nelesní půdě

PLOCHY PŘÍRODNÍ
viz PŘÍRODNÍ LIMITY legenda - část I.

PLOCHY S JINÝM ZPŮSOBEM VYUŽITÍ
doplnění dalších ploch s jiným způsobem využití než stanová
§4 - §19 vyhlášky č. 501/2006 Sb. v platném znění

PLOCHY SPECIFICKÉ NEZASTAVITELNÉ
odstavěné parkovací plochy při pořádání kulturních akcí

PLOCHY KRAJINĚ ZELENÉ
provoz kolové a pásové techniky, střešnice
z brokových zbraní

PLOCHY KRAJINĚ ZELENÉ
šleje, doprovodná zelen'

DOPRAVNÍ INFRASTRUKTURA
KORIDOR D17A PRO UMÍSTĚNÍ SILNICE II. TŘÍDY
USEK OSEČNÁ - RALSKO (KURVODY)