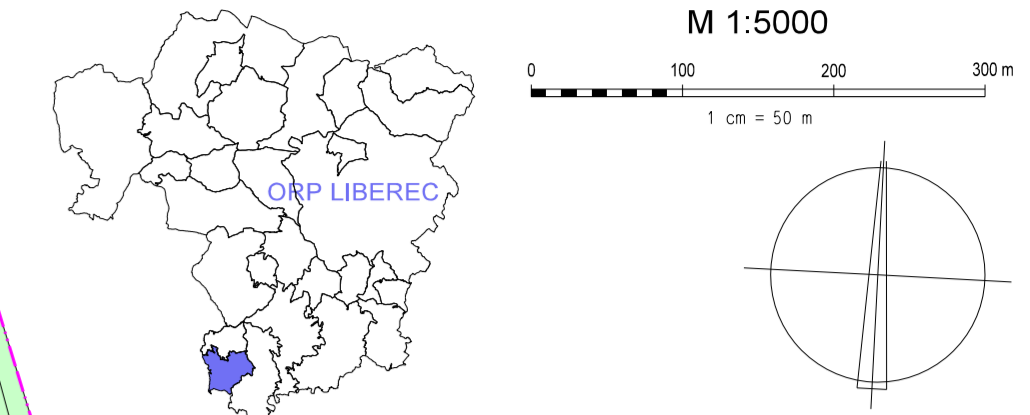


HLAVICE

KOORDINAČNÍ VÝKRES

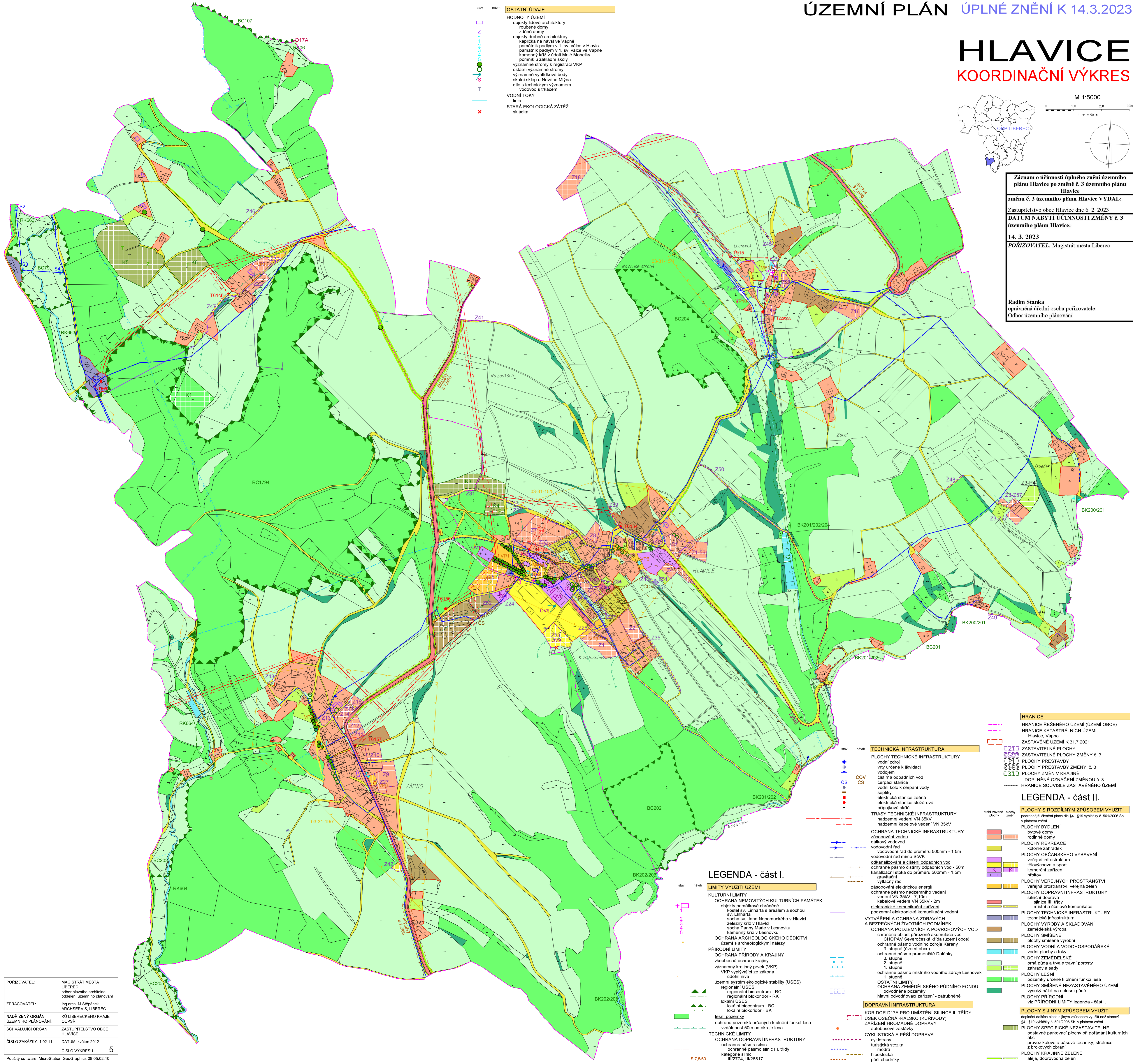


Záznam o účinnosti úplného znění územního plánu Hlavice po změně č. 3 územního plánu Hlavice

Zastupitelstvo obce Hlavice dne 6. 2. 2023
DATUM NABYTÍ ÚČINNOSTI ZMĚNY č. 3 územního plánu Hlavice:
14. 3. 2023

POŘIZOVATEL: Magistrát města Liberec

Radim Stanka
 oprávněná úřední osoba pořizovatele
 Odbor územního plánování



- OSTATNÍ ÚDAJE**
- HODNOTY ÚZEMÍ**
 objekty lidové architektury
 roubené domy
 zděné domy
 objekty drobné architektury
 kaplička na návsi ve Vápně
 památník padlým v 1. sv. válce v Hlavici
 památník padlým v 1. sv. válce ve Vápně
 kamenný kříž v údolí Malé Molešky
 pomník u základní školy
 významné stromy k registraci VKP
 ostatní významné stromy
 významné vyhlídkové body
 skalní sklep u Nového Mlýna
 dílo s technickým významem
 vodovod s tržnicem
- VODNÍ TOKY**
 linie
 STARÁ EKOLOGICKÁ ZÁTĚŽ
 skládka

- TECHNICKÁ INFRASTRUKTURA**
- PLOCHY TECHNICKÉ INFRASTRUKTURY**
 vodní zdroj
 vrtý určené k likvidaci
 vodojem
 čistírna odpadních vod
 čerpadla staniční
 vodní kolo k čerpaní vody
 septiky
 elektrická stanice zónná
 elektrická stanice stožárová
 přípojková skříně
- TRASY TECHNICKÉ INFRASTRUKTURY**
 nadzemní vedení VN 35kV
 nadzemní kabelové vedení VN 35kV
- OCHRANA TECHNICKÉ INFRASTRUKTURY**
 zásobování vodou
 dálkový vodovod
 vodovodní řad
 vodovodní řad do průměru 500mm - 1,5m
 vodovodní řad mimo SEVK
 odkanalizování a čištění odpadních vod
 ochranné pásmo čistírny odpadních vod - 50m
 kanalizační stoka do průměru 500mm - 1,5m
 gravitační
 výškový řad
 zásobování elektrickou energií
 ochranné pásmo nadzemního vedení
 vedení VN 35kV - 7,10m
 kabelové vedení VN 35kV - 2m
 elektronické komunikační zařízení
 podzemní elektronické komunikační vedení
- VYTVAŘENÍ A OCHRANA ZDRAVÝCH A BEZPEČNÝCH ŽIVOTNÍCH PODMÍNEK**
 OCHRANA PODZEMNÍCH A POVRCHOVÝCH VOD
 ochranná oblast přirozené akumulace vod
 CHOPAV Severočeská křída (území obce)
 ochranné pásmo vodního zdroje Káraný
 3. stupeň (území obce)
 2. stupeň
 1. stupeň
 ochranné pásmo pramenitě Dolánky
 1. stupeň
 OSTATNÍ LIMITY
 OCHRANA ZEMĚDĚLSKÉHO PŮDNÍHO FONDU
 odvodňovací pozemky
 hlavní odvodňovací zařízení - zatrubněné
- DOPRAVNÍ INFRASTRUKTURA**
 KORIDOR D17A PRO UMÍSTĚNÍ SILNICE II. TŘÍDY.
 ÚSEK OSĚČNÁ-RALSKO (KURVODY)
 ZAŘÍZENÍ HROMADNÉ DOPRAVY
 autobusové zastávky
- CYKLISTICKÁ A PĚŠÍ DOPRAVA**
 cyklotrasy
 turistická stezka
 možná
 hipoteze
 pěší chodníky

- HRANICE**
 HRANICE REŠENÉHO ÚZEMÍ (ÚZEMÍ OBCE)
 HRANICE KATASTRÁLNÍCH ÚZEMÍ
 Hlavice, Vápnó
 ZASTAVĚNÉ ÚZEMÍ K 31.7.2021
- ZASTAVITELNÉ PLOCHY**
 ZASTAVITELNÉ PLOCHY ZMĚNY č. 3
 PLOCHY PŘESTAVBY
 PLOCHY PŘESTAVBY ZMĚNY č. 3
 PLOCHY ZMĚN V KRAJINĚ
 *DOPLNĚNÉ OZNAČENÍ ZMĚNOU č. 3
 HRANICE SOUVISLE ZASTAVĚNÉHO ÚZEMÍ
- LEGENDA - část II.**
- PLOCHY S ROZDÍLNÝM ZPŮSOBEM VYUŽITÍ**
 podrobnější členění ploch dle §4 - §19 vyhlášky č. 501/2006 Sb. v platném znění
- PLOCHY BYDLENÍ**
 bytové domy
 rodinné domy
- PLOCHY REKREACE**
 kolonie zahrádek
- PLOCHY OBČANSKÉHO VYBAVENÍ**
 veřejná infrastruktura
 tělocvična a sport
 komerční zařízení
 hřiště
- PLOCHY VEŘEJNÝCH PROSTRANSTVÍ**
 veřejná prostranství, veřejná zelen
- PLOCHY DOPRAVNÍ INFRASTRUKTURY**
 silniční doprava
 silnice III. třídy
 místní a účelové komunikace
- PLOCHY TECHNICKÉ INFRASTRUKTURY**
 technická infrastruktura
- PLOCHY VÝROBY A SKLADOVÁNÍ**
 zemědělská výroba
- PLOCHY SMÍŠENÉ**
 plochy smíšené výrobní
 plochy vodní a vodoohospodářské
 vodní plochy a toky
- PLOCHY ZEMĚDĚLSKÉ**
 orná půda a trvalé travní porosty
 zahrady a sady
- PLOCHY LESNÍ**
 pozemky určené k plnění funkcí lesa
- PLOCHY SMÍŠENÉ NEZASTAVĚNÉHO ÚZEMÍ**
 vysoký nálet na nelesní půdě
- PLOCHY PŘÍRODNÍ**
 viz PŘÍRODNÍ LIMITY legenda - část I.
- PLOCHY S JINÝM ZPŮSOBEM VYUŽITÍ**
 splnění dalších ploch s jiným způsobem využití než stanoví §4 - §19 vyhlášky č. 501/2006 Sb. v platném znění
- PLOCHY SPECIFICKÉ NEZASTAVĚNÉHO ÚZEMÍ**
 odstavné parkovací plochy při pořádání kulturních akcí
- PLOCHY KRAJINĚ ZELENĚ**
 aleje, doprovodná zelen

- LEGENDA - část I.**
- LIMITY VYUŽITÍ ÚZEMÍ**
- KULTURNÍ LIMITY**
 OCHRANA NEMOVITÝCH KULTURNÍCH PAMÁTEK
 objekty památkově chráněné
 kostel sv. Linhart s areálem a sochou sv. Linhart
 socha sv. Jana Nepomuckého v Hlavici
 železný kříž v Hlavici
 socha Panny Marie v Lesnovku
 kamenný kříž v Lesnovku
 OCHRANA ARCHEOLOGICKÉHO DĚDICTVÍ
 území s archeologickými nálezky
- PŘÍRODNÍ LIMITY**
 OCHRANA PŘÍRODY A KRAJINY
 všeobecná ochrana krajiny
 významný krajinný prvek (VKP)
 VKP vyplývající ze zákona
 údolní náva
 územní systém ekologické stability (ÚSES)
 regionální ÚSES
 regionální biocentrum - RC
 regionální biokoridor - RK
 lokální ÚSES
 lokální biocentrum - BC
 lokální biokoridor - BK
- lesní pozemky**
 ochrana pozemků určených k plnění funkcí lesa
 vzdálenost 50m od okraje lesa
- TECHNICKÉ LIMITY**
 OCHRANA DOPRAVNÍ INFRASTRUKTURY
 ochranné pásmo silnic
 ochranné pásmo silnic III. třídy
 kategorie silnic III/2774, III/28817

POŘIZOVATEL: MAGISTRÁT MĚSTA LIBEREC
 odbor hlavního architekta
 oddělení územního plánování

ZPRACOVATEL: Ing. arch. M. Štěpánek
 ARCHSERVIS, LIBEREC

NADŘÍZENÝ ORGÁN: KÚ LIBERECÉHO KRAJE
 ÚZEMNÍHO PLÁNOVÁNÍ: OÚPSR

SCHVALUJÍCÍ ORGÁN: ZASTUPITELSTVO OBCE
 HLAVICE

ČÍSLO ZAKÁZKY: 1 02 11
 DATUM: květen 2012

ČÍSLO VÝKRESU: 5

Použitý software: MicroStation GeoGraphics 08.05.02.10