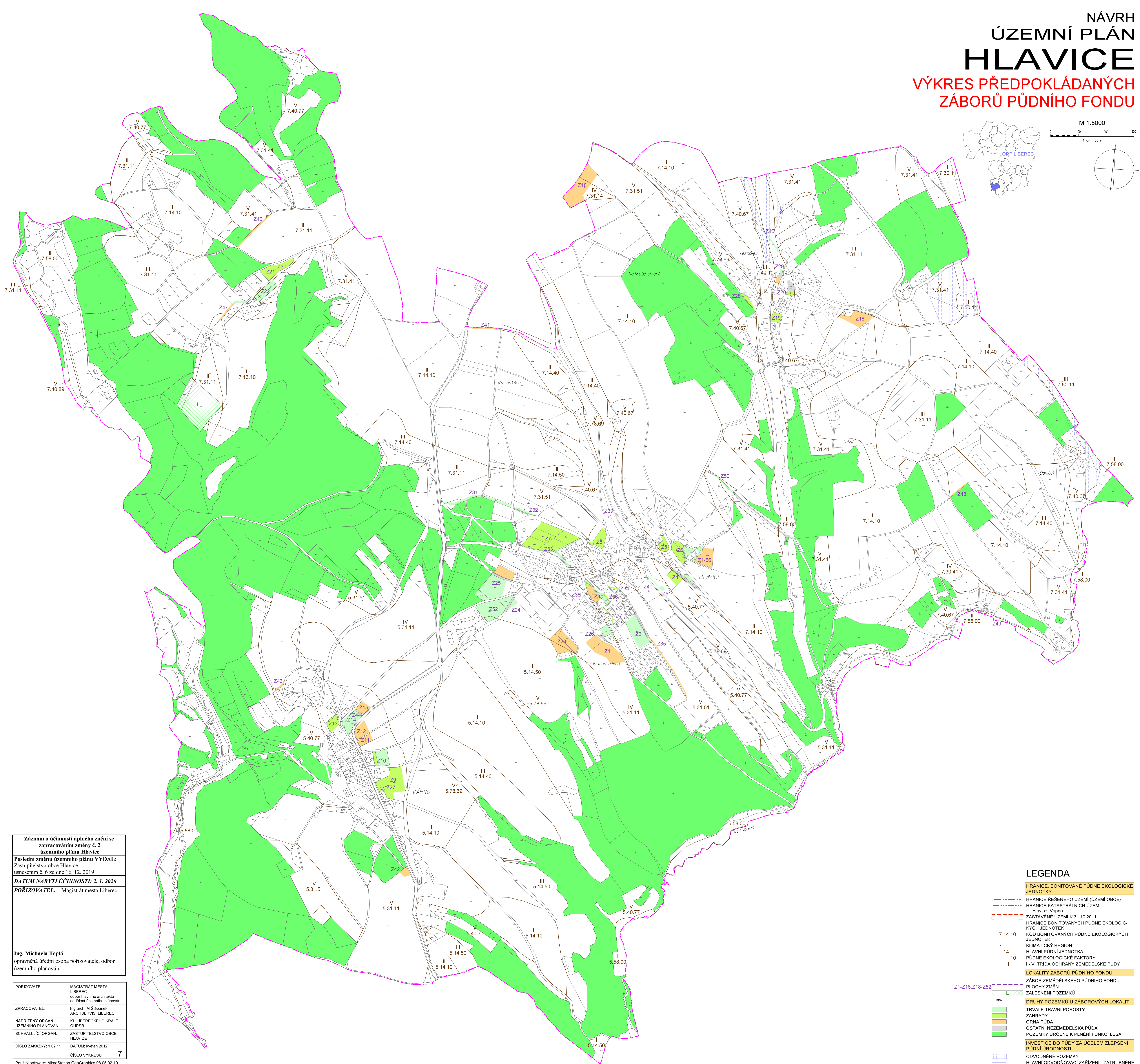
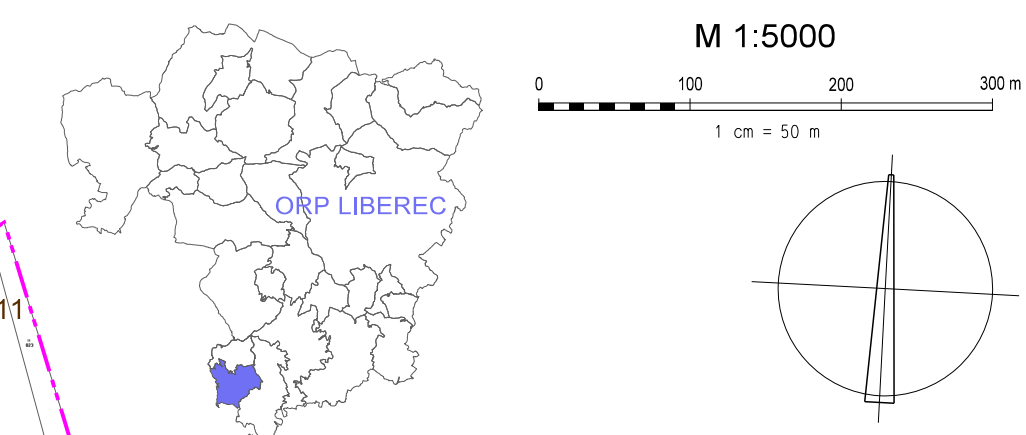


# NÁVRH ÚZEMNÍ PLÁN HLAVICE

## VÝKRES PŘEDPOKLÁDANÝCH ZÁBORŮ PŮDNÍHO FONDU



**Záznam o účinnosti úplného znění se zpracováním změny č. 2 územního plánu Hlavice**

Poslední změnu územního plánu VYDAL:  
Zastupitelstvo obce Hlavice  
usnesením č. 6 ze dne 16. 12. 2019

**DATUM NABYTÍ ÚČINNOSTI: 2. 1. 2020**

**PORIZOVATEL:** Magistrát města Liberec

Ing. Michaela Teplá  
oprávněná úřední osoba pořizovatele, odbor  
územního plánování

POŘIZOVATEL: MAGISTRÁT MĚSTA LIBEREC  
odbor hlavního architekta  
oddělení územního plánování

ZPRACOVATEL: Ing. arch. M. Stěpánek  
ARCHISEŘVÍS. LIBEREC

NADŘÍZENÝ ORGÁN: KÚ LIBERECÉHO KRAJE  
ÚZEMNÍHO PLÁNOVÁNÍ: OUPSR

SCHVÁLJÍCÍ ORGÁN: ZASTUPITELSTVO OBCE  
HLAVICE

ČÍSLO ZAKÁZKY: 1 02 11 DATUM: květen 2012

ČÍSLO VÝKRESU: 7

**LEGENDA**

	HRANICE BONITOVANÉ PŮDNĚ EKOLOGICKÉ JEDNOTKY
	HRANICE ŘEŠENÉHO ÚZEMÍ (ÚZEMÍ OBCE)
	HRANICE KATASTRÁLNÍCH ÚZEMÍ Hlavice, Vápeno
	ZASTAVĚNÉ ÚZEMÍ K 31.10.2011
	HRANICE BONITOVANÝCH PŮDNĚ EKOLOGICKÝCH JEDNOTEK
7, 14, 10	KÓD BONITOVANÝCH PŮDNĚ EKOLOGICKÝCH JEDNOTEK
7	KLIMATICKÝ REGION
14	HLAVNÍ PŮDNÍ JEDNOTKA
10	PŮDNĚ EKOLOGICKÉ FAKTORY
I, V	TRÍDA OCHRANY ZEMĚDĚLSKÉ PŮDY
	LOKALITY ZÁBORŮ PŮDNÍHO FONDU
	ZÁBOR ZEMĚDĚLSKÉHO PŮDNÍHO FONDU
	PLOCHY ZMĚN
	ZALESNĚNÍ POZEMKŮ
	Z1-Z16, Z18-Z52
	stav
	DRUHY POZEMKŮ U ZÁBOROVÝCH LOKALIT
	TRVALE TRÁVNÍ POROSTY
	ZÁHRADY
	ORNÁ PŮDA
	OSTATNÍ NEZEMĚDĚLSKÁ PŮDA
	POZEMKY URČENÉ K PLNĚNÍ FUNKCÍ LESA
	INVESTICE DO PŮDY ZA ÚČELEM ZLEPŠENÍ PŮDNÍ ÚRODNOSTI
	ODVODNĚNÉ POZEMKY
	HLAVNÍ ODVODNŮVACÍ ZAŘÍZENÍ - ZATRUBNĚNÉ