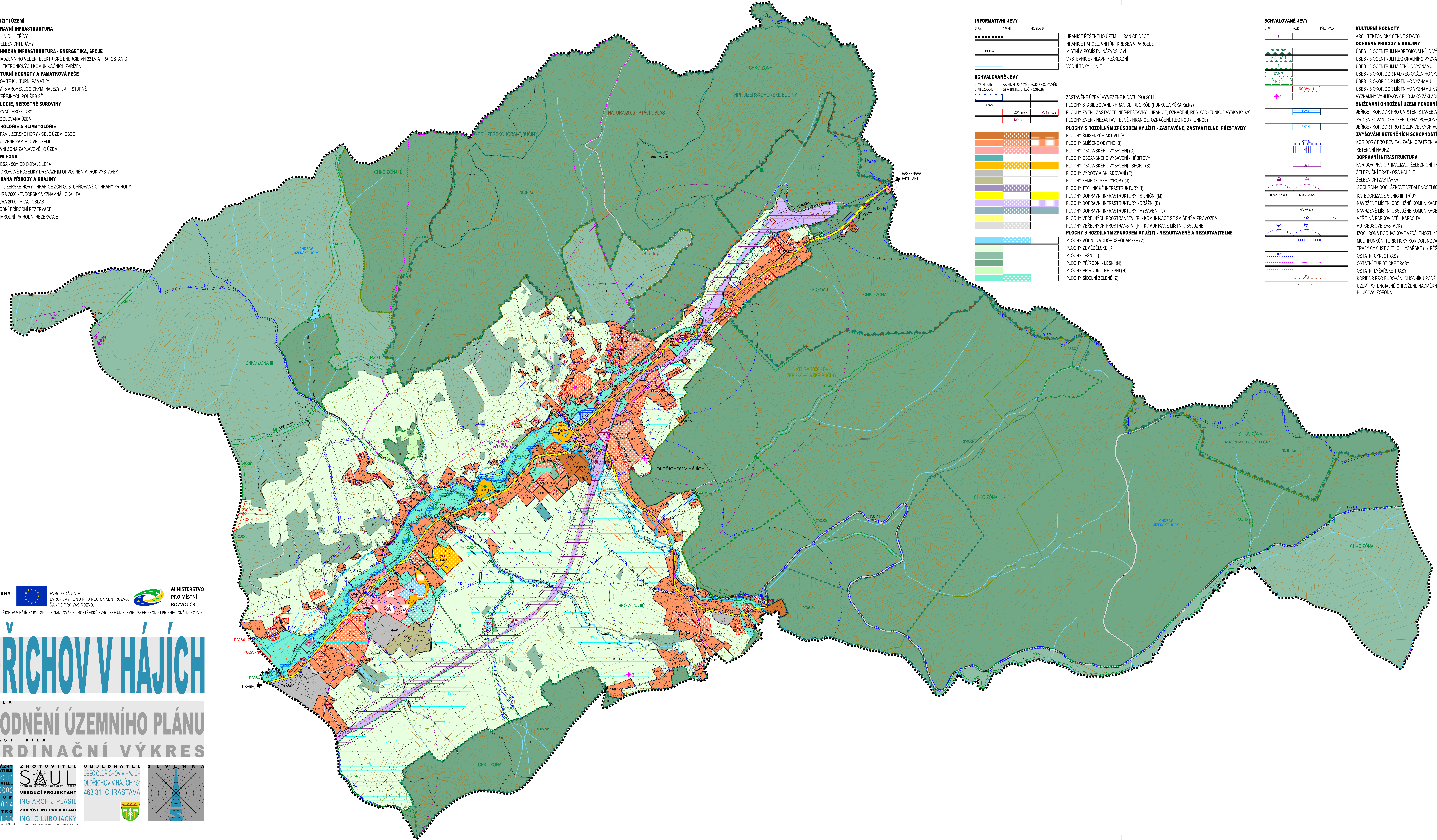


- VYBRANÉ LIMITY VYUŽITÍ ÚZEMÍ**
- STAV**
  - DOPRAVNÍ INFRASTRUKTURA**
    - OP SILNIC III. TŘÍDY
    - OP ŽELEZNIČNÍ DRÁHY
  - TECHNICKÁ INFRASTRUKTURA - ENERGETIKA, SPOJE**
    - OP NADZEMNÍHO VEDENÍ ELEKTRICKÉ ENERGIE VN 22 kV A TRAFOSTANIC
    - OP ELEKTRONICKÝCH KOMUNIKAČNÍCH ZAŘÍZENÍ
  - KULTURNÍ HODNOTY A PAMÁTKOVÁ PÉČE**
    - NEMOVITÉ KULTURNÍ PAMÁTKY
    - ÚZEMÍ S ARCHEOLOGICKÝMI NÁLEZY I. A II. STUPNĚ
    - OP VEŘEJNÝCH POHŘEBIŠŤ
  - GEOLOGIE, NEROSTNÉ SUROVINY**
    - DOBYVACÍ PROSTORY
    - PODDOLOVANÁ ÚZEMÍ
  - HYDROLOGIE A KLIMATOLOGIE**
    - CHOPAV JIZERSKÉ HORY - CELÉ ÚZEMÍ OBCE
    - STANOVENÉ ZÁPLAVOVÉ ÚZEMÍ
    - AKTIVNÍ ZÓNA ZÁPLAVOVÉHO ÚZEMÍ
  - PŮDNÍ FOND**
    - OP LEŠA - 50m OD OKRAJE LEŠA
    - MELIOROVANÉ POZEMKY DRENÁŽNÍM ODVODNĚNÍM, ROK VÝSTAVBY
  - OCHRANA PŘÍRODY A KRAJINY**
    - CHKO JIZERSKÉ HORY - HRANICE ZÓN ODSTUPŇOVANÉ OCHRANY PŘÍRODY
    - NATURA 2000 - EVROPSKY VÝZNAMNÁ LOKALITA
    - NATURA 2000 - PTAČÍ OBLAST
    - NÁRODNÍ PŘÍRODNÍ REZERVACE
    - OP NÁRODNÍ PŘÍRODNÍ REZERVACE

- INFORMATIVNÍ JEVI**
- | STAV  | NÁVRH | PŘESTAVBA |
|-------|-------|-----------|
| ----- | ----- | -----     |
| ----- | ----- | -----     |
| ----- | ----- | -----     |
- SCHVALOVANÉ JEVI**
- | STAV  | PLOCHY | NÁVRH | PLOCHY ZMĚN | NÁVRH | PLOCHY ZMĚN | DETILOVÉ IDENTIFIKAČNÍ PŘESTAVBY |
|-------|--------|-------|-------------|-------|-------------|----------------------------------|
| ----- | -----  | ----- | -----       | ----- | -----       | -----                            |
| ----- | -----  | ----- | -----       | ----- | -----       | -----                            |
| ----- | -----  | ----- | -----       | ----- | -----       | -----                            |
- INFORMATIVNÍ JEVI**
- HRANICE ŘEŠENÉHO ÚZEMÍ - HRANICE OBCE
  - HRANICE PARCEL - VNITŘNÍ KRESBA V PARCELE
  - MÍSTNÍ A POMÍSTNÍ NÁZVOSLOVÍ
  - VRSTEVNICE - HLAVNÍ / ZÁKLADNÍ
  - VODNÍ TOKY - LINE
- SCHVALOVANÉ JEVI**
- ZASTAVĚNÉ ÚZEMÍ VYMEZENÉ K DATU 28.8.2014
  - PLOCHY STABILIZOVANÉ - HRANICE, REG.KÓD (FUNKCE, VÝŠKA, K<sub>n</sub>, K<sub>z</sub>)
  - PLOCHY ZMĚN - ZASTAVITELNÉ/PŘESTAVBY - HRANICE, OZNAČENÍ, REG.KÓD (FUNKCE, VÝŠKA, K<sub>n</sub>, K<sub>z</sub>)
  - PLOCHY ZMĚN - NEZASTAVITELNÉ - HRANICE, OZNAČENÍ, REG.KÓD (FUNKCE)
- PLOCHY S ROZDÍLNÝM ZPŮSOBEM VYUŽITÍ - ZASTAVĚNÉ, ZASTAVITELNÉ, PŘESTAVBY**
- PLOCHY SMÍŠENÝCH AKTIVIT (A)
  - PLOCHY SMÍŠENÉ OBYTNÉ (B)
  - PLOCHY OBČANSKÉHO VYBAVENÍ (O)
  - PLOCHY OBČANSKÉHO VYBAVENÍ - HRÁBITOVY (H)
  - PLOCHY OBČANSKÉHO VYBAVENÍ - SPORT (S)
  - PLOCHY VÝROBY A SKLADOVÁNÍ (E)
  - PLOCHY ZEMĚDĚLSKÉ VÝROBY (J)
  - PLOCHY TECHNICKÉ INFRASTRUKTURY (I)
  - PLOCHY DOPRAVNÍ INFRASTRUKTURY - SILNIČNÍ (M)
  - PLOCHY DOPRAVNÍ INFRASTRUKTURY - DRÁŽNÍ (D)
  - PLOCHY DOPRAVNÍ INFRASTRUKTURY - VYBAVENÍ (G)
  - PLOCHY VEŘEJNÝCH PROSTRANSTVÍ (P) - KOMUNIKACE SE SMÍŠENÝM PROVOZEM
  - PLOCHY VEŘEJNÝCH PROSTRANSTVÍ (P) - KOMUNIKACE MÍSTNÍ OBLUŽNÉ
- PLOCHY S ROZDÍLNÝM ZPŮSOBEM VYUŽITÍ - NEZASTAVĚNÉ A NEZASTAVITELNÉ**
- PLOCHY VODNÍ A VODOHOSPODÁŘSKÉ (V)
  - PLOCHY ZEMĚDĚLSKÉ (K)
  - PLOCHY LESNÍ (L)
  - PLOCHY PŘÍRODNÍ - LESNÍ (N)
  - PLOCHY PŘÍRODNÍ - NELESNÍ (N)
  - PLOCHY SÍDELNÍ ZELENĚ (Z)

- SCHVALOVANÉ JEVI**
- | STAV  | NÁVRH | PŘESTAVBA |
|-------|-------|-----------|
| ----- | ----- | -----     |
| ----- | ----- | -----     |
| ----- | ----- | -----     |
- KULTURNÍ HODNOTY**
- ARCHITEKTONICKY CENNÉ STAVBY
  - OCHRANA PŘÍRODY A KRAJINY**
    - ÚSES - BIOCENTRUM NADREGIONÁLNÍHO VÝZNAMU
    - ÚSES - BIOCENTRUM REGIONÁLNÍHO VÝZNAMU
    - ÚSES - BIOCENTRUM MÍSTNÍHO VÝZNAMU
    - ÚSES - BIOKORIDOR NADREGIONÁLNÍHO VÝZNAMU
    - ÚSES - BIOKORIDOR MÍSTNÍHO VÝZNAMU
    - ÚSES - BIOKORIDOR MÍSTNÍHO VÝZNAMU K ZALOŽENÍ VÝZNAMNÝ VYHLÍDKOVÝ BOD JAKO ZÁKLADNÍ MÍSTO DŮLEŽITÉHO POHLEDU
  - SNIŽOVÁNÍ OHROŽENÍ ÚZEMÍ POVODNĚMI**
    - JERICE - KORIDOR PRO UMÍSTĚNÍ STAVBY A OPATŘENÍ PRO SNÍŽOVÁNÍ OHROŽENÍ ÚZEMÍ POVODNĚMI
    - JERICE - KORIDOR PRO ROZLIV VELKÝCH VOD - PROTIPOVODŇOVÝ SUCHÝ POLDR
  - ZVÝŠOVÁNÍ RETENČNÍCH SCHOPNOSTÍ ÚZEMÍ**
    - KORIDORY PRO REVITALIZAČNÍ OPATŘENÍ V POVODÍ TOKU JERICE
    - RETENČNÍ NADRŽ
  - DOPRAVNÍ INFRASTRUKTURA**
    - KORIDOR PRO OPTIMALIZACI ŽELEZNIČNÍ TRATI
    - ŽELEZNIČNÍ TRATĚ - OSA KOLEJE
    - ŽELEZNIČNÍ ZASTÁVKA
    - IZOCHRONA DOCHÁZKOVÉ VZDÁLENOSTI 800 m - VLAK
    - KATEGORIZACE SILNIC III. TŘÍDY
    - NAVŘENÉ MÍSTNÍ OBLUŽNÉ KOMUNIKACE - OSA
    - NAVŘENÉ MÍSTNÍ OBLUŽNÉ KOMUNIKACE - TYP PŘÍČNĚHO USPOŘÁDÁNÍ
    - VEŘEJNÁ PARKOVIŠTĚ - KAPACITA
    - AUTOBUSOVÉ ZASTÁVKY
    - IZOCHRONA DOCHÁZKOVÉ VZDÁLENOSTI 400 m - BUS
    - MULTIFUNKČNÍ TURISTICKÝ KORIDOR NOVÁ HŘEBENOVKA
    - TRASY CYKLISTICKÉ (C), LYŽÁŘSKÉ (L), PĚŠÍ (P)
    - OSTATNÍ CYKLOTRASY
    - OSTATNÍ TURISTICKÉ TRASY
    - KORIDOR PRO BUDOVNÍ CHODNÍKU PODÉL SILNICE III/2904
    - ÚZEMÍ POTENCIÁLNĚ OHROŽENÉ NADMĚRNÝM HLUKEM Z DOPRAVY
    - HLUKOVA IZOFONA



**INTEGROVANÝ OPERAČNÍ PROGRAM** EVROPSKÁ UNIE EVROPSKÝ FOND PRO REGIONÁLNÍ ROZVOJ  
 EVROPSKÝ FOND PRO REGIONÁLNÍ ROZVOJ ŠANCE PRO VÁŠ ROZVOJ  
 MINISTERSTVO PRO MÍSTNÍ ROZVOJ ČR  
 PROJEKT "ÚZEMNÍ PLÁN OLDŘICHOV V HÁJÍCH" BYL SPOLUFINANCOVÁN Z PROSTŘEDÍ EVROPSKÉ UNIE, EVROPSKÉHO FONDU PRO REGIONÁLNÍ ROZVOJ

# OLDŘICHOV V HÁJÍCH

## ODŮVODNĚNÍ ÚZEMNÍHO PLÁNU NAZEV ČÁSTI DÍLA KOORDINAČNÍ VÝKRES

**ČÍSLO Č. ZAKÁZKY** 015/2011  
**VÝKRESU ZHOTOVITEL** SAUL  
**OBJEDNATEL** OBEC OLDŘICHOV V HÁJÍCH  
**VEDOUČÍ PROJEKTANT** ING. ARCH. J. PLAŠIL  
**DATUM** 10/2014  
**MEZITÝK** ZODPOVĚDNÝ PROJEKTANT  
**1:5000** ING. O. LUBOJACKÝ