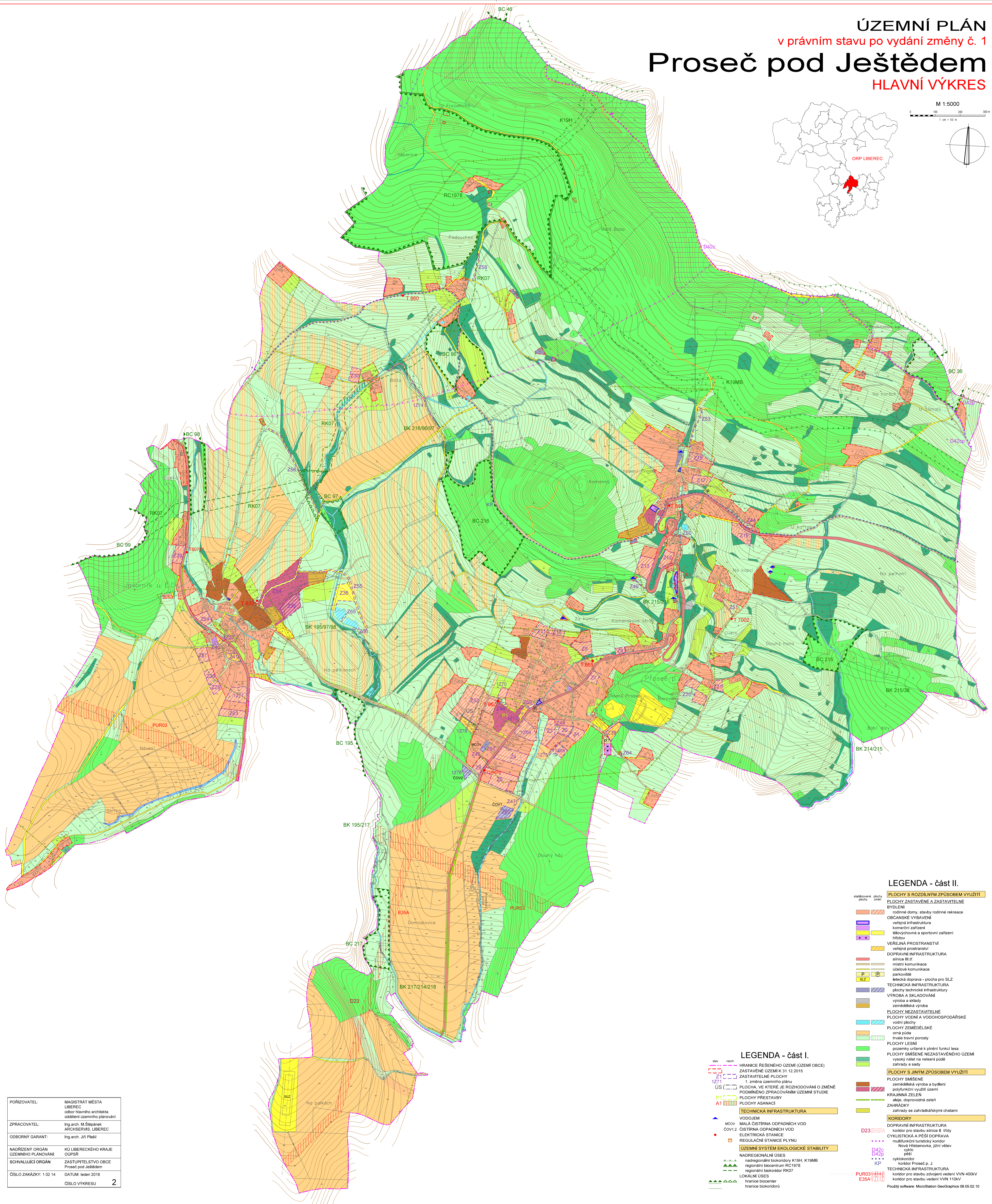
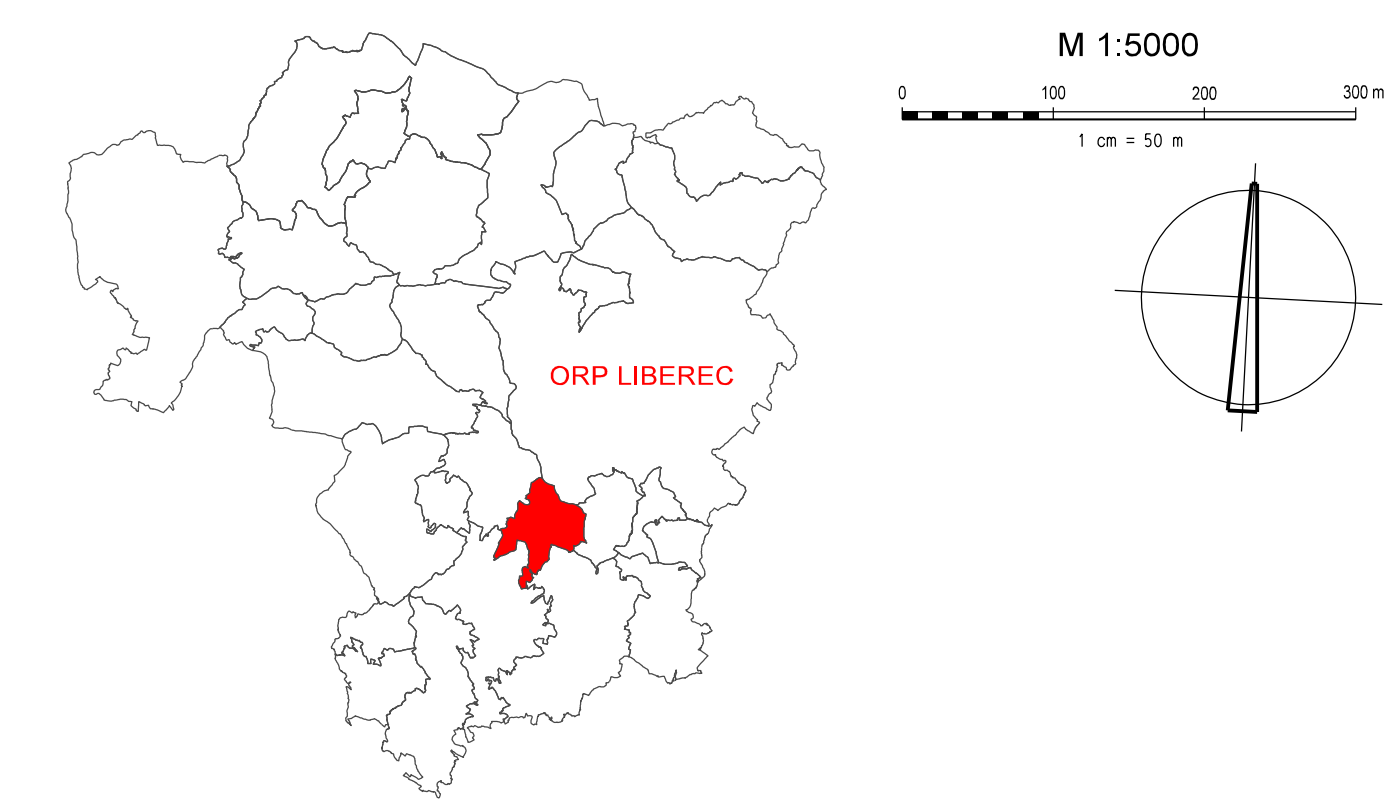


ÚZEMNÍ PLÁN v právním stavu po vydání změny č. 1 Proseč pod Ještědem HLAVNÍ VÝKRES



LEGENDA - část II.

- PLOCHY S ROZDÍLNÝM ZPŮSOBEM VYUŽITÍ**
- PLOCHY ZASTAVĚNÉ A ZASTAVITELNÉ**
- BYDLENÍ**
- rodinné domy, stavby rodinné rekreace
- OBČANSKÉ VYBAVENÍ**
- veřejná infrastruktura
- komerční zařízení
- školní zařízení a sportovní zařízení
- hřbitov
- VEŘEJNÁ PROSTRANSTVÍ**
- veřejná prostranství
- DOPRAVNÍ INFRASTRUKTURA**
- silnice III. tř.
- místní komunikace
- účelové komunikace
- parkoviště
- letecká doprava - plocha pro SLZ
- TECHNICKÁ INFRASTRUKTURA**
- plochy technické infrastruktury
- VÝROBA A SKLADOVÁNÍ**
- výroba a sklady
- zemědělská výroba
- PLOCHY NEZASTAVITELNÉ**
- PLOCHY VODNÍ A VODNĚHOSPODÁŘSKÉ**
- vodní plochy
- PLOCHY ZEMĚDĚLSKÉ**
- orná půda
- trvalé travní porosty
- PLOCHY LESNÍ**
- pozemky určené k plnění funkcí lesa
- PLOCHY SMÍŠENÉ NEZASTAVĚNÉHO ÚZEMÍ**
- vysoký nálet na nelesní půdě
- zahradky a sady
- PLOCHY S JINÝM ZPŮSOBEM VYUŽITÍ**
- zemědělská výroba a bydlení
- polyfunkční využití území
- KRAJINNÁ ZELEN**
- aleje, doprovodná zeleň
- ZAHŘADKY**
- zahradky se zahradkářskými chatami
- KORIDORY**
- DOPRAVNÍ INFRASTRUKTURA**
- koridor pro stavbu silnice III. třídy
- CYKLISTICKÁ A PEŠÍ DOPRAVA**
- multifunkční turistický koridor
- Nová Wittenbuckova, jižní větev
- cyklo
- pěší
- cyklokoridor
- koridor Proseč p. J.
- TECHNICKÁ INFRASTRUKTURA**
- koridor pro stavbu vedení VVN 400kV
- koridor pro stavbu vedení VVN 110kV

LEGENDA - část I.

- HRANICE REŠENÉHO ÚZEMÍ (ÚZEMÍ OBCE)**
- ZASTAVĚNÉ ÚZEMÍ K 31. 12. 2015**
- ZASTAVITELNÉ PLOCHY**
- 1. změna územního plánu
- ÚS** PLOCHA, VE KTERÉ JE ROZHODOVÁNÍ O ZMĚNĚ
- PODMÍNĚNO ZPRACOVÁNÍM ÚZEMNÍ STUDIE**
- PLOCHY PŘESTAVBY**
- PLOCHY ASANAČI**
- TECHNICKÁ INFRASTRUKTURA**
- VOJVOJEM**
- MČOV
- ČOV1.2
- ČISTÍRNA ODPADNÍCH VOD
- ELEKTRICKÁ STANICE
- REGULAČNÍ STANICE PLYNU
- ÚZEMNÍ SYSTÉM EKOLOGICKÉ STABILITY**
- NADREGIONÁLNÍ ÚSES**
- nadregionální biokoridory K19H, K19MB
- regionální biocentrum RC1978
- regionální biokoridor RK07
- LOKÁLNÍ ÚSES**
- hranice biocentru
- hranice biokoridorů

PORÍZOVATEL:	MAGISTRÁT MĚSTA LIBEŘEC odbor hlavního architekta oddělení územního plánování
ZPRACOVATEL:	Ing. arch. M. Štěpánek ARCHSERVIS, LIBEŘEC
ODBOŘNÝ GARANT:	Ing. arch. Jiří Plašil
NADŘÍZENÝ ORGÁN ÚZEMNÍHO PLÁNOVÁNÍ:	KÚ LIBEŘECKÉHO KRAJE OÚPSR
SCHVALUJÍCÍ ORGÁN:	ZASTUPITELSTVO OBCE Proseč pod Ještědem
ČÍSLO ZAKÁZKY: 1 02 14	DATUM: leden 2016
	ČÍSLO VÝKRESU: 2

Použití software: MicroStation GeoGraphics 08.05.02.10