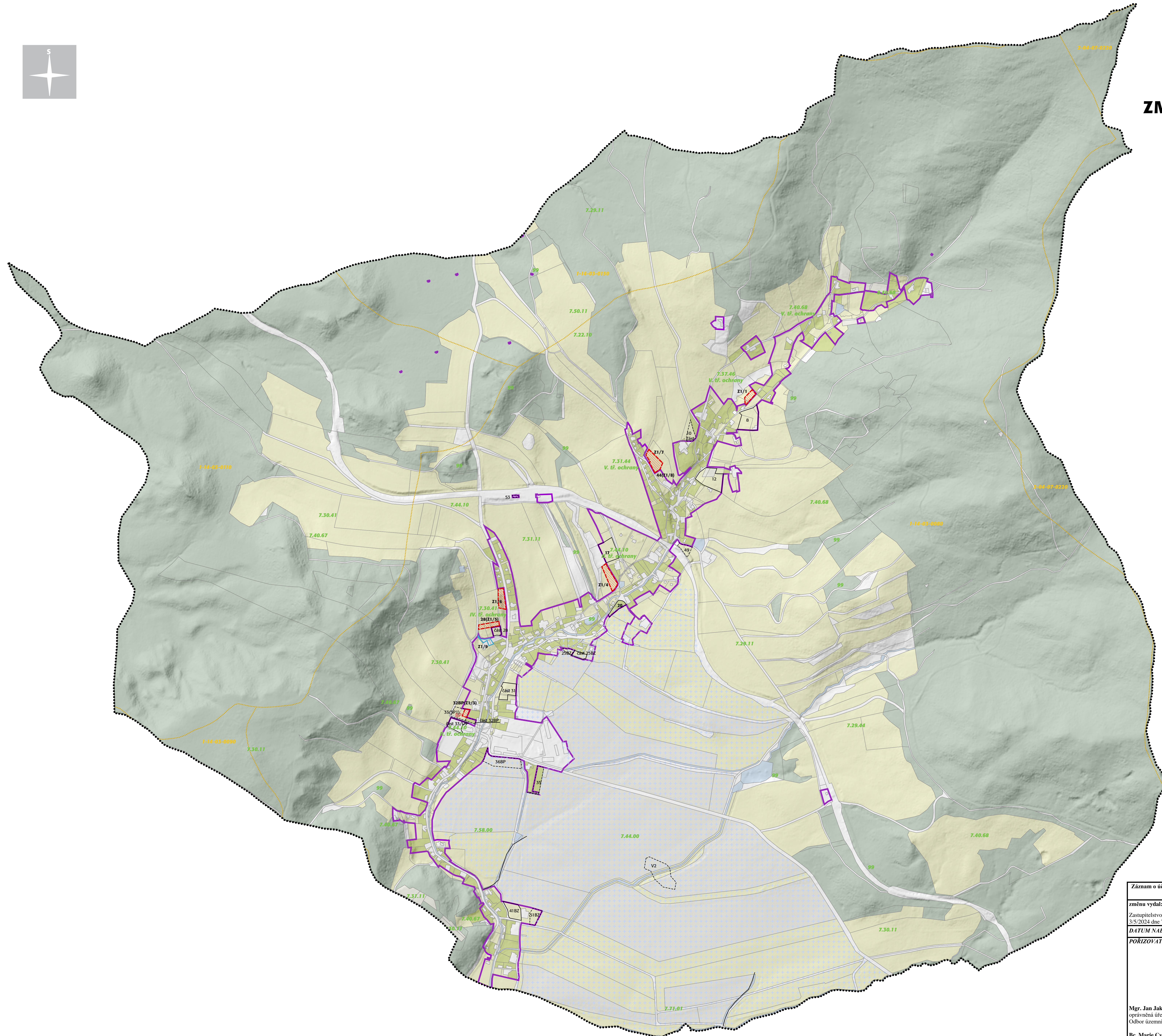
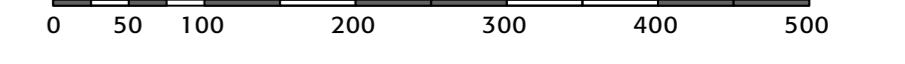


# 0.3

## VÝKRES PŘEDPOKLÁDANÝCH ZÁBORŮ PŮDNÍHO FONDU- ODŮVODNĚNÍ ZMĚNY Č. 1 ÚZEMNÍHO PLÁNU ZDISLAVA

M 1 : 5 000  
LEDEN 2024



- ÚZEMNÉ SPRÁVNÍ ČLENĚNÍ**  
hranice správního území obce ZDISLAVA
- ZÁKLADNÍ ČLENĚNÍ ÚZEMÍ**  
ZASTAVĚNÉ ÚZEMÍ stanovené k datu 10. 10. 2023
- zastavitelné plochy navržené změnou (Z1/..)
  - plochy přestavby navržené změnou (Z1/..)
  - plochy rozvoje dle ÚP realizované
  - plochy rozvoje dle ÚP rušené změnou ÚP
- bonitovaná půdní ekologická jednotka (BPEJ)**  
hranice BPEJ  
označení BPEJ (u záboru vyznačena třída ochrany)
- investice do zemědělského půdního fondu (ZPF)**  
investice do půdy
- funkční využití ploch se zábořem ZPF**  
plochy bydlení  
plochy smíšené obytné - bydlení venkovské + drobná podnikatelská činnost
- schema - stávající kultury ZPF, LPF; vodní toky a plochy**  
orná půda  
zahrady  
TTP (trvalé travní porosty)  
pozemky určené k plnění funkcí lesa  
vodní toky a plochy
- DOPLŇUJÍCÍ INFORMACE**  
hranice dílčích povodí včetně označení
- 1) pozn.: Dle hydrologického členění náleží řešené území do širšího povodí Ploučnice a na východním okraji dílčího povodí Lužické Nisy po Mandavu.  
2) pozn.: Zájmové není zařazeno mezi vymezené zranitelné oblasti.

Záznam o účinnosti	
<b>správní orgán vydávající územní plán/změnu</b>	Zastupitelstvo obce Zdislava usnesení číslo: 1 datum nabytí účinnosti: 24. 5. 2024
<b>oprávněná úřední osoba pořizovatele</b>	Mgr. Jan Jaksch právní zástupce sestavený usnesením zastupitelstva obce
<b>projekтант:</b>	Ing. arch. Jan Sedláč, projekční atelier Spolupráce: Ing. arch. Michaela Štádlarová Ing. Milena Morávková Ing. Václav Pivoňka Ing. Jan Císar

**Záznam o účinnosti změny č. 1 územního plánu Zdislava**  
změnu vydal: Zastupitelstvo městyse Zdislava usnesením č. 3/5/2024 dne 7. 5. 2024  
**DATUM NABÝTÍ ÚČINNOSTI: 24. 5. 2024**  
POŘIZOVATEL: Magistrát města Liberec

Mgr. Jan Jaksch  
oprávněná úřední osoba pořizovatele  
Odbor územního plánování

Bc. Marie Cvíková  
oprávněná úřední osoba pořizovatele  
Odbor územního plánování