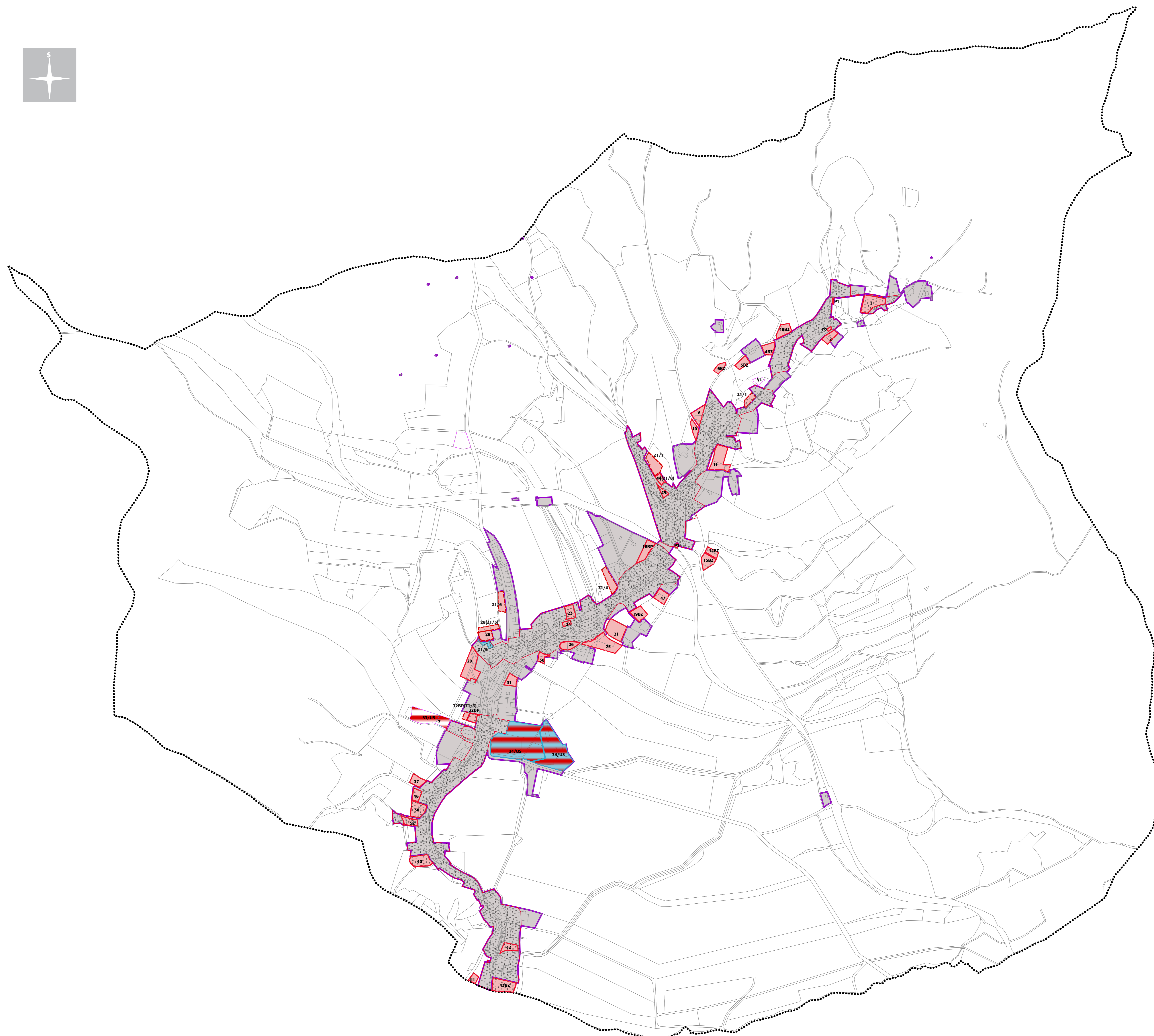
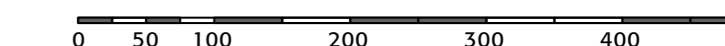


# VÝKRES ZÁKLADNÍHO ČLENĚNÍ ÚZEMÍ

## ÚZEMNÍ PLÁN ZDISLAVA ÚPLNÉ ZNĚNÍ PO ZMĚNĚ Č. 1

M 1 : 5 000  
DUBĚN 2024



Záznam o účinnosti úplného znění územního plánu Zdislava po změně č. 1  
změnu č. 1 územního plánu Zdislava vydal:  
Zastupitelstvo městyse Zdislava usnesením č. 3/5/2024 dne 7. 5. 2024  
DATUM NABYTÍ ÚČINNOSTI ZMĚNY č. 1 územního plánu Zdislava:  
24. 5. 2024  
PORIZOVATEL: Magistrát města Liberec

Mgr. Jan Jaksch  
oprávněná úřední osoba pořizovatele  
Úřad územního plánování

Bc. Marie Cviková  
oprávněná úřední osoba pořizovatele  
Úřad územního plánování

- ÚZEMNĚ SPRÁVNÍ ČLENĚNÍ**  
hranice správního území obce ZDISLAVA
- ZÁKLADNÍ ČLENĚNÍ ÚZEMÍ**  
ZASTAVĚNÉ ÚZEMÍ stanovené k datu 10. 10. 2023  
plochy změn v krajině  
zastavitelné plochy  
plochy přestavby  
plochy, ve kterých je rozhodování o změnách v území podmíněno zpracováním územní studie

**Záznam o účinnosti**

<b>správní orgán vydávající územní plán/změnu</b>	Zastupitelstvo obce Zdislava usnesením spíše číslo 1 oblastní úřad územního plánování
<b>oprávněná úřední osoba pořizovatele</b>	Mgr. Jan Jaksch právní zástupce samostatný odborný referent urban

**projektant:**  
Ing. arch. Jan Sedlák  
spolupráce:  
Ing. arch. Michaela Štádlarová  
Ing. Milena Morávková  
Ing. Václav Pivoňka  
Ing. Jan Císar