
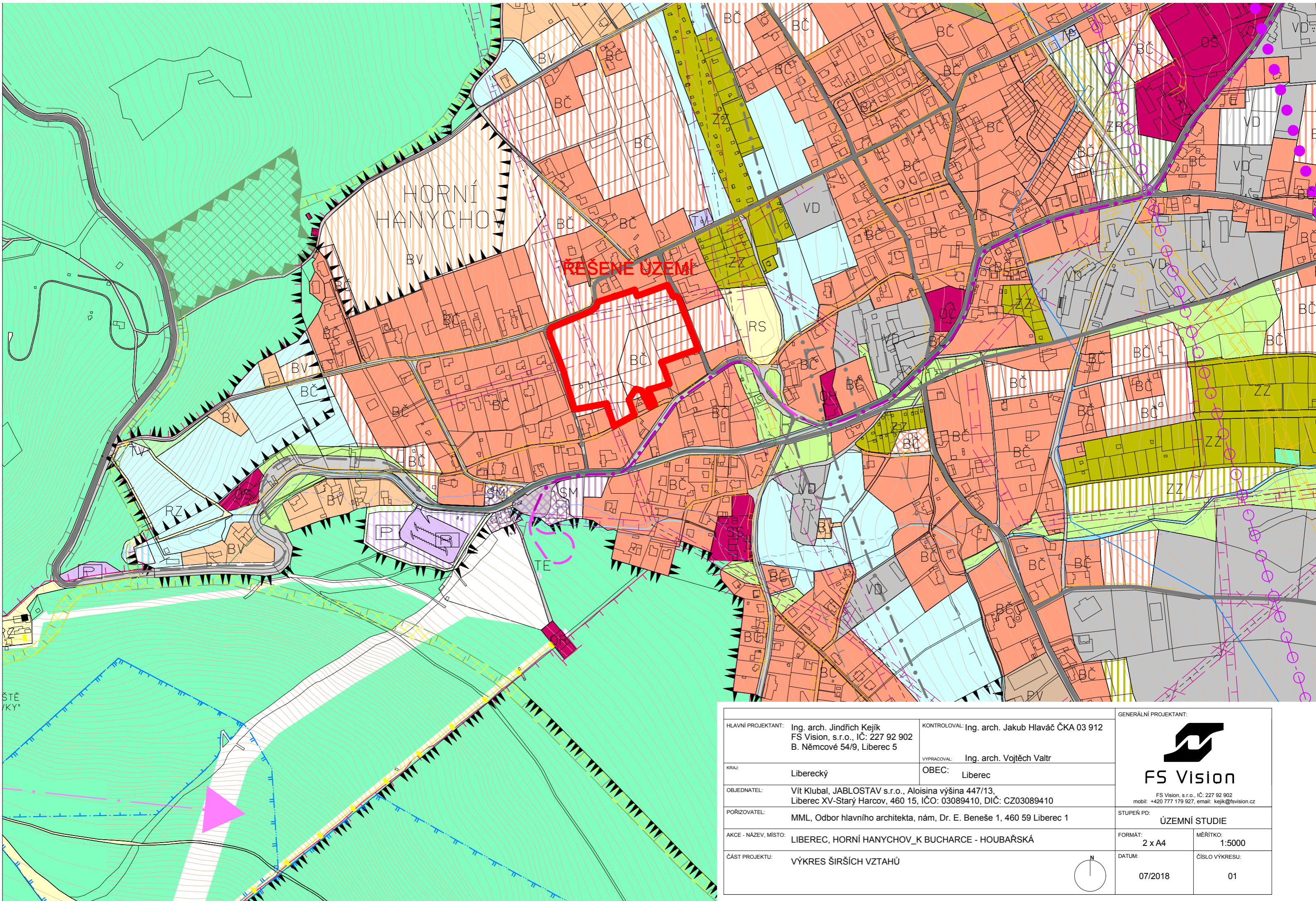

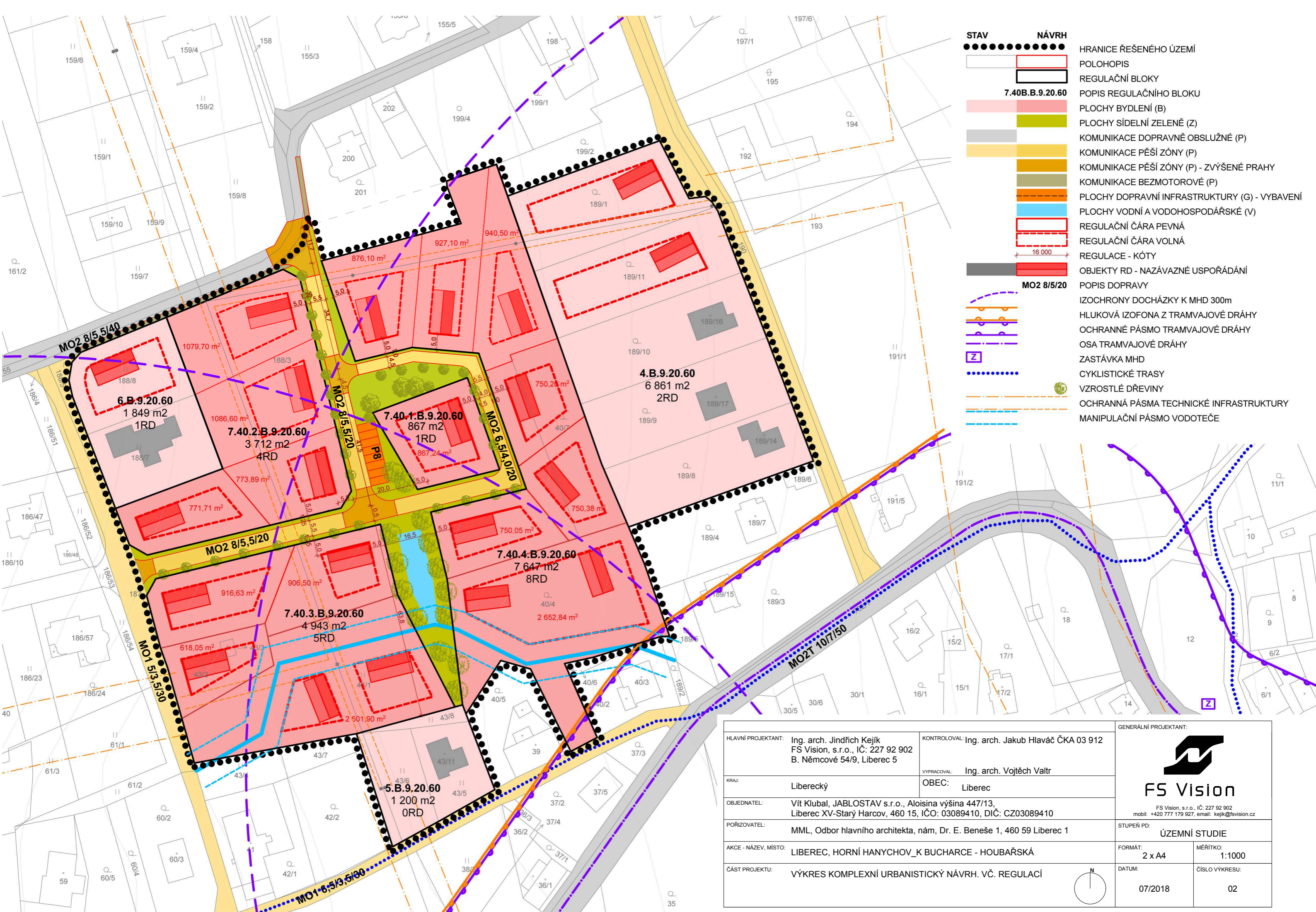



HLAVNÍ PROJEKTANT: Ing. arch. Jindřich Kejík FS Vision, s.r.o., IČ: 227 92 902 B. Němcové 54/9, Liberec 5		KONTROLOVAL: Ing. arch. Jakub Hlaváč ČKA 03 912	 FS Vision <small>FS Vision, s.r.o., IČ: 227 92 902 mobil: +420 777 179 927, email: kejik@fsvision.cz</small>	
KRAJ: Liberecký	VYPRACOVAL: Ing. arch. Vojtěch Valtr	OBEC: Liberec		
OBJEDNATEL: Vít Klubal, JABLOSTAV s.r.o., Aloisina výšina 447/13, Liberec XV-Starý Harcov, 460 15, IČO: 03089410, DIČ: CZ03089410	POŘIZOVATEL: MML, Odbor hlavního architekta, nám, Dr. E. Beneše 1, 460 59 Liberec 1		STUPEŇ PD: ÚZEMNÍ STUDIE	
AKCE - NÁZEV, MÍSTO: LIBEREC, HORNÍ HANYCHOV_K BUCHARCE - HOUBAŘSKÁ	FORMÁT: 2 x A4	MĚŘITKO:		
ČÁST PROJEKTU: VÝKRESOVÁ ČÁST	DATUM: 07/2018	ČÍSLO VÝKRESU:		

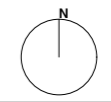


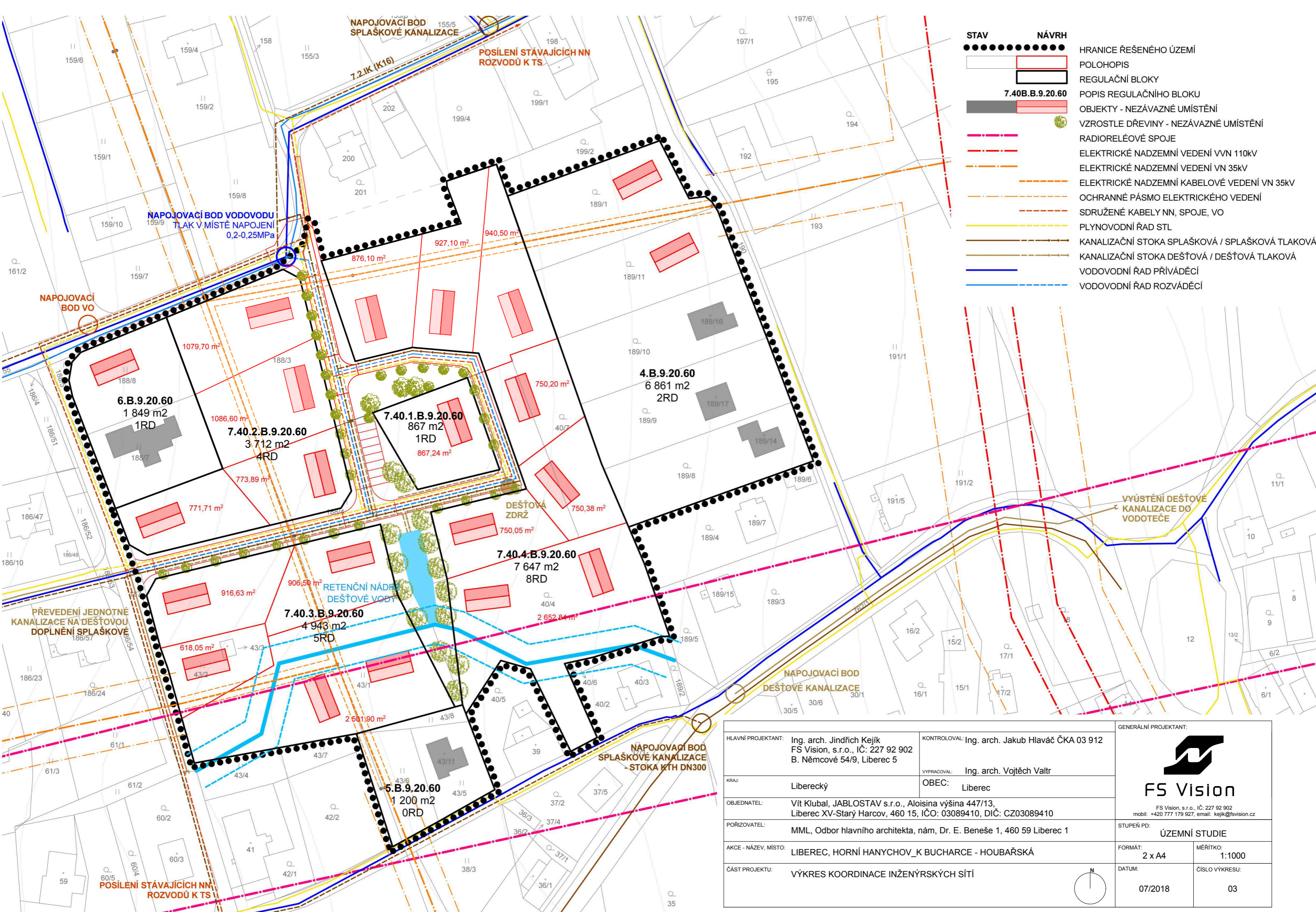
HLAVNÍ PROJEKTANT: Ing. arch. Jindřich Kejik FS Vision, s.r.o., IČ: 227 92 902 B. Němcové 54/9, Liberec 5		KONTROLOVAL: Ing. arch. Jakub Hlaváč ČKA 03 912		 FS Vision <small>FS Vision, s.r.o., IČ: 227 92 902 mobil: +420 777 179 927, email: kejik@fsvision.cz</small>	
KRAJ: Liberecký		VYPRACOVAL: Ing. arch. Vojtěch Valtr OBEC: Liberec			
OBJEDNATEL: Vít Klubal, JABLOSTAV s.r.o., Aloisina výšina 447/13, Liberec XV-Starý Harcov, 460 15, IČO: 03089410, DIČ: CZ03089410		POŘIZOVATEL: MML, Odbor hlavního architekta, nám. Dr. E. Beneše 1, 460 59 Liberec 1		STUPEŇ PD: ÚZEMNÍ STUDIE	
AKCE - NÁZEV, MÍSTO: LIBEREC, HORNÍ HANYCHOV_K BUCHARCE - HOUBAŘSKÁ		FORMÁT: 2 x A4		MĚŘITKO: 1:5000	
ČÁST PROJEKTU: VÝKRES ŠIRŠÍCH VZTAHŮ		DATUM: 07/2018		ČÍSLO VÝKRESU: 01	




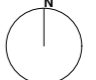
- | | | |
|-------------|------------------------|---|
| STAV | NÁVRH | |
| ●●●●●●●●●● | ■ | HRANICE ŘEŠENÉHO ÚZEMÍ |
| □ | □ | POLOHOPIS |
| | □ | REGULAČNÍ BLOKY |
| | 7.40B.B.9.20.60 | POPIS REGULAČNÍHO BLOKU |
| | ■ | PLOCHY BYDLENÍ (B) |
| | ■ | PLOCHY SÍDELNÍ ZELEŇÉ (Z) |
| | ■ | KOMUNIKACE DOPRAVNĚ OBSLUŽNÉ (P) |
| | ■ | KOMUNIKACE PĚŠÍ ZÓNY (P) |
| | ■ | KOMUNIKACE PĚŠÍ ZÓNY (P) - ZVÝŠENÉ PRAHY |
| | ■ | KOMUNIKACE BEZMOTOROVÉ (P) |
| | ■ | PLOCHY DOPRAVNÍ INFRASTRUKTURY (G) - VYBAVENÍ |
| | ■ | PLOCHY VODNÍ A VODOHOSPODÁŘSKÉ (V) |
| | □ | REGULAČNÍ ČÁRA PEVNÁ |
| | □ | REGULAČNÍ ČÁRA VOLNÁ |
| | □ | REGULACE - KÓTY |
| | ■ | OBJEKTY RD - NAZÁVAZNÉ USPOŘÁDÁNÍ |
| | MO2 8/5/20 | POPIS DOPRAVY |
| — | — | IZOCHRONY DOCHÁZKY K MHD 300m |
| — | — | HLUKOVÁ IZOFOVA Z TRAMVAJOVÉ DRÁHY |
| — | — | OCHRANNÉ PÁSMO TRAMVAJOVÉ DRÁHY |
| — | — | OSA TRAMVAJOVÉ DRÁHY |
| — | — | ZASTÁVKA MHD |
| — | — | CYKLISTICKÉ TRASY |
| — | — | VZROSTLÉ DŘEVINY |
| — | — | OCHRANNÁ PÁSMA TECHNICKÉ INFRASTRUKTURY |
| — | — | MANIPULAČNÍ PÁSMO VODOTEČE |

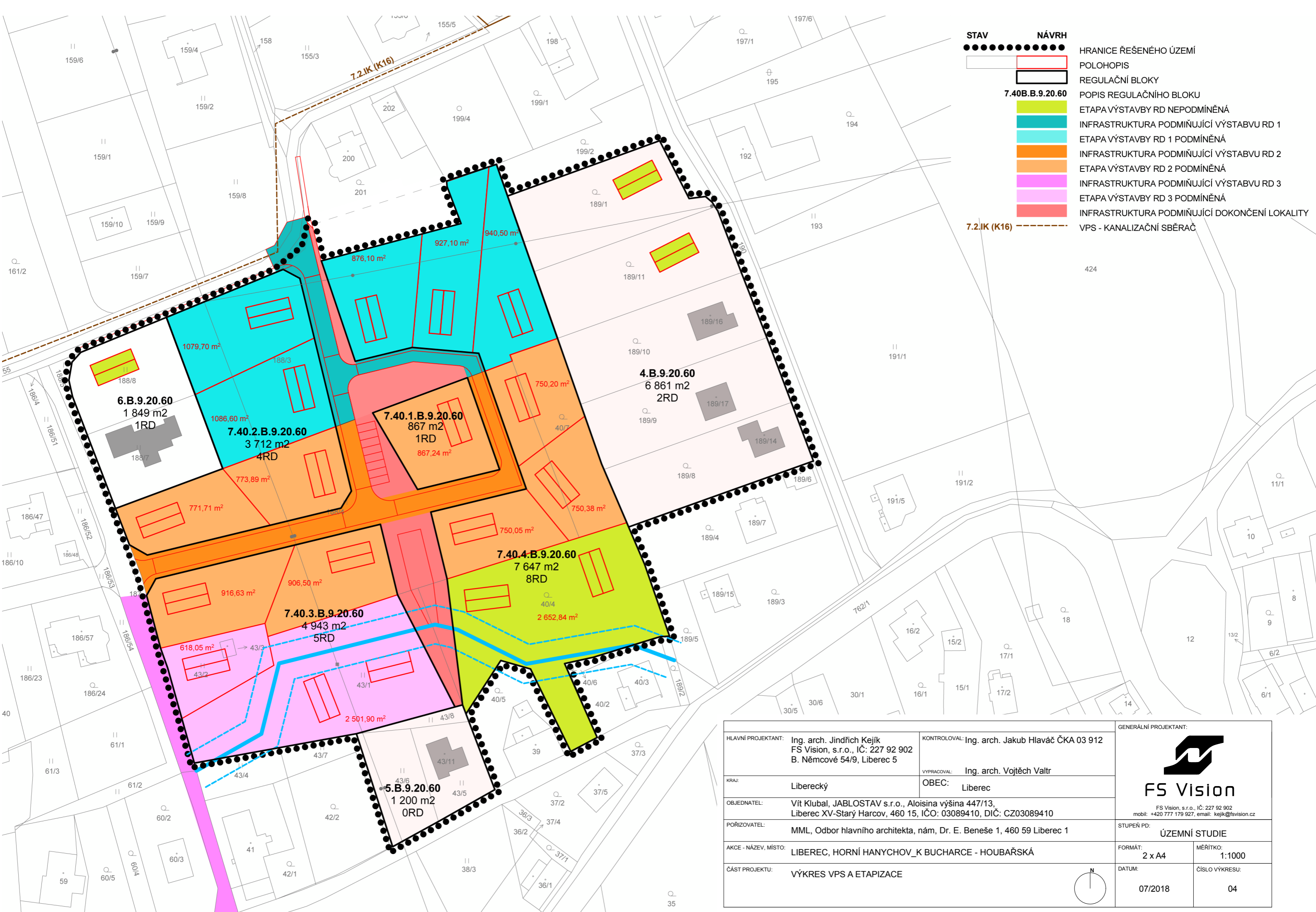
HLAVNÍ PROJEKTANT: Ing. arch. Jindřich Kejík FS Vision, s.r.o., IČ: 227 92 902 B. Němcové 54/9, Liberec 5		KONTROLOVAL: Ing. arch. Jakub Hlaváč ČKA 03 912		 FS Vision <small>FS Vision, s.r.o., IČ: 227 92 902 mobil: +420 777 179 927, email: kejik@fsvision.cz</small>	
KRAJ: Liberecký	VYPRACOVAL: Ing. arch. Vojtěch Valtr		OBEC: Liberec		STUPEŇ PD: ÚZEMNÍ STUDIE
OBJEDNATEL: Vít Klubal, JABLOSTAV s.r.o., Aloisina výšina 447/13, Liberec XV-Starý Harcov, 460 15, IČO: 03089410, DIČ: CZ03089410	POŘIZOVATEL: MML, Odbor hlavního architekta, nám. Dr. E. Beneše 1, 460 59 Liberec 1		FORMÁT: 2 x A4		MĚŘITKO: 1:1000
AKCE - NÁZEV, MÍSTO: LIBEREC, HORNÍ HANYCHOV_K BUCHARCE - HOUBAŘSKÁ	ČÁST PROJEKTU: VÝKRES KOMPLEXNÍ URBANISTICKÝ NÁVRH. VČ. REGULACÍ		DATUM: 07/2018	ČÍSLO VÝKRESU: 02	






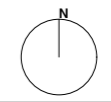
- | STAV | NÁVRH | |
|------------|------------|---|
| ●●●●●●●●●● | ●●●●●●●●●● | HRANICE ŘEŠENÉHO ÚZEMÍ |
| □ | □ | POLOHOPIS |
| □ | □ | REGULAČNÍ BLOKY |
| ■ | ■ | POPIS REGULAČNÍHO BLOKU |
| ■ | ■ | OBJEKTY - NEZÁVAZNÉ UMÍSTĚNÍ |
| ● | ● | VZROSTLE DŘEVINY - NEZÁVAZNÉ UMÍSTĚNÍ |
| --- | --- | RADIORELEOVÉ SPOJE |
| --- | --- | ELEKTRICKÉ NADZEMNÍ VEDENÍ VVN 110kV |
| --- | --- | ELEKTRICKÉ NADZEMNÍ VEDENÍ VN 35kV |
| --- | --- | ELEKTRICKÉ NADZEMNÍ KABELOVÉ VEDENÍ VN 35kV |
| --- | --- | OCHRANNÉ PÁSMO ELEKTRICKÉHO VEDENÍ |
| --- | --- | SDRUŽENÉ KABELY NN, SPOJE, VO |
| --- | --- | PLYNOVODNÍ ŘÁD STL |
| --- | --- | KANALIZAČNÍ STOKA SPLAŠKOVÁ / SPLAŠKOVÁ TLAKOVÁ |
| --- | --- | KANALIZAČNÍ STOKA DEŠŤOVÁ / DEŠŤOVÁ TLAKOVÁ |
| --- | --- | VODOVODNÍ ŘÁD PŘIVÁDĚCÍ |
| --- | --- | VODOVODNÍ ŘÁD ROZVÁDĚCÍ |

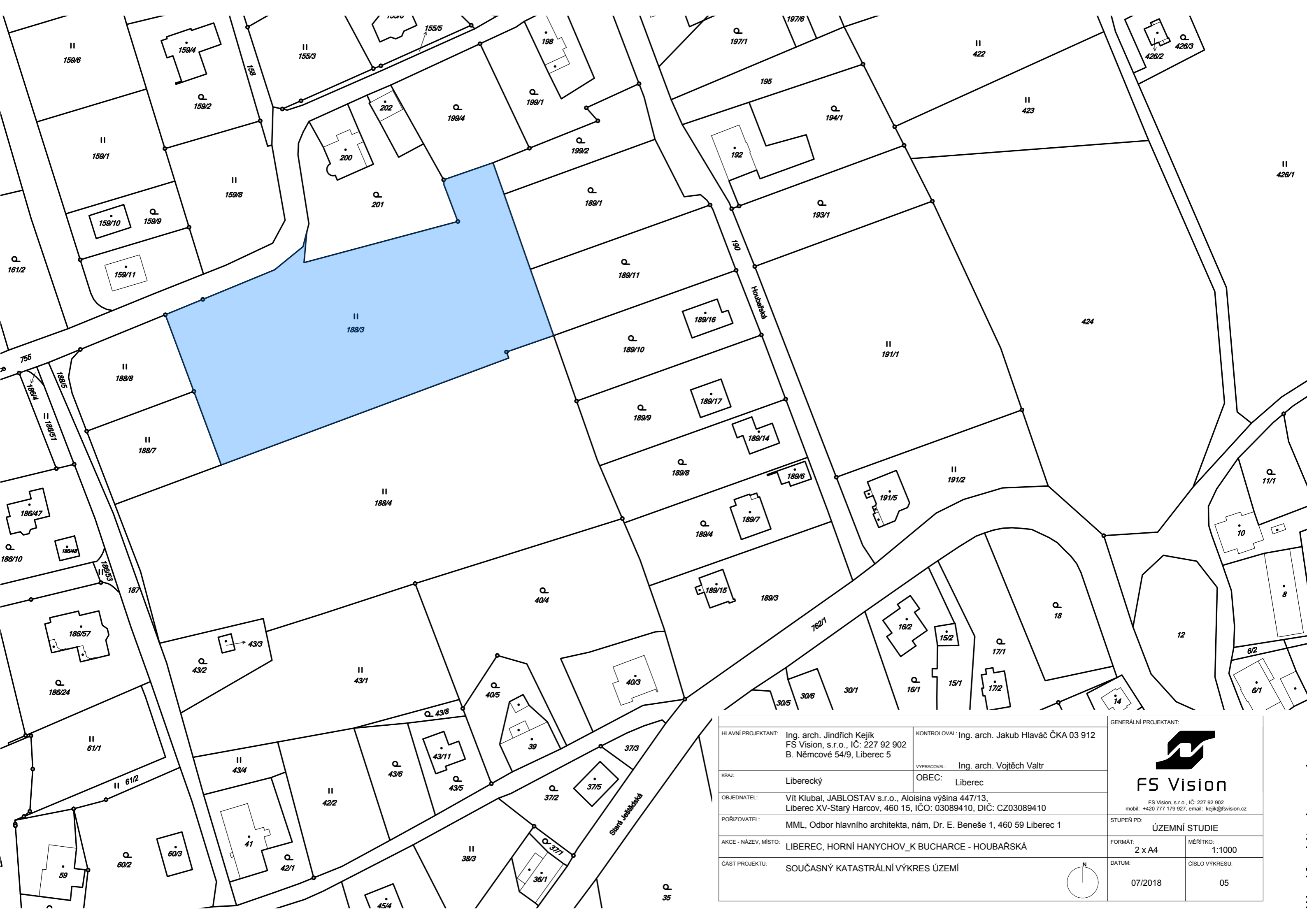
HLAVNÍ PROJEKTANT: Ing. arch. Jindřich Kejík FS Vision, s.r.o., IČ: 227 92 902 B. Němcové 54/9, Liberec 5		KONTROLOVAL: Ing. arch. Jakub Hlaváč ČKA 03 912		 FS Vision <small>FS Vision, s.r.o., IČ: 227 92 902 mobil: +420 777 179 927, email: kejik@fsvision.cz</small>	
KRAJ: Liberecký	VYPRACOVAL: Ing. arch. Vojtěch Valtr		OBEC: Liberec		STUPEŇ PD: ÚZEMNÍ STUDIE
OBJEDNATEL: Vít Klubal, JABLOSTAV s.r.o., Aloisina výšina 447/13, Liberec XV-Starý Harcov, 460 15, IČO: 03089410, DIČ: CZ03089410	POŘIZOVATEL: MML, Odbor hlavního architekta, nám. Dr. E. Beneše 1, 460 59 Liberec 1		FORMÁT: 2 x A4		
AKCE - NÁZEV, MÍSTO: LIBEREC, HORNÍ HANYCHOV_K BUCHARCE - HOUBAŘSKÁ			DATUM: 07/2018		ČÍSLO VÝKRESU: 03
ČÁST PROJEKTU: VÝKRES KOORDINACE INŽENÝRSKÝCH SÍTÍ					




- | STAV | NÁVRH | |
|------------|-------|---|
| ●●●●●●●●●● | ■ | HRANICE ŘEŠENÉHO ÚZEMÍ |
| □ | □ | POLOHOPIS |
| □ | □ | REGULAČNÍ BLOKY |
| | | 7.40B.B.9.20.60 |
| | ■ | ETAPA VÝSTAVBY RD NEPODMÍNĚNÁ |
| | ■ | INFRASTRUKTURA PODMÍNUJÍCÍ VÝSTAVBU RD 1 |
| | ■ | ETAPA VÝSTAVBY RD 1 PODMÍNĚNÁ |
| | ■ | INFRASTRUKTURA PODMÍNUJÍCÍ VÝSTAVBU RD 2 |
| | ■ | ETAPA VÝSTAVBY RD 2 PODMÍNĚNÁ |
| | ■ | INFRASTRUKTURA PODMÍNUJÍCÍ VÝSTAVBU RD 3 |
| | ■ | ETAPA VÝSTAVBY RD 3 PODMÍNĚNÁ |
| | ■ | INFRASTRUKTURA PODMÍNUJÍCÍ DOKONČENÍ LOKALITY |
| | --- | 7.2.IK (K16) |
| | --- | VPS - KANALIZAČNÍ SBĚRAČ |

HLAVNÍ PROJEKTANT: Ing. arch. Jindřich Kejík FS Vision, s.r.o., IČ: 227 92 902 B. Němcové 54/9, Liberec 5		KONTROLOVAL: Ing. arch. Jakub Hlaváč ČKA 03 912		 FS Vision <small>FS Vision, s.r.o., IČ: 227 92 902 mobil: +420 777 179 927, email: kejik@fsvision.cz</small>	
KRAJ: Liberecký	VYPRACOVAL: Ing. arch. Vojtěch Valtr		OBEC: Liberec		STUPEŇ PD: ÚZEMNÍ STUDIE
OBJEDNATEL: Vít Klubal, JABLOSTAV s.r.o., Aloisina výšina 447/13, Liberec XV-Starý Harcov, 460 15, IČO: 03089410, DIČ: CZ03089410	POŘIZOVATEL: MML, Odbor hlavního architekta, nám. Dr. E. Beneše 1, 460 59 Liberec 1		FORMÁT: 2 x A4		
AKCE - NÁZEV, MÍSTO: LIBEREC, HORNÍ HANYCHOV_K BUCHARCE - HOUBAŘSKÁ	ČÁST PROJEKTU: VÝKRES VPS A ETAPIZACE		DATUM: 07/2018		ČÍSLO VÝKRESU: 04





HLAVNÍ PROJEKTANT: Ing. arch. Jindřich Kejik FS Vision, s.r.o., IČ: 227 92 902 B. Němcové 54/9, Liberec 5		KONTROLOVAL: Ing. arch. Jakub Hlaváč ČKA 03 912		 FS Vision <small>FS Vision, s.r.o., IČ: 227 92 902 mobil: +420 777 179 927, email: kejik@fsvision.cz</small>	
KRAJ: Liberecký		VYPRACOVAL: Ing. arch. Vojtěch Valtr OBEC: Liberec			
OBJEDNATEL: Vít Klubal, JABLOSTAV s.r.o., Aloisina výšina 447/13, Liberec XV-Starý Harcov, 460 15, IČO: 03089410, DIČ: CZ03089410				STUPEŇ PD: ÚZEMNÍ STUDIE	
POŘIZOVATEL: MML, Odbor hlavního architekta, nám. Dr. E. Beneše 1, 460 59 Liberec 1					
AKCE - NÁZEV, MÍSTO: LIBEREC, HORNÍ HANYCHOV_K BUCHARCE - HOUBAŘSKÁ				FORMÁT: 2 x A4	MĚŘÍTKO: 1:1000
ČÁST PROJEKTU: SOUČASNÝ KATASTRÁLNÍ VÝKRES ÚZEMÍ				DATUM: 07/2018	ČÍSLO VÝKRESU: 05