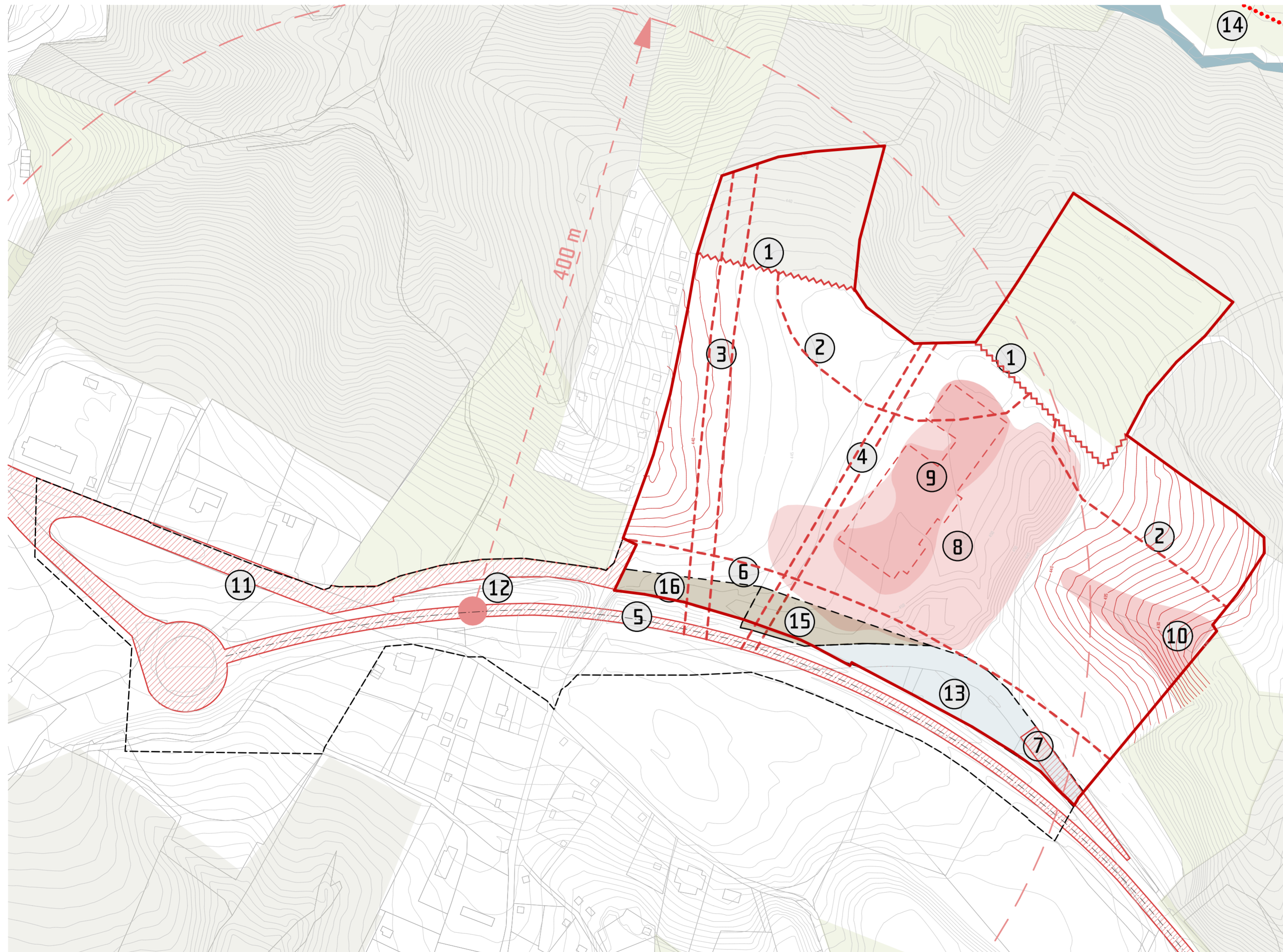


PROBLÉMOVÝ VÝKRES



- řešené území - zástavba
- ① **HRANICE ZASTAVITELNÉHO ÚZEMÍ**
V severní části pozemku se dle ÚP nachází PLOCHA PŘÍRODY A KRAJINY (dle regulativů Územního plánu se jedná o NEZASTAVITELNÉ ÚZEMÍ*.)

* = Území, které nelze zastavět vůbec nebo jen výjimečně a za zvláštních podmínek stanovených obecně závaznými právními předpisy nebo územně plánovací dokumentací.
- ② **OCHRANNÉ PÁSMO LESA - 50 m**
V souvislosti s ochranou pozemků určených k plnění funkcí lesa bylo lesním zákonem schváleno ochranné pásmo 50 m od okraje lesa, pokud se záměr nachází v ochranném pásmu je nutný souhlas orgánu SSL ve formě závazného stanoviska.
- ③ **OCHRANNÉ PÁSNO VN**
Přes pozemek prochází nadzemní síť vysokého napětí ČEZ.

ochranné pásmo = 15 m (OP napětí nad 35 kV do 110 kV vč., pro vedení postavené do 31. 12. 1994.) Pokud bude záměr zasahovat do ochranného pásma VN, bude nutná přeložka sítě.
- ④ **OCHRANNÉ PÁSNO PLYNOVODU**
Nefunkční rameno plynovodu
- ⑤ **SILNICE 1. TŘÍDY**
V blízkosti jižní hranice řešeného území se nachází rychlostní komunikace I/14. Jedná se o silnici I. třídy. Automobilový provoz zde generuje hluk a znečištění. Bude třeba vybudovat určitá opatření (protihluková stěna, zemní val.)
- ⑥ **OCHRANNÉ PÁSNO KOMUNIKACE - 50 m**
dle ÚP ochranné pásmo 50m od osy komunikace, v ochranném pásmu lze umísťovat objekty se souhlasem ŘSD
- ⑦ **VSAKOVACÍ OBJEKT ŘSD**
V případě kolize s navrhovanou zástavbou bude třeba přeložit.
- ⑧ **CELKOVÁ PLOCHA NAVÁŽKY**
Vzniklá po stavebních pracích při plánované stavbě nemocnice v r. 1997.- Návážka je dle IGP nevhodná pro zakládání objektů.
- ⑨ **PŮDORYS PLÁNOVANÉ NEMOCNICE**
- ⑩ **ODVODŇOVACÍ RÝHA - ÚDOLÍ**
Přítomnost erozní akumulací rýhy, která slouží k odvodnění pozemku. Velký výškový rozdíl oproti okolnímu terénu.
- ⑪ **SOUČASNÉ DOPRAVNÍ NAPOJENÍ NA POZEMEK POUZE Z 1 BODU**
Pozemek je nyní dopravně napojen pouze z kruhového objezdu JZ od pozemku.
- ⑫ **ZASTÁVKA MHD**
SV část pozemku není v docházkové vzdálenosti 400 m od zastávky MHD.
- ⑬ **MAJETKOPRÁVNÍ VZTAHY V RÁMCI ŘEŠENÉHO ÚZEMÍ - ZÁSTAVBA**
136/1 - Ředitelství silnic a dálnic ČR
138/5, 139/7 - SJM Jech Robert a Jechová Andrea, Nešněra Radek
138/4, 137/3 - Statutární město Liberec
V případě zásahů návrhu do těchto pozemků, bude třeba dohody s vlastníky.
- ⑭ **VZDÁLENÁ PŘÍPOJKA KANALIZACE**
Stoka splaškové kanalizace prochází ulicí Lukášovská.
- ⑮ **ROZHRANÍ FUNKČNÍ ZÓN**
Rozhraní ploch SM a N. dle ÚP
SM - plochy smíšené městské
N. - plochy ostatní (zvláštní vybavenosti)
- ⑯ **ROZHRANÍ FUNKČNÍ ZÓN**
Rozhraní ploch SM a plochy "ostatní městská zeleň" dle ÚP
SM - plochy smíšené městské