



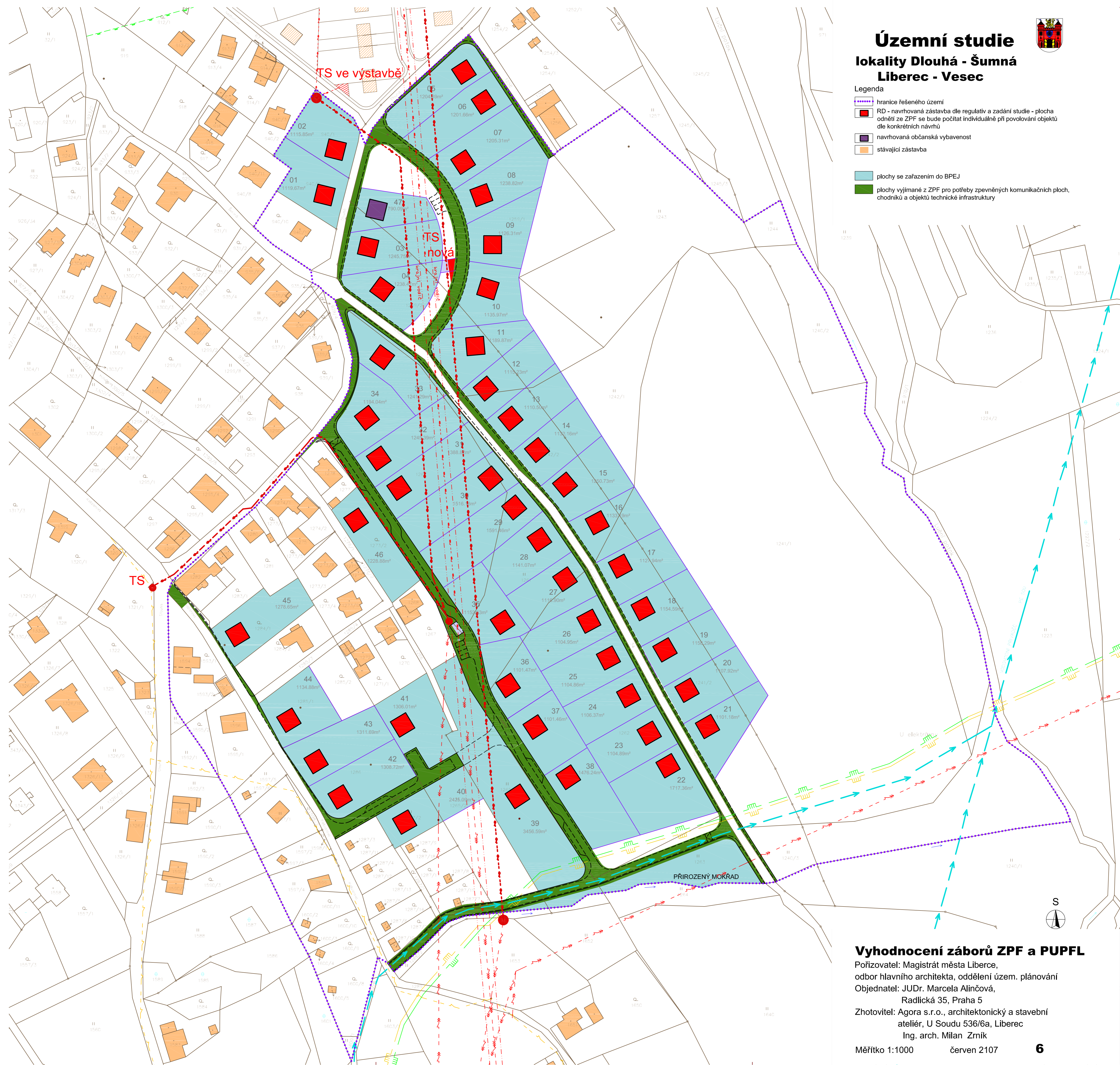
# Územní studie

## lokality Dlouhá - Šumná

### Liberec - Vesec

#### Legenda

- hranice řešeného území
- RD - navrhovaná zástavba dle regulativ a zadání studie - plocha odněti ze ZPF se bude počítat individuálně při povolování objektů dle konkrétních návrhů
- navrhovaná občanská vybavenost
- stávající zástavba
- plochy se zařazením do BPEJ
- plochy vyjímány z ZPF pro potřeby zpevněných komunikačních ploch, chodníků a objektů technické infrastruktury



#### Vyhodnocení záborů ZPF a PUPFL

Pořizovatel: Magistrát města Liberce,  
 odbor hlavního architekta, oddělení územ. plánování  
 Objednatel: JUDr. Marcela Alinčová,  
 Radlická 35, Praha 5  
 Zhotovitel: Agora s.r.o., architektonický a stavební  
 ateliér, U Soudu 536/6a, Liberec  
 Ing. arch. Milan Zrník

Měřítko 1:1000

červen 2107