

## FOTO 09



POHLED DO ÚDOLÍ NAD SILNICÍ NA ZHŮRÁCH

POHLED DO ÚDOLÍ NAD SILNICÍ NA ZHŮRÁCH

## FOTO 08



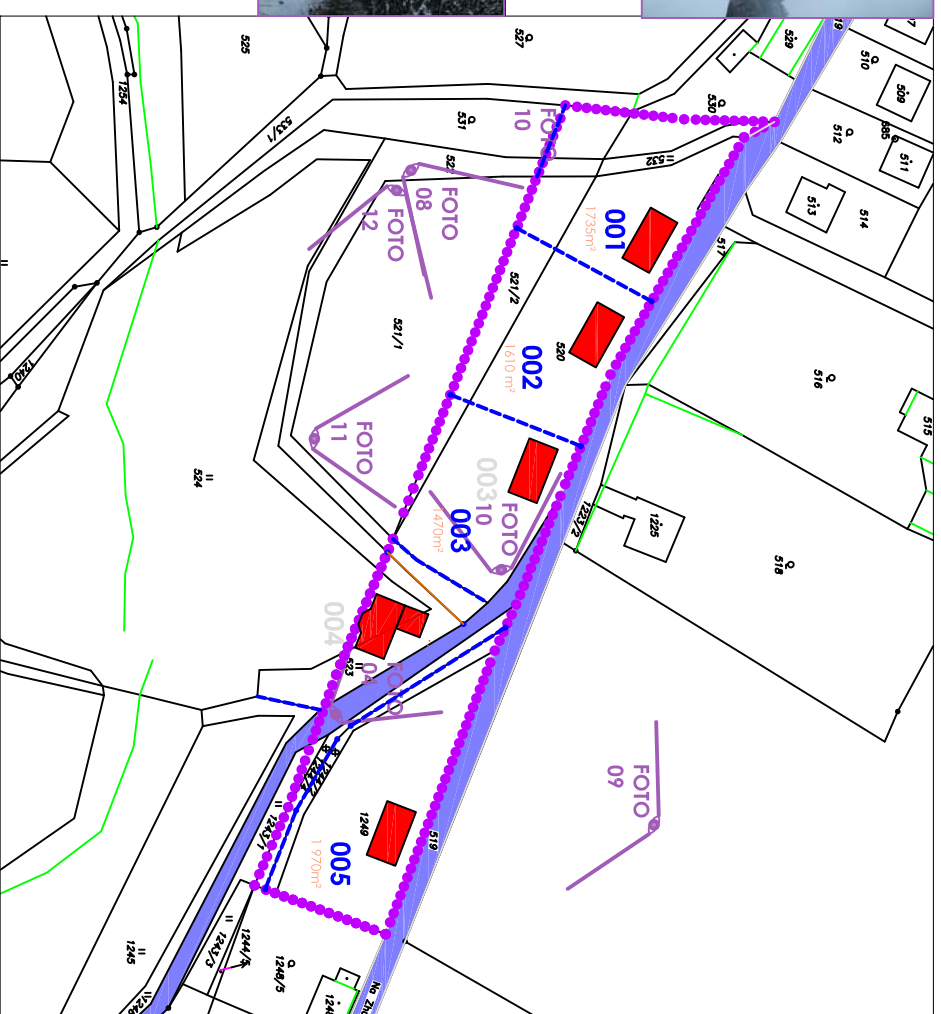
POHLED OD JIHOZÁPADU - POHLED NA KOMUNIKACI NAD PARCELAMI

## FOTO 11



POHLED OD JIHU  
JEDNORÁDÁ ZÁSTAVBA PŘÍSTUPNÁ Z KOMUNIKACE NA ZHŮRÁCH. PARCELY  
BUDOU UMÍSTĚNY NA MÍRNĚ SVAŽITÝ TERÉÉN ORIENTOVANÝ NA  
JIHOVÝCHOD. PŘÍŠTUPOVÁ KOMUNIKACE K PARCELÁM JE ZE SEVERNÍ STRANY.  
STÁVAJÍCÍ POLE BEZ ZVRSTLÉ ZELENĚ. PARCELA 001 MÁ V ZÁPADNÍ ČÁSTI  
SLOŽITĚJŠÍ SVAŽITÝ TERÉN.

## FOTODOKUMENTACE K NAVRHOVNÝM PARCELÁM 001, 002 A 003



## FOTO 10



POHLED Z KOMUNIKACE NA ZHŮRÁCH  
SMĚREM NA ZÁPAD.

## FOTO 12



POHLED OD JIHOVÝCHODU

### LEGENDA:

hranice územních jednotek

HRANICE OBLASTI C39

HRANICE MEZI NOVÝMI PARCELAMI

využití ploch / komunikace

MÍSTNÍ KOMUNIKACE

PLOCHY STAVEBNÍCH POZEMKŮ

ZASTAVITELNÉ ÚZEMÍ

PARKOVACÍ STÁNÍ

CHODNÍK

UMÍSTĚNÍ OBJEKTŮ RD

## NÁZEV: ÚZEMNÍ STUDIE ÚZEMNÍHO CELKU C 39 DLE ÚZEMNÍHO PLÁNU MĚSTA ČESKÝ DUB

STUPEŇ: ÚZEMNÍ STUDIE  
INVESTOR: Michal Wiesner, Vrchlického 51, 586 01 Jihlava  
Pavla Wiesnerová, Starý Zámek, 463 43 Český Dub  
ÚNOR 2012

AUTOŘI: Ing. arch. Petra Samková  
Ing. arch. Petra Krajčková

kreslíla: Ing. arch. Petra Samková  
AGRAL-PLAST s.r.o., chraslavská 46, 460 01 Liberec 1

OZNAČENÍ ČÁSTI: VYKRESOVÁ DOKUMENTACE

STAVEBNÍ OBJEKT/ NÁZEV VYKRESU: FOTODOKUMENTACE  
MĚŘÍTKO: 1:500

Č. VYKRESU: F2

Č. PÁŘE:

RAZÍTKO A PODPIS: