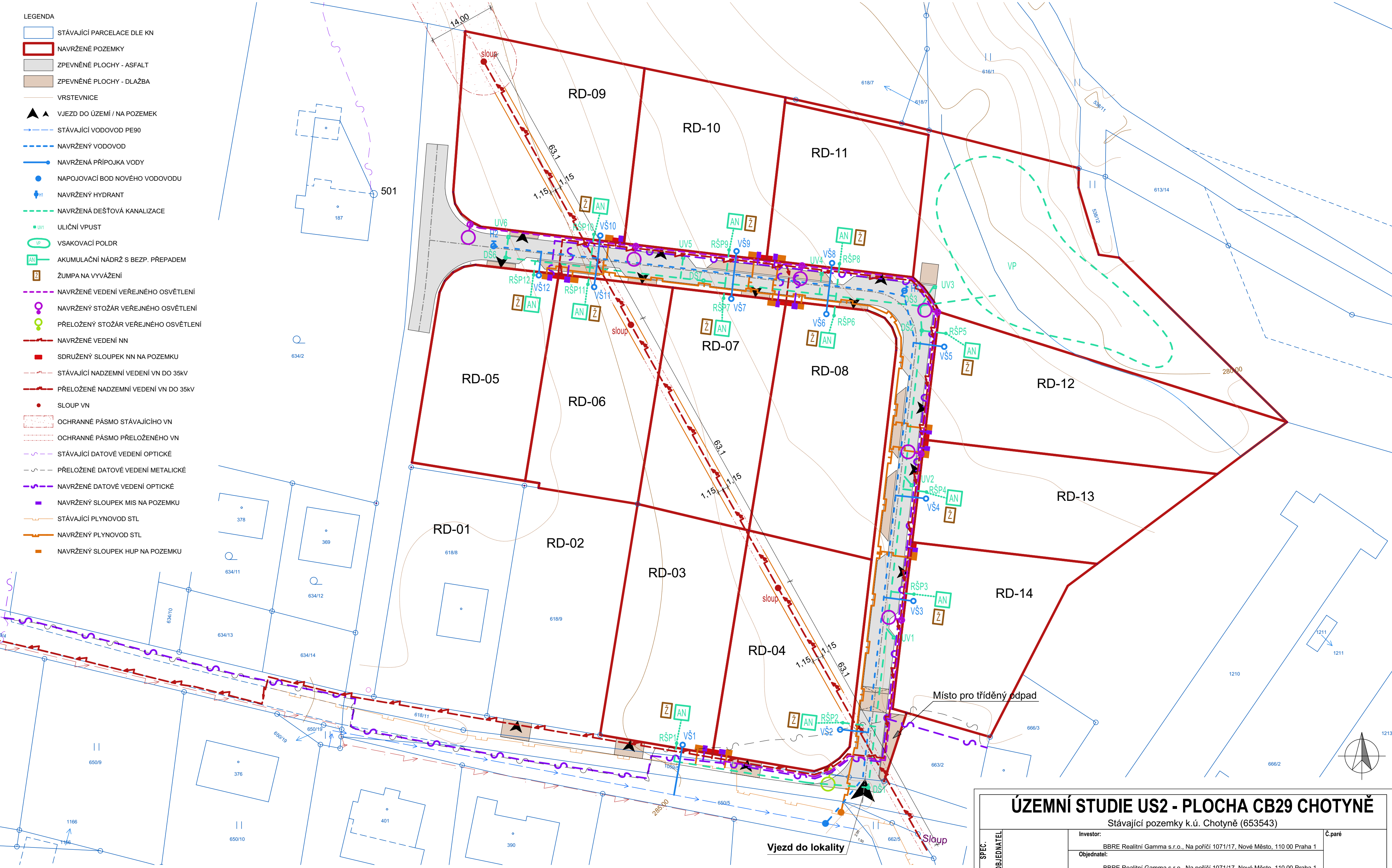


LEGENDA

- STÁVAJÍCÍ PARCELACE DLE KN
- NAVRŽENÉ POZEMKY
- ZPEVNĚNÉ PLOCHY - ASFALT
- ZPEVNĚNÉ PLOCHY - DLAŽBA
- VRSTEVNICE
- VJEZD DO ÚZEMÍ / NA POZEMEK
- STÁVAJÍCÍ VODOVOD PE90
- NAVRŽENÝ VODOVOD
- NAVRŽENÁ PŘÍPOJKA VODY
- NAPOJOVACÍ BOD NOVÉHO VODOVODU
- H NAVRŽENÝ HYDRANT
- NAVRŽENÁ DEŠŤOVÁ KANALIZACE
- UV1 ULIČNÍ VPUST
- VSAKOVACÍ POLDR
- AN AKUMULAČNÍ NÁDRŽ S BEZP. PŘEPADEM
- Z ŽUMPA NA VYVÁŽENÍ
- NAVRŽENÉ VEDENÍ VEŘEJNÉHO OSVĚTLENÍ
- ♀ NAVRŽENÝ STOŽÁR VEŘEJNÉHO OSVĚTLENÍ
- ♀ PŘELOŽENÝ STOŽÁR VEŘEJNÉHO OSVĚTLENÍ
- NAVRŽENÉ VEDENÍ NN
- SDRUŽENÝ SLOUPEK NN NA POZEMKU
- STÁVAJÍCÍ NADZEMNÍ VEDENÍ VN DO 35kV
- PŘELOŽENÉ NADZEMNÍ VEDENÍ VN DO 35kV
- SLOUP VN
- OCHRANNÉ PÁSMO STÁVAJÍCÍHO VN
- OCHRANNÉ PÁSMO PŘELOŽENÉHO VN
- STÁVAJÍCÍ DATOVÉ VEDENÍ OPTICKÉ
- PŘELOŽENÉ DATOVÉ VEDENÍ METALICKÉ
- NAVRŽENÉ DATOVÉ VEDENÍ OPTICKÉ
- NAVRŽENÝ SLOUPEK MIS NA POZEMKU
- STÁVAJÍCÍ PLYNOVOD STL
- NAVRŽENÝ PLYNOVOD STL
- NAVRŽENÝ SLOUPEK HUP NA POZEMKU



POZNÁMKA:

- PŘED REALIZACÍ STAVEBNÍCH PRACÍ JE NUTNÉ PROVÉST VYTYČENÍ VŠECH STÁVAJÍCÍCH INŽENÝRSKÝCH SÍTÍ
- DOKUMENTACE VYCHÁZÍ Z DOSTUPNÉ ELEKTRONICKÉ PODOBY KATASTRÁLNÍ MAPY A ZADÁNÍ INVESTORA
- INŽENÝRSKÉ SÍTĚ STÁVAJÍCÍ JSOU ZAKRESLENY ORIENTAČNĚ A VYCHÁZÍ ZE ZÍSKANÝCH STANOVISEK JEDNOTLIVÝCH SPRÁVCŮ
- PRÁCE BUDOU PROBÍHAT V OCHRANNÝCH PÁSMECH JEDNOTLIVÝCH INŽENÝRSKÝCH SÍTÍ A JE NUTNÉ RESPEKTOVAT PODMÍNKY PRACÍ V OCHRANNÝCH PÁSMECH STANOVENÝCH JEJICH SPRÁVCEM.
- PŘEKOPY STÁVAJÍCÍ KOMUNIKACE BUDOU UVEDENY DO PŮVODNÍHO STAVU

ÚZEMNÍ STUDIE US2 - PLOCHA CB29 CHOTYNĚ

Stávající pozemky k.ú. Chotyně (653543)

SPEC. OBJEDNATEL	Investor:		Č.pará	
	BBRE Realitní Gamma s.r.o., Na poříčí 1071/17, Nové Město, 110 00 Praha 1			
PROJEKTANT ČÁSTI	Objednatel:		Autorizováno	
	BBRE Realitní Gamma s.r.o., Na poříčí 1071/17, Nové Město, 110 00 Praha 1			
IDENTIFIKACE PROJEKTU	Zodpovědný projektant	Vypracoval	Kreslil	
	Ing. arch. Petr Vavřina	Ing. arch. Petr Vavřina	Ing. arch. Petr Vavřina	
Projekce cz s.r.o., Tovární 290, Chrudim 537 01 tel: +420 469 622 833,				
stupeň dokumentace:	profesní část:	datum expedice:	datum editace:	měřítko:
ÚS	D	07/2022	07/2022	1:500
zakázka:	název výkresu:	TECHNICKÁ INFRASTRUKTURA		číslo výkresu:
62022				D.3