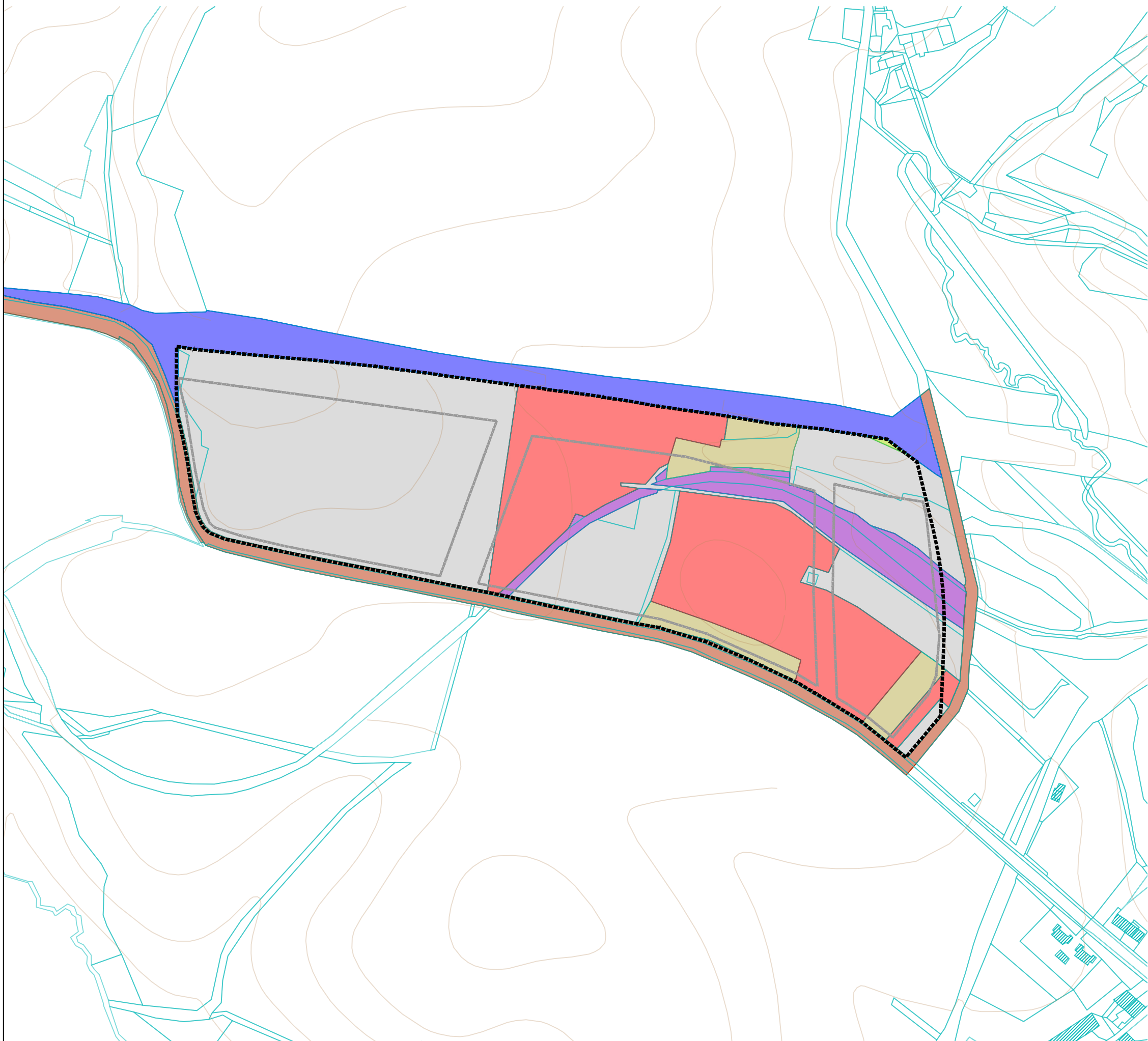


VÝKRES MAJETKOPRÁVNÍCH VZTAHŮ

M 1:4000



MAJETKOPRÁVNÍ VZTAHY

-  DĚČÍNSKÁ ZEMĚDĚLSKÁ A.S.
-  ČESKÁ REPUBLIKA - SŽDC
-  ČESKÁ REPUBLIKA - SPŮ
-  ČESKÁ REPUBLIKA - ŘSD
-  MĚSTO JABLONNÉ V PODJEŠTĚDÍ
-  LIBERECKÝ KRAJ
-  ANNA HOPPEROVÁ
PAVLA HORYNOVÁ
VÁCLAV MÁDL
STANISLAVA MARCINOVÁ
JINDRA MINÁŘOVÁ

LEGENDA

-  HRANICE ŘEŠENÉHO ÚZEMÍ
-  VRSTEVNICE
-  HRANICE KN
-  STÁVAJÍCÍ ZÁSTAVBA
-  ZASTAVITELNÉ PLOCHY



REVIZE 4.01	06/2020
PROJEKT	ÚZEMNÍ STUDIE X2 JABLONNÉ V PODJEŠTĚDÍ k.ú. Jablonné v Podještědí
OBJEDNATEL	Město Jablonné v Podještědí Náměstí Míru 22, 471 25 Jablonné v Podještědí
POŘIZOVATEL	Městský úřad Jablonné v Podještědí Náměstí Míru 22 471 25 Jablonné v Podještědí
ZHOTOVITEL	ŽALUDA, projektová kancelář Ing. Eduard Žaluda tel. +420 737 149 299, e-mail: eduard.zaluda@gmail.com
STUPEŇ	ÚZEMNÍ STUDIE
NÁZEV PŘÍLOHY	

VÝKRES MAJETKOPRÁVNÍCH VZTAHŮ

VYPRACOVAL	Ing.arch. Rostislav Aubrecht	KONTROLA	Ing. Eduard Žaluda
DATUM	01/2020	ČÍSLO ZAKÁZKY	-
		POČET FORMÁTŮ	2xA4
		MĚŘÍTKO	1:4000
ČÍSLO PŘÍLOHY	05		ČÍSLO KOPIE