

QARTA ARCHITEKTURA

STUDIE SADOVÝCH ÚPRAV

LIBEREC - KUNRATICKÁ

SITUACE ZELENĚ - KONCEPT PROSTORU
1:1500



A - veřejná zeleň - uliční parter

B - veřejná zeleň - hlavní kompoziční osa

C - poloveřejná zeleň

D - zeleň na zpevněných plochách

E - parkově upravená zeleň

F - zahrada mateřské školy

G - zelené poldry

H - ochranná a izolační zeleň

I - přírodní dětské hřiště

J - workoutová stezka

K - komunitní zahrady

AUTOR:

NÁZEV VÝKRESU:

MĚŘÍTKO:

QARTA ARCHITEKTURA

KONCEPT PROSTORU

1:1500

A - VEŘEJNÁ ZELEŇ - ULIČNÍ PARTER

POPIS

V uličním parteru je zeleň tvořena souvislými plochami společenstev trvalek v kombinaci s okrasnými travinami a půdopokryvnými druhy keřů s umístěním méně vzrůstných druhů alejových dřevin. V uličním parteru nejsou navrženy travnaté plochy.

VLASTNOSTI

Prvek nenáročný na údržbu s vysokou estetickou a ekologickou hodnotou. Zajišťuje funkční i estetické propojení laterálních ploch s centrální osou sídla.

VHODNÉ DŘEVINY

Acer campestre Elsrijk - javor babyka

Crataegus laevigata Paul's scarlet - hloh obecný

Euonymus verrucosa - brslen bradavičnatý



AUTOR:

NÁZEV VÝKRESU:

QARTA ARCHITEKTURA

VEŘEJNÁ ZELEŇ

ULIČNÍ PARTER

B - VEŘEJNÁ ZELEŇ - HLAVNÍ KOMPOZIČNÍ OSA

POPIS

V centrální části tvořena souvislými plochami společenstva trvalek a travin v kombinaci s mnohokmeny a solitérními stromy tvořící torzo aleje. Prochází od východu na západ a dále pokračuje severním směrem, kde se mění v krajinnou zeleň s rekreační funkcí. V centrální ploše jsou umístěny i suché poldry s doprovodnou zelení.

VLASTNOSTI

Prvek nenáročný na údržbu s vysokou estetickou a ekologickou hodnotou. Zajišťuje funkční i estetické propojení celého sídla v hlavní kompoziční ose v návaznosti na okolní krajinu.

VHODNÉ DŘEVINY

Amelanchier lamarckii - muchovník

Quercus robur - dub letní

Quercus petraea - dub zimní

Betula pendula - bříza obecná



AUTOR:
NÁZEV VÝKRESU:

QARTA ARCHITEKTURA
VEŘEJNÁ ZELEŇ
HLAVNÍ OSA

B - VEŘEJNÁ ZELEŇ - HLAVNÍ KOMPOZIČNÍ OSA



peší zóna

AUTOR:	QARTA ARCHITEKTURA
NÁZEV VÝKRESU:	VEŘEJNÁ ZELEŇ
	HLAVNÍ OSA

C - POLOVEŘEJNÁ ZELEŇ

POPIS

Vzniká podél pěších propojení mezi bytovými domy v těsném napojení na soukromou zeleň. Pás zeleně vede podél pěších cest. Hmota zeleně je navržena na průběžné terénní modelaci.

VLASTNOSTI

Prvek nenáročný na údržbu s vysokou estetickou a ekologickou hodnotou. Zajistí maximální soukromí v použití keřového podrostu stálezelených dřevin.

VHODNÉ DŘEVINY

Acer campestre - javor babyka

Acer platanoides - javor mléč

Crataegus laevigata - hloh obecný

Sorbus aucuparia - jeřáb ptačí



AUTOR: QARTA ARCHITEKTURA
NÁZEV VÝKRESU: POLOVEŘEJNÁ ZELEŇ

C - POLOVEŘEJNÁ ZELEŇ



AUTOR: QARTA ARCHITEKTURA
NÁZEV VÝKRESU: POLOVEŘEJNÁ ZELEŇ

C - POLOVEŘEJNÁ ZELEŇ



vnitroblok

AUTOR: QARTA ARCHITEKTURA
NÁZEV VÝKRESU: POLOVEŘEJNÁ ZELEŇ

D - ZELEŇ NA ZPEVNĚNÝCH PLOCHÁCH

POPIS

Soliterní dřeviny navržené v centrální části sídla ve veřejném prostoru ve zpevněných plochách bez podrostu.

VLASTNOSTI

Prvek nenáročný na údržbu s vysokou estetickou hodnotou. Při volbě dřeviny s rozložitou a nižší posazením koruny docílíme příjemného přístínění v letních měsících.

VHODNÉ DŘEVINY

Crataegus laevigata 'Pauls scarlet' - hloh obecný

Sophora japonica - jerlín japonský



AUTOR:

NÁZEV VÝKRESU:

QARTA ARCHITEKTURA
ZELEŇ NA ZPEVNĚNÝCH
PLOCHÁCH

D - ZELEŇ NA ZPEVNĚNÝCH PLOCHÁCH



AUTOR: QARTA ARCHITEKTURA
NÁZEV VÝKRESU: ZELEŇ NA ZPEVNĚNÝCH
PLOCHÁCH

E - PARKOVĚ UPRAVENÁ ZELEŇ

POPIS

Jsou plochy veřejné zeleně s parkovou úpravou. Koncept návrhu počítá minimálním podílem travnatých ploch v parterech v blízkosti domů. Svou druhovostí podobnou původnímu porostu doplněná o druhovou pestrost se zastoupením všech vegetačních pater. Bylinné a trvalkové záhony v kombinaci s travinami, keřové patro přecházející ve vyšší porost. Navržené dřeviny jsou solitérního charakteru v základním tvaru, skupiny dřevin více kmenných.

VLASTNOSTI

Prvek náročnější na údržbu s vysokou ekologickou hodnotou a estetikou. Parkově upravované plochy s pravidelnou četností.

VHODNÉ DŘEVINY

Larix decidua - modřín opadavý

Fagus sylvatica - buk lesní

Quercus petraea - dub zimní

Tilia platyphyllos - lípa velkolistá

Sorbus aucuparia - jeřáb ptačí



AUTOR: QARTA ARCHITEKTURA
NÁZEV VÝKRESU: PARKOVĚ UPRAVENÁ
ZELEŇ

F - ZAHRADA MATEŘSKÉ ŠKOLY

POPIS

Zahrada mateřské školy je navržena jako samostatná ohraničená plocha s brankou přímo k pěší stezce, která vede k přírodnímu hřišti.

Školní zahrada bude obsahovat jednoduché herní prvky a pískoviště se zakrytím. Další hrací plochou vhodnou pro děti bude přírodní hřiště, které je dostupné pěší stezkou na severozápadní straně.

VLASTNOSTI

Prvek náročný na údržbu s maximální bezpečností provozu školky pro děti. Umístění solitérních dřevin a hracích prvků, tak aby bylo dosaženo zastínění v letních měsících.

VHODNÉ DŘEVINY

Acer platanoides - javor mléč

Acer pseudoplatanus - javor klen



AUTOR:	QARTA ARCHITEKTURA
NÁZEV VÝKRESU:	ZAHRADA MATEŘSKÉ ŠKOLY

G - ZELENÉ POLDRY

POPIS

V rámci návrhu hospodaření s dešťovou vodou jsou navrženy suché poldry jako součást veřejné zeleně. Navrženy jsou pomocí terénní deprese organického tvaru s výsadbami trvalek a travin.

Poldry slouží k zadržení srážkové vody pro postupný vsak do půdního profilu. Poldry jsou umístěny pouze v západní straně pozemku, kde to umožňuje reliéf, východní strana pozemku počítá s řízeným odvedením vody do kanalizační stoky.

Poldry jsou umístěny ve středových částech průchozího prostoru, tak aby nezasahovali do soukromých prostor. V některých místech je navržen i přecházení poldrů lávkou. Zeleň v poldrech bude odolná vůči případnému zaplavení.

VLASTNOSTI

Prvek nenáročný na údržbu s vysokou estetickou hodnotou a funkcí.

VHODNÉ DŘEVINY

Okrasné trávy, mokřadní rostliny....



AUTOR:

QARTA ARCHITEKTURA

NÁZEV VÝKRESU:

ZELENÉ POLDRY

H - OCHRANNÁ A IZOLAČNÍ ZELEŇ

POPIS

Ochranná a izolační zeleň je navržena při jižní hranici pozemku z důvodu eliminace nepříznivých jevů spojených s provozem na blízké pozemní komunikaci za účelem snížení hluchnosti a prašnosti. Zeleň je navržena na terénním průběžném valu, který je nejvyšší v jeho západní části s postupným snižováním.

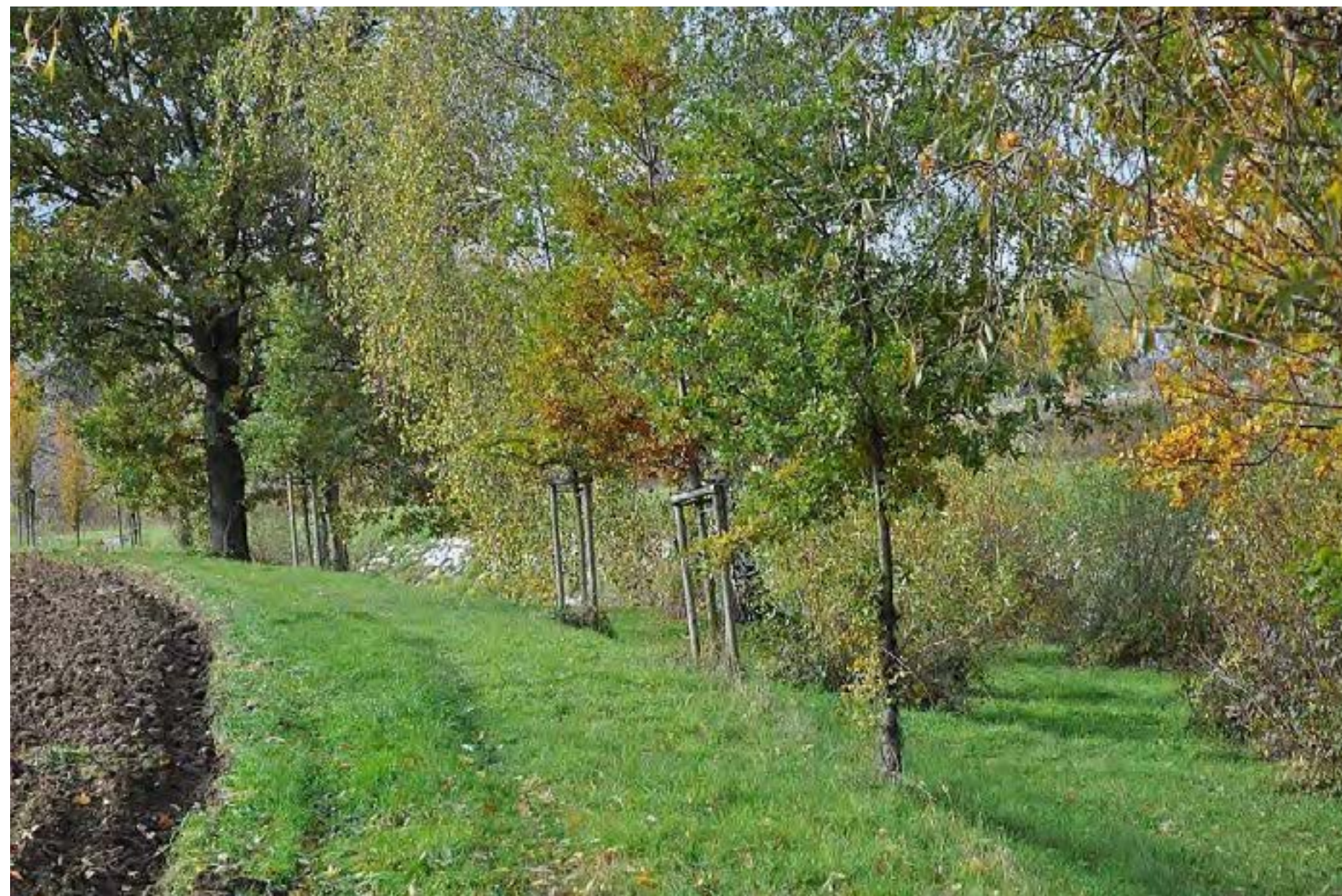
VLASTNOSTI

Vegetační prvek tvořený kombinací zeleně pro extenzivní podmínky, tj. snášejší přísušek a celkově velmi nenáročné na údržbu. Druhovú skladbu bude tvořena převážně stálezelenými druhy v kombinaci s opadavými a skupinami vyšších keřů v podrostu.

VHODNÉ DŘEVINY

Abies alba - jedle bělokorá

Pinus sylvestris - borovice lesní



AUTOR:

NÁZEV VÝKRESU:

QARTA ARCHITEKTURA

OCHRANNÁ A IZOLAČNÍ

ZELEŇ

I - PŘÍRODNÍ DĚTSKÉ HŘIŠTĚ

POPIS

V severozápadní části v prostoru krajinné zeleně je navrženo přírodní hřiště pro děti s herními prvky z přírodních materiálů.

Jednoduché herní prvky budou rozmístěny ve větších vzdálenostech, tak aby mezi nimi vznikaly volné hrací prostory pro hry. V plochách mezi prvky jsou navrženy skupiny nízkých keřů, přírodní bludiště, zákoutí a příjemné přistíněné herní prostory.

Součástí herního prostoru je také malý okruh naučné eko stezky a vybavení drobného mobiliáře a posezení.

VHODNÉ DŘEVINY

Fagus sylvatica - buk lesní

Carpinus betulus - habr obecný

Prunus domestica - švestka obecná

Sorbus aucuparia - jeřáb ptačí

Crataegus laevigata - hloh obecný



AUTOR:

NÁZEV VÝKRESU:

QARTA ARCHITEKTURA

PŘÍRODNÍ DĚTSKÉ

HŘIŠTĚ

J - WORKOUTOVÁ STEZKA

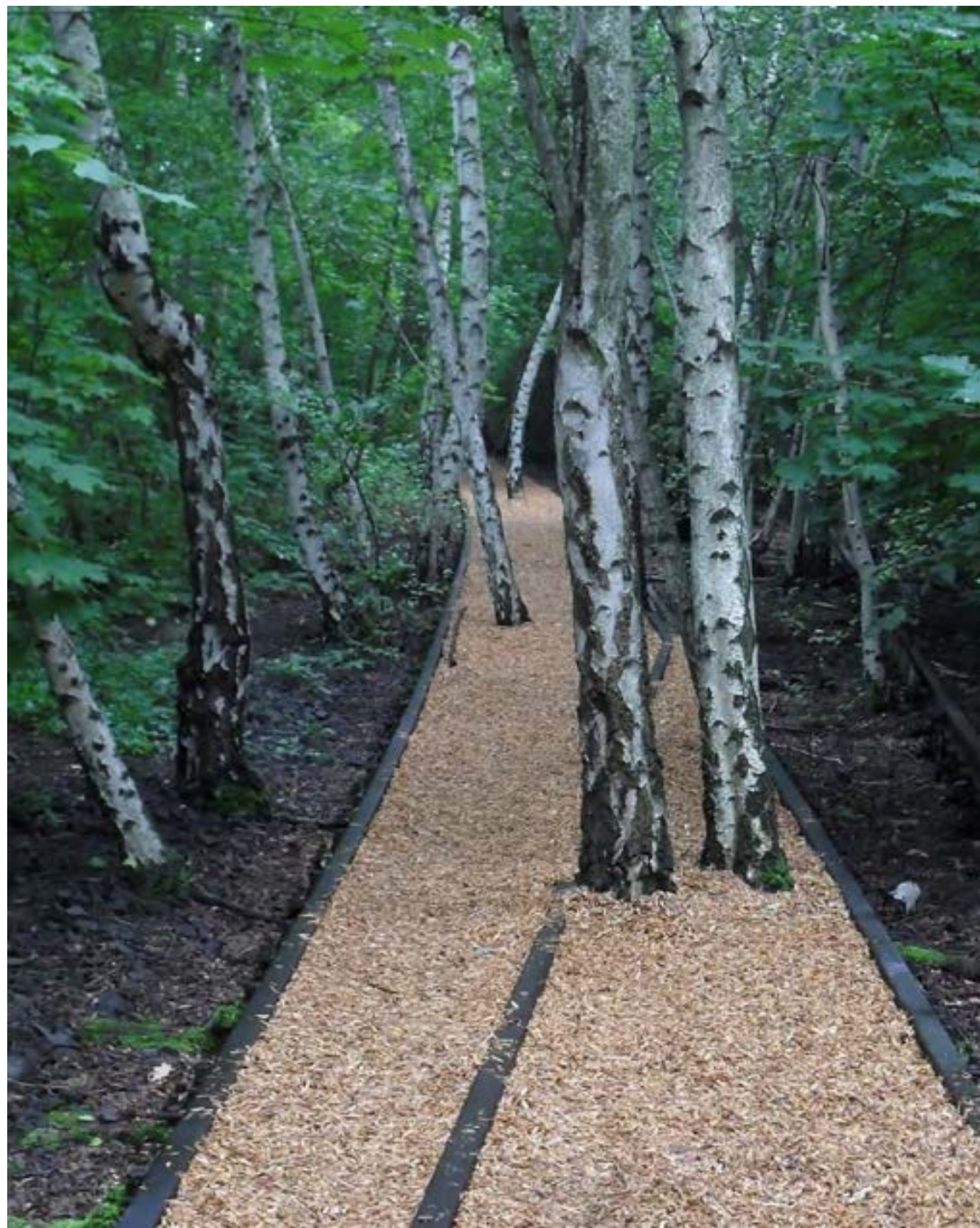
POPIS

Stezka spojená se fitness aktivitou je navržena v severovýchodní straně ve stezce, která tvoří samostatný okruh.

Podél stezky jsou rozmístěny jednotlivá místa pro cvičení, které jsou v různé vzdálenosti od sebe navzájem.

Stezka bude naplno využívat současného stavu prostoru a vzrostlé zeleně a bude vybavena drobným mobiliářem např.: lavičky, koše, pítka.

Na stezku je napojeno pěší propojení s vedlejším sídlem a cyklostezka.



AUTOR: QARTA ARCHITEKTURA
NÁZEV VÝKRESU: WORKOUTOVÁ STEZKA

K - KOMUNITNÍ ZAHRADY

POPIS

Komunitní zahrady jsou navrženy v prostorách mezi domy. Navrženy jsou s vyvýšenými záhony vč. Kompostu. Vhodné bude jej využít pro pěstování bylinek, zeleniny a drobného ovoce. Do komunitní zahrady by měl být zaveden závlahový okruh

VLASTNOSTI

Prvek náročný na údržbu s vysokou užitnou hodnotou i jako místo pro komunitní aktivity.

VHODNÉ DŘEVINY

Cydonia oblonga - kdouloň

Drobné ovoce, bylinky, zelenina



AUTOR: QARTA ARCHITEKTURA
NÁZEV VÝKRESU: KOMUNITNÍ ZAHRADY