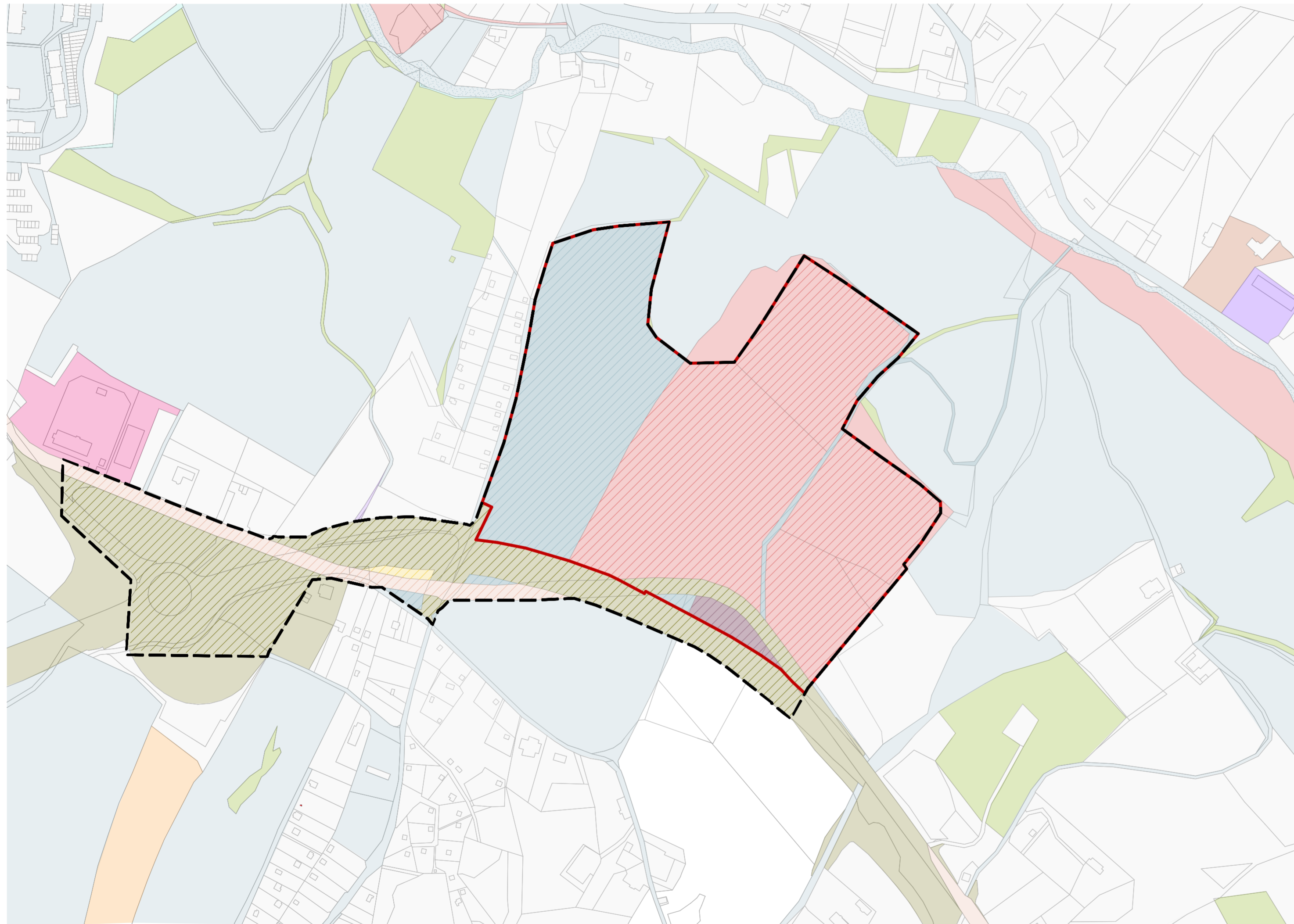


MAJETKOPRÁVNÍ VZTAHY

1:3000



--- řešené území - doprava

— řešené území - zástavba

Řešené území - doprava:

Ředitelství silnic a dálnic ČR

SJM Turek Petr Ing. a Turková Naděžda Mgr.

Řešené území - zástavba:

SYNER Group a.s.

STATUTÁRNÍ MĚSTO LIBEREC

Liberecký kraj

SJM Jech Robert a Jechová Andrea, Nešněra Radek

V blízkém okolí řešeného území:

tuzemské fyzické osoby

Lesy České republiky

Římskokatolická farnost

ČEZ Distribuce

Krajská nemocnice Liberec

Povodí Labe

Česká republika

AUTOR:

QARTA ARCHITEKTURA

NÁZEV VÝKRESU:

MAJETKOPRÁVNÍ VZTAHY

MĚŘÍTKO:

1:3000