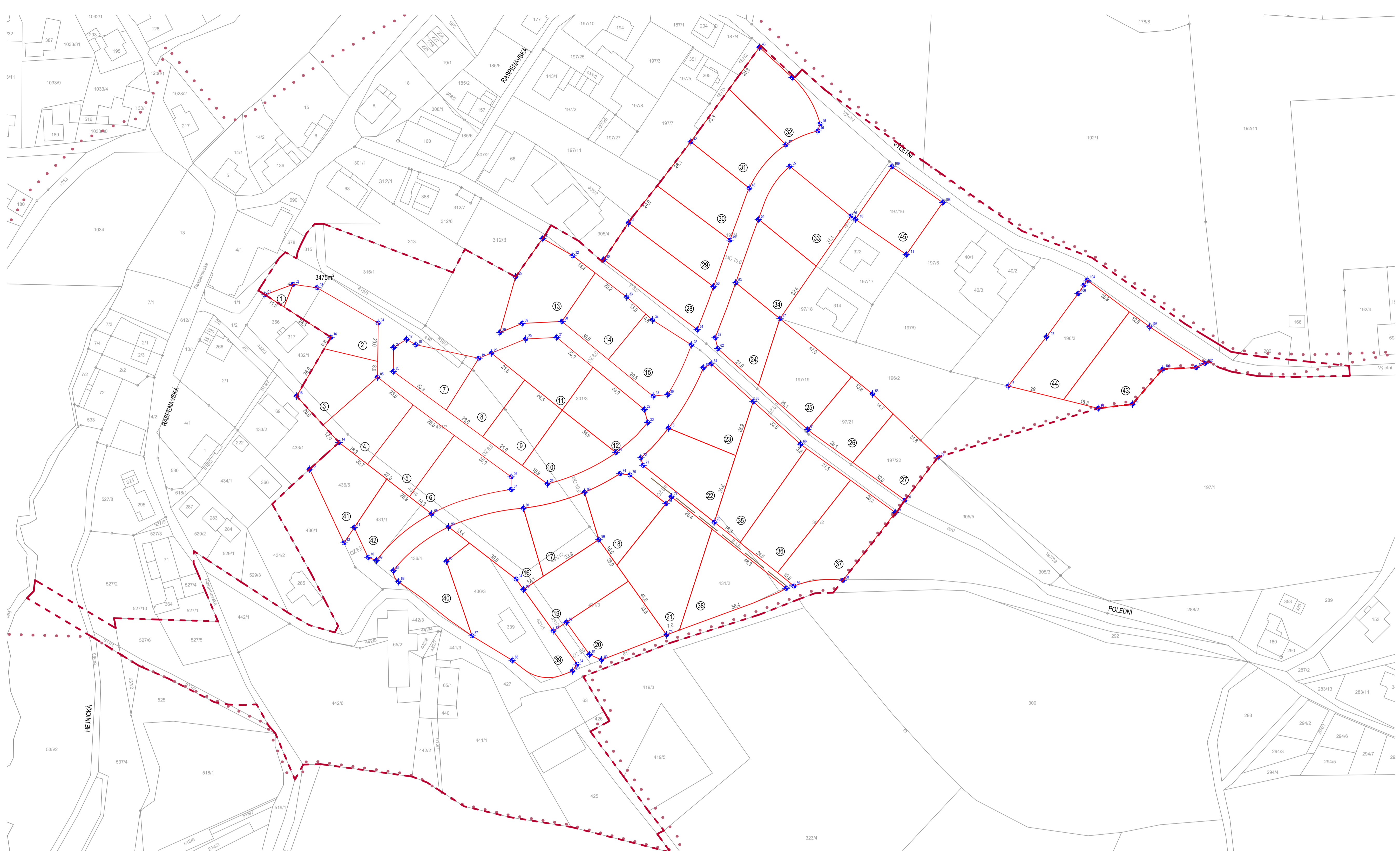


| ČÍSLO | Position X | Position Y |
|-------|-------------|-------------|
| 1 | -688 588,85 | -970 377,29 |
| 2 | -688 574,51 | -970 371,96 |
| 3 | -688 562,27 | -970 373,68 |
| 4 | -688 531,12 | -970 391,66 |
| 5 | -688 531,44 | -970 419,26 |
| 6 | -688 463,38 | -970 470,06 |
| 7 | -688 463,39 | -970 476,53 |
| 8 | -688 503,90 | -970 488,92 |
| 9 | -688 532,02 | -970 512,70 |
| 10 | -688 536,27 | -970 511,11 |
| 11 | -688 543,35 | -970 495,94 |
| 12 | -688 548,56 | -970 503,70 |
| 13 | -688 566,06 | -970 466,18 |
| 14 | -688 551,09 | -970 452,53 |
| 15 | -688 572,71 | -970 428,95 |
| 16 | -688 555,20 | -970 398,92 |
| 17 | -688 516,69 | -970 400,00 |
| 18 | -688 511,96 | -970 402,73 |
| 19 | -688 479,80 | -970 409,62 |
| 20 | -688 455,98 | -970 399,79 |
| 21 | -688 440,18 | -970 399,01 |
| 22 | -688 395,50 | -970 435,73 |
| 23 | -688 393,78 | -970 442,39 |
| 24 | -688 410,00 | -970 457,68 |
| 25 | -688 444,87 | -970 473,65 |
| 26 | -688 523,40 | -970 416,38 |
| 27 | -688 523,26 | -970 404,14 |
| 28 | -688 473,45 | -970 407,00 |
| 29 | -688 469,15 | -970 396,57 |
| 30 | -688 461,12 | -970 368,14 |
| 31 | -688 447,31 | -970 348,60 |
| 32 | -688 431,92 | -970 357,38 |
| 33 | -688 404,50 | -970 378,43 |
| 34 | -688 391,35 | -970 390,13 |
| 35 | -688 371,56 | -970 402,80 |
| 36 | -688 383,60 | -970 428,16 |
| 37 | -688 390,96 | -970 428,88 |
| 38 | -688 437,49 | -970 390,87 |
| 39 | -688 457,76 | -970 391,87 |
| 40 | -688 416,21 | -970 359,35 |
| 41 | -688 403,62 | -970 340,67 |
| 42 | -688 371,84 | -970 299,33 |
| 43 | -688 336,83 | -970 251,11 |
| 44 | -688 320,15 | -970 266,55 |
| 45 | -688 306,00 | -970 290,20 |
| 46 | -688 307,07 | -970 293,75 |
| 47 | -688 323,42 | -970 300,80 |
| 48 | -688 342,06 | -970 322,90 |
| 49 | -688 351,87 | -970 349,41 |
| 50 | -688 360,25 | -970 373,12 |
| 51 | -688 368,53 | -970 395,03 |
| 52 | -688 359,40 | -970 399,16 |
| 53 | -688 348,95 | -970 371,14 |
| 54 | -688 337,41 | -970 338,90 |
| 55 | -688 321,38 | -970 311,78 |
| 56 | -688 290,23 | -970 337,12 |
| 57 | -688 326,43 | -970 389,46 |
| 58 | -688 279,28 | -970 427,81 |
| 59 | -688 245,84 | -970 460,06 |
| 60 | -688 262,72 | -970 481,92 |
| 61 | -688 312,28 | -970 445,96 |
| 62 | -688 358,09 | -970 404,69 |
| 63 | -688 365,44 | -970 414,44 |
| 64 | -688 361,42 | -970 412,46 |
| 65 | -688 340,05 | -970 431,71 |
| 66 | -688 315,90 | -970 453,46 |
| 67 | -688 267,61 | -970 488,26 |
| 68 | -688 294,30 | -970 522,86 |
| 69 | -688 319,24 | -970 525,74 |
| 70 | -688 359,87 | -970 493,15 |
| 71 | -688 396,16 | -970 464,22 |
| 72 | -688 397,32 | -970 460,34 |
| 73 | -688 383,23 | -970 445,24 |
| 74 | -688 407,93 | -970 468,43 |
| 75 | -688 402,87 | -970 469,10 |
| 76 | -688 384,50 | -970 483,75 |
| 77 | -688 381,69 | -970 480,23 |
| 78 | -688 323,31 | -970 526,94 |
| 79 | -688 384,21 | -970 550,60 |
| 80 | -688 417,33 | -970 563,36 |
| 81 | -688 423,47 | -970 560,64 |
| 82 | -688 435,24 | -970 544,22 |
| 83 | -688 441,92 | -970 548,65 |
| 84 | -688 429,79 | -970 565,55 |
| 85 | -688 432,18 | -970 569,09 |
| 86 | -688 462,81 | -970 563,60 |
| 87 | -688 483,33 | -970 551,11 |
| 88 | -688 520,83 | -970 523,52 |
| 89 | -688 523,38 | -970 517,91 |
| 90 | -688 495,25 | -970 495,62 |
| 91 | -688 457,13 | -970 486,06 |
| 92 | -688 425,99 | -970 477,93 |
| 93 | -688 496,35 | -970 513,09 |
| 94 | -688 460,89 | -970 522,16 |
| 95 | -688 457,07 | -970 527,49 |
| 96 | -688 418,72 | -970 502,07 |
| 97 | -688 210,11 | -970 423,75 |
| 98 | -688 164,22 | -970 435,17 |
| 99 | -688 146,82 | -970 433,02 |
| 100 | -688 131,34 | -970 415,15 |
| 101 | -688 114,39 | -970 414,39 |
| 102 | -688 109,83 | -970 412,22 |
| 103 | -688 138,04 | -970 393,59 |
| 104 | -688 169,86 | -970 369,82 |
| 105 | -688 171,54 | -970 372,33 |
| 106 | -688 174,47 | -970 376,65 |
| 107 | -688 190,62 | -970 398,70 |
| 108 | -688 243,47 | -970 330,27 |
| 109 | -688 269,38 | -970 312,00 |
| 110 | -688 287,98 | -970 338,75 |
| 111 | -688 262,01 | -970 356,75 |



Záznam o schválení využití územní studie „ÚS U Lípy“
Aktualizace č. 1 územní studie Radčice – U Lípy
Využití územní studie SCHVÁLIL:
Magistrát města Liberec, odbor územního plánování, oddělení úřadu územního plánování
DATUM SCHVÁLENÍ VYUŽITÍ: 27. 2. 2024
PORIZOVATEL: Magistrát města Liberec
Jméno a funkce oprávněné osoby:
kulatě razitko a podpis oprávněné osoby

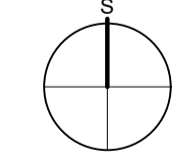
Ing. Zuzana Kučerová
odborný referent oddělení úřadu územního plánování,
odbor územního plánování

03 ÚZEMNÍ STUDIE RADČICE - U LÍPY - aktualizace č. 1

NOVÉ PARCELNÍ USPOŘÁDÁNÍ

M 1:1000

DATUM: 2024
FÁZE: ČISTOPIS ÚZEMNÍ STUDIE
OBJEDNATEL: STATUTÁRNÍ MĚSTO LIBEREC
ZPRACOVATEL: ATELIER T-PLAN, s.r.o.



- LEGENDA**
- STAV
 - 491/4 POZEMEK DLE KN VČ. Č.P.
 - NÁVRH
 - HRANICE ŘEŠENÉHO ÚZEMÍ
 - - - HRANICE ŠIRŠÍCH VZTAHŮ
 - NÁVRH PARCELNÍHO USPOŘÁDÁNÍ
 - POZEMEK
 - ① ČÍSLO POZEMKU
 - 36 VYTYČOVACÍ BOD POZEMKU VČ. OZNAČENÍ
 - 8.0 VZDÁLENOST HRANICE POZEMKU OD VYTYČOVACÍHO BODU

POZN: SOUŘADNICE V TEBULCE JSOU AUTOMATICKY EXTRAHOVÁNY Z PROSTŘEDÍ CAD. PRO STANOVENÍ SOUŘADNIC V SYSTÉMU JTSK JE TŘEBA UPLOUVAT TYTO JEDNOUJACÍ TRANSFORMACE: X-Y-X