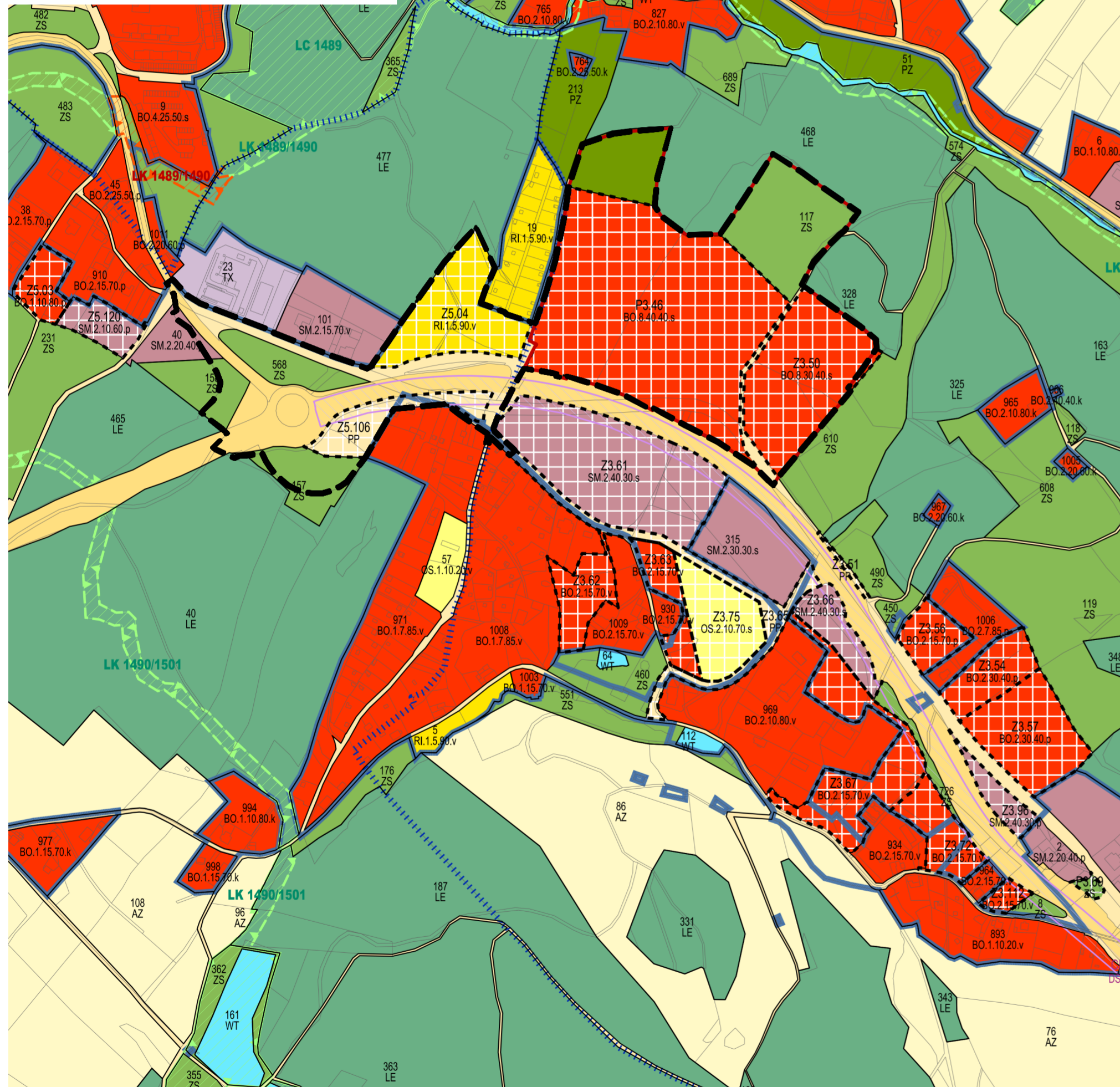


Záznam o schválení využití územní studie „ÚS Kunratice - DTC“
Využití územní studie SCHVÁLIL: Magistrát města Liberec, odbor územního plánování, oddělení úřadu územního plánování
DATUM SCHVÁLENÍ VYUŽITÍ: 11. 11. 2022
POŘIZOVATEL: Magistrát města Liberec
Jméno a funkce oprávněné osoby: kulaté razítko a podpis oprávněné osoby
Ing. Zuzana Kučerová odborný referent oddělení úřadu územního plánování, odbor územního plánování

PLATNÝ ÚZEMNÍ PLÁN



řešené území - doprava
 řešené území - zástavba

MOŽNOSTI VYUŽITÍ PLOCH V PROSTORU ŘEŠENÉHO ÚZEMÍ



BYDLENÍ VŠEOBECNÉ (BO):

Příklad přípustného využití: rodinné domy, bytové domy, domy smíšené funkce, domovy důchodců, domy s pečovatelskou službou, chráněné bydlení, hospice, koleje, ubytovny, hotely, penziony. Příklad podmíněně přípustné využití kterého obecné podmínky zahrnují prokázat přiměřenost jeho dopadů ve vztahu k hlavnímu resp. přípustnému využití z hledisek: významu v širším území, narušení kvality prostředí resp. pohody bydlení, charakteru a kapacity napojení na dopravní a technickou infrastrukturu, vyvolaných omezení ve smyslu hygienických a dalších předpisů. Příklad podmíněně přípustného využití: Stavby pro rodinnou rekreaci, rekreační zahrádky, hřiště, bazény, skleníky, komunitní zahrady, vzdělávání a výchova, sociální služby a péče o rodinu, zdravotní služby, kultura, veřejná správa, bezpečnost a ochrana obyvatelstva, komerční služby (s výjimkou ČSPHM a myček aut), stravování, výstavnictví, sport, zábavní aktivity, obchodní prodej, komerční administrativní, věda výzkum, drobná výroba, sklady, opravy, stavby pro lesnictví a odstavení lesnické techniky, zahradnictví, rodinné obytné farmy vč. staveb pro zemědělství a odstavení zemědělské techniky, samozásobitelská pěstelská a chovatelská činnost, odstavení DA - krytá, nekrytá stání, individuální i hromadné garáže, liniové stavby místních rozvodů a plošné nenáročná zařízení

Příklad nepřípustného využití: zejména využití, u kterého existuje zjevné riziko, že naruší pohodu bydlení a kvalitu prostředí plochy bydlení, prostorové uspořádání: výšková hladina, intezita využití ploch a charakter zástavby se stanoví specifickým kódem přiřazeným k jednotlivým stabilizovaným plochám a plochám změn



LESNÍ (LE):

Pozemky su určené k plnění funkcí lesa. Podle kategorizace lesů pro hospodaření v souladu s lesními hospodářskými plány a osnovami: lesy hospodářské, lesy zvláštního určení sloužící rekreaci nebo zajištění podmínek ochrany přírody a ekologické stability území, lesy ochranné, dočasná bezlesí.

Příklad přípustných staveb: je potřebné prokázat přiměřenost jeho dopadů ve vztahu k hlavnímu resp. přípustnému využití z hledisek: významu v širším území, narušení kvality v prostředí resp. pohody bydlení, charakteru a kapacity napojení na dopravní a technickou infrastrukturu, vyvolaných omezení ve smyslu hygienických a dalších předpisů.



ZELEŇ SÍDELNÍ (ZS):

Hlavní využití není definováno. Příklad přípustných staveb: přírodní i cíleně založená zeleň s prostorotvornou a rekreační funkcí s veřejným přístupem se souhlasem majitele (zejména) parky, lesoparky, zahrady, extenzivně využívané sady, hospodářsky využívané trvalé travní porosty (louky a pastviny), doprovodná zeleň, běhové porosty, mokřady, remízky lesní a nelesní vzrostlé zeleně, ostatní sídelní a krajinná zeleň, stromořadí.

Podmíněně přípustné využití: obecné podmínky - prokázat přiměřenost jeho dopadů ve vztahu k hlavnímu resp. přípustnému využití z hledisek: významu v širším území, narušení kvality prostředí resp. pohody bydlení, charakteru a kapacity napojení na dopravní a technickou infrastrukturu, vyvolaných omezení ve smyslu hygienických a dalších předpisů.



VEŘEJNÁ PROSTRANSTVÍ S PŘEVAHOU ZELENĚ (PZ):

Plochy s hlavním využitím přírodní i cíleně založená zeleň s prostorotvornou a rekreační funkcí se zaručeným veřejným přístupem převážně ve vlastnictví SML, parky, lesoparky, veřejné zahrady, rekreační louky.

Přípustné využití: doprovodná zeleň, běhové prostory, mokřady, remízky lesní a nelesní vzrostlé zeleně, ostatní sídelní a krajinná zeleň, stromořadí.



REKREACE INDIVIDUÁLNÍ (RI)

Hlavní využití je individuální rekreační bydlení a volnočasové aktivity provozované převážně v uzavřených objektech zejména stavby pro rodinnou rekreaci soustředěné do chatových osad. Přípustné využití není definováno.



VEŘEJNÁ PROSTRANSTVÍ S PŘEVAHOU ZPEVNĚNÝCH PLOCH (PP)

Hlavní využití je silniční doprava, místní komunikace funkční skupiny C - ostatní obslužné, zajišťují přístup k jednotlivým stabilizovaným a rozvojovým plochám, místní komunikace funkční skupiny D - se smíšeným provozem tvoří vnitřní komunikační systém stabilizovaných i rozvojových ploch, zajišťují přístup k jednotlivým stavebním pozemkům, bezmotorová doprava, shromažďování zejména místní komunikace funkční skupiny D - s vyloučením motorového provozu tvoří vnitřní komunikační systém stabilizovaných i rozvojových ploch, zajišťují bezpečnou bezbariérovou propustnost území pro bezmotorovou dopravu náměstí, návsi, dvory, nábrežní, korza, promenády

AUTOR:

NÁZEV VÝKRESU:

MĚŘÍTKO:

QARTA ARCHITEKTURA

PLATNÝ ÚZEMNÍ PLÁN

1:5000