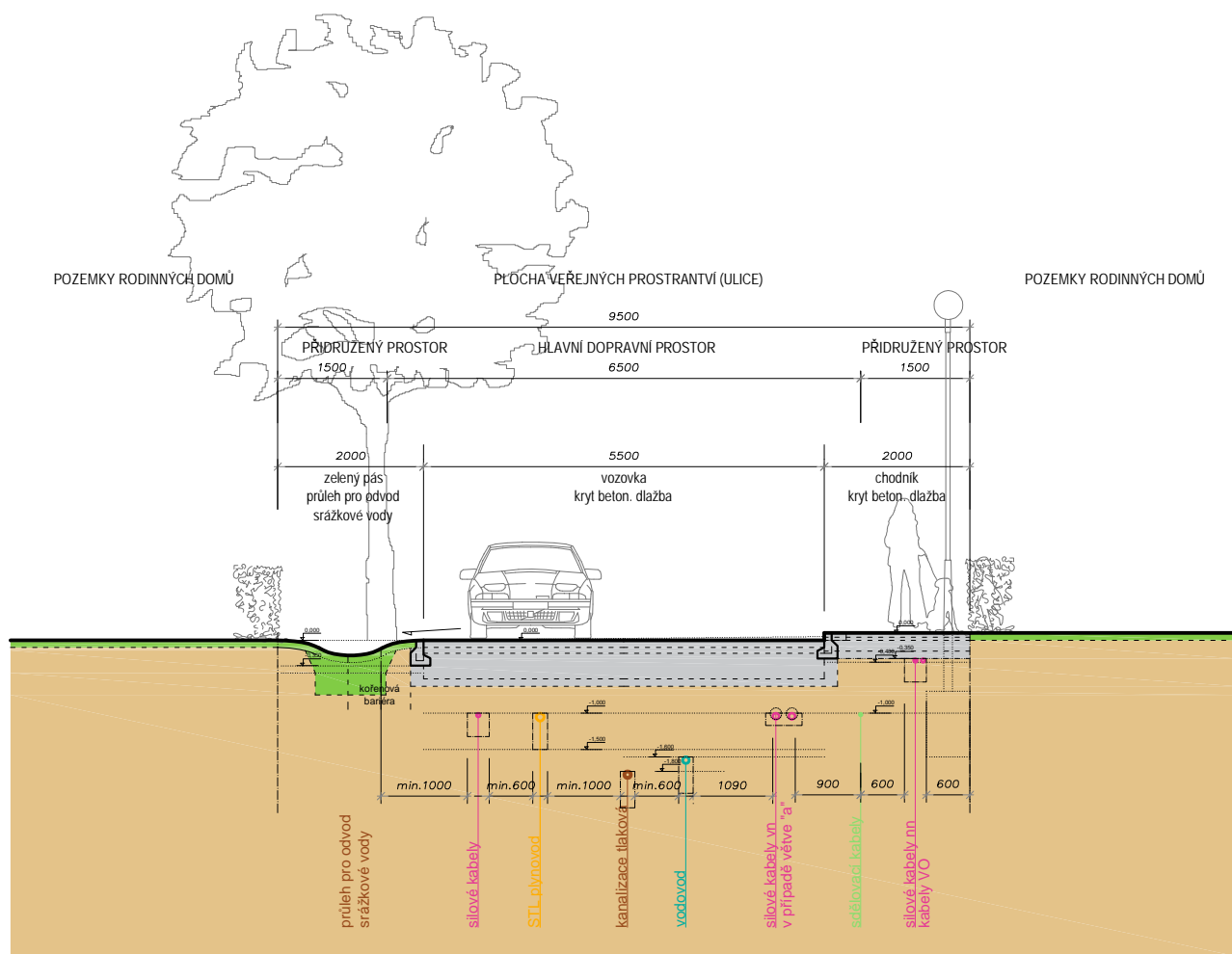


## PŘÍČNÝ ŘEZ KOMUNIKACÍ VĚTVE "a", "b"

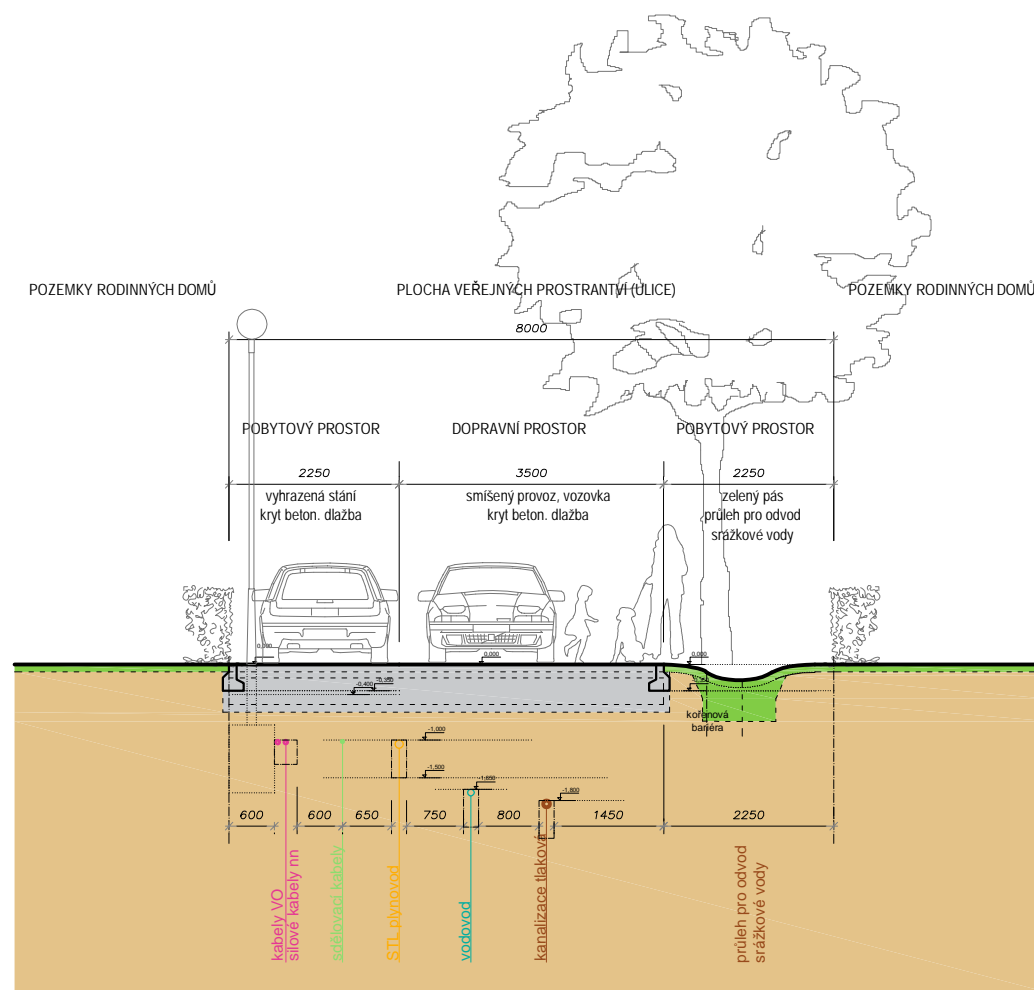
OBSLUŽNÁ KOMUNIKACE - FUN. SKUP. C, MO2 7/30

ZÓNA TEMPO 30, ULIČNÍ PROFIL min. 9,5 m



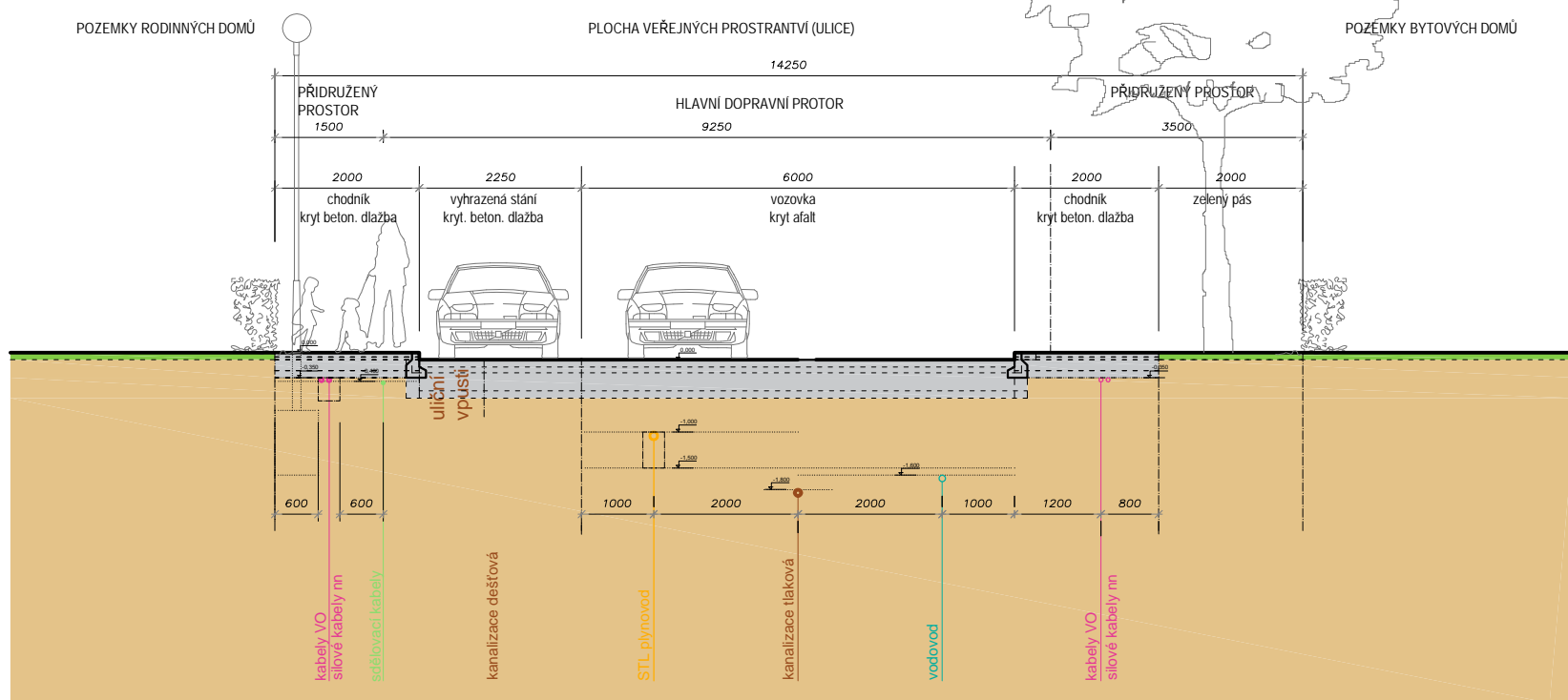
## PŘÍČNÝ ŘEZ KOMUNIKACÍ VĚTVE "c", "e2"

KOMUNIKACE - FUN. SKUP. D1, OBYTNÁ ZÓNA, ULIČNÍ PROFIL min. 8,0 m



## PŘÍČNÝ ŘEZ KOMUNIKACÍ VĚTVĚ "d" NOVÁ KŘÍVA

OBSLUŽNÁ KOMUNIKACE - FUN. SKUP. C, MO2 10/7/40



Veškerý obsah dokumentace je duševním vlastnictvím zpracovatele dokumentace dle zákona č. 121/2000 Sb., zákon o právu autorském. Žádná část tohoto díla nesmí být upravována či reprodukována bez svolení autora

Vedení inženýrských sítí je pouze informativní, neslouží jako vytyčovací výkres.

Uspořádání sítí je třeba v souladu s platnými předpisy a oborovými normami spolu vzájemně koordinovat s cílem účelného uspořádání všech koncepčně navržených prvků v uličním profilu (tj. vč. stromořadí, drenážního pásu apod.)

## projekt/název díla Východní - Sladovnická

P.P.č. 2416/6, 2417/1, 2417/2, 2419  
K.Ú. VRATISLAVICE NAD NISOU

stupeň  
Územní studie

výkonová fáze  
Čistopis

pořizovatel

Magistrát města Liberce  
Odbor hlavního architekta, oddělení územního plánování, jako příslušný Úřad územního plánování pro ORP Liberec  
Nám. Dr. E. Beneše 1, 460 59, Liberec I

stavebník/objednatel

Ing. Dana Křemenáková  
Majakovského 326/2,  
460 06 Liberec IV – Rochlice

hlavní projektant

Ing. arch. Jitka Fikarová,  
autorizovaný architekt ČKA 00 810

vypracoval

Ing. arch. Martin Pospíšil  
Pod Skalkou 1233, 463 11, Liberec XXX

název části díla

Schematický řez komunikací

autor

Ing. arch. Jitka Fikarová  
Ing. arch. Martin Pospíšil

Ing. arch. Martin Pospíšil  
Pod Skalkou 1233, Liberec 30, 463 11  
iČ 05382351  
723 867 943  
pospisma@email.cz

výkonová fáze  
v III Čistopis – ÚS

paré

měřítko  
1 : 100 @ 2xA4

datum  
květen 2018

číslo  
výkresu

7