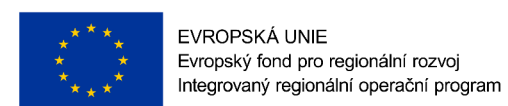


ÚZEMNÍ STUDIE KRAJINY ORP LIBEREC

7. VÝKRES SÍDLA A KRAJINA

Obec Bílý Kostel nad Nisou



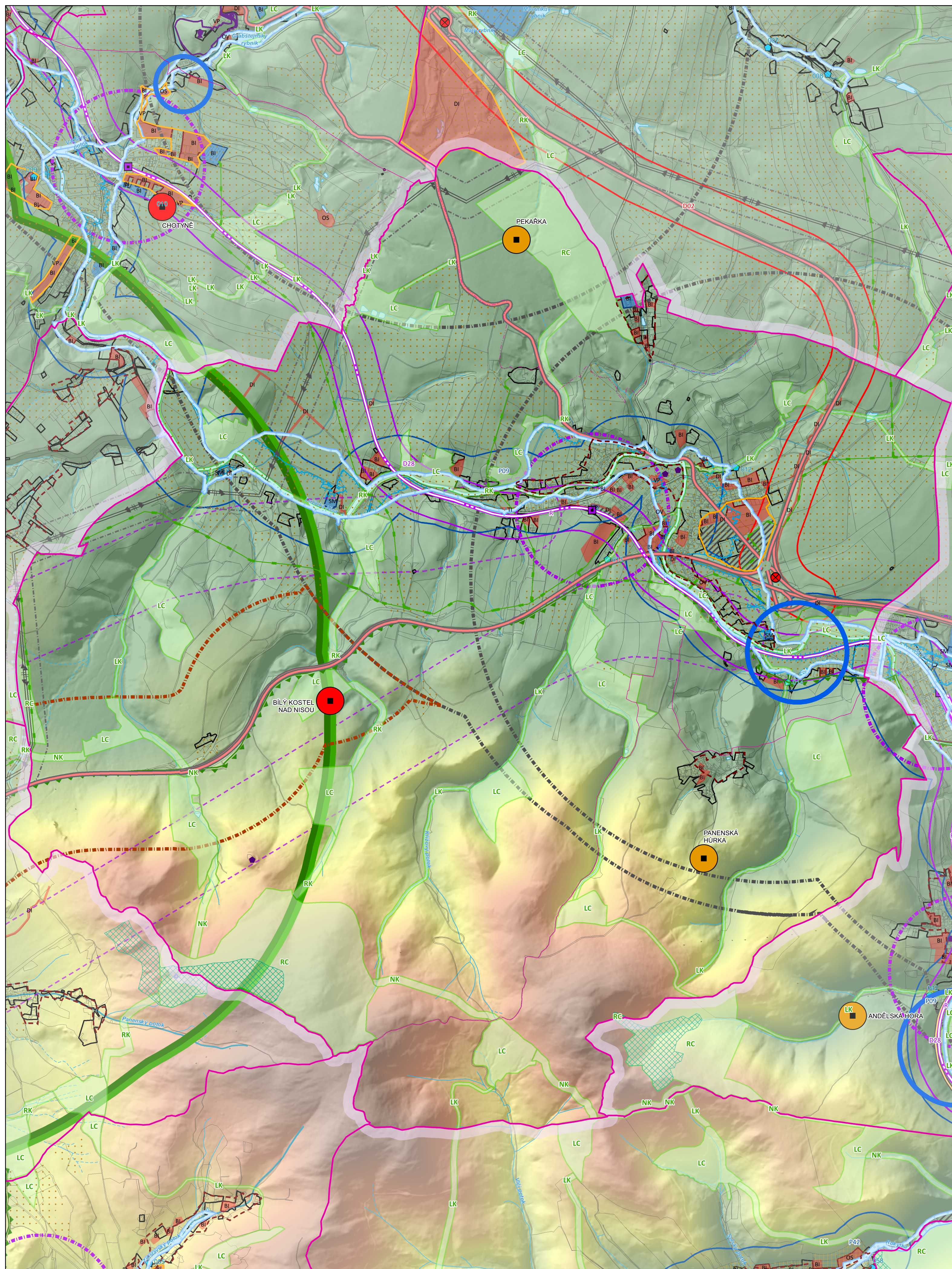
MINISTERSTVO
PRO MÍSTNÍ
ROZVOJ ČR

Liberec



1:15 000

0 0,65 1,3 km



ADMINISTRATIVNÍ HRANICE

- HRANICE VYBRÁNNÉ OBCE
- HRANICE STÁTŮ
- HRANICE KRAJE
- HRANICE ORP
- HRANICE OBCE
- HRANICE KATASTRU
- HRANICE ČÁSTI OBCE

KORIDORY ZÚR

- KORIDOR PRO UMÍSTĚNÍ SILNIC I. A II. TŘÍDY DLE ZÚR LK - NÁVRH
- KORIDOR KOLEJOVÉ DOPRAVY DLE ZÚR LK - NÁVRH
- KORIDORY PPO A STAVEB DLE ZÚR LK - NÁVRH
- KORIDOR KOLEJOVÉ DOPRAVY DLE ZÚR LK - ÚZ. REZERVA

DOPRAVNÍ INFRASTRUKTURA

- MIMOÚROVŇOVÁ KŘÍŽOVATKA
- ŽELEZNIČNÍ STANICE/ZASTÁVKA
- CELOSTÁTNÍ DRÁHA
- REGIONÁLNÍ DRÁHA
- SILNICE I. TŘÍDY
- SILNICE II. TŘÍDY
- SILNICE III. TŘÍDY

TECHNICKÁ INFRASTRUKTURA

- ELEKTRICKÉ VEDENÍ 400 KV
- ELEKTRICKÉ VEDENÍ 110-220 KV
- VTL PLYNOVOD

VYUŽITÍ ÚZEMÍ, URBANISMUS

- ZASTAVĚNÉ ÚZEMÍ
- ZASTAVITELNÉ PLOCHY PRO VÝROBU
- OSTATNÍ ZASTAVITELNÉ PLOCHY
- PLOCHY PŘESTAVBY
- OBLAST S DOCHOVANOU URBANISTICKOU STRUKTÚROU
- HLAVNÍ IDENTIFIKOVANÉ ROZVOJOVÉ PROSTORY URBANIZACE
- RIZIKO SRŮSTÁNÍ OBCÍ

ANALÝZA ÚZEMÍ

- ŽELEZNIČNÍ STANICE/ZASTÁVKA - OKRUH 500 M
- ELEKTRICKÉ VEDENÍ VVN/ZVN - OKRUH 100 M
- SILNICE I/35 A MŮK - OKRUH 2 KM
- SILNICE I. TŘÍDY - OKRUH 500 M
- CHKO - OKRUH 2 KM

VODA V KRAJINĚ

- KRITICKÝ BOD
- PÁTEŘNÍ VODNÍ TOK
- STÁLÝ VODNÍ TOK
- OBČASNÝ VODNÍ TOK
- VODNÍ PLOCHA
- NIVA VODNÍHO TOKU
- ŽÁPLAVOVÉ ÚZEMÍ (Q100)

PODKLADOVÁ MAPA

- KATASTRÁLNÍ MAPA - HRANICE PARCEL

- URBANISTICKÁ, ARCHITEKTONICKÁ A KRAJINÁŘSKÁ CENNOST SÍDLA ČÁSTEČNĚ NARUŠENA NEBO POTENCIÁLNĚ NARUŠENA
- URBANISTICKÁ, ARCHITEKTONICKÁ A KRAJINÁŘSKÁ CENNOST SÍDLA NARUŠENA NEBO POTENCIÁLNĚ NARUŠENA

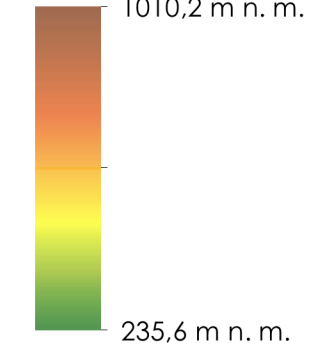
KULTURNĚ HISTORICKÉ CHARAKTERISTIKY

- NEMOVITÁ NÁRODNÍ KULTURNÍ PAMÁTKA
- NEMOVITÁ KULTURNÍ PAMÁTKA
- NEMOVITÁ NÁRODNÍ KULTURNÍ PAMÁTKA
- MĚSTSKÁ PAMÁTKOVÁ ZÓNA
- VESNICKÁ PAMÁTKOVÁ ZÓNA
- KRAJINNÁ PAMÁTKOVÁ ZÓNA

PŘÍRODA A KRAJINA

- NATURA 2000 - EVROPSKY VÝZNAMNÁ LOKALITA
- NATURA 2000 - PTAČÍ OBLAST
- CHKO
- MALOPOŠNÁ ZVLÁŠTĚ CHRÁNĚNÁ ÚZEMÍ
- PŘÍRODNÍ PARK
- I. A II. TŘÍDA OCHRANY ZPF
- ÚZEMNÍ SYSTÉM EKOLOGICKÉ STABILITY

VÝŠKOVÉ ČLENĚNÍ



TÉMA	SÍDLO	POPIS
ROZVOJ SÍDEL	Hodkovice nad Mohelkou	Rozsah zastavěných ploch s ohledem na velikost sídla, jeho význam a polohu v rámci rozvojové oblasti ROBI při D36 je přiměřený. Některé zastavěné plochy se dostávají do kolize s hodnotami v území. Zastavěné plochy zasahují neshodně do krajiny a jsou vymezeny na exponovaných místech ve východní části sídla. Využitím zastavěných ploch budou negativně dotčeny zájmy ochrany přírody a krajiny.
RIZIKO SRŮSTÁNÍ SÍDEL	Hodkovice - Záskaří	V případě naplnění rozvoje by mohlo nastat riziko pro srůstání sídel Hodkovice a Záskaří. Tento přírodní předěl je zapotřebí zachovat.
	Hodkovice - Radoňovice	Potřeba zachování krajinného předělu mezi zastávkou Hodkovice a Radoňovic.
	Záskaří - Jeřmanice	Potřeba zachování krajinného předělu mezi zastávkou Jeřmanice a Záskaří.
VZTAH BROWNFIELDS	Hodkovice nad Mohelkou	Na jižním okraji území se nachází BF bývalé odtavovny, BF leží ve volné krajině.
VÝZNAM VODNÍCH TOKŮ A JEJICH NIVY	Hodkovice nad Mohelkou	Sídlo situované na soutoku Mohelky a Bezděčského potoka, které tvoří přírodní osy sídla a propojují ho tak s okolní krajinou díky vysoké břehové vegetaci. Vodní toky a jejich nivy je nutné respektovat a zachovat a posilovat jejich význam jakožto prvky zelené infrastruktury sídla i krajiny.
CELKOVÉ HODNOCENÍ SÍDEL	SUK Hodkovice nad Mohelkou	Sídlo s částečně přeměněnou urbanistickou i půdorysnou strukturou, dochovanými objekty lidové architektury, s částečně narušeným zapojením sídla do krajinného rámce a problematiky navržným rozvojem.
	Jilové	Sídlo s přeměněnou urbanistickou i půdorysnou strukturou, nízkým zastoupením objektů lidové architektury, s částečně narušeným zapojením sídla do krajinného rámce a s úměrně navržným rozvojem.
	Radoňovice	Sídlo s přeměněnou urbanistickou i půdorysnou strukturou, nízkým zastoupením objektů lidové architektury, harmonicky zapojené do krajinného rámce a s úměrně navržným rozvojem.
	Záskaří	Sídlo s částečně přeměněnou urbanistickou i půdorysnou strukturou, průměrným zastoupením objektů lidové architektury, harmonicky zapojené do krajinného rámce a s problematiky navržným rozvojem.
	Zdarek	Sídlo s částečně přeměněnou urbanistickou i půdorysnou strukturou, nízkým zastoupením objektů lidové architektury, harmonicky zapojené do krajinného rámce a s potenciálně rizikovým rozvojem.