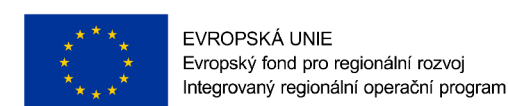


# ÚZEMNÍ STUDIE KRAJINY ORP LIBEREC

## 7. VÝKRES SÍDLA A KRAJINA

Obec Dlouhý Most



EVROPSKÁ UNIE  
Evropský fond pro regionální rozvoj  
Integrovaný regionální operační program

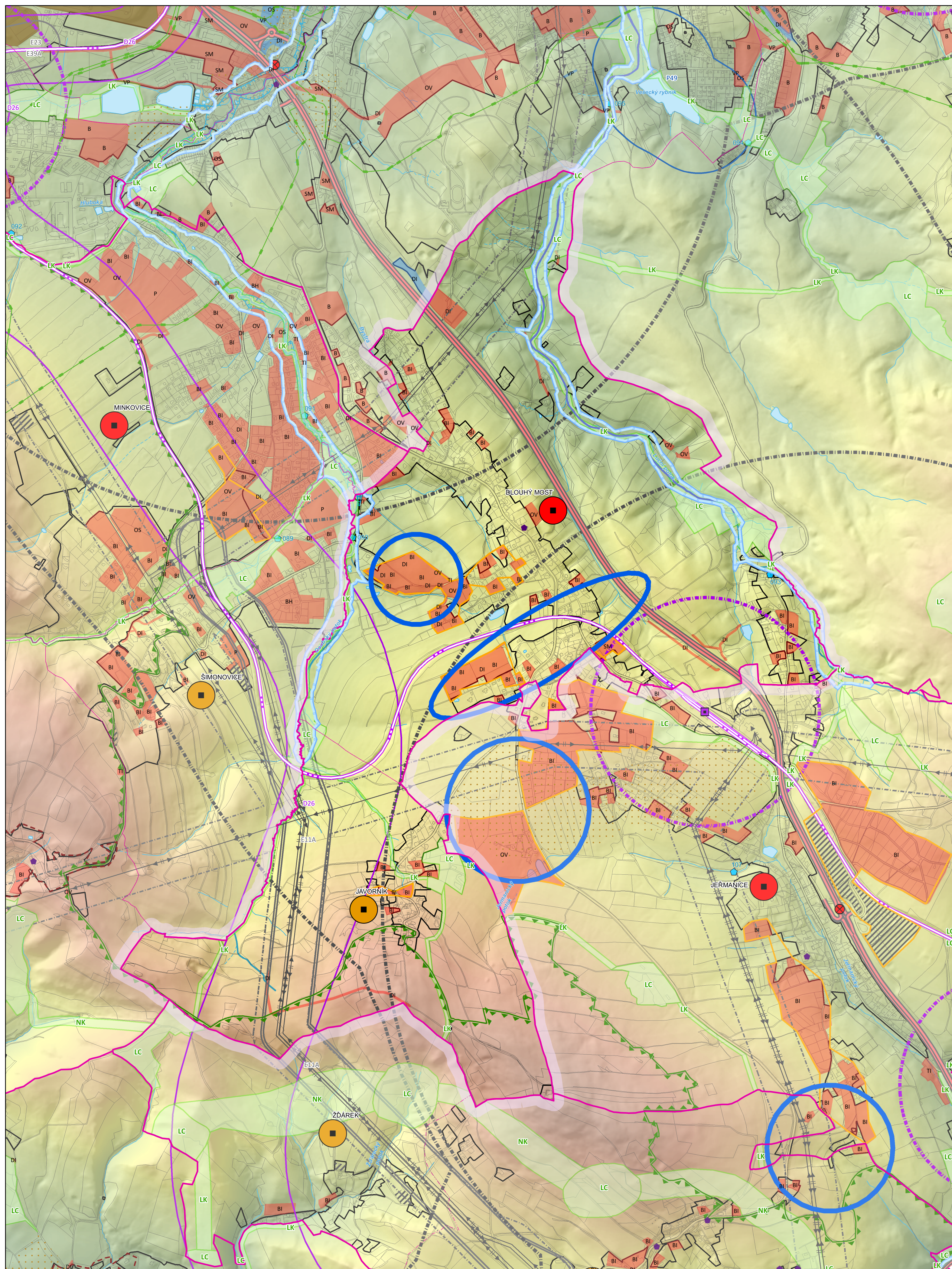


MINISTERSTVO  
PRO MÍSTNÍ  
ROZVOJ ČR



1:10 000

0 0,4 0,8 km



### ADMINISTRATIVNÍ HRANICE

- HRANICE VYBRANNÉ OBCE
- HRANICE STÁTU
- HRANICE KRAJE
- HRANICE ORP
- HRANICE OBCE
- HRANICE KATASTRU
- HRANICE ČÁSTI OBCE

### KORIDORY ZÚR

- KORIDOR KOLEJOVÉ DOPRAVY DLE ZÚR LK - NÁVRH
- KORIDOR VVN 110KV A 400KV DLE ZÚR LK - NÁVRH
- KORIDORY PPO A STAVEB DLE ZÚR LK - NÁVRH

### DOPRAVNÍ INFRASTRUKTURA

- MIMOÚROVŇOVÁ KŘÍŽOVATKA
- ŽELEZNIČNÍ STANICE/ZASTÁVKA
- CELOSTÁTNÍ DRÁHA
- REGIONÁLNÍ DRÁHA
- SILNICE I. TŘÍDY
- SILNICE II. TŘÍDY
- SILNICE III. TŘÍDY

### TECHNICKÁ INFRASTRUKTURA

- ELEKTRICKÉ VEDENÍ 400 KV
- ELEKTRICKÉ VEDENÍ 110-220 KV
- VTL PLYNOVOD

### VYUŽITÍ ÚZEMÍ, URBANISMUS

- ZASTAVĚNÉ ÚZEMÍ
- ZASTAVITELNÉ PLOCHY PRO VÝROBU
- OSTATNÍ ZASTAVITELNÉ PLOCHY
- PLOCHY PŘESTAVBY
- OBLAST S DOCHOVANOU URBANISTICKOU STRUKTUROU
- HLAVNÍ IDENTIFIKOVANÉ ROZVOJOVÉ PROSTORY URBANIZACE
- RIZIKO SRÚSTÁNÍ OBCÍ

### ANALÝZA ÚZEMÍ

- ŽELEZNIČNÍ STANICE/ZASTÁVKA - OKRUH 500 M
- ELEKTRICKÉ VEDENÍ VVN/ZVN - OKRUH 100 M
- SILNICE I/35 A MŮK - OKRUH 2 KM
- SILNICE I. TŘÍDY - OKRUH 500 M
- CHKO - OKRUH 2 KM

### VODA V KRAJINĚ

- KRITICKÝ BOD
- PÁTEŘNÍ VODNÍ TOK
- STÁLÝ VODNÍ TOK
- OBČASNÝ VODNÍ TOK
- VODNÍ PLOCHA
- NIVA VODNÍHO TOKU
- ŽÁPLAVOVÉ ÚZEMÍ (Q100)

### PODKLADOVÁ MAPA

- KATASTRÁLNÍ MAPA - HRANICE PARCEL

- URBANISTICKÁ, ARCHITEKTONICKÁ A KRAJINÁRSKÁ CENNOST SÍDLA ČÁSTEČNĚ NARUŠENA NEBO POTENCIÁLNĚ NARUŠENA
- URBANISTICKÁ, ARCHITEKTONICKÁ A KRAJINÁRSKÁ CENNOST SÍDLA NARUŠENA NEBO POTENCIÁLNĚ NARUŠENA

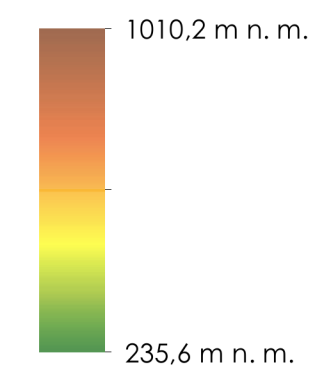
### KULTURNĚ HISTORICKÉ CHARAKTERISTIKY

- NEMOVITÁ NÁRODNÍ KULTURNÍ PAMÁTKA
- NEMOVITÁ KULTURNÍ PAMÁTKA
- NEMOVITÁ NÁRODNÍ KULTURNÍ PAMÁTKA
- MĚSTSKÁ PAMÁTKOVÁ ZÓNA
- VESNICKÁ PAMÁTKOVÁ ZÓNA
- KRAJINNÁ PAMÁTKOVÁ ZÓNA

### PŘÍRODA A KRAJINA

- NATURA 2000 - EVROPSKY VÝZNAMNÁ LOKALITA
- NATURA 2000 - PTAČÍ OBLAST
- CHKO
- MALOPLOŠNÁ ZVLÁŠTĚ CHRÁNĚNÁ ÚZEMÍ
- PŘÍRODNÍ PARK
- I. A II. TŘÍDA OCHRANY ZPF
- ÚZEMNÍ SYSTÉM EKOLOGICKÉ STABILITY

### VÝŠKOVÉ ČLENĚNÍ



TÉMA	SÍDLO	POPIS
ROZVOJ SÍDEL	Dlouhý Most	Rozsah zastavitelných ploch je velký. Při naplnění všech ploch by se zastavitelná plocha zvýšila o polovinu, než je stávající výměra. Rozdílem sídla na západ by se zastavba propojila v dalším bodě se sídlem Šimonovice a při dalším rozvoji by hrozil úplný srůst sídel i ve zbylém "zeleném ostrůvku", který by vznikl. Rozvojem na JV sídla se pro změnu přibližuje zastavba sousedního sídla Jermanice.
RIZIKO SRÚSTÁNÍ SÍDEL	Dlouhý Most - Šimonovice	V případě naplnění rozvoje by mohlo nastat riziko pro srůstání sídel Dlouhý Most a Šimonov. Tento přírodní předěl je zapotřebí zachovat.
	Dlouhý Most - Jermanice	V případě naplnění rozvoje by mohlo nastat riziko pro srůstání sídel Dlouhý Most a Jermanice. Tento přírodní předěl je zapotřebí zachovat.
	Javorník - Jermanice	V případě naplnění rozvoje by mohlo nastat riziko pro srůstání sídel Javorník a Jermanice. Tento přírodní předěl je zapotřebí zachovat.
VZTAH BROWNFIELDS	Dlouhý Most	Na jihozápadním okraji sídla se nachází BF průmyslového areálu, BF zásadně nenarušuje půdorysnou strukturu sídla.
VŮČI KRAJINĚ	Dlouhý Most	Sídlo s přeměněnou urbanistickou i půdorysnou strukturou, nízkým zastupením objektů lidové architektury, s částečně narušeným zapojením sídla do krajinného rámce a problematicky naváženým rozvojem.
CELKOVÉ HODNOCENÍ	Javorník	Sídlo s částečně přeměněnou urbanistickou i půdorysnou strukturou, průměrným zastupením objektů lidové architektury, harmonicky zapojené do krajinného rámce a s potenciálně rizikovým rozvojem.