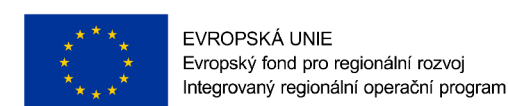


# ÚZEMNÍ STUDIE KRAJINY ORP LIBEREC

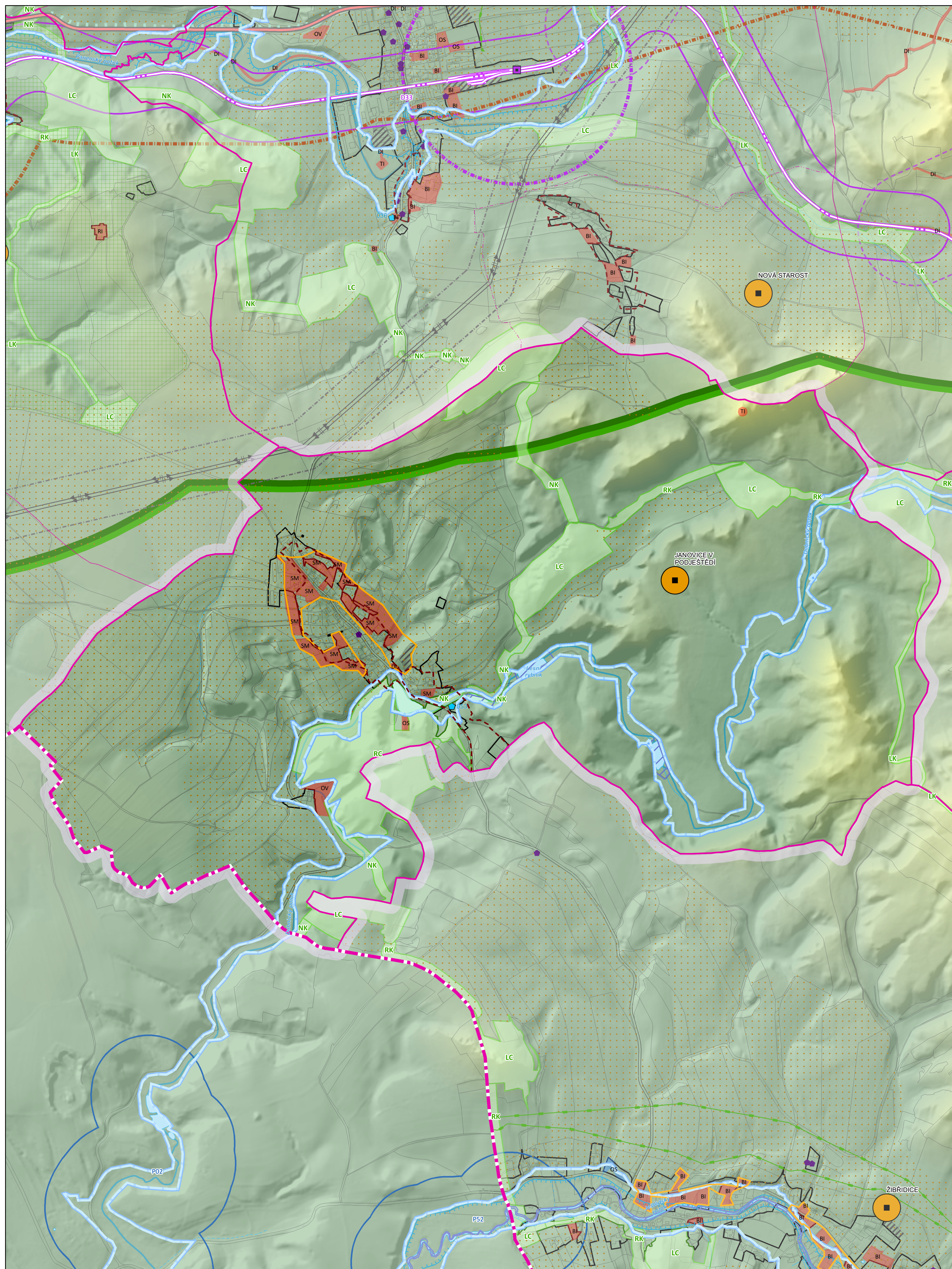
## 7. VÝKRES SÍDLA A KRAJINA

Obec Janovice v Podještědí



1:10 000

0 0,4 0,8 km



### ADMINISTRATIVNÍ HRANICE

- HRANICE VYBRANNÉ OBCE
- HRANICE STÁTŮ
- HRANICE KRAJE
- HRANICE ORP
- HRANICE OBCE
- HRANICE KATASTRU
- HRANICE ČÁSTI OBCE

### KORIDORY

- KORIDOR KOLEJOVÉ DOPRAVY DLE ZŮR LK - NÁVRH
- KORIDORY PPO A STAVEB DLE ZŮR LK - NÁVRH
- KORIDOR KOLEJOVÉ DOPRAVY DLE ZŮR LK - ÚZ. REZERVA

### DOPRAVNÍ INFRASTRUKTURA

- MIMOÚROVŇOVÁ KŘÍŽOVATKA
- ŽELEZNIČNÍ STANICE/ZASTÁVKA
- CELOSTÁTNÍ DRÁHA
- REGIONÁLNÍ DRÁHA
- SILNICE I. TŘÍDY
- SILNICE II. TŘÍDY
- SILNICE III. TŘÍDY

### TECHNICKÁ INFRASTRUKTURA

- ELEKTRICKÉ VEDENÍ 400 KV
- ELEKTRICKÉ VEDENÍ 110-220 KV
- VTL PLYNOVOD

### VYUŽITÍ ÚZEMÍ, URBANISMUS

- ZASTAVĚNÉ ÚZEMÍ
- ZASTAVITELNÉ PLOCHY PRO VÝROBU
- OSTATNÍ ZASTAVITELNÉ PLOCHY
- PLOCHY PŘESTAVBY
- OBLAST S DOCHOVANOU URBANISTICKOU STRUKTUROU
- HLAVNÍ IDENTIFIKOVANÉ ROZVOJOVÉ PROSTORY URBANIZACE

### ANALÝZA ÚZEMÍ

- ŽELEZNIČNÍ STANICE/ZASTÁVKA - OKRUH 500 M
- ELEKTRICKÉ VEDENÍ VVN/ZVN - OKRUH 100 M
- SILNICE I/35 A MŮK - OKRUH 2 KM
- SILNICE I. TŘÍDY - OKRUH 500 M
- CHKO - OKRUH 2 KM

### VODA V KRAJINĚ

- KRITICKÝ BOD
- PÁTEŘNÍ VODNÍ TOK
- STÁLÝ VODNÍ TOK
- OBČASNÝ VODNÍ TOK
- VODNÍ PLOCHA
- NIVA VODNÍHO TOKU
- ŽÁPLAVOVÉ ÚZEMÍ (Q100)

### PODKLADOVÁ MAPA

- KATASTRÁLNÍ MAPA - HRANICE PARCEL

URBANISTICKÁ, ARCHITEKTONICKÁ A KRAJINÁRSKÁ CENNOST SÍDLA ČÁSTEČNĚ NARUŠENA NEBO POTENCIÁLNĚ NARUŠENA

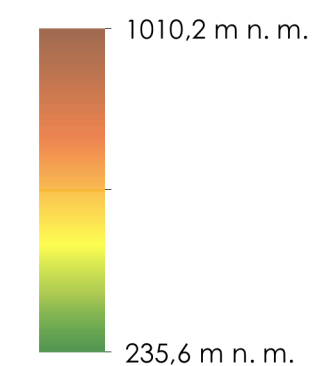
### KULTURNĚ HISTORICKÉ CHARAKTERISTIKY

- NEMOVITÁ NÁRODNÍ KULTURNÍ PAMÁTKA
- NEMOVITÁ KULTURNÍ PAMÁTKA
- NEMOVITÁ NÁRODNÍ KULTURNÍ PAMÁTKA
- MĚSTSKÁ PAMÁTKOVÁ ZÓNA
- VESNICKÁ PAMÁTKOVÁ ZÓNA
- KRAJINNÁ PAMÁTKOVÁ ZÓNA

### PŘÍRODA A KRAJINA

- NATURA 2000 - EVROPSKY VÝZNAMNÁ LOKALITA
- NATURA 2000 - PTAČÍ OBLAST
- CHKO
- MALOPLOŠNÁ ZVLÁŠTĚ CHRÁNĚNÁ ÚZEMÍ
- PŘÍRODNÍ PARK
- I. A II. TŘÍDA OCHRANY ZPF
- ÚZEMNÍ SYSTÉM EKOLOGICKÉ STABILITY

### VÝŠKOVÉ ČLENĚNÍ



TÉMA	SÍDLO	POPIS
URBANISTICKÁ STRUKTURA ROZVOJU SÍDEL	Janovice v Podještědí	Přestože je řada z původních usedlostí přestavěna, či zanikla, je původní struktura v sídle stále patná. Některé zastavitelné plochy jsou navrženy na exponovaných místech a téměř všechny rozšiřují obec do volné krajiny. Naplnění všech ploch by se zastavěná plocha zvýšila téměř o polovinu.
VZTAH BROWNFIELDS VŮČI KRAJINĚ	Janovice v Podještědí	Na západním okraji sídla se nachází BF zemědělského areálu, BF vybočuje z poddorynné struktury sídla.
CELKOVÉ HODNOCENÍ SÍDEL	Janovice v Podještědí	Sídlo s částečně přeměněnou urbanistickou i půdorynnou strukturou, průměrným zastoupením objektů lidové architektury, s částečně narušeným zapojením sídla do krajinného rámce a problematicky navrhnutým rozvojem.