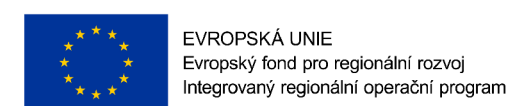


ÚZEMNÍ STUDIE KRAJINY ORP LIBEREC

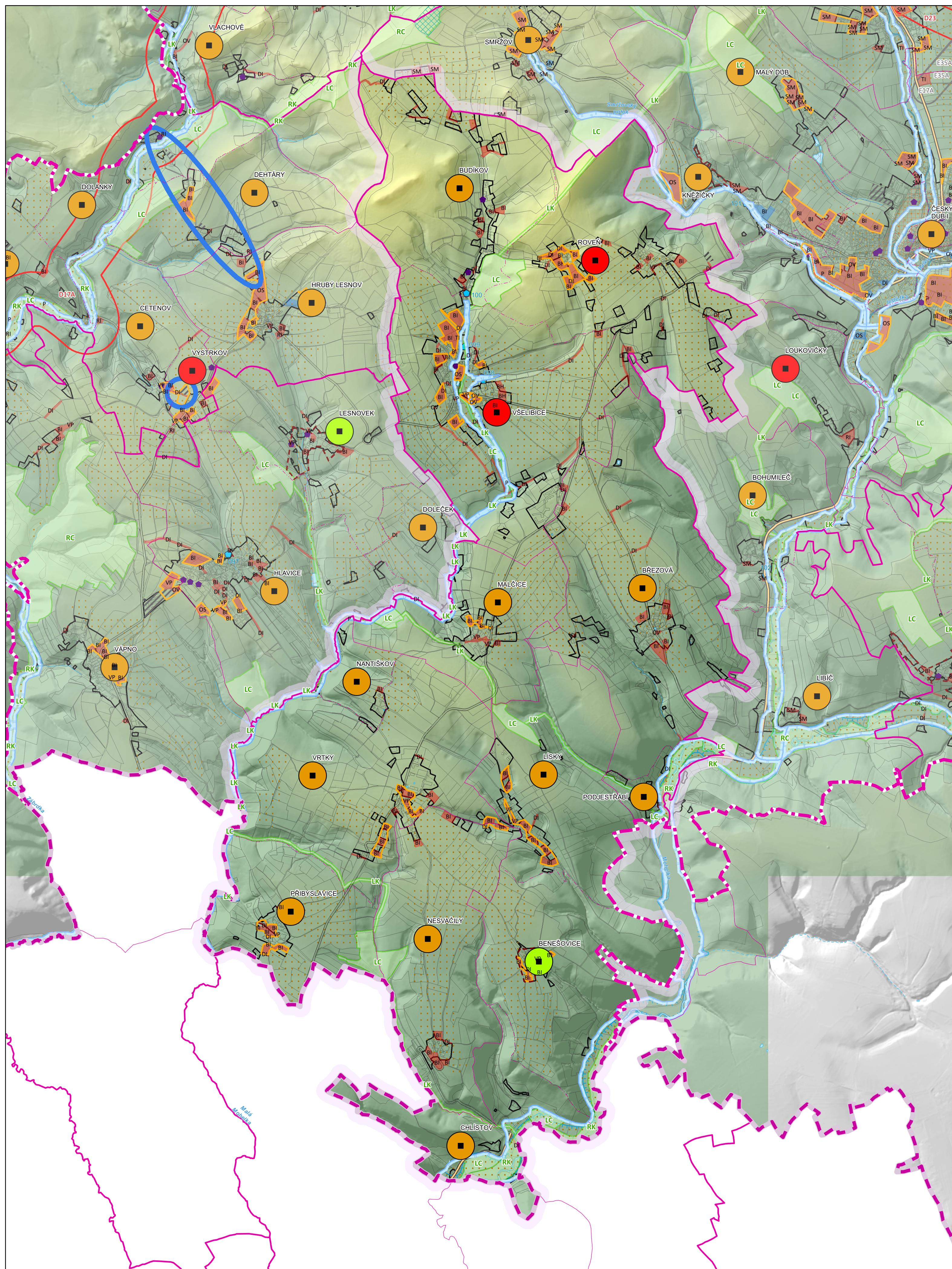
7. VÝKRES SÍDLA A KRAJINA

Obec Všelibice



1:17 000

0 0,75 1,5 km



ADMINISTRATIVNÍ HRANICE

- HRANICE VYBRANÉ OBCE
- HRANICE STÁTU
- HRANICE KRAJE
- HRANICE ORP
- HRANICE OBCE
- HRANICE KATASTRU
- HRANICE ČÁSTI OBCE

KORIDORY ŽUR

- KORIDOR PRO UMÍSTĚNÍ SILNIC I. A II. TŘÍDY DLE ŽUR LK - NÁVRH
- KORIDOR VVN 110KV A 400KV DLE ŽUR LK - NÁVRH

DOPRAVNÍ INFRASTRUKTURA

- MIMOÚROVŇŇOVÁ KŘÍŽOVATKA
- ŽELEZNIČNÍ STANICE/ZASTÁVKA
- CELESTÁTNÍ DRÁHA
- REGIONÁLNÍ DRÁHA
- SILNICE I. TŘÍDY
- SILNICE II. TŘÍDY
- SILNICE III. TŘÍDY

TECHNICKÁ INFRASTRUKTURA

- ELEKTRICKÉ VEDENÍ 400 KV
- ELEKTRICKÉ VEDENÍ 110-220 KV
- VTL PLYNOVOD

VYUŽITÍ ÚZEMÍ, URBANISMUS

- ZASTAVĚNÉ ÚZEMÍ
- ZASTAVITELNÉ PLOCHY PRO VÝROBU
- OSTATNÍ ZASTAVITELNÉ PLOCHY
- PLOCHY PŘESTAVBY
- OBLAST S DOCHOVANOU URBANISTICKOU STRUKTUROU
- HLAVNÍ IDENTIFIKOVANÉ ROZVOJOVÉ PROSTORY URBANIZACE
- RIZIKO SRŮSTÁNÍ OBČÍ

ANALÝZA ÚZEMÍ

- ŽELEZNIČNÍ STANICE/ZASTÁVKA - OKRUH 500 M
- ELEKTRICKÉ VEDENÍ VVN/ZVN - OKRUH 100 M
- SILNICE I/35 A MŮK - OKRUH 2 KM
- SILNICE I. TŘÍDY - OKRUH 500 M
- CHKO - OKRUH 2 KM

VODA V KRAJINĚ

- KRITICKÝ BOD
- PÁTEŘNÍ VODNÍ TOK
- STÁLÝ VODNÍ TOK
- OBČASNÝ VODNÍ TOK
- VODNÍ PLOCHA
- NIVA VODNÍHO TOKU
- ZÁPLAVOVÉ ÚZEMÍ (Q100)

PODKLADOVÁ MAPA

- KATASTRÁLNÍ MAPA - HRANICE PARCEL

- VYSOKÁ URBANISTICKÁ, ARCHITEKTONICKÁ A KRAJINÁŘSKÁ CENNOST SÍDLA
- URBANISTICKÁ, ARCHITEKTONICKÁ A KRAJINÁŘSKÁ CENNOST SÍDLA ČÁSTEČNĚ NARUŠENA NEBO POTENCIÁLNĚ NARUŠENA
- URBANISTICKÁ, ARCHITEKTONICKÁ A KRAJINÁŘSKÁ CENNOST SÍDLA NARUŠENA NEBO POTENCIÁLNĚ NARUŠENA

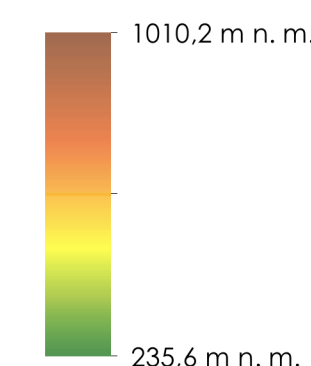
KULTURNĚ HISTORICKÉ CHARAKTERISTIKY

- NEMOVITÁ NÁRODNÍ KULTURNÍ PAMÁTKA
- NEMOVITÁ KULTURNÍ PAMÁTKA
- NEMOVITÁ NÁRODNÍ KULTURNÍ PAMÁTKA
- MĚSTSKÁ PAMÁTKOVÁ ZÓNA
- VESNICKÁ PAMÁTKOVÁ ZÓNA
- KRAJINNÁ PAMÁTKOVÁ ZÓNA

PŘÍRODA A

- NATURA 2000 - EVROPSKY VÝZNAMNÁ LOKALITA
- NATURA 2000 - PTAČÍ OBLAST
- CHKO
- MALOPLOŠNÁ ZVLÁŠTĚ CHRÁNĚNÁ ÚZEMÍ
- PŘÍRODNÍ PARK
- I. A II. TŘÍDA OCHRANY ZPF
- ÚZEMNÍ SYSTÉM EKOLOGICKÉ STABILITY

VÝŠKOVÉ ČLENĚNÍ



TÉMA	SÍDLA	POPIS
URBANISTICKÁ STRUKTURA ROZVOJ SÍDEL	Benešovice	Původní urbánní struktura je z velké části zachována.
	Všelibice	Zastavitelné plochy vhodným rozsahem doplňují stávající zástavbu, ale místy rozšiřují sídlo do volné krajiny. Navrhované plochy jsou v sídle ve střetu s hodnotami a limity území.
	Budíkov	Využitím zastavitelných ploch budou negativně dotčeny zájmy ochrany přírody a krajiny.
VÝZNAM VODNÍCH TOKŮ A JEJICH NIV V SÍDLĚ	Všelibice	Sídlo situované v prameni míšně Malé Moheky, která tvoří přírodní osu sídla a propojuje ho s okolní krajinou díky vzrostlé břehové vegetaci, její zastoupení v sídle ale není dostatečné. Vodní tok a jeho nivu je nutné respektovat a zachovat a posílovat jejich význam jakožto prvky zelené infrastruktury sídla a krajiny.
	CELKOVÉ HODNOCENÍ SÍDEL	
	Benešovice	Sídlo s dochovanou urbanistickou i půdorysnou strukturou, dochovanými objekty lidové architektury, harmonicky zapojené do krajinného rámce a s úměrně navrhávaným rozvojem.
	Březová	Sídlo s částečně přeměněnou urbanistickou i půdorysnou strukturou, průměrným zastoupením objektů lidové architektury, harmonicky zapojené do krajinného rámce a s úměrně navrhávaným rozvojem.
	Budíkov	Sídlo s částečně přeměněnou urbanistickou i půdorysnou strukturou, průměrným zastoupením objektů lidové architektury, harmonicky zapojené do krajinného rámce a s potenciálně rizikovým rozvojem.
	Chlístov	Sídlo s přeměněnou urbanistickou i půdorysnou strukturou, průměrným zastoupením objektů lidové architektury, harmonicky zapojené do krajinného rámce a s úměrně navrhávaným rozvojem.
	Lisky	Sídlo s částečně přeměněnou urbanistickou i půdorysnou strukturou, průměrným zastoupením objektů lidové architektury, s částečně narušeným zapojením sídla do krajinného rámce a s potenciálně rizikovým rozvojem.
	Malčice	Sídlo s částečně přeměněnou urbanistickou i půdorysnou strukturou, průměrným zastoupením objektů lidové architektury, harmonicky zapojené do krajinného rámce a s úměrně navrhávaným rozvojem.
	Nantškov	Sídlo s částečně přeměněnou urbanistickou i půdorysnou strukturou, průměrným zastoupením objektů lidové architektury, harmonicky zapojené do krajinného rámce a s úměrně navrhávaným rozvojem.
	Nesvačily	Sídlo s částečně přeměněnou urbanistickou i půdorysnou strukturou, průměrným zastoupením objektů lidové architektury, harmonicky zapojené do krajinného rámce a s potenciálně rizikovým rozvojem.
	Podještěbí	Sídlo s částečně přeměněnou urbanistickou i půdorysnou strukturou, průměrným zastoupením objektů lidové architektury, harmonicky zapojené do krajinného rámce a s potenciálně rizikovým rozvojem.
	Přibyslavice	Sídlo s částečně přeměněnou urbanistickou i půdorysnou strukturou, průměrným zastoupením objektů lidové architektury, harmonicky zapojené do krajinného rámce a s úměrně navrhávaným rozvojem.
	Řevň	Sídlo s přeměněnou urbanistickou i půdorysnou strukturou, nízkým zastoupením objektů lidové architektury, s narušeným zapojením sídla do krajinného rámce a s potenciálně rizikovým rozvojem.
	Vrky	Sídlo s částečně přeměněnou urbanistickou i půdorysnou strukturou, průměrným zastoupením objektů lidové architektury, s narušeným zapojením sídla do krajinného rámce a s potenciálně rizikovým rozvojem.
	Všelibice	Sídlo s přeměněnou urbanistickou i půdorysnou strukturou, nízkým zastoupením objektů lidové architektury, harmonicky zapojené do krajinného rámce a problematicky navrhávaným rozvojem.