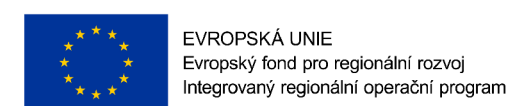


ÚZEMNÍ STUDIE KRAJINY ORP LIBEREC

7. VÝKRES SÍDLA A KRAJINA

Obec Chrástava

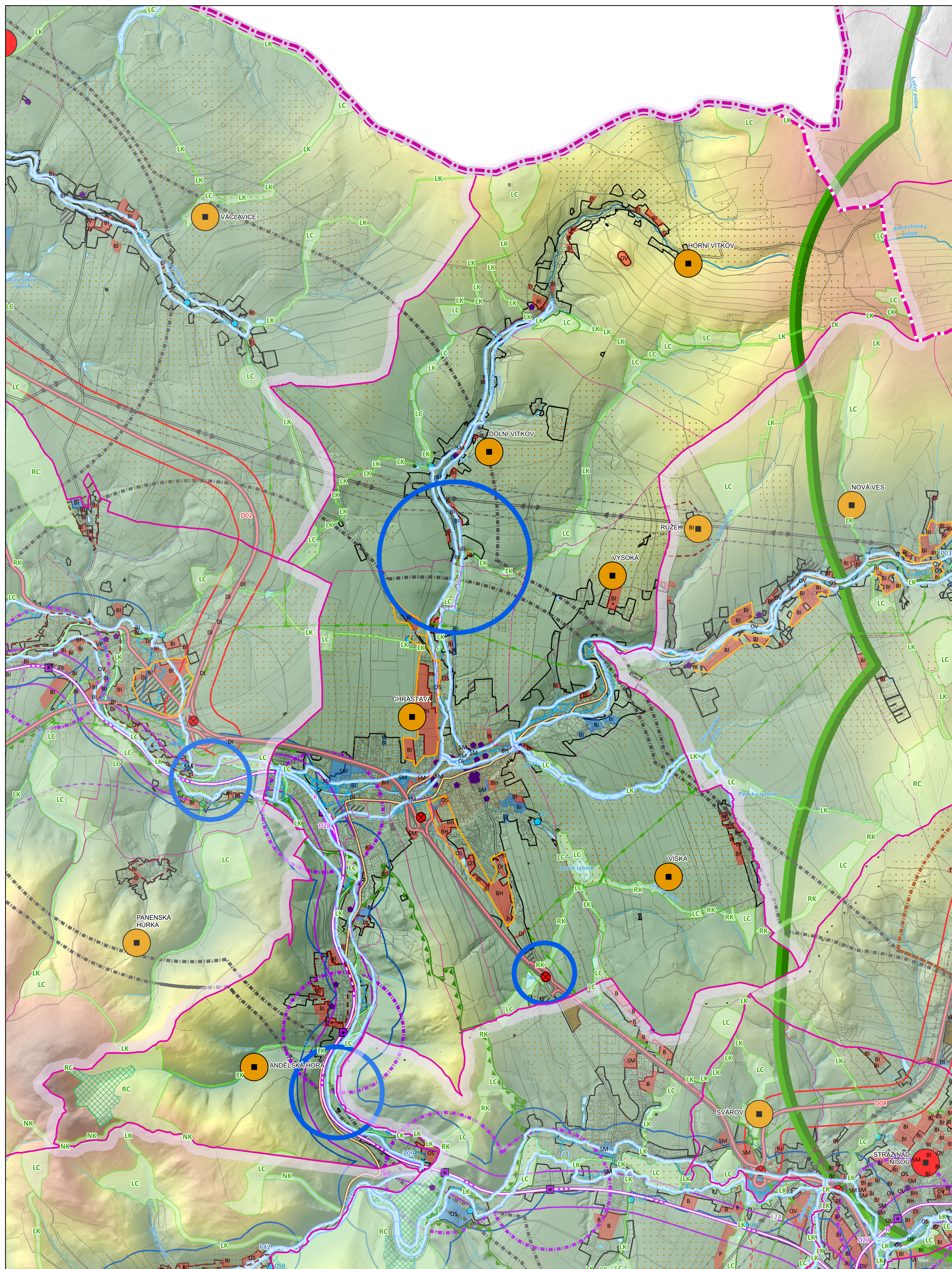


MINISTERSTVO
PRO MÍSTNÍ
ROZVOJ ČR



1:19 000

0 0,8 1,6 km



ADMINISTRATIVNÍ HRANICE

- HRANICE VYBRANNÉ OBCE
- HRANICE STÁTU
- HRANICE KRAJE
- HRANICE ORP
- HRANICE OBCE
- HRANICE KATASTRU
- HRANICE ČÁSTI OBCE

KORIDORY ZÚR

- KORIDOR PRO UMÍSTĚNÍ SILNIC I. A II. TŘÍDY DLE ZÚR LK - NÁVRH
- KORIDOR KOLEJOVÉ DOPRAVY DLE ZÚR LK - NÁVRH
- KORIDORY PPO A STAVEB DLE ZÚR LK - NÁVRH
- KORIDOR KOLEJOVÉ DOPRAVY DLE ZÚR LK - ÚZ. REZERVA
- KORIDOR PRO UMÍSTĚNÍ SILNIC II. TŘÍDY DLE ZÚR LK - ÚZ. REZERVA

DOPRAVNÍ INFRASTRUKTURA

- MIMOÚROVŇOVNÁ KŘÍŽOVATKA
- ŽELEZNIČNÍ STANICE/ZASTÁVKA
- CELOSTÁTNÍ DRÁHA
- REGIONÁLNÍ DRÁHA
- SILNICE I. TŘÍDY
- SILNICE II. TŘÍDY
- SILNICE III. TŘÍDY

TECHNICKÁ INFRASTRUKTURA

- ELEKTRICKÉ VEDENÍ 400 KV
- ELEKTRICKÉ VEDENÍ 110-220 KV
- VTL PLYNOVOD

VYUŽITÍ ÚZEMÍ, URBANISMUS

- ZASTAVĚNÉ ÚZEMÍ
- ZASTAVITELNÉ PLOCHY PRO VÝROBU
- OSTATNÍ ZASTAVITELNÉ PLOCHY
- PLOCHY PŘESTAVBY
- OBLAST S DOCHOVANOU URBANISTICKOU STRUKTUROU
- HLAVNÍ IDENTIFIKOVANÉ ROZVOJOVÉ PROSTORY URBANIZACE
- RIZIKO SRŮSTÁNÍ OBCÍ

ANALÝZA ÚZEMÍ

- ŽELEZNIČNÍ STANICE/ZASTÁVKA - OKRUH 500 M
- ELEKTRICKÉ VEDENÍ VVN/ZVN - OKRUH 100 M
- SILNICE I/35 A MŮK - OKRUH 2 KM
- SILNICE I. TŘÍDY - OKRUH 500 M
- CHKO - OKRUH 2 KM

VODA V KRAJINĚ

- KRITICKÝ BOD
- PÁTEŘNÍ VODNÍ TOK
- STÁLÝ VODNÍ TOK
- OBČASNÝ VODNÍ TOK
- VODNÍ PLOCHA
- NIVA VODNÍHO TOKU
- ŽÁPLAVOVÉ ÚZEMÍ (Q100)

PODKLADOVÁ MAPA

- KATASTRÁLNÍ MAPA - HRANICE PARCEL

- URBANISTICKÁ, ARCHITEKTONICKÁ A KRAJINÁŘSKÁ CENNOST SÍDLA ČÁSTEČNĚ NARUŠENA NEBO POTENCIÁLNĚ NARUŠENA
- URBANISTICKÁ, ARCHITEKTONICKÁ A KRAJINÁŘSKÁ CENNOST SÍDLA NARUŠENA NEBO POTENCIÁLNĚ NARUŠENA

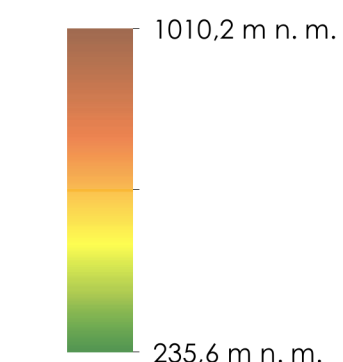
KULTURNĚ HISTORICKÉ CHARAKTERISTIKY

- NEMOVITÁ NÁRODNÍ KULTURNÍ PAMÁTKA
- NEMOVITÁ KULTURNÍ PAMÁTKA
- NEMOVITÁ NÁRODNÍ KULTURNÍ PAMÁTKA
- MĚSTSKÁ PAMÁTKOVÁ ZÓNA
- VEŠNICKÁ PAMÁTKOVÁ ZÓNA
- KRAJINNÁ PAMÁTKOVÁ ZÓNA

PŘÍRODA A KRAJINA

- NATURA 2000 - EVROPSKY VÝZNAMNÁ LOKALITA
- NATURA 2000 - PTAČÍ OBLAST
- CHKO
- MALOPLOŠNÁ ZVLÁŠTĚ CHRÁNĚNÁ ÚZEMÍ
- PŘÍRODNÍ PARK
- I. A II. TŘÍDA OCHRANY ZPF
- ÚZEMNÍ SYSTÉM EKOLOGICKÉ STABILITY

VÝŠKOVÉ ČLENĚNÍ



TÉMA	SÍDLO	POPIS
URBANISTICKÁ STRUKTURA ROZVOJU SÍDLA	Andělská hora	Dochovaná urbanistická struktura vesnického sídla na uliční síti renesančního města.
	Víska	Odhadovaná rozvojová oblast s vazbou na Libereckou aglomeraci; Bedřichovský les (předpokládány rekreační potenciál) obklopený ze tří stran intenzivní zástavbou.
	Andělská hora	Zastavitelné plochy zasahující nevhodně do krajiny a to především na severu sídla. V obci je několik volných prouků, které lze k rozvoji využít vhodně. Využitím zastavitelných ploch budou negativně dotčeny zájmy ochrany přírody a krajiny;
RIZIKO SRŮSTÁNÍ SÍDLA	Dolní Vítkov - Dolní Chrástava	Sídlo harmonicky zapojené do krajiny. Potřeba zachování krajinného předělu mezi Dolním Vítkovem a Dolní Chrástavou.
	Andělská Hora - Chrástava	Potřeba zachování krajinného předělu mezi zástavbou Andělské Hory a Chrástavou.
	Chrástava - Liberec	Předěl zástavby kolem MŮK, potřeba regulace a omezení případného rozvoje, zachování předělu s významem identitu území Chrástavy, území a traktví - rizikové z hlediska zájmu investorů o zástavbu výrobní skladovacího zařízení.
	Býč Kostel nad Nisou - Chrástava	Postupné rozšiřování výrobního areálu Chrástavy na území Bílého Kostela. Platný ÚP nenavrhuje další rozšiřování v této oblasti. Potřeba zachovat z několika důvodů: Např. - prostor se nachází na území nivky Lužická Nisa a mohlo by docházet ke srůstání obcí při silnici I/35 k MŮK, kde je ÚP navržena rozvojová výrobní plocha mezi sídlem Býč Kostel a MŮK.
VZTAH BROWNIELDS ÚČC KRAJINĚ	Andělská hora	Na jihu území na okraji odložené lokality se nachází BF průmyslového areálu. Vzhledem k charakteru sídla (samoty) BF zásadně nenarušuje jeho půdorysnou strukturu.
	Dolní Vítkov	Na východě území se nachází BF zemědělského areálu. BF leží ve volné krajině.
VÝZNAM VODNÍCH TOKŮ A JEJICH NIVY SÍDLA	Horní Chrástava	Na severním okraji sídla v ohybu Jejiče se nachází BF průmyslového areálu. BF leží v odložené poloze vůči městu mimo jeho půdorysnou strukturu.
	Andělská hora	Sídlo situované na soutoku Jejiče a Lužické Nisy je datších soutoků: Jejiče s Vítkovským potočkem. Jitřím potočkem a Chrástavským potočkem. které tvoří přírodní osy sídla a propojují ho tak s okolní krajinou díky vzrostlé břehové vegetaci, ta se však nenachází v celé délce toku, zejména na Jejiči je z důvodu absence význam přírodní osy seřfen. Vodní toky a jejich nivky je nutné respektovat a zachovat a posilovat jejich význam jakožto prvky zelené infrastruktury sídla i krajiny.
CELKOVÉ HODNOCENÍ SÍDLA	Andělská hora	Sídlo s dochovanou urbanistickou i půdorysnou s strukturou, dochovanými objekty lidové architektury, harmonicky zapojené do krajinného rámce a s problematikou navrhávaným rozvojem.
	Dolní Vítkov	Sídlo s částečně přeměněnou urbanistickou i půdorysnou s strukturou, průměrným zastupením objektů lidové architektury, s částečně narušeným zapojením sídla do krajinného rámce a s uměrně navrhávaným rozvojem.
SUK CHráSTAVA	SUK Chrástava	Sídlo s částečně přeměněnou urbanistickou i půdorysnou s strukturou, dochovanými objekty lidové architektury, s částečně narušeným zapojením sídla do krajinného rámce a s uměrně navrhávaným rozvojem.
	SUK Chrástava	Sídlo s částečně přeměněnou urbanistickou i půdorysnou s strukturou, dochovanými objekty lidové architektury, s částečně narušeným zapojením sídla do krajinného rámce a s uměrně navrhávaným rozvojem.
	Víska	Sídlo s přeměněnou urbanistickou i půdorysnou s strukturou, nízkým zastupením objektů lidové architektury, s částečně narušeným zapojením sídla do krajinného rámce a s uměrně navrhávaným rozvojem.
SUK VYSOKÁ	Vysoká	Sídlo s přeměněnou urbanistickou i půdorysnou s strukturou, nízkým zastupením objektů lidové architektury, s částečně narušeným zapojením sídla do krajinného rámce a s uměrně navrhávaným rozvojem.
	Vysoká	Sídlo s přeměněnou urbanistickou i půdorysnou s strukturou, nízkým zastupením objektů lidové architektury, s částečně narušeným zapojením sídla do krajinného rámce a s uměrně navrhávaným rozvojem.