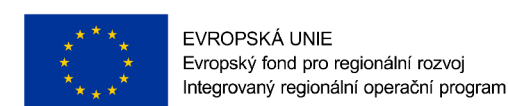


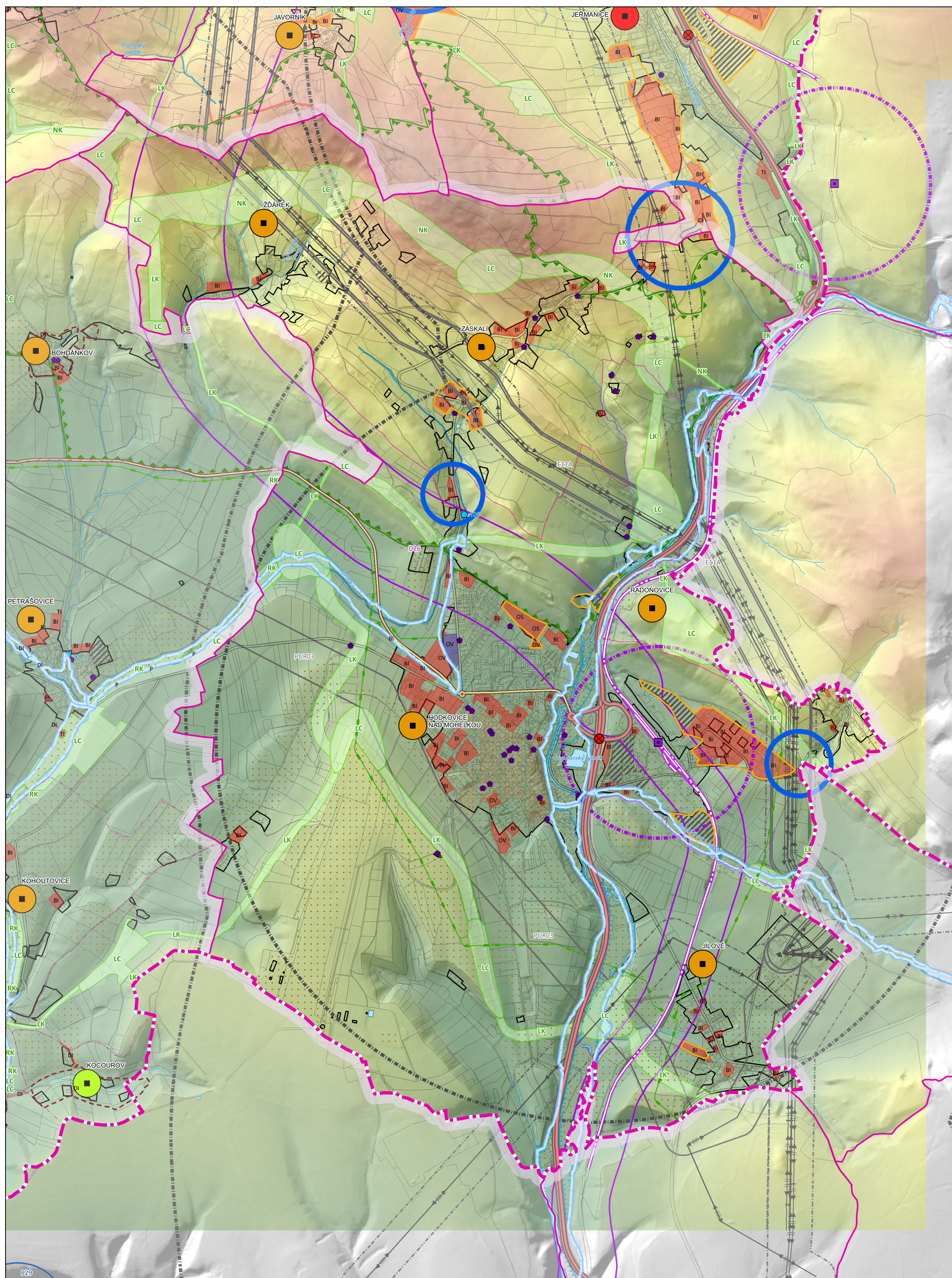
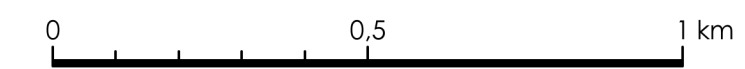
ÚZEMNÍ STUDIE KRAJINY ORP LIBEREC

7. VÝKRES SÍDLA A KRAJINA

Obec Hodkovice nad Mohelkou



1:12 000



ADMINISTRATIVNÍ HRANICE

- HRANICE VYBRANNÉ OBCE
- HRANICE STÁTU
- HRANICE KRAJE
- HRANICE ORP
- HRANICE OBCE
- HRANICE KATASTRU
- HRANICE ČÁSTI OBCE

KORIDORY ZŮR

- KORIDOR KOLEJOVÉ DOPRAVY DLE ZŮR LK - NÁVRH
- KORIDOR VVN 110KV A 400KV DLE ZŮR LK - NÁVRH
- KORIDORY PPO A STAVEB DLE ZŮR LK - NÁVRH

DOPRAVNÍ INFRASTRUKTURA

- MIMOÚROVŇOVÁ KŘÍŽOVATKA
- ŽELEZNIČNÍ STANICE/ZASTÁVKA
- CELOSTÁTNÍ DRÁHA
- REGIONÁLNÍ DRÁHA
- SILNICE I. TŘÍDY
- SILNICE II. TŘÍDY
- SILNICE III. TŘÍDY

TECHNICKÁ INFRASTRUKTURA

- ELEKTRICKÉ VEDENÍ 400 KV
- ELEKTRICKÉ VEDENÍ 110-220 KV
- VTL PLYNOVOD

VYUŽITÍ ÚZEMÍ, URBANISMUS

- ZASTAVĚNÉ ÚZEMÍ
- ZASTAVITELNÉ PLOCHY PRO VÝROBU
- OSTATNÍ ZASTAVITELNÉ PLOCHY
- PLOCHY PŘESTAVBY
- OBLAST S DOCHOVANOU URBANISTICKOU STRUKTUROU
- HLAVNÍ IDENTIFIKOVANÉ ROZVOJOVÉ PROSTORY URBANIZACE
- RIZIKO SRŮSTÁNÍ OBCÍ

ANALÝZA ÚZEMÍ

- ŽELEZNIČNÍ STANICE/ZASTÁVKA - OKRUH 500 M
- ELEKTRICKÉ VEDENÍ VVN/ZVN - OKRUH 100 M
- SILNICE I/35 A MŮK - OKRUH 2 KM
- SILNICE I. TŘÍDY - OKRUH 500 M
- CHKO - OKRUH 2 KM

VODA V KRAJINĚ

- KRITICKÝ BOD
- PÁTEŘNÍ VODNÍ TOK
- STÁLÝ VODNÍ TOK
- OBČASNÝ VODNÍ TOK
- VODNÍ PLOCHA
- NIVA VODNÍHO TOKU
- ZÁPLAVOVÉ ÚZEMÍ (Q100)

PODKLADOVÁ MAPA

- KATASTRÁLNÍ MAPA - HRANICE PARCEL

- VYSOKÁ URBANISTICKÁ, ARCHITEKTONICKÁ A KRAJINÁŘSKÁ CENNOST SÍDLA
- URBANISTICKÁ, ARCHITEKTONICKÁ A KRAJINÁŘSKÁ CENNOST SÍDLA ČÁSTEČNĚ NARUŠENA NEBO POTENCIÁLNĚ NARUŠENA
- URBANISTICKÁ, ARCHITEKTONICKÁ A KRAJINÁŘSKÁ CENNOST SÍDLA NARUŠENA NEBO POTENCIÁLNĚ NARUŠENA

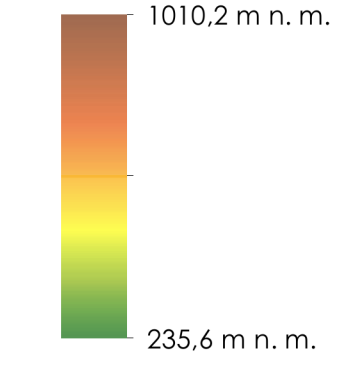
KULTURNĚ HISTORICKÉ CHARAKTERISTIKY

- NEMOVITÁ NÁRODNÍ KULTURNÍ PAMÁTKA
- NEMOVITÁ KULTURNÍ PAMÁTKA
- NEMOVITÁ NÁRODNÍ KULTURNÍ PAMÁTKA
- MĚSTSKÁ PAMÁTKOVÁ ZÓNA
- VESNICKÁ PAMÁTKOVÁ ZÓNA
- KRAJINNÁ PAMÁTKOVÁ ZÓNA

PŘÍRODA A KRAJINA

- NATURA 2000 - EVROPSKY VÝZNAMNÁ LOKALITA
- NATURA 2000 - PTAČÍ OBLAST
- CHKO
- MALOPLOŠNÁ ZVLÁŠTĚ CHRÁNĚNÁ ÚZEMÍ
- PŘÍRODNÍ PARK
- I. A II. TŘÍDA OCHRANY ZPF
- ÚZEMNÍ SYSTÉM EKOLOGICKÉ STABILITY

VÝŠKOVÉ ČLENĚNÍ



TÉMA	SÍDLA	POPIS
ROZVOJ SÍDEL	Hodkovice nad Mohelkou Zaskali	Rozsah zastavitelných ploch s ohledem na velikost sídla, jeho význam a polohu v rámci rozvojové oblasti ROBI při D35 je přiměřený. Některé zastavitelné plochy se dostávají do kolize s hodnotami v území. Zastavitelné plochy zasahují nepřiměřeně do krajiny a jsou vymezeny na exponovaných místech ve východní části sídla. Využitím zastavitelných ploch budou negativně dotčeny zájmy ochrany přírody a krajiny.
RIZIKO SRŮSTÁNÍ SÍDEL	Hodkovice - Zaskali Hodkovice - Radonovice Zaskali - Jermánice	V případě naplnění rozvoje by mohlo nastat riziko pro srůstání sídel Hodkovice a Zaskali. Tento přírodní předěl je zapotřebí zachovat. Potřeba zachování krajinného předělu mezi zástavbou Hodkovice a Radonovic. Potřeba zachování krajinného předělu mezi zástavbou Jermánice a Zaskali.
VZTAH BROWNFIELDS ÚČÍ KRAJINĚ	Hodkovice nad Mohelkou	Na jižním okraji území se nachází BF bývalé odtřavní, BF leží ve volné krajině.
VÝZNAM VODNÍCH TOKŮ A JEJICH NIVY SÍDLA	Hodkovice nad Mohelkou	Sídlo situované na soutoku Mohelky a Bezděčského potoka, které tvoří přírodní osy sídla a propojují ho tak s okolní krajinou díky urostlé břehové vegetaci. Vodní toky a jejich nivy je nutné respektovat a zachovat a posilovat jejich význam jakožto prvky zelené infrastruktury sídla i krajiny.
CELKOVÉ HODNOCENÍ SÍDEL	SUK Hodkovice nad Mohelkou Jilové Radonovice Zaskali Zdárek	SUK Hodkovice nad Mohelkou Sídlo s částečně přeměněnou urbanistickou i půdorysnou strukturou, dochovanými objekty lidové architektury, s částečně narušeným zapojením sídla do krajinného rámce a problematiky navzájemným rozvojem. Jilové Sídlo s přeměněnou urbanistickou i půdorysnou strukturou, nízkým zastoupením objektů lidové architektury, s částečně narušeným zapojením sídla do krajinného rámce a s úměrně navzájemným rozvojem. Radonovice Sídlo s přeměněnou urbanistickou i půdorysnou strukturou, nízkým zastoupením objektů lidové architektury, harmonicky zapojené do krajinného rámce a s úměrně navzájemným rozvojem. Zaskali Sídlo s částečně přeměněnou urbanistickou i půdorysnou strukturou, průměrným zastoupením objektů lidové architektury, harmonicky zapojené do krajinného rámce a s problematikou navzájemným rozvojem. Zdárek Sídlo s částečně přeměněnou urbanistickou i půdorysnou strukturou, nízkým zastoupením objektů lidové architektury, harmonicky zapojené do krajinného rámce a s potenciálně rizikovým rozvojem.