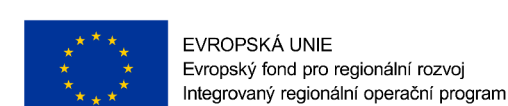


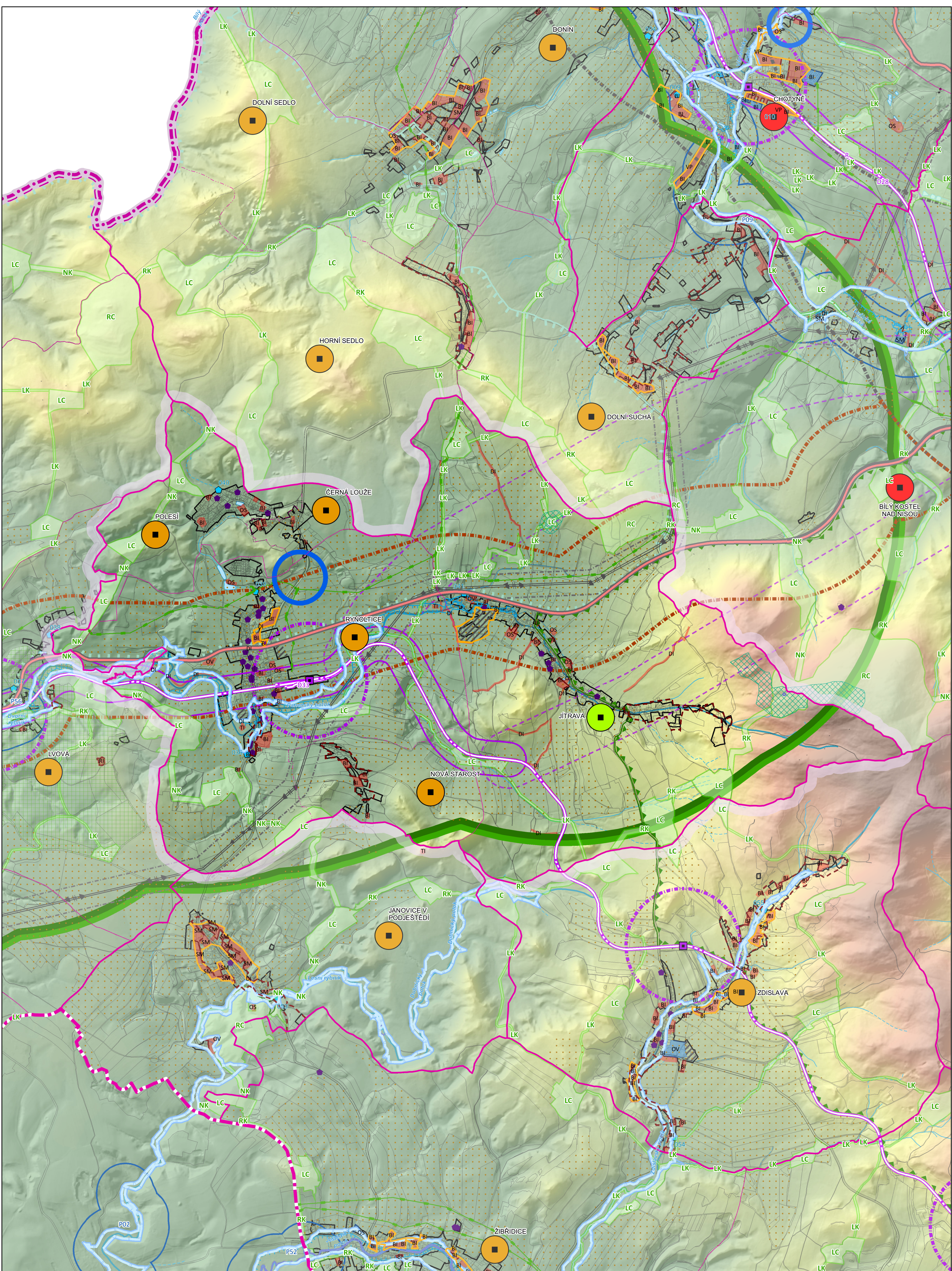
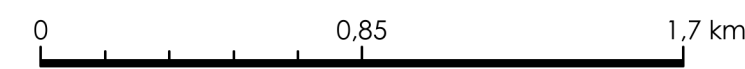
ÚZEMNÍ STUDIE KRAJINY ORP LIBEREC

7. VÝKRES SÍDLA A KRAJINA

Obec Rynoltice



1:20 000



ADMINISTRATIVNÍ HRANICE

- HRANICE VYBRANNÉ
- HRANICE STÁTŮ
- HRANICE KRAJE
- HRANICE ORP
- HRANICE OBCE
- HRANICE KATASTRU
- HRANICE ČÁSTI

KORIDORY ZŮR

- KORIDOR KOLEJOVÉ DOPRAVY DLE ZŮR LK - NÁVRH
- KORIDORY PPO A STAVEB DLE ZŮR LK - NÁVRH
- KORIDOR KOLEJOVÉ DOPRAVY DLE ZŮR LK - ÚZ. REZERVA

DOPRAVNÍ INFRASTRUKTURA

- MIMOÚROVNOŇOVÁ KŘÍŽOVATKA
- ŽELEZNIČNÍ STANICE/ZASTÁVKA
- CELOSTÁTNÍ DRÁHA
- REGIONÁLNÍ DRÁHA
- SILNICE I. TŘÍDY
- SILNICE II. TŘÍDY
- SILNICE III. TŘÍDY

TECHNICKÁ INFRASTRUKTURA

- ELEKTRICKÉ VEDENÍ 400 KV
- ELEKTRICKÉ VEDENÍ 110-220 KV
- VTL PLYNOVOD

VYUŽITÍ ÚZEMÍ, URBANISMUS

- ZASTAVĚNÉ ÚZEMÍ
- ZASTAVITELNÉ PLOCHY PRO VÝROBU
- OSTATNÍ ZASTAVITELNÉ PLOCHY
- PLOCHY PŘESTAVBY
- OBLAST S DOCHOVANOU URBANISTICKOU STRUKTUROU
- HLAVNÍ IDENTIFIKOVANÉ ROZVOJOVÉ PROSTORY URBANIZACE
- RIZIKO SRŮSTÁNÍ OBCÍ

ANALÝZA ÚZEMÍ

- ŽELEZNIČNÍ STANICE/ZASTÁVKA - OKRUH 500 M
- ELEKTRICKÉ VEDENÍ VVN/ZVN - OKRUH 100 M
- SILNICE I/35 A MŮK - OKRUH 2 KM
- SILNICE I. TŘÍDY - OKRUH 500 M
- CHKO - OKRUH 2 KM

VODA V KRAJINĚ

- KRITICKÝ BOD
- PÁTEŘNÍ VODNÍ TOK
- STÁLÝ VODNÍ TOK
- OBČASNÝ VODNÍ TOK
- VODNÍ PLOCHA
- NIVA VODNÍHO TOKU
- ŽÁPLAVOVÉ ÚZEMÍ (Q100)

PODKLADOVÁ MAPA

- KATASTRÁLNÍ MAPA - HRANICE PARCEL

- VYSOKÁ URBANISTICKÁ, ARCHITEKTONICKÁ A KRAJINÁRSKÁ CENNOST SÍDLA
- URBANISTICKÁ, ARCHITEKTONICKÁ A KRAJINÁRSKÁ CENNOST SÍDLA ČÁSTEČNĚ NARUŠENA NEBO POTENCIÁLNĚ NARUŠENA
- URBANISTICKÁ, ARCHITEKTONICKÁ A KRAJINÁRSKÁ CENNOST SÍDLA NARUŠENA NEBO POTENCIÁLNĚ NARUŠENA

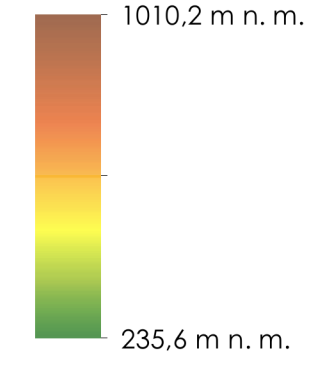
KULTURNĚ HISTORICKÉ CHARAKTERISTIKY

- NEMOVITÁ NÁRODNÍ KULTURNÍ PAMÁTKA
- NEMOVITÁ KULTURNÍ PAMÁTKA
- NEMOVITÁ NÁRODNÍ KULTURNÍ PAMÁTKA
- MĚSTSKÁ PAMÁTKOVÁ ZÓNA
- VESNICKÁ PAMÁTKOVÁ ZÓNA
- KRAJINNÁ PAMÁTKOVÁ ZÓNA

PŘÍRODA A KRAJINA

- NATURA 2000 - EVROPSKY VÝZNAMNÁ LOKALITA
- NATURA 2000 - PTAČÍ OBLAST
- CHKO
- MALOPOŠNÁ ZVLÁŠTĚ CHRÁNĚNÁ ÚZEMÍ
- PŘÍRODNÍ PARK
- ÚZEMNÍ SYSTÉM EKOLOGICKÉ STABILITY
- I. A II. TŘÍDA OCHRANY ZPF

VÝŠKOVÉ ČLENĚNÍ



TÉMA	SÍDLA	POPIS
URBANISTICKÁ STRUKTURA	Jitřava	Sídlo bylo na severní straně orámováno rychlostní komunikací I/13, která částečně narušila i původní strukturu zastavby a zamezila další rozvoj severním směrem. Původní urbaní struktura je v obci dobře čitelná a to zejména v její východní části. Novodobá zastavba postupně zaplňuje proluky v liniové povaze zastavby.
	Rynoltice	Poměrně dochovaná urbaní struktura je narušena v místech protínání hlavní komunikace a železnice.
	Nová Starost	Urbanistická struktura původní vsi je v rámci zastavby zachována. Část původních stavení je přestavěna a lokálně je doplněno několika novodobými objekty.
ROZVOJ SÍDEL	Jitřava	V areálu pro rozšíření zemědělského podniku dochází ke střetu s BPE I. a II. třídy a zároveň k rozšiřování sídla do krajiny.
RIZIKO SRŮSTÁNÍ SÍDEL	Rynoltice - Černá Louže	V případě velkého rozvoje by mohlo nastat riziko pro srůstání sídel Rynoltice a Černá Louže. Tento přírodní předěl je započítán zachovat.
VZTAH BROWNFIELD	Rynoltice	Na východním okraji sídla se nachází BF průmyslového areálu, Bf částečně vystupuje způsoby struktury sídla.
VÝZNAM VODNÍCH TOKŮ A JEJICH NIV V SÍDLĚ	Jitřava	Sídlo situované na Panenském potoce, který tvoří přírodní horizontální osu sídla a propojuje ho s okolní krajinou, význam osy je však seifen nízkým zastoupením břehové vegetace. Vodní tok a jeho nivu je nutné respektovat a zachovat a posílat jejich význam jakožto prvky zelené infrastruktury sídla i krajiny.
CELKOVÉ HODNOCENÍ SÍDEL	Černá Louže	Sídlo s částečně přetměněnou urbanistickou i půdorysnou strukturou, průměrným zastoupením objektů lidové architektury, harmonicky zapojené do krajinného rámce a s uměřeným navržným rozvojem.
	Jitřava	Sídlo s částečně přetměněnou urbanistickou i půdorysnou strukturou, dochovanými objekty lidové architektury, harmonicky zapojené do krajinného rámce a s uměřeným navržným rozvojem.
	Nová Starost	Sídlo s částečně přetměněnou urbanistickou i půdorysnou strukturou, dochovanými objekty lidové architektury, harmonicky zapojené do krajinného rámce a s uměřeným navržným rozvojem.
	Polesí	Sídlo s částečně přetměněnou urbanistickou i půdorysnou strukturou, dochovanými objekty lidové architektury, s částečně narušeným zapojením sídla do krajinného rámce a s potenciálně rizikovým rozvojem.
	Rynoltice	Sídlo s částečně přetměněnou urbanistickou i půdorysnou strukturou, dochovanými objekty lidové architektury, s částečně narušeným zapojením sídla do krajinného rámce a s potenciálně rizikovým rozvojem.