

MAGISTRÁT MĚSTA LIBEREC  
 Odbor hlavního architekta  
**OVĚŘENO**  
 18-05-2018  
 Č. j.: *441/17/2017/ML/2-140P*

NÁZEV AKCE:	STAVEBNÍK:	VYPRACOVAL:	STUPEŇ:	ČÁST:	NÁZEV VÝKRESU:	Č. VÝKRESU:
SOUBOR 3 RD+9 VILADOMŮ "Viladomy VESEC" ul. Doubská, Liberec-Vesec, k.ú.Vesec u Liberce	KAHORO s.r.o. – Karel Pytloun Humpolecká 1886/26, Krč, 140 00 Praha	ING.ARCH. ONDŘEJ NOVOSAD	KOMPLEXNÍ ŘEŠENÍ LOKALITY 12 / 2017			



**LEGENDA ZNAČENÍ:**

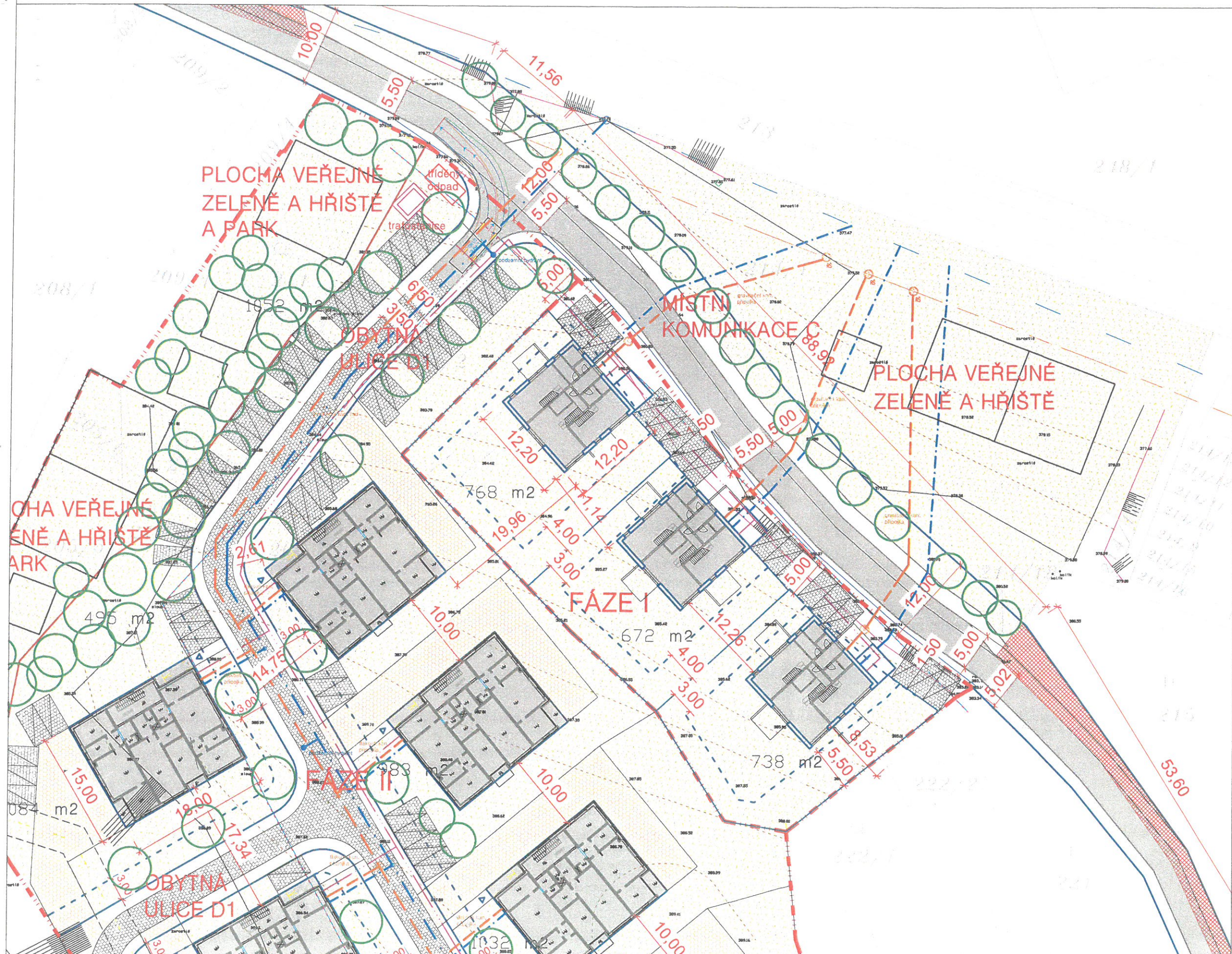
- HRANICE ŘEŠENÉHO POZEMKU
- OBRYŠ 1.NP NAVRHOVANÝCH OBJEKTŮ
- REGULAČNÍ ČÁRY
- ZPEVNĚNÁ PLOCHA-PARKOVÁNÍ  
BETONOVÁ DLAŽBA POJÍZDNÁ
- ZPEVNĚNÁ PLOCHA-KOMUNIKACE  
BETONOVÁ DLAŽBA ZATRAVŇOVACÍ POJÍZDNÁ
- ZELENÁ PLOCHA-KOMUNIKACE
- ZPEVNĚNÁ PLOCHA-TERASY  
BETONOVÁ DLAŽBA POCHOZÍ
- PLOCHA KOMUNIKACE - ASFALTOVÝ POVRCH
- NOVÉ OPLOCENÍ DO V.1,5M
- VÝSADBA

**LEGENDA SÍTÍ:**

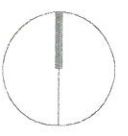
- stávající:**
- stávající stoka splaškové kanalizace
  - stávající přípojky jednotné kanalizace
  - stávající veřejný vodovodní řad
  - stávající podzemní vedení elektro NN do 1KV
  - stávající podzemní vedení elektro VN do 35KV
- navrhované:**
- navrhovaná kanalizační přípojka a kan. řad
  - stávající přípojky splaškové kanalizace
  - navrhované potrubí dešťové kanalizace
  - navrhovaná vodovodní přípojka a vod. řad
  - navrhované vedení elektro NN



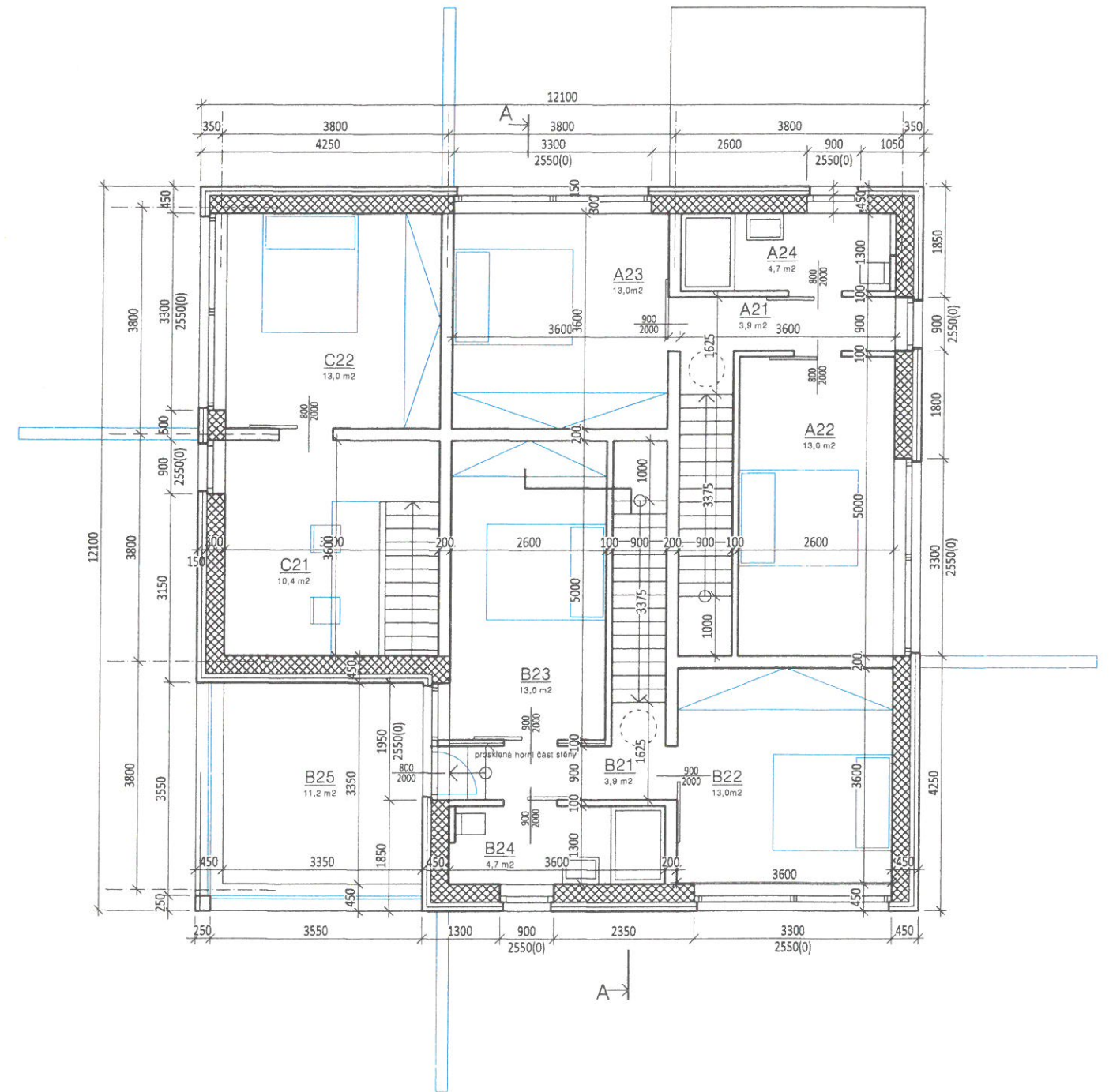
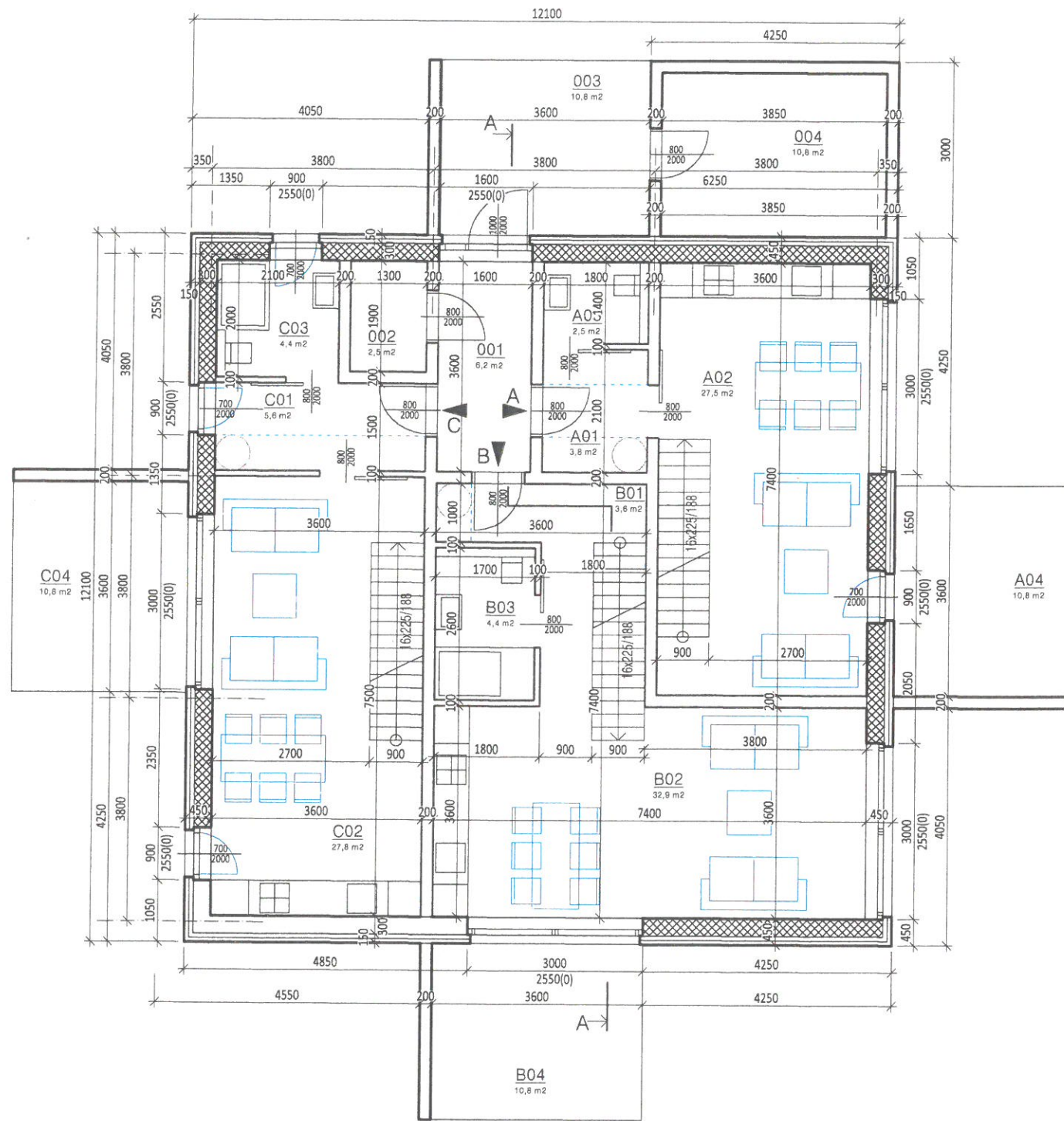
NÁZEV AKCE:	STAVEBNÍK:	VYPRACOVAL:	STUPEŇ:	ČÁST:	NÁZEV VÝKRESU:	Č. VÝKRESU:
SOUBOR 3 RD+9 VILADOMŮ "Viladomy VESEC" ul. Doubská, Liberec-Vesec, k.ú.Vesec u Liberce	KAHORO s.r.o. – Karel Pytloun Humpolecká 1886/26, Krč, 140 00 Praha	ING.ARCH. ONDŘEJ NOVOSAD	KOMPLEXNÍ ŘEŠENÍ LOKALITY 12 / 2017	SITUACE	KOORDINAČNÍ SITUACE - FÁZE I , II	



- LEGENDA ZNAČENÍ:**
- HRANICE ŘEŠENÉHO POZEMKU
  - OBRYSY 1.NP NAVRHOVANÝCH OBJEKTŮ
  - REGULAČNÍ ČARY
  - ZPEVNĚNÁ PLOCHA-PARKOVÁNÍ  
BETONOVÁ DLAŽBA POJIZDNÁ
  - ZPEVNĚNÁ PLOCHA-KOMUNIKACE  
BETONOVÁ DLAŽBA ZATRAVŇOVACÍ POJIZDNÁ
  - ZELENÁ PLOCHA-KOMUNIKACE
  - ZPEVNĚNÁ PLOCHA-TERASY  
BETONOVÁ DLAŽBA POCHOZÍ
  - PLOCHA KOMUNIKACE - ASFALTOVÝ POVRCH
  - NOVÉ OPLOCENÍ DO V.1,5M
  - VÝSADBA
- LEGENDA SÍTÍ:**
- stávající:**
- stávající stoka splaškové kanalizace
  - stávající přípojky jednotné kanalizace
  - stávající veřejný vodovodní řád
  - stávající podzemní vedení elektro NN do 1kV
  - stávající podzemní vedení elektro VN do 35kV
- navrhované:**
- navrhovaná kanalizační přípojka a kan. řád
  - stávající přípojky splaškové kanalizace
  - navrhované potrubí dešťové kanalizace
  - navrhovaná vodovodní přípojka a vod. řád
  - navrhované vedení elektro NN

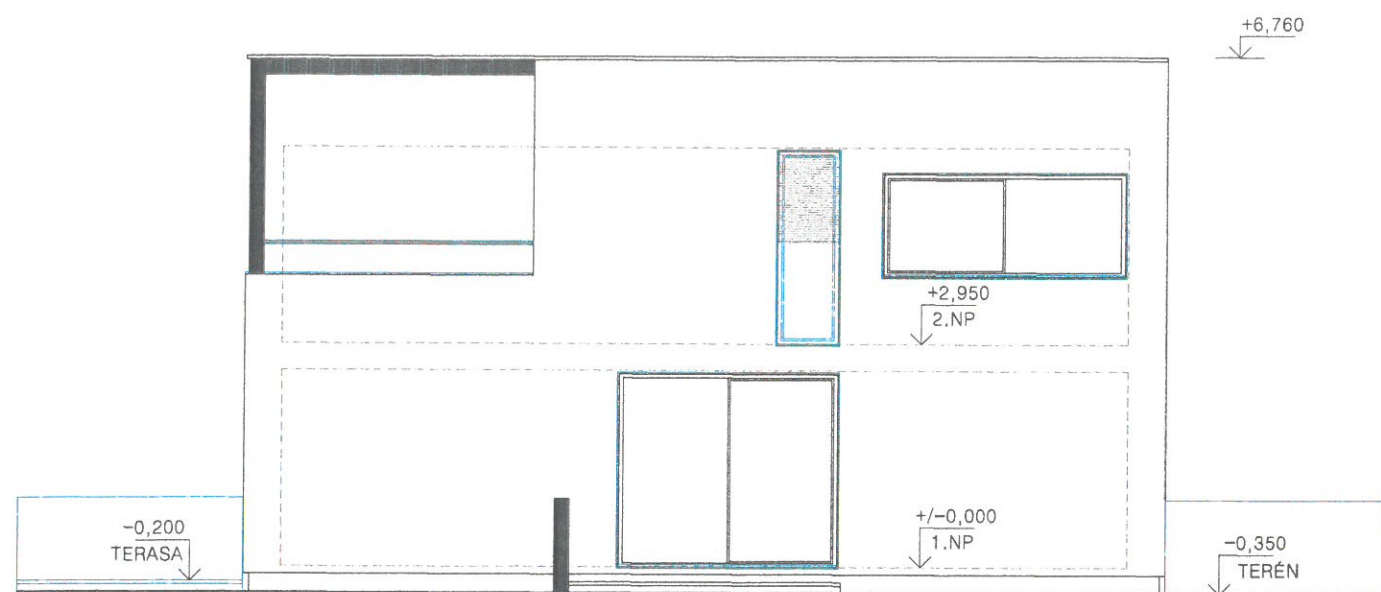


NÁZEV AKCE:	STAVEBNÍK:	VYPRACOVAL:	STUPEŇ:	ČÁST:	NÁZEV VÝKRESU:	Č. VÝKRESU:
SOUBOR 3 RD+9 VILADOMŮ "Viladomy VESEC" ul. Doubská, Liberec-Vesec, k.ú.Vesec u Liberce	KAHORO s.r.o. – Karel Pytloun Humpolecká 1886/26, Krč, 140 00 Praha	ING.ARCH. ONDŘEJ NOVOSAD	KOMPLEXNÍ ŘEŠENÍ LOKALITY 12 / 2017	SITUACE	KOORDINAČNÍ SITUACE - FÁZE I	

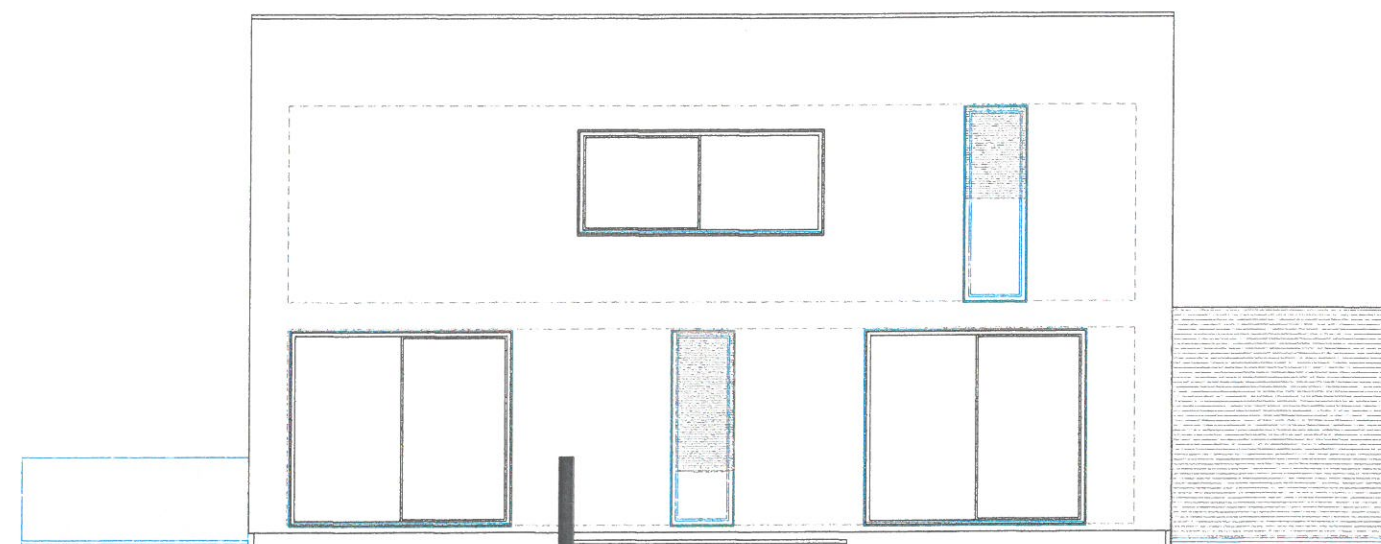


NÁZEV AKCE:	STAVEBNÍK:	VYPRACOVAL:	STUPEŇ:	ČÁST:	NÁZEV VÝKRESU:	Č. VÝKRESU:
SOUBOR 3 RD+9 VILADOMŮ "Viladomy VESEC" ul. Doubská, Liberec-Vesec, k.ú.Vesec u Liberce	KAHORO s.r.o. – Karel Pytloun Humpolecká 1886/26, Krč, 140 00 Praha	ING.ARCH. ONDŘEJ NOVOSAD	KOMPLEXNÍ ŘEŠENÍ LOKALITY 12 / 2017	D. VÝKRESOVÁ DOKUMENTACE		

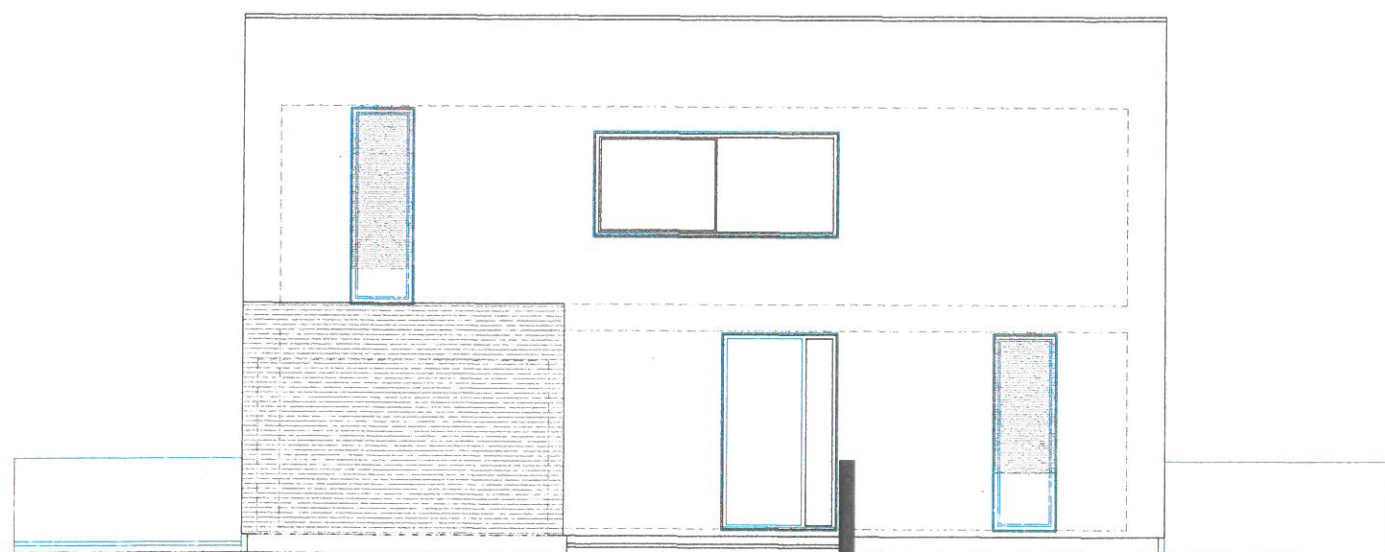
POHLED JIHOZÁPADNÍ



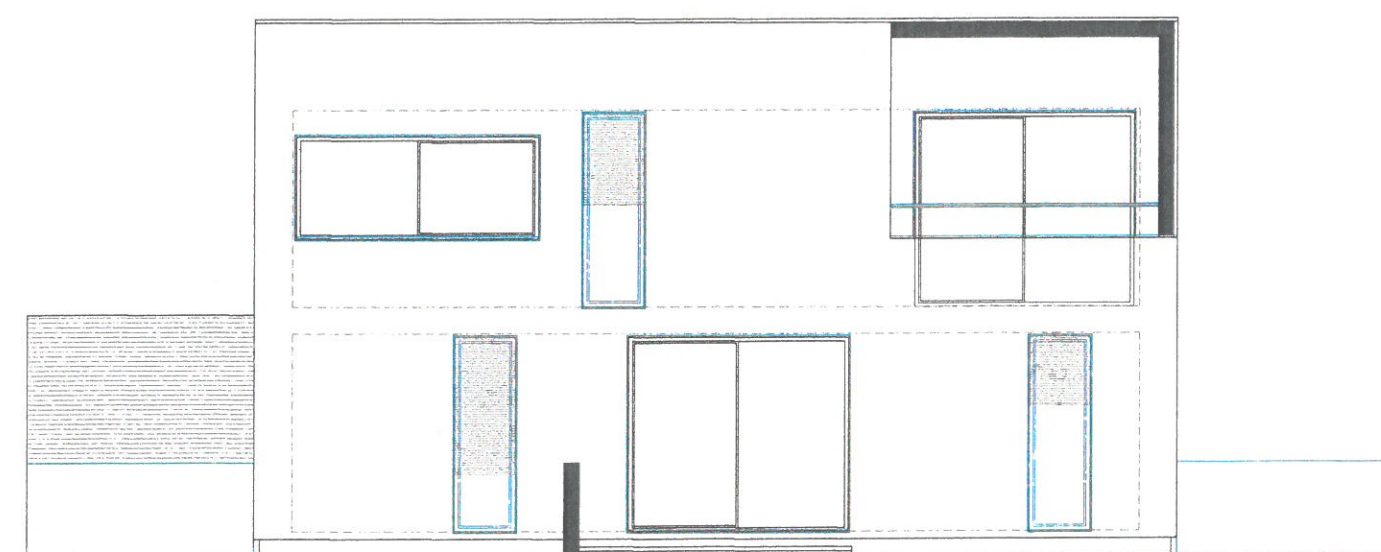
POHLED JIHOVÝCHODNÍ



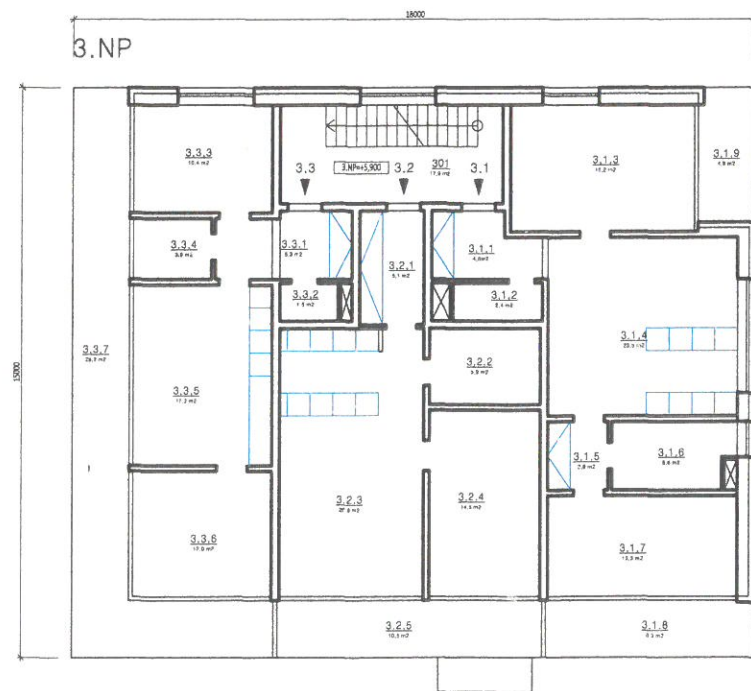
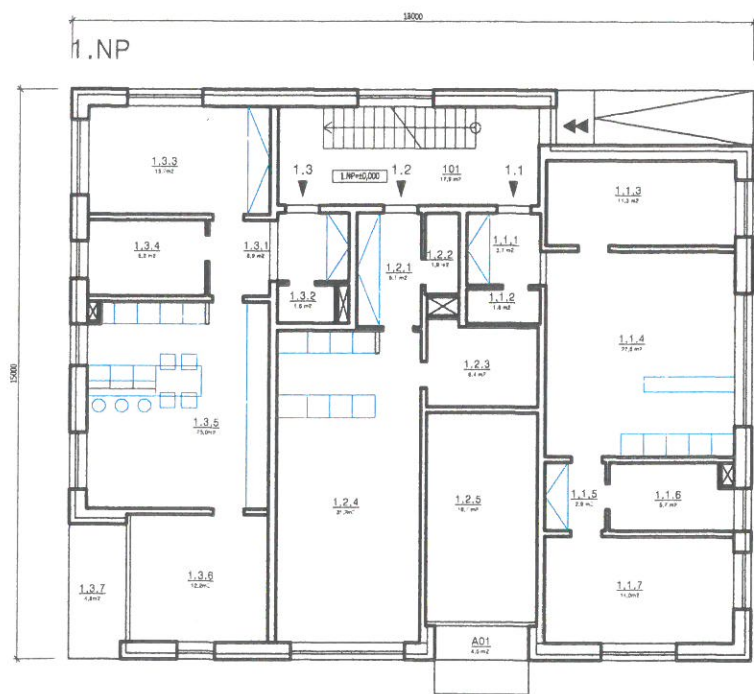
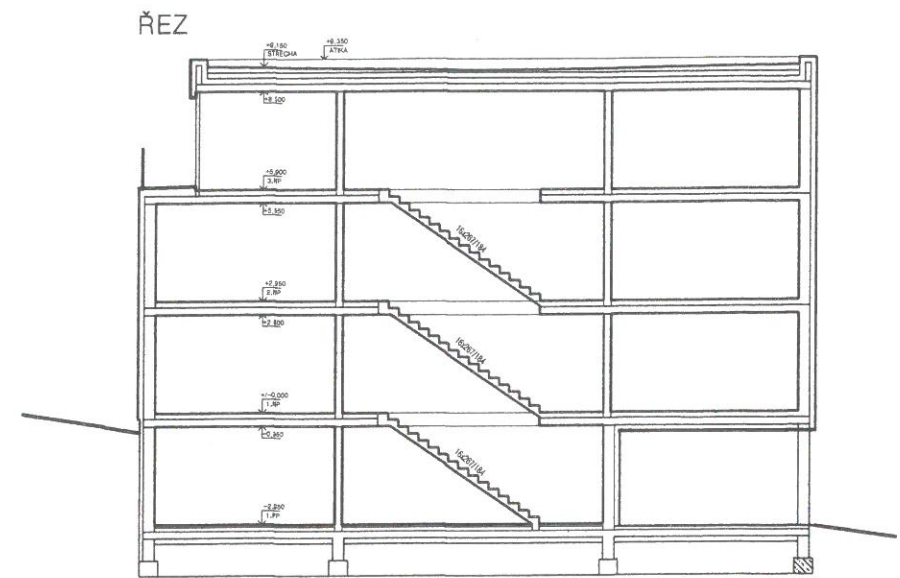
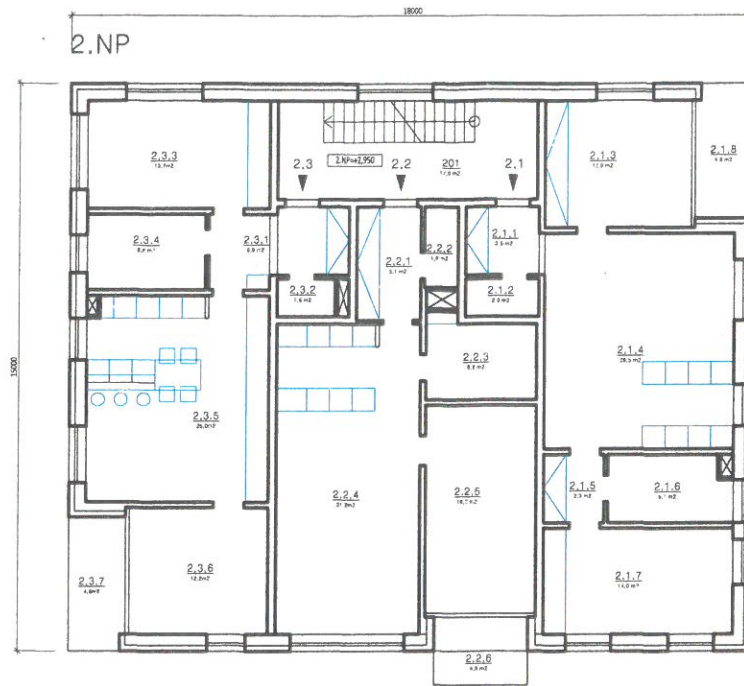
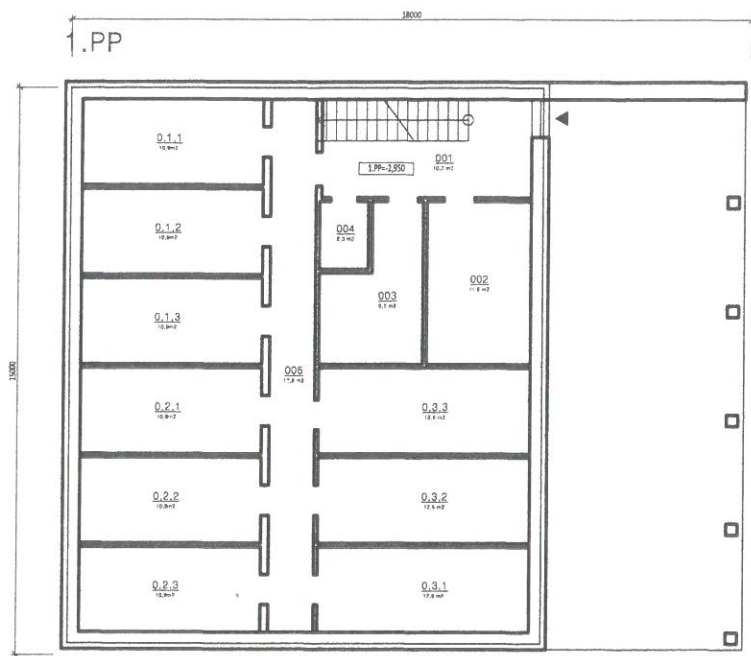
POHLED SEVEROVÝCHODNÍ



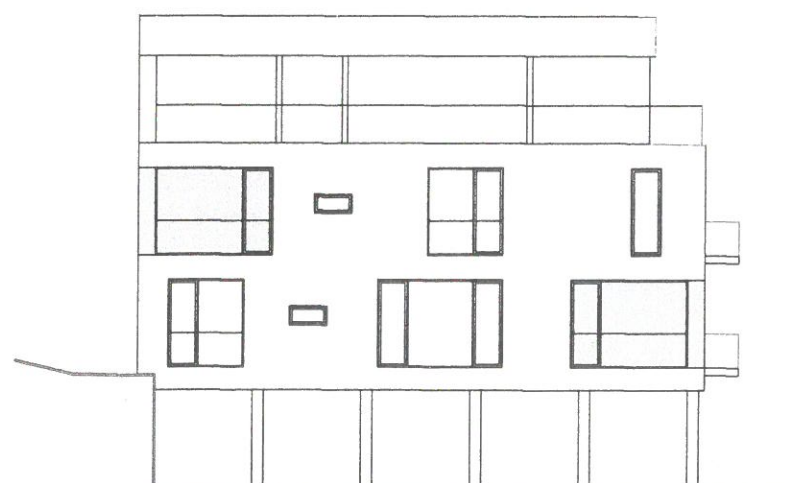
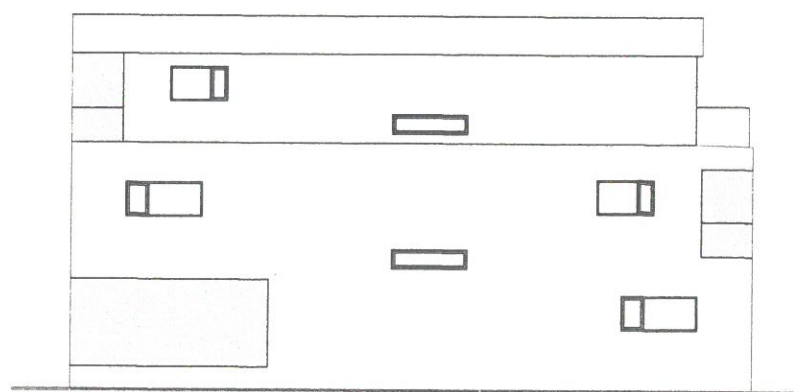
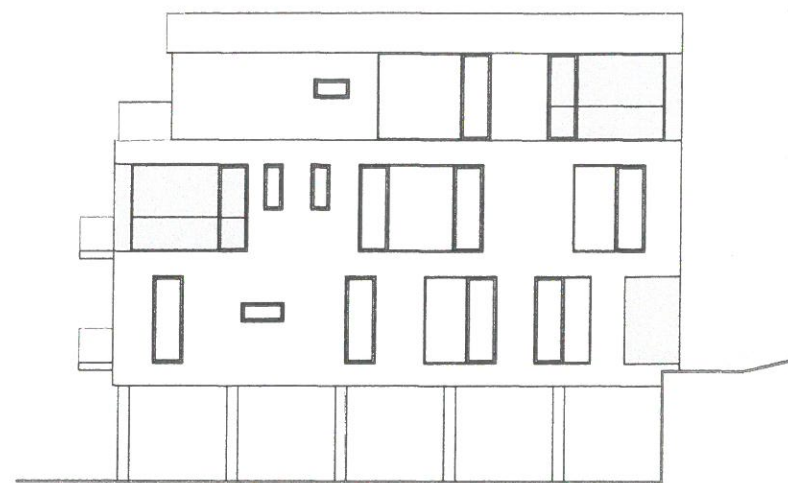
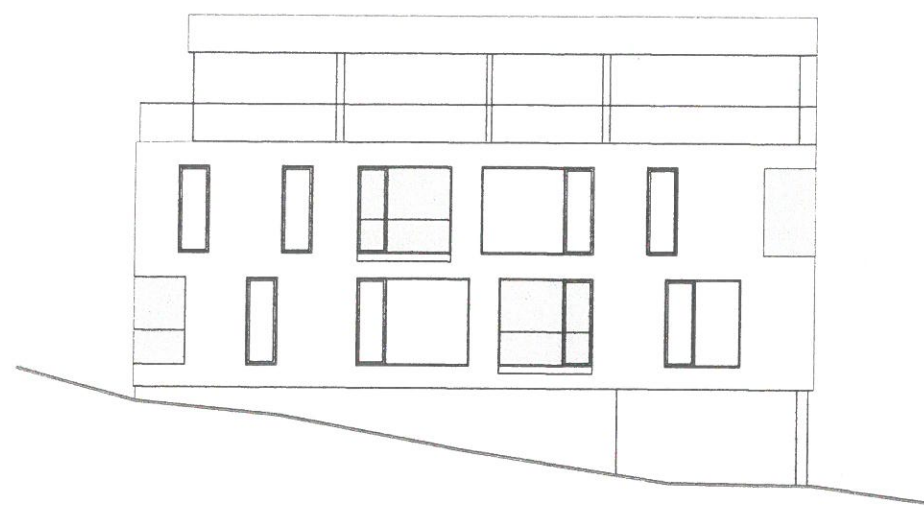
POHLED SEVEROZÁPADNÍ



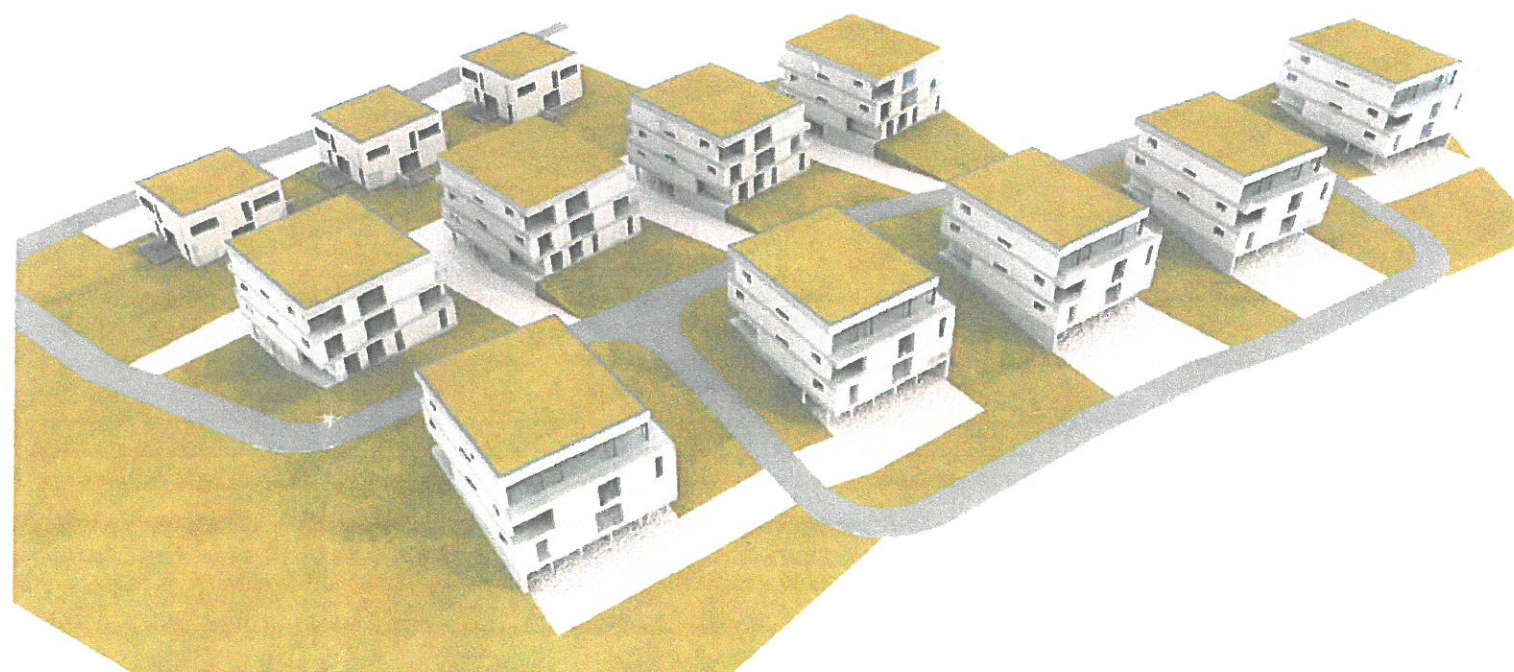
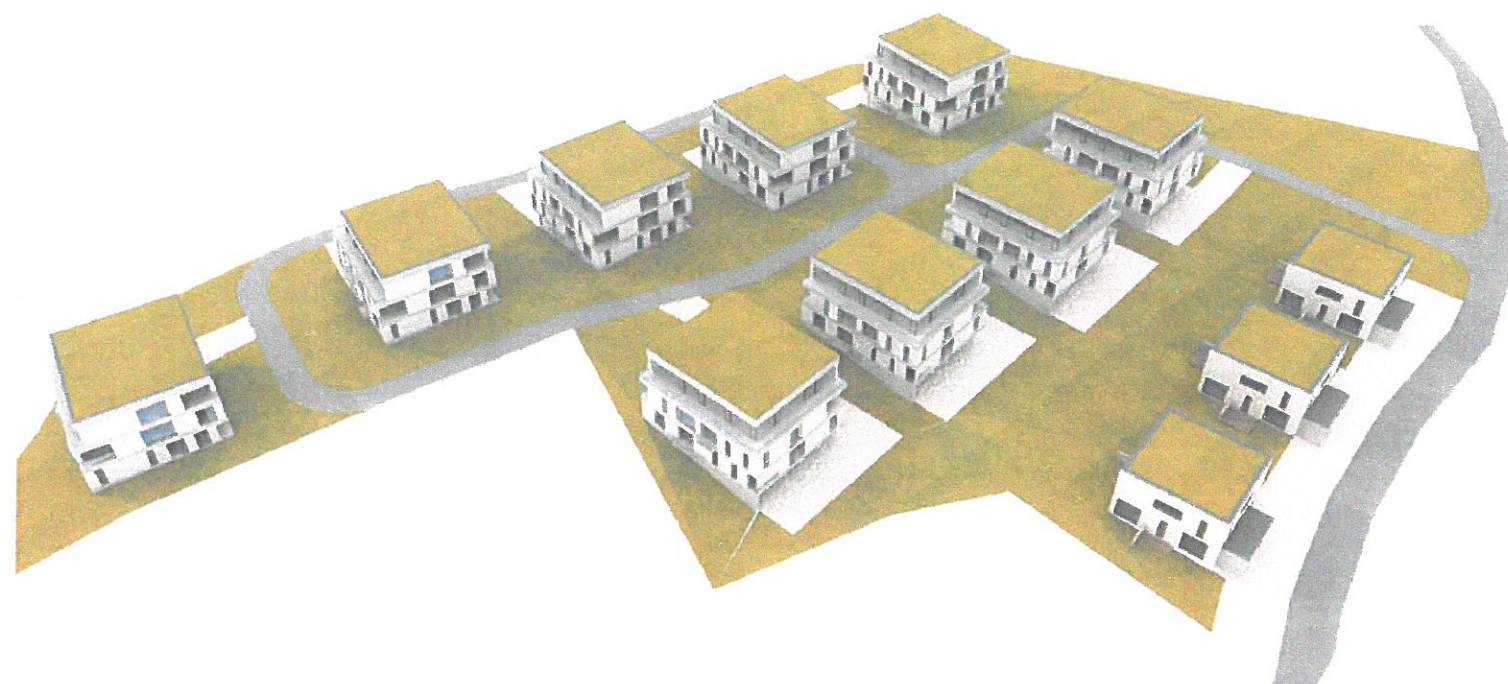
NÁZEV AKCE:	STAVEBNÍK:	VYPRACOVAL:	STUPEŇ:	ČÁST:	NÁZEV VÝKRESU:	Č. VÝKRESU:
SOUBOR 3 RD+9 VILADOMŮ "Viladomy VESEC" ul. Doubská, Liberec-Vesec, k.ú.Vesec u Liberce	KAHORO s.r.o. – Karel Pytloun Humpolecká 1886/26, Krč, 140 00 Praha	ING.ARCH. ONDŘEJ NOVOSAD	KOMPLEXNÍ ŘEŠENÍ LOKALITY 12 / 2017	D. VÝKRESOVÁ DOKUMENTACE		



NÁZEV AKCE:	STAVEBNÍK:	VYPRACOVAL:	STUPEŇ:	ČÁST:	NÁZEV VÝKRESU:	Č. VÝKRESU:
SOUBOR 3 RD+9 VILADOMŮ "Viladomy VESEC" ul. Doubská, Liberec-Vesec, k.ú.Vesec u Liberce	KAHORO s.r.o. – Karel Pytloun Humpolecká 1886/26, Krč, 140 00 Praha	ING.ARCH. ONDŘEJ NOVOSAD	KOMPLEXNÍ ŘEŠENÍ LOKALITY 12 / 2017	D. VÝKRESOVÁ DOKUMENTACE		



NÁZEV AKCE:	STAVEBNÍK:	VYPRACOVAL:	STUPEŇ:	ČÁST:	NÁZEV VÝKRESU:	Č. VÝKRESU:
SOUBOR 3 RD+9 VILADOMŮ "Viladomy VESEC" ul. Doubská, Liberec-Vesec, k.ú.Vesec u Liberce	KAHORO s.r.o. – Karel Pytloun Humpolecká 1886/26, Krč, 140 00 Praha	ING.ARCH. ONDŘEJ NOVOSAD	KOMPLEXNÍ ŘEŠENÍ LOKALITY 12 / 2017	D. VÝKRESOVÁ DOKUMENTACE		



NÁZEV AKCE:	STAVEBNÍK:	VYPRACOVAL:	STUPEŇ:	ČÁST:	NÁZEV VÝKRESU:	Č. VÝKRESU:
SOUBOR 3 RD+9 VILADOMŮ "Viladomy VESEC" ul. Doubská, Liberec-Vesec, k.ú.Vesec u Liberce	KAHORO s.r.o. – Karel Pytloun Humpolecká 1886/26, Krč, 140 00 Praha	ING.ARCH. ONDŘEJ NOVOSAD	KOMPLEXNÍ ŘEŠENÍ LOKALITY 12 / 2017	D. VÝKRESOVÁ DOKUMENTACE		





NÁZEV AKCE:	STAVEBNÍK:	VYPRACOVAL:	STUPEŇ:	ČÁST:	NÁZEV VÝKRESU:	Č. VÝKRESU:
SOUBOR 3 RD+9 VILADOMŮ "Viladomy VESEC" ul. Doubská, Liberec-Vesec, k.ú.Vesec u Liberce	KAHORO s.r.o. – Karel Pytloun Humpolecká 1886/26, Krč, 140 00 Praha	ING.ARCH. ONDŘEJ NOVOSAD	KOMPLEXNÍ ŘEŠENÍ LOKALITY 12 / 2017	D. VÝKRESOVÁ DOKUMENTACE		



NÁZEV AKCE:	STAVEBNÍK:	VYPRACOVAL:	STUPEŇ:	ČÁST:	NÁZEV VÝKRESU:	Č. VÝKRESU:
SOUBOR 3 RD+9 VILADOMŮ "Viladomy VESEC" ul. Doubská, Liberec-Vesec, k.ú.Vesec u Liberce	KAHORO s.r.o. – Karel Pytloun Humpolecká 1886/26, Krč, 140 00 Praha	ING.ARCH. ONDŘEJ NOVOSAD	KOMPLEXNÍ ŘEŠENÍ LOKALITY 12 / 2017	D. VÝKRESOVÁ DOKUMENTACE		



NÁZEV AKCE:	STAVEBNÍK:	VYPRACOVAL:	STUPEŇ:	ČÁST:	NÁZEV VÝKRESU:	Č. VÝKRESU:
SOUBOR 3 RD+9 VILADOMŮ "Viladomy VESEC" ul. Doubská, Liberec-Vesec, k.ú.Vesec u Liberce	KAHORO s.r.o. – Karel Pytloun Humpolecká 1886/26, Krč, 140 00 Praha	ING.ARCH. ONDŘEJ NOVOSAD	KOMPLEXNÍ ŘEŠENÍ LOKALITY 12 / 2017	D. VÝKRESOVÁ DOKUMENTACE		



NÁZEV AKCE:	STAVEBNÍK:	VYPRACOVAL:	STUPEŇ:	ČÁST:	NÁZEV VÝKRESU:	Č. VÝKRESU:
SOUBOR 3 RD+9 VILADOMŮ "Viladomy VESEC" ul. Doubská, Liberec-Vesec, k.ú.Vesec u Liberce	KAHORO s.r.o. – Karel Pytloun Humpolecká 1886/26, Krč, 140 00 Praha	ING.ARCH. ONDŘEJ NOVOSAD	KOMPLEXNÍ ŘEŠENÍ LOKALITY 12 / 2017	D. VÝKRESOVÁ DOKUMENTACE		