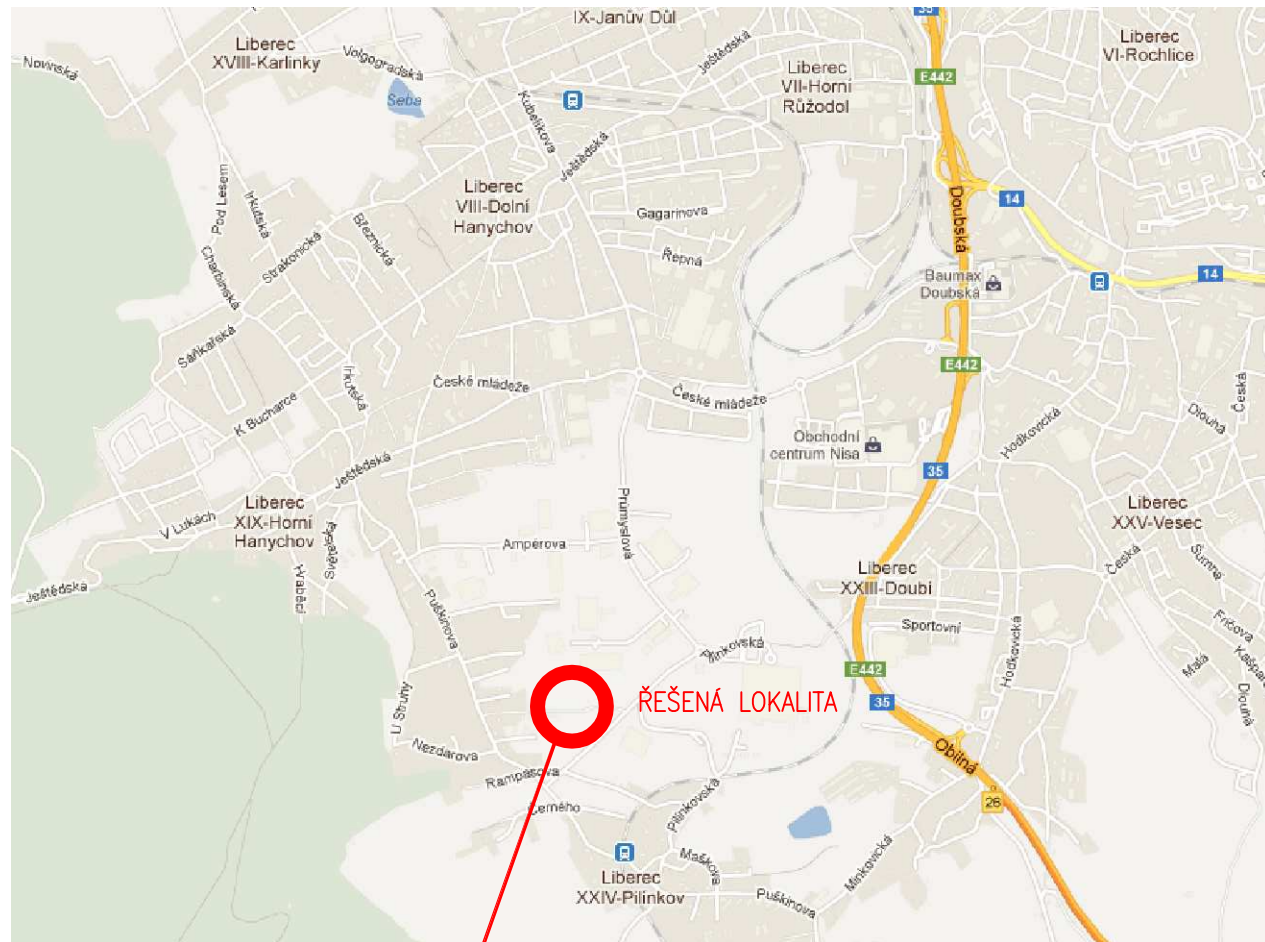


ÚZEMNÍ STUDIE

"EDISONOVA-WICHTERLEHO"

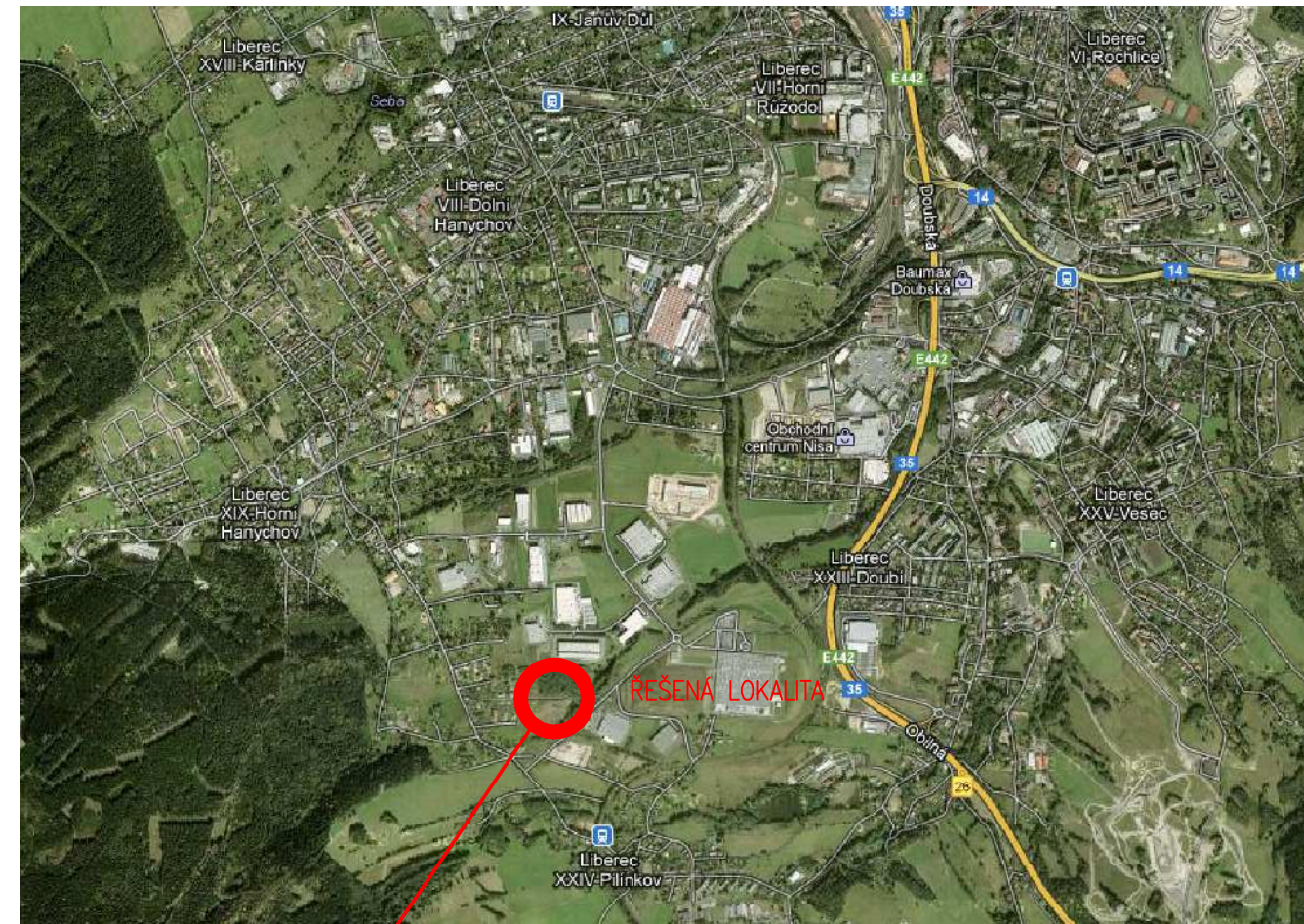
SITUACE ŠIRŠÍCH VZTAHŮ



MAPA ŠIRŠÍCH VZTAHŮ

ŘEŠENÁ LOKALITA:

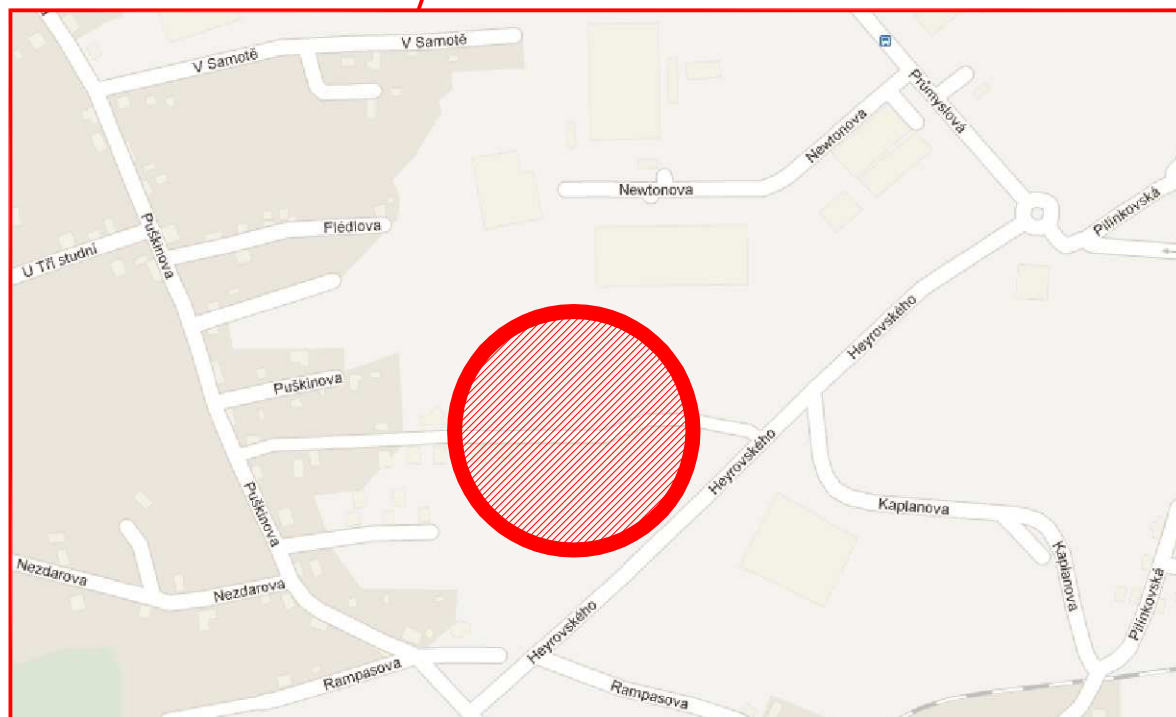
Území určené k řešení je součástí katastrálního území Liberec 23 – Doubí u Liberce. Nachází se severozápadně od ulice Heyrovského a východně od ulice Puškinova. Ze severu jej z větší částí lemuje průmyslová zóna Doubí – Jih a na západní straně jej ohraničuje zástavba rodinnými domy. Dle platného územního plánu Liberce se nachází v sektoru Jihozápad (JZ).



ORTOMAPA ŠIRŠÍCH VZTAHŮ

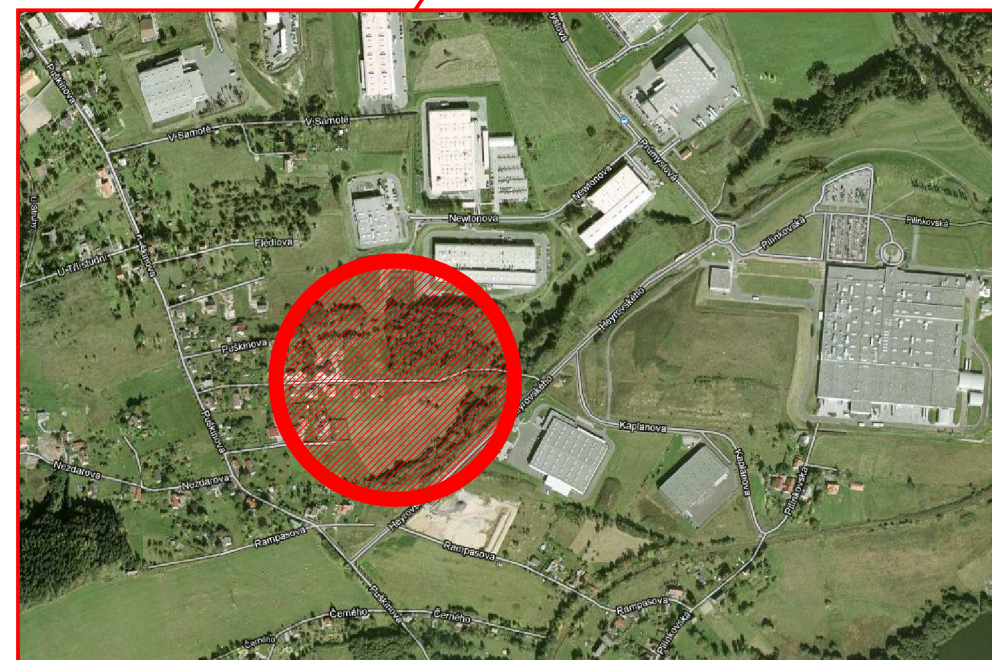
ŘEŠENÁ LOKALITA

MAPA ŠIRŠÍCH VZTAHŮ – VÝŘEZ



ŘEŠENÁ LOKALITA

ORTOMAPA ŠIRŠÍCH VZTAHŮ – VÝŘEZ



ZHOTOVITEL:	PORIZOVATEL:
JAPIS GROUP a.s.	Magistrát Města Liberec
Široká 22 460 01, Liberec 1	Odbor hlavního architekta Nám. Dr. E. Beneše 1 460 59 Liberec 1

AKCE: ÚZEMNÍ STUDIE - "EDISONOVA-WICHTERLEHO"

MÍSTO: K.Ú. Doubí u Liberce 631086

STUPEŇ: **ÚZEMNÍ STUDIE** MĚŘITKO: 1xA3 bez měřítka

VÝKRES: SITUACE ŠIRŠÍCH VZTAHŮ	Č. VÝKRESU: 01	VERZE: 01
--------------------------------	----------------	-----------

VEDOUCÍ PROJEKTU: Ing. arch. Jiří Plašil ZODPOVĚDNÝ PROJEKTANT: Ing. Libor Nejezchleb

DATUM: 03/2012 ČÍSLO ZAKÁZKY: 41201 ČÍSLO PARÉ: